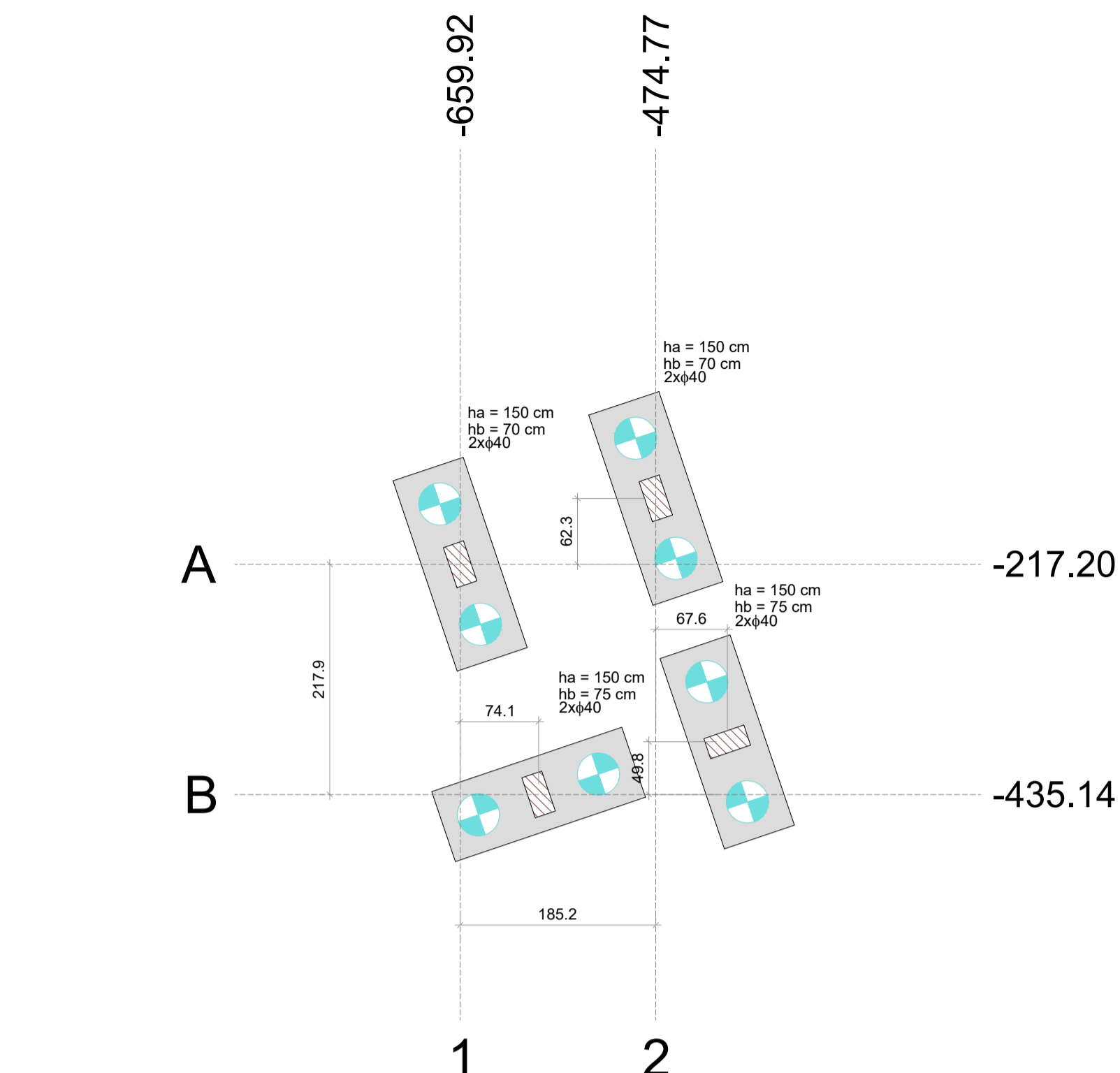
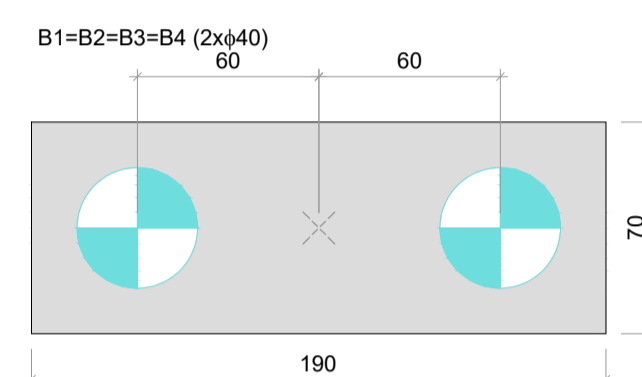
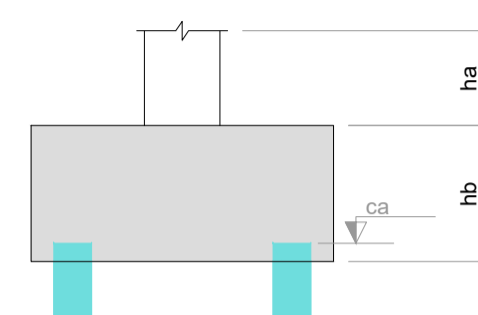


Lajes							Sobrecarga (kgf/m ²)		
Nome	Tipo	Altura (cm)	Elevação (cm)	Nível (cm)	Peso próprio (kgf/m ²)	Adicional	Acidental	Localizada	
L1	Maciça	12	0	-140	300	137	5000	-	

Legenda das vigas e paredes	
	Viga

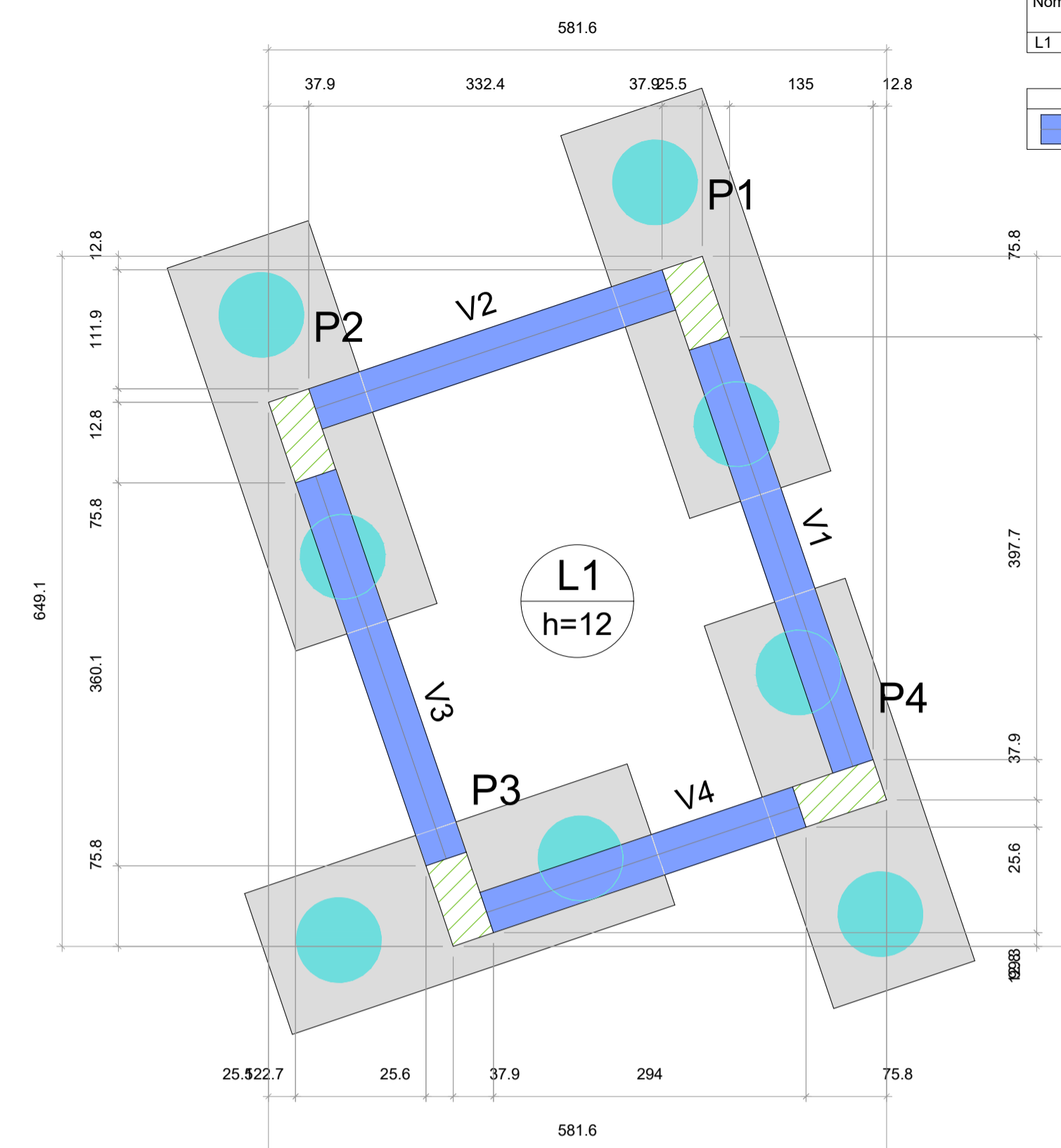
Pilar		Fundação					Bloco		
X (cm)	Y (cm)	Nome	Lado B (cm)	Lado H (cm)	h0 / ha (cm)	h1 / hb (cm)	ne	Estaca ca (cm)	Base tub. (cm)
-474.77	-154.87	B1	190	70	150	70	2	φ40	-345
-659.92	-217.20	B2	190	70	150	70	2	φ40	-345
-585.77	-435.14	B3	190	70	150	75	2	φ40	-350
-407.15	-385.35	B4	190	70	150	75	2	φ40	-350

Estacas			
Simbologia	Nome	d (cm)	Quantidade
	R20	40.00	8



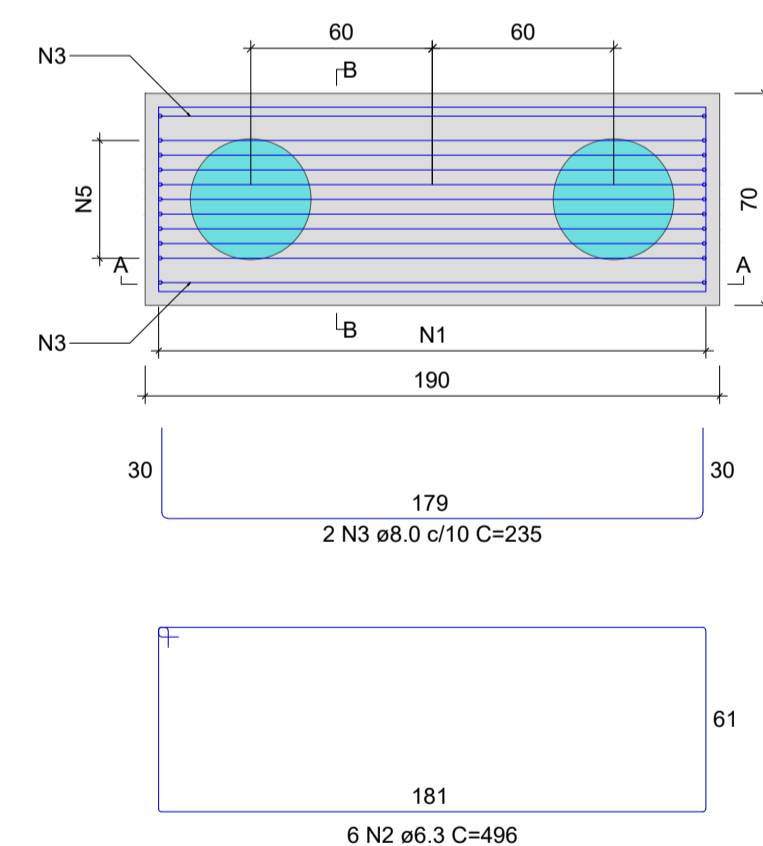
PLANTA DE LOCAÇÃO
Escala 1:50

LEGENDA DOS BLOCOS
Escala 1:25



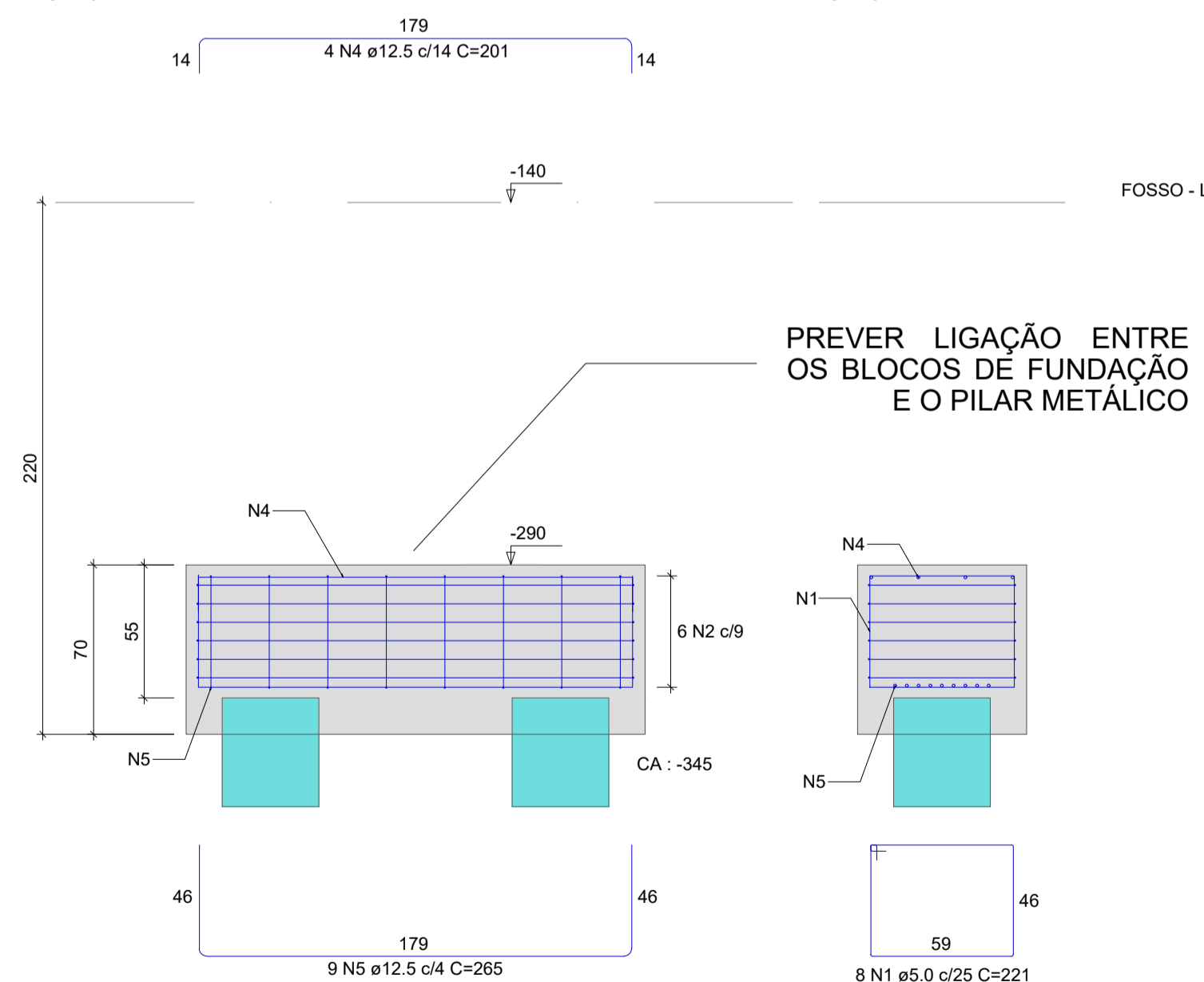
FORMA DO FOSSO DO ELEVADOR (NÍVEL -140)
Escala 1:25

B1=B2=B3=B4
2xφ40
PLANTA
ESC 1:25



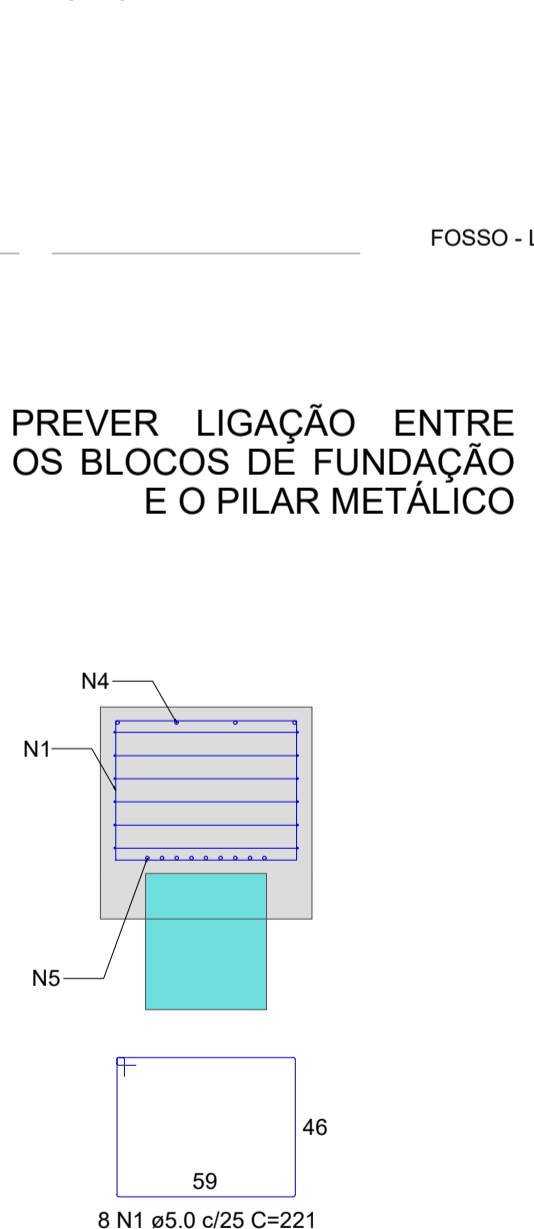
DETALHAMENTO DOS BLOCOS
Escala 1:25

CORTE A-A
ESC 1:25



PREVER LIGAÇÃO ENTRE OS BLOCOS DE FUNDAÇÃO E O PILAR METÁLICO

CORTE B-B
ESC 1:25



RELAÇÃO DO AÇO

AÇO	N	DIAM (mm)	QUANT	C.UNIT (cm)	C.TOTAL (cm)
CA60	1	5.0	32	221	7072
CA50	2	6.3	24	406	11904
	3	8.0	8	235	1880
	4	12.5	16	201	3216
	5	12.5	36	265	9540

RESUMO DO AÇO

AÇO	DIAM (mm)	C.TOTAL (m)	PESO + 10% (kg)
CA50	6.3	119	32
	8.0	18.8	8.2
CA60	12.5	127.6	135.2
	5.0	70.7	12
PESO TOTAL (kg)			
CA50	175.4		
CA60	12		

Volume de concreto (C-35) = 4.05 m³
Área de forma = 21.76 m²

UNIVERSIDADE FEDERAL DE ALFENAS - UNIFAL-MG
COORDENADORIA DE PROJETOS E OBRAS - CPO/Proplan

CONTEÚDO: PROJETO ESTRUTURAL DA FUNDAÇÃO DA ESTRUTURA DO ELEVADOR DO PRÉDIO "O"
LOCAL DA OBRA: UNIDADE EDUCACIONAL SANTA CLARA

PROPRIETÁRIO: UNIVERSIDADE FEDERAL DE ALFENAS / UNIFAL-MG
CNPJ: 17.879.859/0001-15
TIPO DE PROJETO: PROJETO BÁSICO

CONTEÚDO DA PRANCHA:
PLANTA DE FORMAS, PLANTA DE LOCAÇÃO E DETALHAMENTO DOS BLOCOS DE FUNDAÇÃO

ASSINATURAS:
PROPRIETÁRIO:
UNIVERSIDADE FEDERAL DE ALFENAS / UNIFAL-MG
CNPJ: 17.879.859/0001-15
RESPONSÁVEL TÉCNICO:
RICARDO LAGUARDIA JUSTEN DE ALMEIDA
CREA: 228.803/D

APROVAÇÕES:
ÁREAS:

ESCALA: INDICADA
DATA: JULHO DE 2024
OBSERVAÇÕES:
DECLARO QUE A APROVAÇÃO DO PROJETO NÃO IMPLICA, POR PARTE DA INSTITUIÇÃO, DO DIREITO DE PROPRIEDADE DO TRABALHO, DOS DIREITOS AUTORAIS RESERVADOS PARA LUI BRUNO DE REPRODUÇÃO PROIBIDA EM SEU TODO OU EM PARTES SEM A EXPRESSA AUTORIZAÇÃO DO AUTOR.
PRANCHA: 01/01