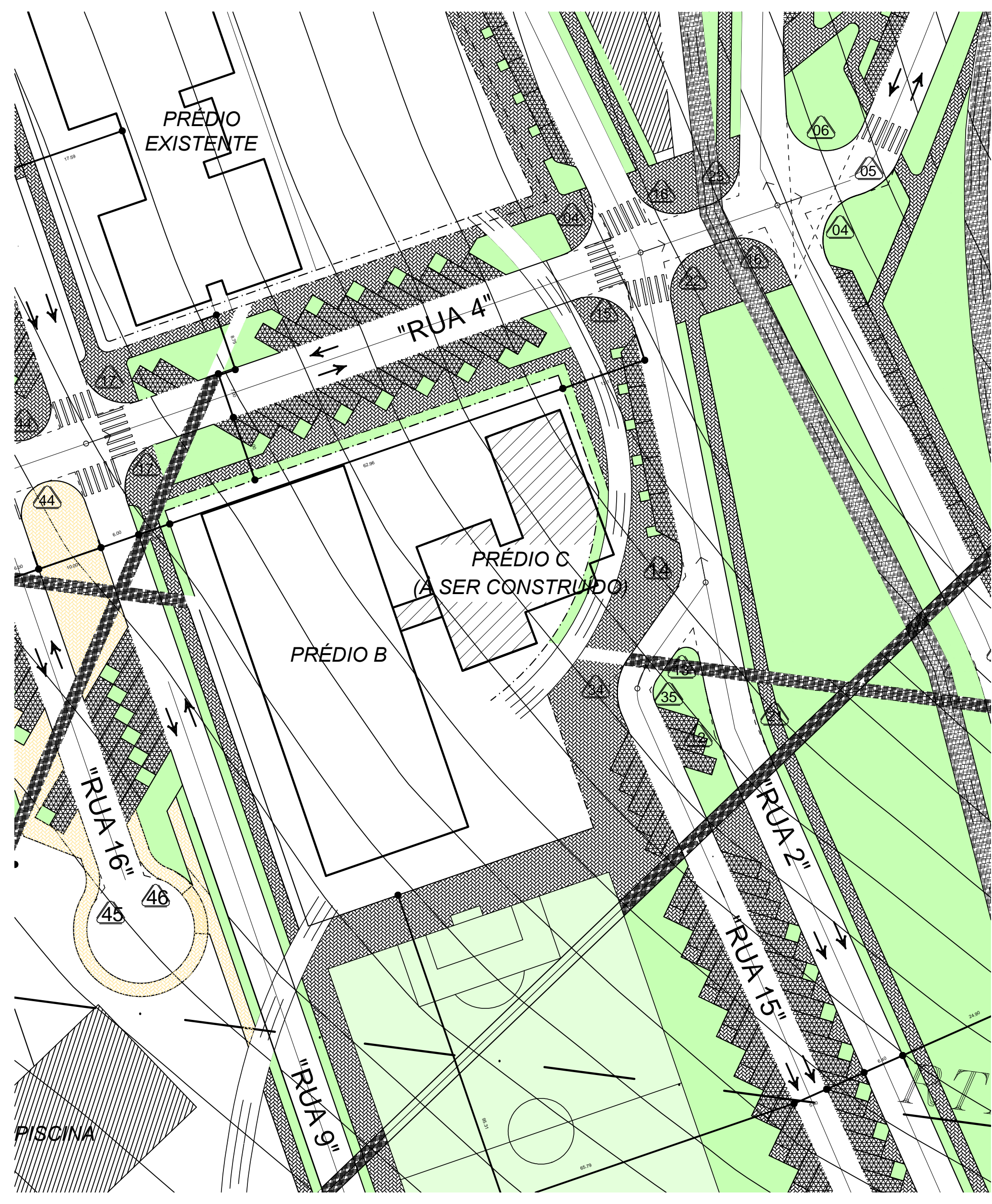
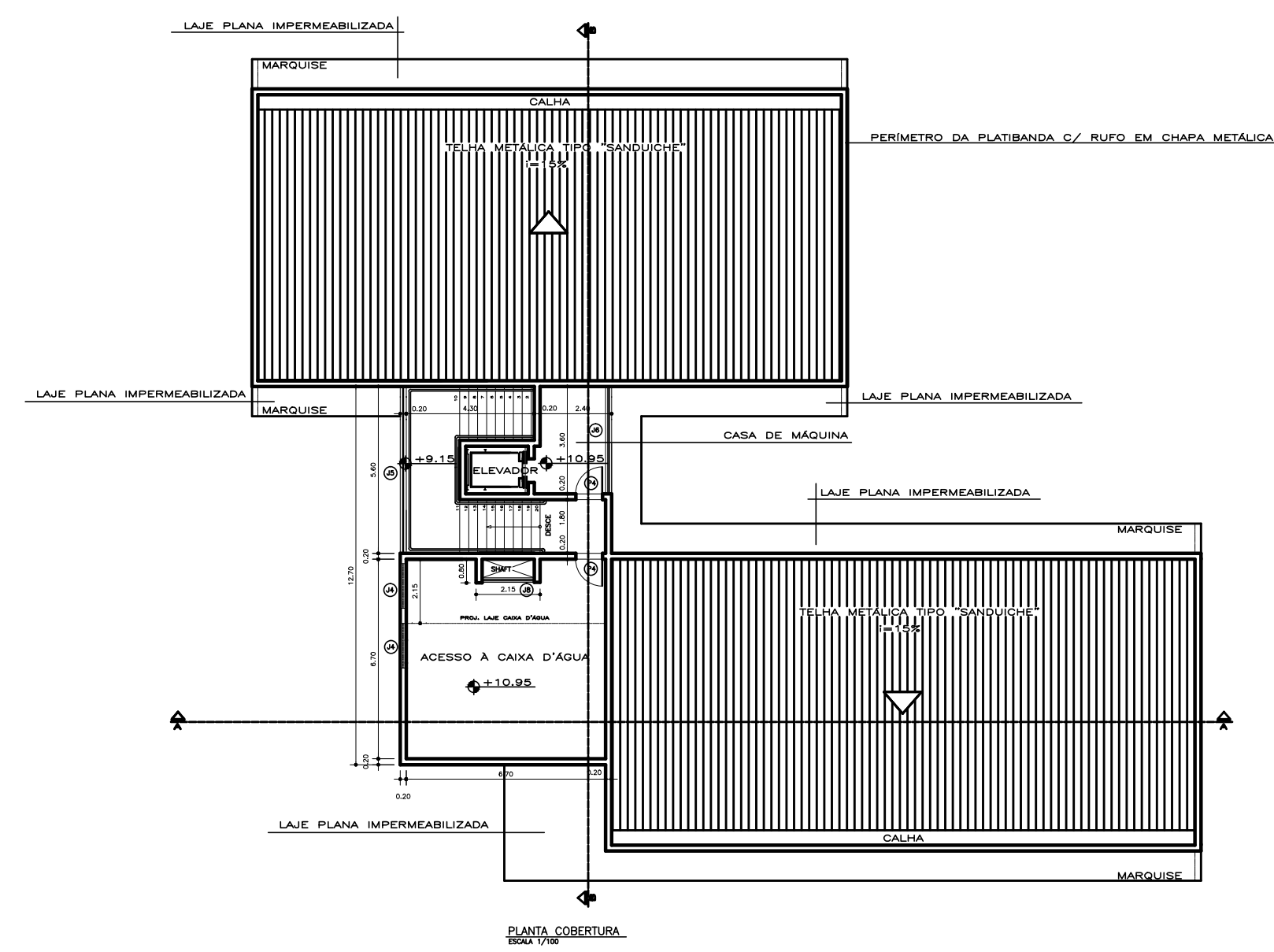
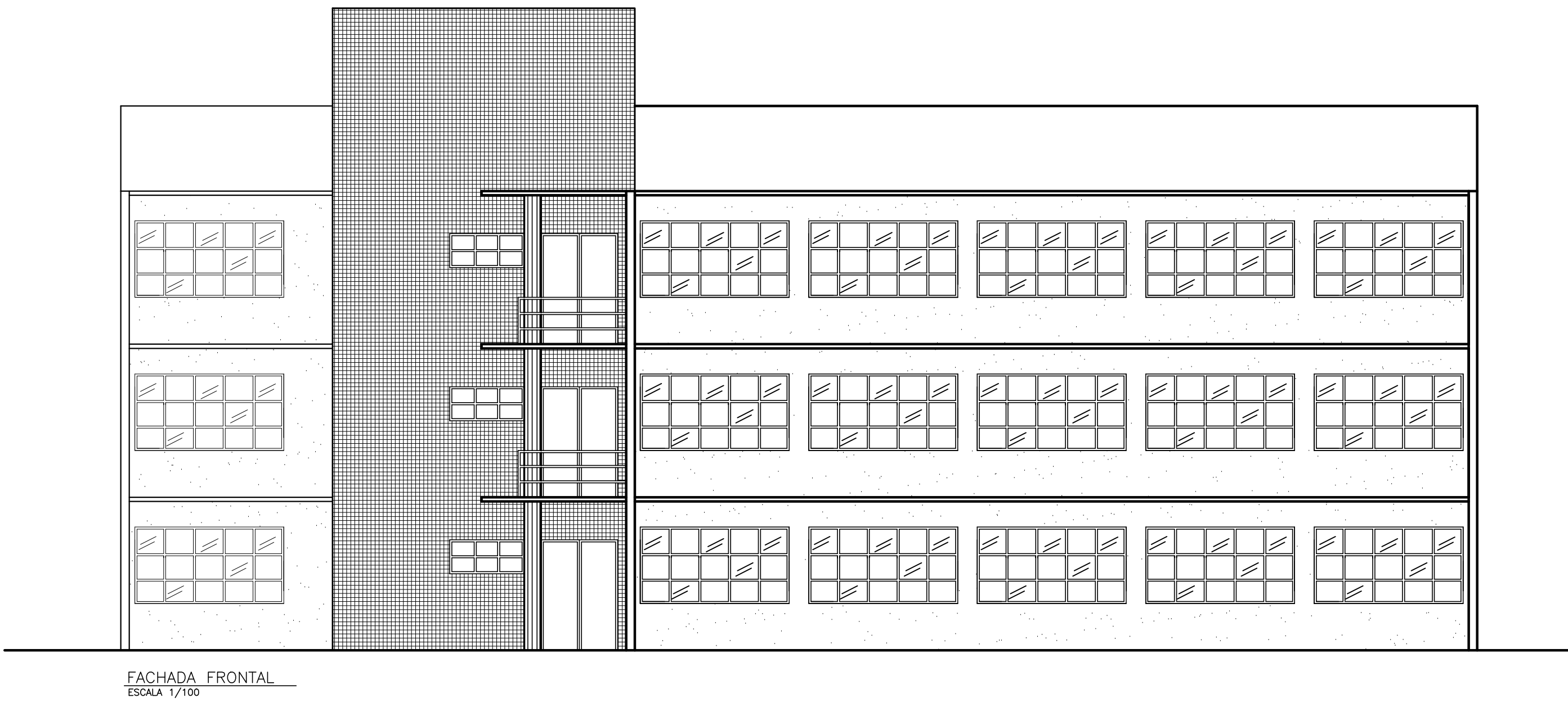
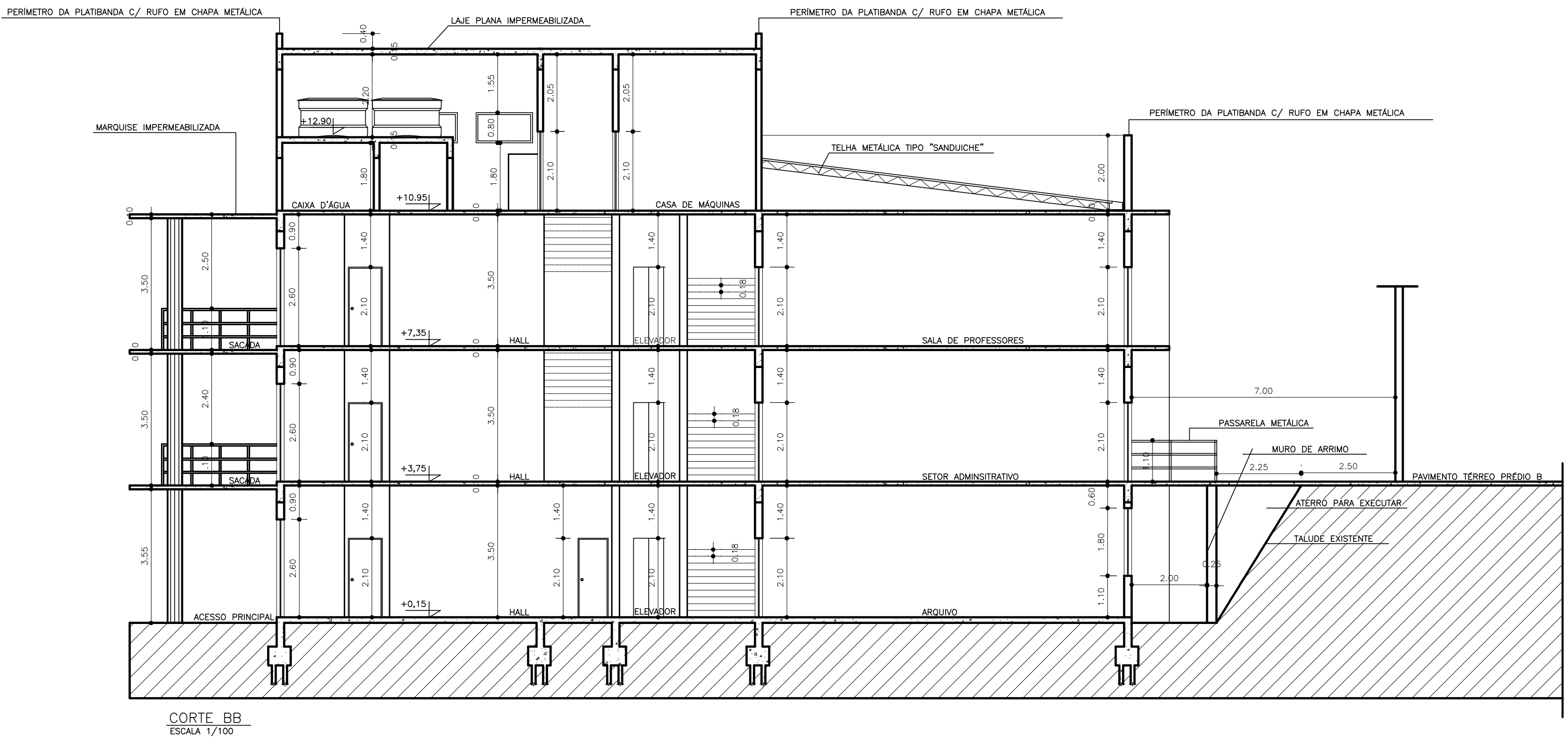
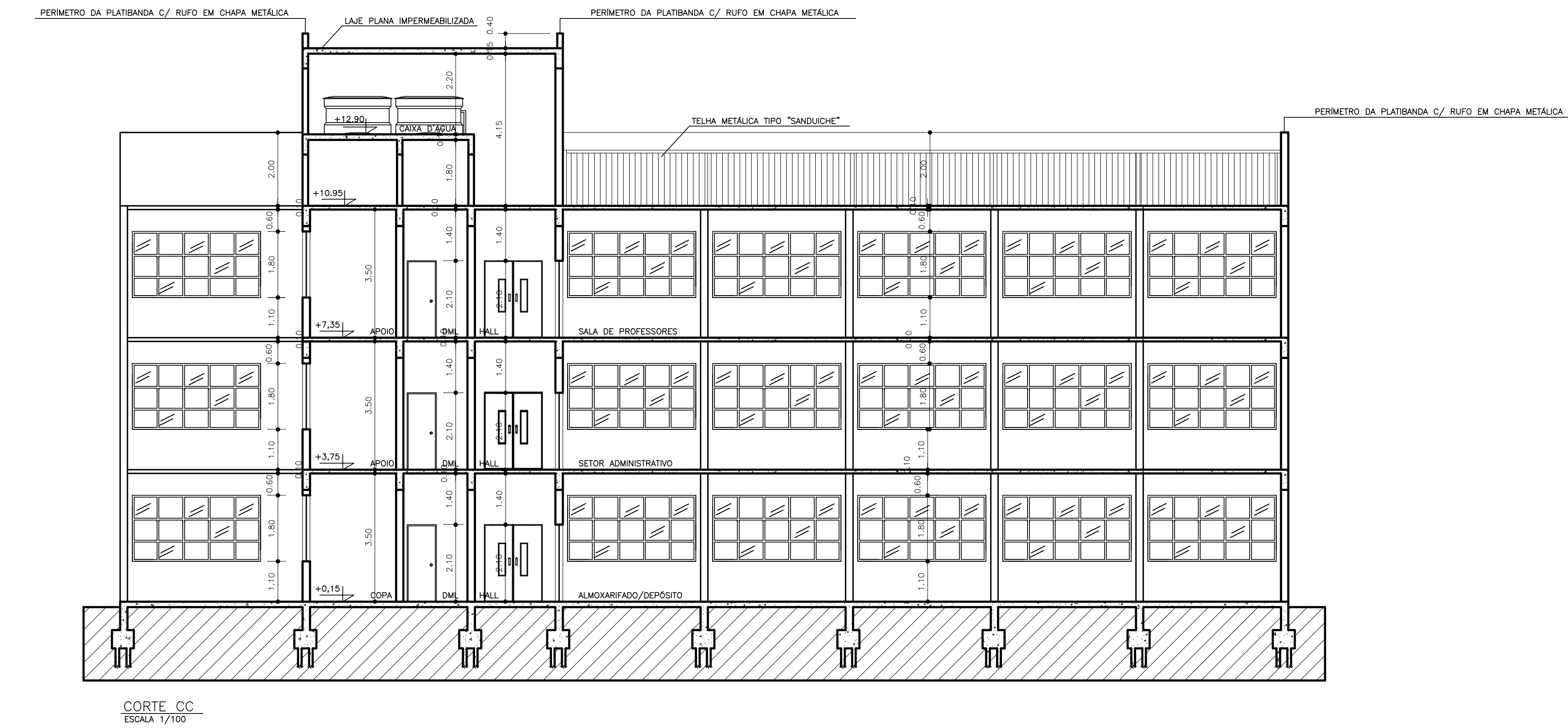
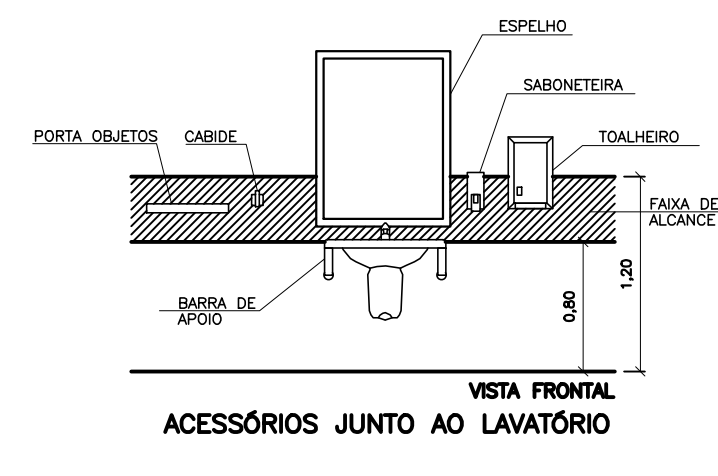
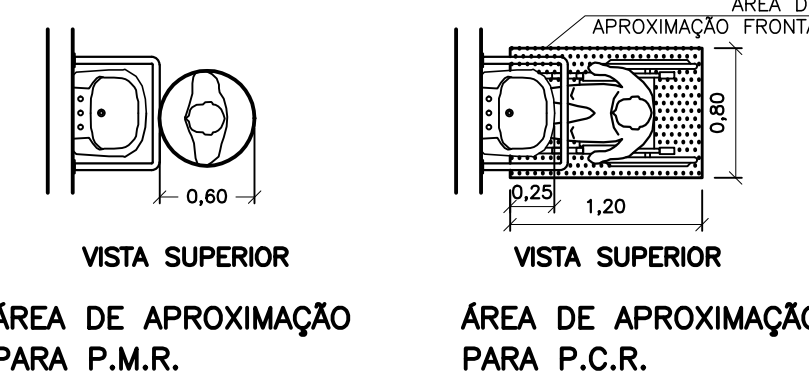
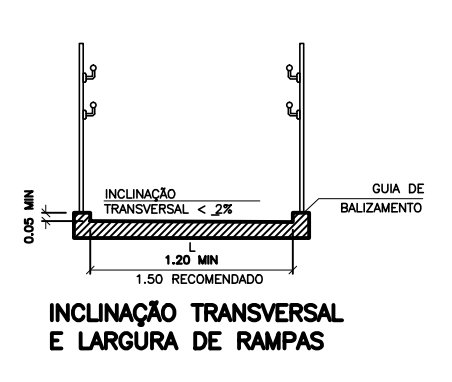
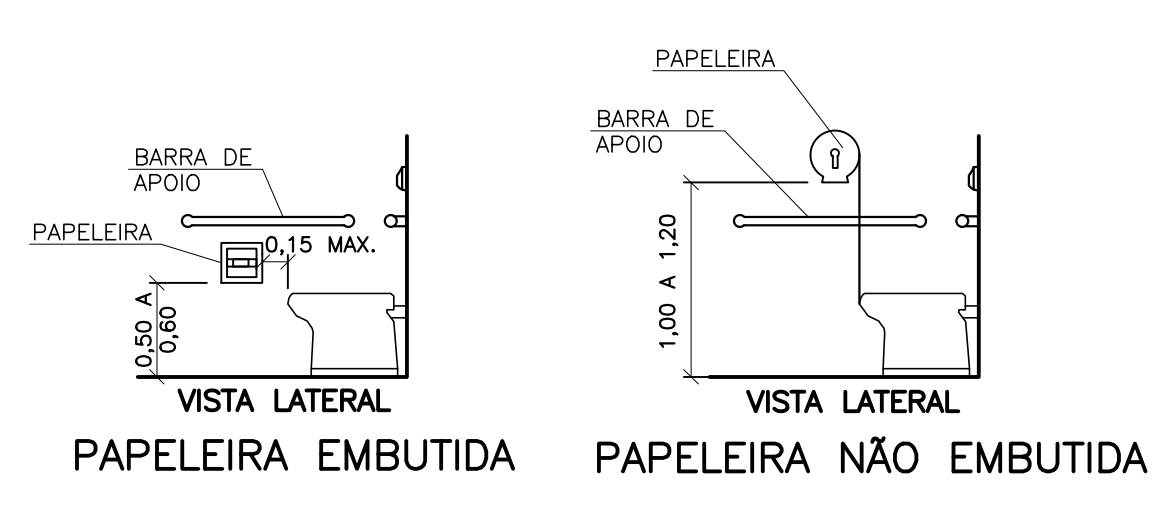
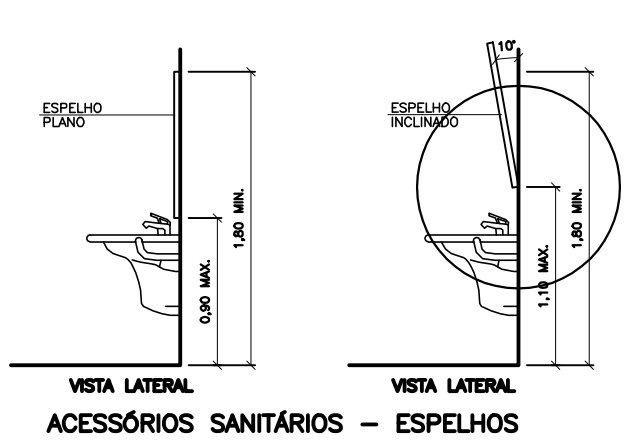
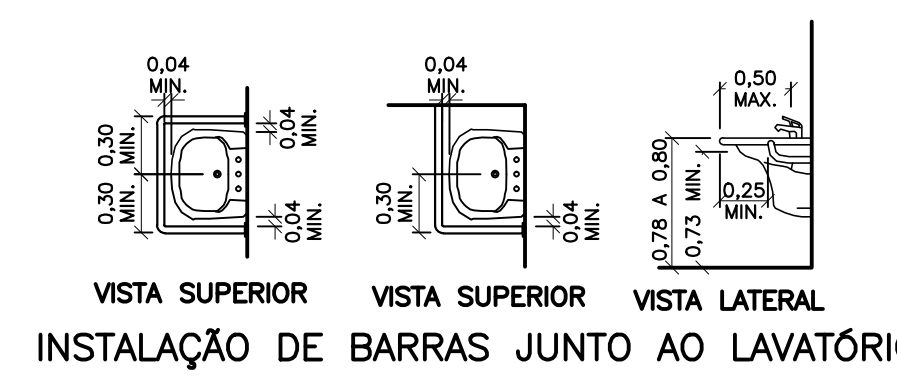


JANELAS					
ITEM	DIMENSÕES (LARG./ALT. (m))	PEITORIL	MATERIAL	TIPO	QUANTIDADE
(11)	3,50x1,10	1,10	ALUMINIO UNIPA 38	MAX-AR	52
(12)	1,75x0,80	1,80	ALUMINIO UNIPA 38	MAX-AR	03
(13)	2,20x1,10	1,10	ALUMINIO UNIPA 38	MAX-AR	03
(14)	1,50x0,80	1,80	ALUMINIO UNIPA 38	MAX-AR	06
(15)	5,60x0,80	2,30	ALUMINIO UNIPA 38	MAX-AR	04
(16)	3,60x1,10	1,10	ALUMINIO UNIPA 38	MAX-AR	03
(17)	1,80x0,80	2,30	ALUMINIO UNIPA 38	MAX-AR	01
(18)	1,75x1,10	1,10	ALUMINIO UNIPA 38	VENEZIANA	04

PAREDES	
△	TINTA ACRILICA FOSCA COR BRANCA SOBRE GESSO PROJETADO
△	CERÂMICA EXTRA 20X20cm COR BRANCA PEI4
△	VERNIZ FC A BASE DE RESINA ACRILICA SOBRE CONCRETO APARENTE
FORROS	
①	TINTA ACRILICA FOSCA COR BRANCA SOBRE GESSO PROJETADO
②	TINTA ACRILICA FOSCA COR BRANCA SOBRE PLACAS DE GESSO 60X60cm
③	VERNIZ FC A BASE DE RESINA ACRILICA SOBRE CONCRETO APARENTE



DETALHAMENTO DAS INSTALAÇÕES PARA PNE SEM ESCALA




QUADRO DE ESQUADRIAS (PORTAS / JANELAS)					
PORTAS					
ITEM	DIMENSÕES (LARGURA x ALTURA) (m)	PEITORIL	MATERIAL	TIPO	QUANTIDADE
01	3,60x2,80	—	VOZDO TEMPERADO (2 FOLHAS DE GOMPO)	COMPO	01
02	1,60x2,80	—	VOZDO TEMPERADO (2 FOLHAS DE GOMPO)	ABRIR	03
03	1,60x2,10	—	MADERA COM VODR	ABRIR	06
04	0,90x2,10	—	MADERA	(1 FOLHA)	11
05	0,80x2,10	—	MADERA	(1 FOLHA)	04
06	1,60x2,10	—	ALUMÍNIO	ABRIR (2 FOLHAS)	02

QUADRO DE MATERIAIS	
PISOS	
1	CERÂMICA EXTRA 40x40cm PEIS
2	CONTRAPISO REGULARIZADO E ACABADO (OPORTO PARA RECEBER PISO DE PEDRA LUMINÁRIA #= 2cm POSTERIOREMENTE)
3	CONTRAPISO REGULARIZADO E ACABADO (OPORTO PARA RECEBER PISO GRANITO CINZA CORUMBÁ #= 3cm POSTERIOREMENTE)
4	CONTRAPISO DE CONCRETO REGULARIZADO C/ ACABAMENTO REQUEIMADO
RODAPÊS	
1	CERÂMICA EXTRA IDEM PISO H=10cm
2	PEDRA LUMINÁRIA IDEM PISO H=10cm (A SER INSTALADO POSTERIOREMENTE JUNTO COM O PISO CORRESPONDENTE)
3	GRANITO CINZA CORUMBÁ IDEM PISO H=10cm (A SER INSTALADO POSTERIOREMENTE JUNTO COM O PISO CORRESPONDENTE)
PAREDES	
1	TINTA ACRILICA FOSCA COR BRANCA SOBRE GESSO PROJETADO
2	CERÂMICA EXTRA 20x20cm COR BRANCA PEI4
3	VERNIZ FC A BASE DE RESINA ACRILICA SOBRE CONCRETO APARENTE
FORROS	
1	TINTA ACRILICA FOSCA COR BRANCA SOBRE GESSO PROJETADO
2	TINTA ACRILICA FOSCA COR BRANCA SOBRE PLACAS DE GESSO 60x60cm
3	VERNIZ FC A BASE DE RESINA ACRILICA SOBRE CONCRETO APARENTE

QUADRO DE PLANTAS - PAISAGISMO				
ITEM	NOME POPULAR	ESPECIE	PORTE/TIPO	QUANT.
LEGENDA				
01	DIVISORIA EM GRANITO CINZA CORUMBÁ H=190cm #=3cm			
02	BANCADA EM GRANITO CINZA CORUMBÁ C/ RODABANCA 10cm E SAIA 25cm			
03	SOLEIRA EM GRANITO CINZA CORUMBÁ L=25cm #=2cm			
04	GRELHA METÁLICA L=30cm EM MALHA DE #=3cm			

OBSERVAÇÕES				
NÃO CONSTA O ITEM				



UNIVERSIDADE FEDERAL DE ALFENAS
SETOR DE ENGENHARIA E PROJETOS

PROJETO BÁSICO DE ARQUITETURA
PROJETO PRÉDIO "C" - CAMPUS II - ALFENAS

Conteúdo:
CORTE AA
CORTE BB
FACHADA
PLANTA DE COBERTURA
IMPLANTAÇÃO
DETALHAMENTO INSTALAÇÕES PNE

Áreas:
Pavimento Térreo: 488,80 m2
1ºPavimento: 488,80 m2
2ºPavimento: 488,80 m2

Total: 1466,40 m2

Terreno: 200.000,00 m2

Prefeitura:

Proprietário:

UNIVERSIDADE FEDERAL DE ALFENAS - UNIFAL-MG
CNPJ: 17879859/000115

INSS:

Responsável Técnico Proj. Arq.:

CRISTIANE SERRA RODARTE
ARQUITETA URBANISTA - CREA 73.133/D

CREA:

Endereço da Obra:
AV. JOVINO FERNANDES SALES S/N - BARRIO SANTA CLARA - ALFENAS - MG

PRANCHA
2/2

DATA: MAIO 2011 ESCALA: INDICADA CIDADE: ALFENAS - MG