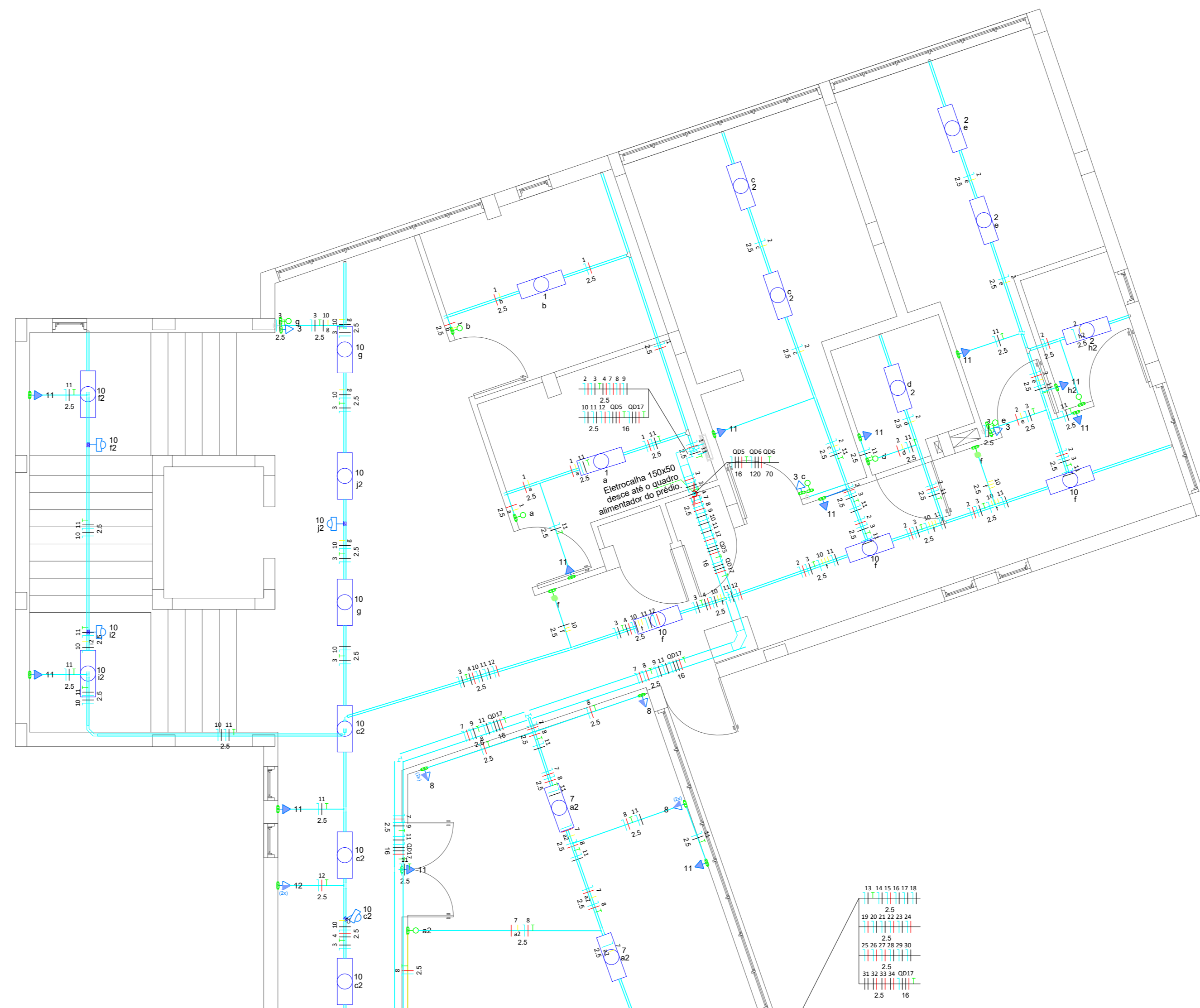
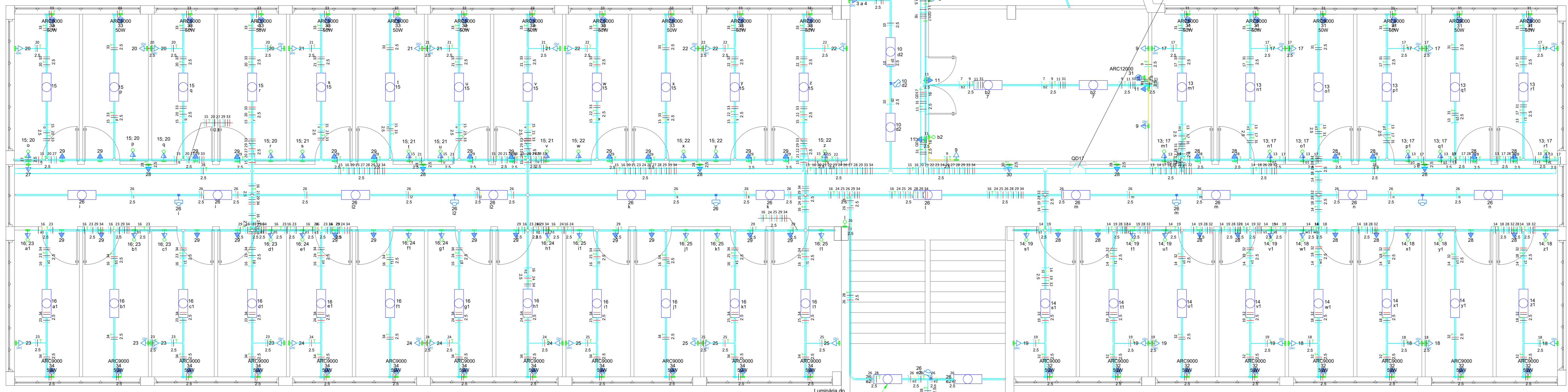


PISO 05

PAVIMENTO 6  
ESC 1/70



Legenda table listing various electrical symbols and their corresponding components, such as 'Caixa de passagem 300x300x300 no piso', 'Condutete X - 2 Tomada média a 1,20m do piso', 'Entrada de serviço', etc.



LEGENDA DAS INDICAÇÕES: Symbols for switches, breakers, and other components. NOTAS: General notes regarding execution, safety, and specific technical requirements for the installation.

Quadro de Cargas (Q05) - Piso 5. Table with columns: Circuito, Descrição, Esquema, Método de inst., Tensão (V), Iluminação (W), Tomadas (W), Pot. total (VA), Pot. total (W), Fases, Pot. - R (W), Pot. - S (W), Pot. - T (W), FCT, FCA, It', Ip, Seção (A), I<sub>c</sub>, I<sub>c</sub> (mm²), I<sub>c</sub> (A), Diaj (A), dV/parc (%), dV total (%), Status. Lists various circuits like 'Sala dos professores', 'Iluminação depósito', etc.

Quadro de Cargas (Q017) - Piso 5. Table with columns: Circuito, Descrição, Esquema, Método de inst., Tensão (V), Iluminação (W), Tomadas (W), Pot. total (VA), Pot. total (W), Fases, Pot. - R (W), Pot. - S (W), Pot. - T (W), FCT, FCA, It', Ip, Seção (A), I<sub>c</sub>, I<sub>c</sub> (mm²), I<sub>c</sub> (A), Diaj (A), dV/parc (%), dV total (%), Status. Lists various circuits like 'Iluminação bloco A', 'Iluminação bloco B', etc.

UNIVERSIDADE FEDERAL DE ALFENAS - UNIFAL-MG. COORDENADORIA DE PROJETOS E OBRAS - CPO/Proplan. Project information block including 'CONTEÚDO', 'PROPRIETÁRIO', 'RESPONSÁVEL TÉCNICO', 'APROVAÇÕES', and 'OBSERVAÇÕES'.