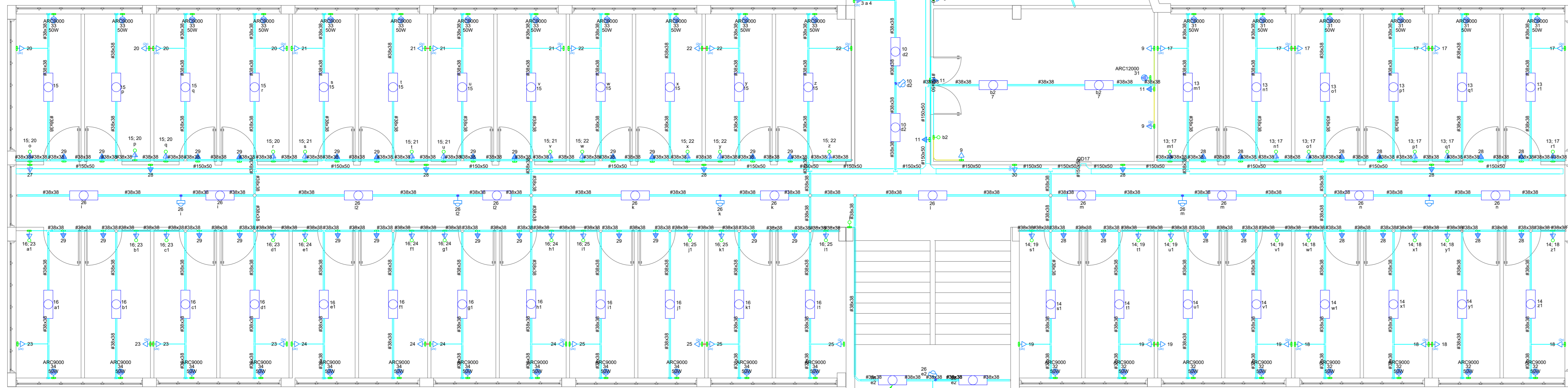
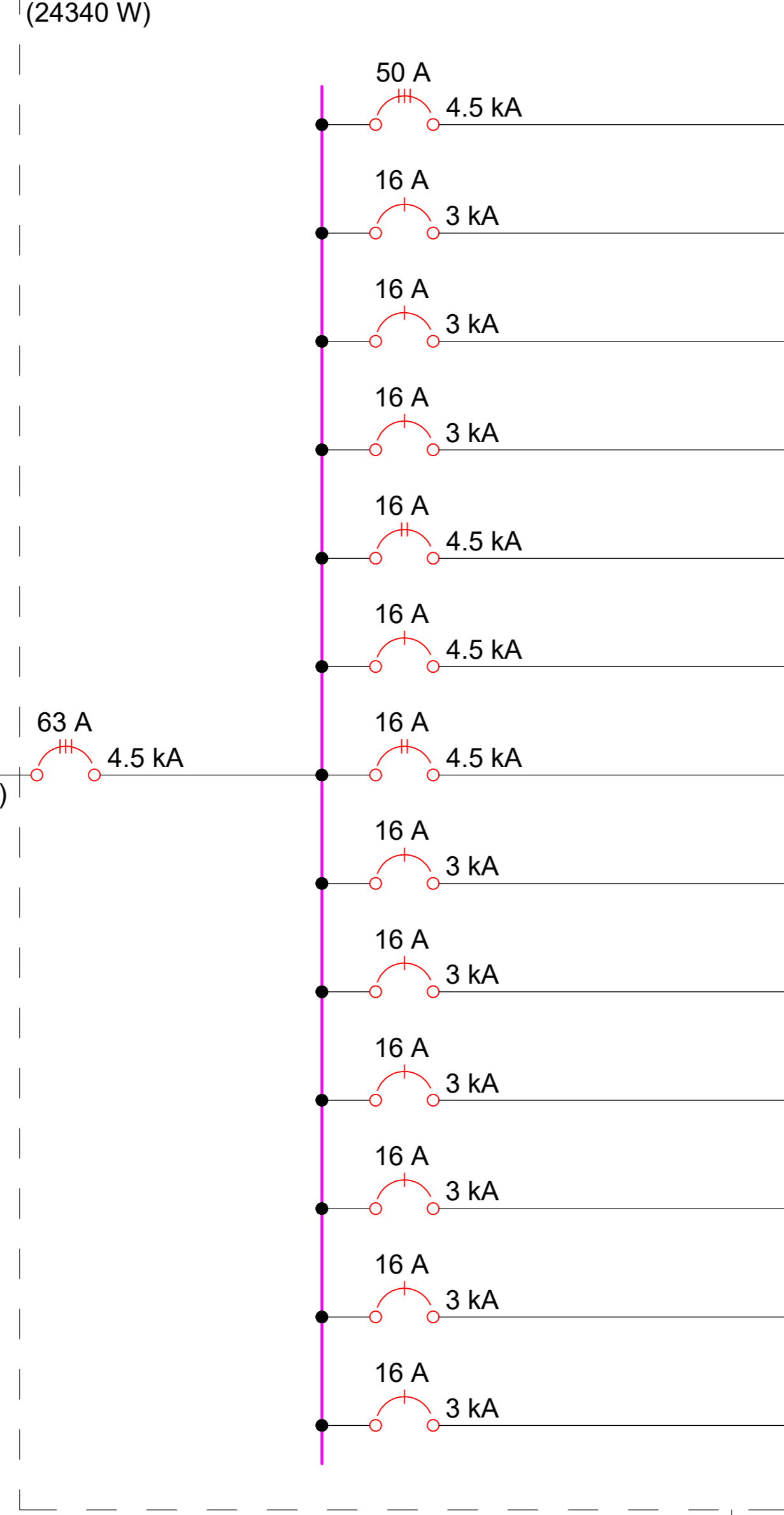


PISO 05

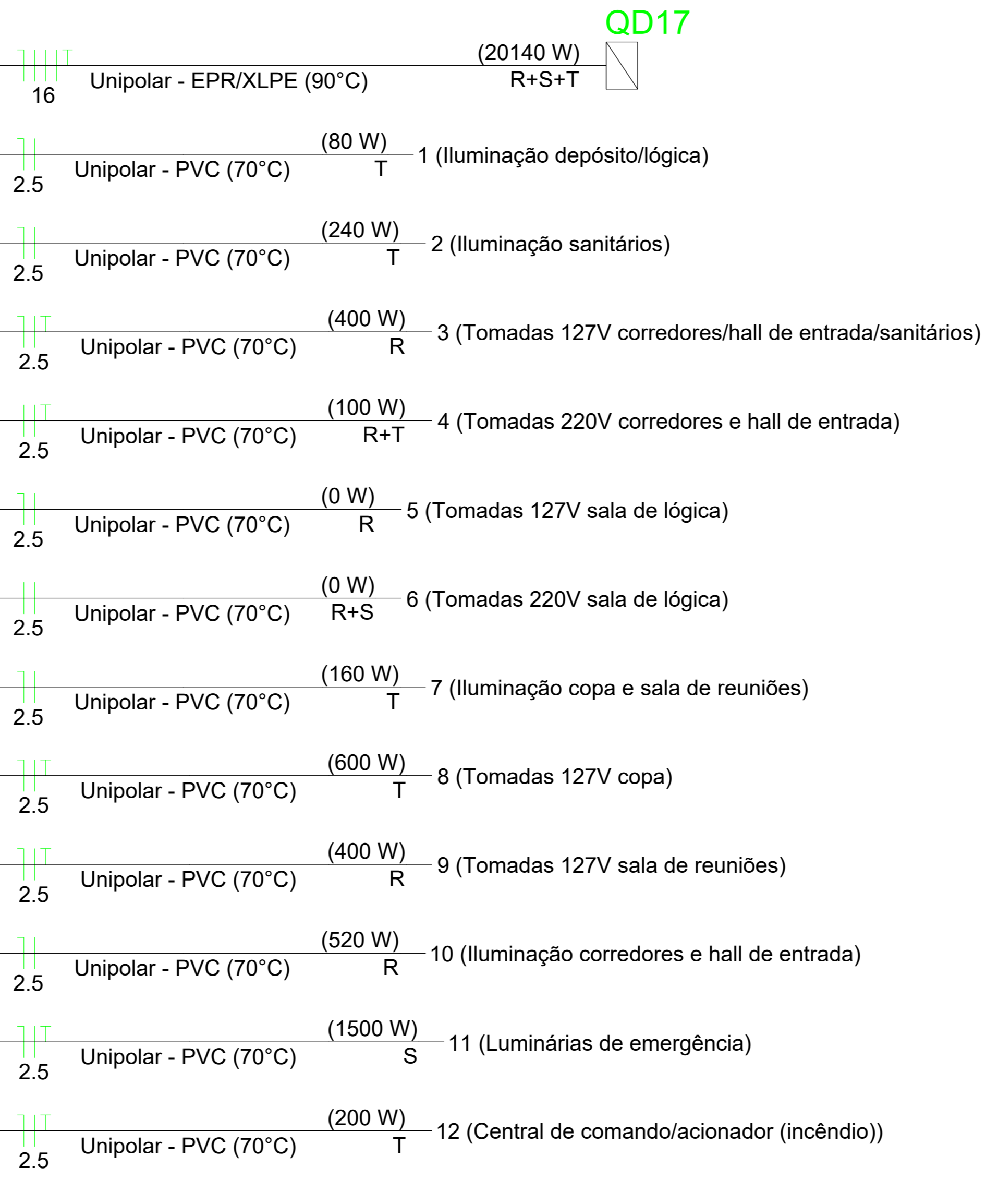
PAVIMENTO 5
Esc. 1/770



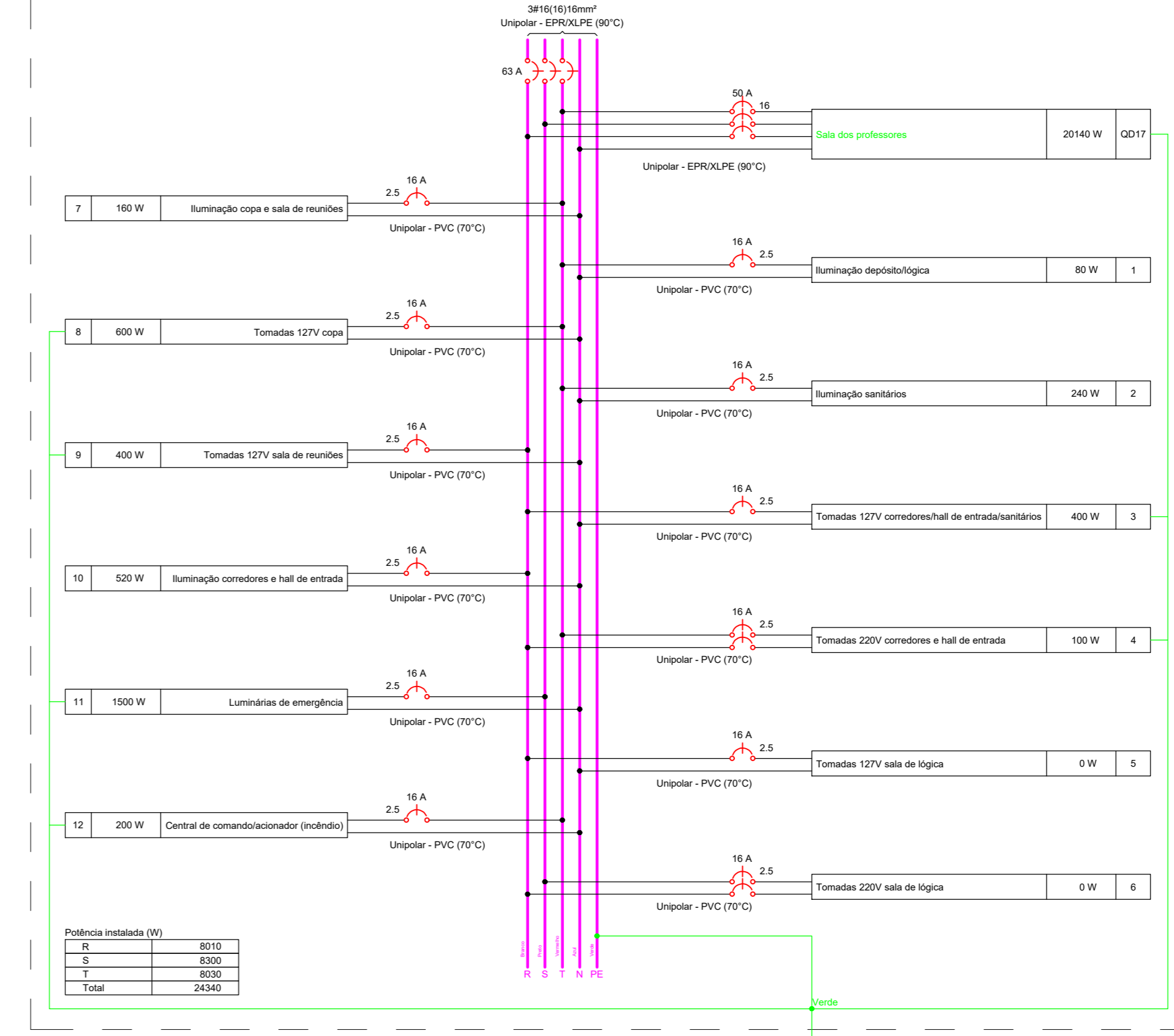
QD5 (Quadro geral do piso 05)



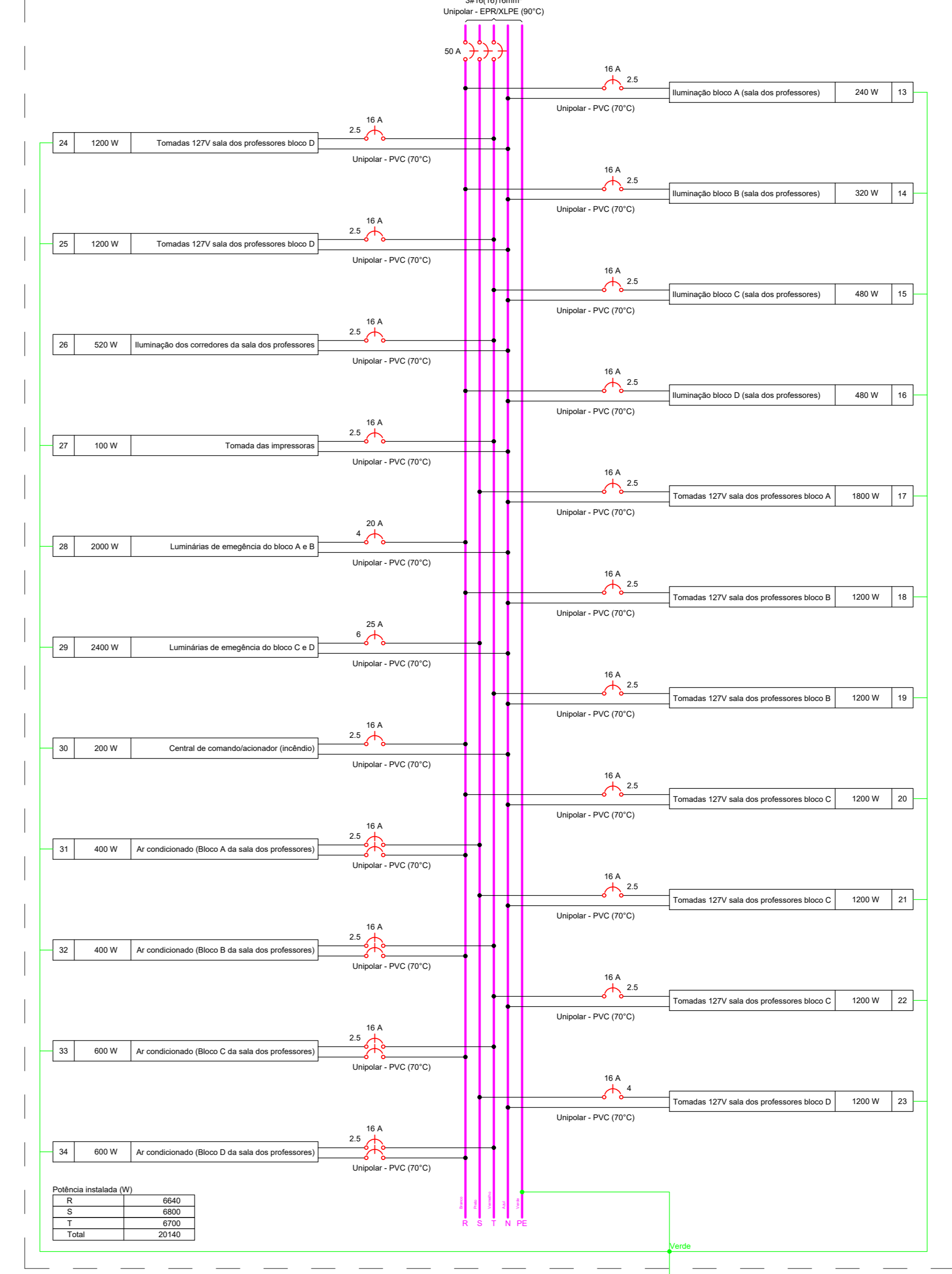
QD17



QD5 (Quadro geral do piso 05)



QD17 (Sala dos professores)



Legenda	
	Caixa de passagem 300x300x300 no piso
	Condutete X - 2 Tomada média a 1,20m do piso
	Condutete X - 2 Tomadas baixas a 0,30m do piso
	Condutete X - 2 Tomadas no piso
	Condutete X - Interruptor simples 1 tecla - 1,20m do piso
	Condutete X - Interruptor simples 2 teclas - 1,20m do piso
	Condutete X - Interruptor simples 6 teclas - 1,20m do piso
	Condutete X - Tomada alta a 2,20m do piso
	Condutete X - Tomada baixa a 0,30m do piso
	Condutete X - Tomada média a 1,20m do piso
	Condutete X - Tomada no teto a 2,89m do piso
	Colovete reto 90°
	Entrada de serviço
	Interruptor sensor de presença a 2,20m do piso
	Interruptor simples 2 teclas - 1,20m do piso
	Interruptor simples 6 teclas - 1,20m do piso
	Luminária com lâmpada Tubular LED 2x20W
	Luminária LED 10W
	Luminária LED 30W
	Luminária LED 35W
	Luminária Led Embutir 38W 4000K
	Lâmpada LED
	Quadro de distribuição
	Saída dupla para eletroduto
	Saída horizontal para eletroduto
	T horizontal 90°
	T reto 90°
	Terminal
	Tomada baixa a 0,30m do piso

LEGENDA DAS INDICAÇÕES	
	Disjuntor unipolar "16 A" e corrente de curto-circuito "16 kA"
	Disjuntor bipolar "16 A" e corrente de curto-circuito "16 kA"
	Disjuntor tripolar "16 A" e corrente de curto-circuito "16 kA"
	Dispositivo diferencial residual bipolar/tripolar, corrente nominal de "16 A", corrente nominal residual "30mA"
	Dispositivo de proteção contra surto, tensão de "16 kV" e corrente de curto-circuito "16 kA"
	Medidor
	Fiação do circuito "X", comando "Y" e com diâmetro "Ø" mm
	Neutro - Azul claro
	Fases (RSTABLUWV) - Branco, Preto e Vermelho
	Terra - Verde/amarelo
	Alarme - Amarelo
	Campainha

NOTAS	
1 - A EXECUÇÃO DEVE SEGUIR OS CRITÉRIOS DA NBR 5410.	
2 - ELETRODUTOS E FIAÇÕES NÃO COBERTOS DEVERÃO SER 4x4" E 21,5mm² RESPECTIVAMENTE.	
3 - PONTO DE FORÇA E ILUMINAÇÃO NÃO COBERTOS TERÃO POTÊNCIA DE 100W.	
4 - TODAS AS CARGAS DAS LUMINÁRIAS DEVERÃO SER ATERRADAS. QUANDO ESTAS NÃO FOREM INSTALADAS DEVERÁ SER DEIXADA UMA "LAGÇA" DO CONDUTOR DE PROTEÇÃO PE TERRA NA CAIXA DO UM "RABINHO" QUANDO EXISTIR FORNO PARA POSSIBILITAR O FUTURO ATERRAMENTO.	
5 - A FIAÇÃO ENTRE QUADROS OU ENTRE QUADROS E MEDIDORES DEVE SER EM COBRE COM ISOLAÇÃO EPR OU XLPE 1 kV.	
6 - A FIAÇÃO DOS SISTEMAS QUE PASSAM PELA ÁREA EXTERNA DA EDIFICAÇÃO DEVE SER EM COBRE COM ISOLAÇÃO EPR OU XLPE 1 kV E EM ELETRODUTOS PNEU.	
7 - A FIAÇÃO DOS SEMELOS INTERIORES DA EDIFICAÇÃO PODEM SER EM COBRE E PODEM POSSUIR ISOLAÇÃO EM PVC 750 V.	
8 - TODOS OS CIRCUITOS QUE PASSAM POR ÁREA MOLHADA DEVEM SER PROTEGIDOS COM DR, MESMO QUE NÃO INDICADO NOS DIAGRAMAS.	
9 - CHUVEIRO DEVE SER BLINDADO, COMPATÍVEL COM DR.	

NOTAS GERAIS	
1 - ESTE PROJETO É PROPRIEDADE DO PROJETISTA REGISTRADO NO SELO, CONFORME LEI Nº 5194/60 NÃO DEVE SER UTILIZADO PARA QUALQUER OUTRA FINALIDADE QUE NÃO SE RELACIONE COM A EXECUÇÃO DA PRESENTE EDIFICAÇÃO, SENDO TERMINANTEMENTE VEDADA SUA COLOCAÇÃO A DISPOSIÇÃO DE TERCEIROS.	
2 - O PROJETISTA NÃO SE RESPONSABILIZA POR EVENTUAIS ALTERAÇÕES DESTES PROJETO DURANTE SUA EXECUÇÃO, QUALQUER MODIFICAÇÃO, O MESMO DEVE SER CONTACTADO.	
3 - ESTE PROJETO FOI BASEADO NO "LAYOUT" E INFORMAÇÕES FORNECIDAS PELO ARQUITETO OU PROPRIETÁRIO.	
4 - QUALQUER MODIFICAÇÃO OU DÚVIDA DEVERÁ SER IMEDIATAMENTE COMUNICADA POR ESCRITO AO PROJETISTA.	

UNIVERSIDADE FEDERAL DE ALFENAS - UNIFAL-MG
COORDENADORIA DE PROJETOS E OBRAS - CPO/Proplan

CONTEÚDO: PROJETO DE LÓGICA PRÉDIO "05" - ODONTOLOGIA	LOCAL DA OBRA: CAMPUS Santa Clara
PROPRIETÁRIO: UNIVERSIDADE FEDERAL DE ALFENAS / UNIFAL-MG CNPJ: 17.879.859/0001-15	TIPO DE PROJETO: PROJETO BÁSICO

CONTEÚDO DA PRANCHA:
Detalhe da infraestrutura | Diagrama multifilar dos quadros

ASSINATURAS: PROPRIETÁRIO: UNIVERSIDADE FEDERAL DE ALFENAS / UNIFAL-MG CNPJ: 17.879.859/0001-15	RESPONSÁVEL TÉCNICO: ENG. AMANDA REGINA ALVES VIANA CREA 234255/D ART nº: MG20243193717
--	--

APROVAÇÕES:	ÁREAS: 12038 m²
-------------	--------------------

ESCALA: INDICADA	DATA: JUNHO DE 2024	FOLHA: 05	OBSERVAÇÕES: OBSERVAÇÃO Nº 1 - A FIAÇÃO DO CIRCUITO NÃO DEVE SER EM COBRE, DEVE SER EM ALUMÍNIO, COM ISOLAÇÃO EPR OU XLPE 1 kV E EM ELETRODUTOS PNEU. O TIPO DE FIAÇÃO DEVE SER INDICADO EM TODOS OS PONTOS DO PROJETO, SENDO A FIAÇÃO DEVE SER EM COBRE, COM ISOLAÇÃO EPR OU XLPE 1 kV.	PRANCHA: 05/06
---------------------	------------------------	--------------	---	-------------------