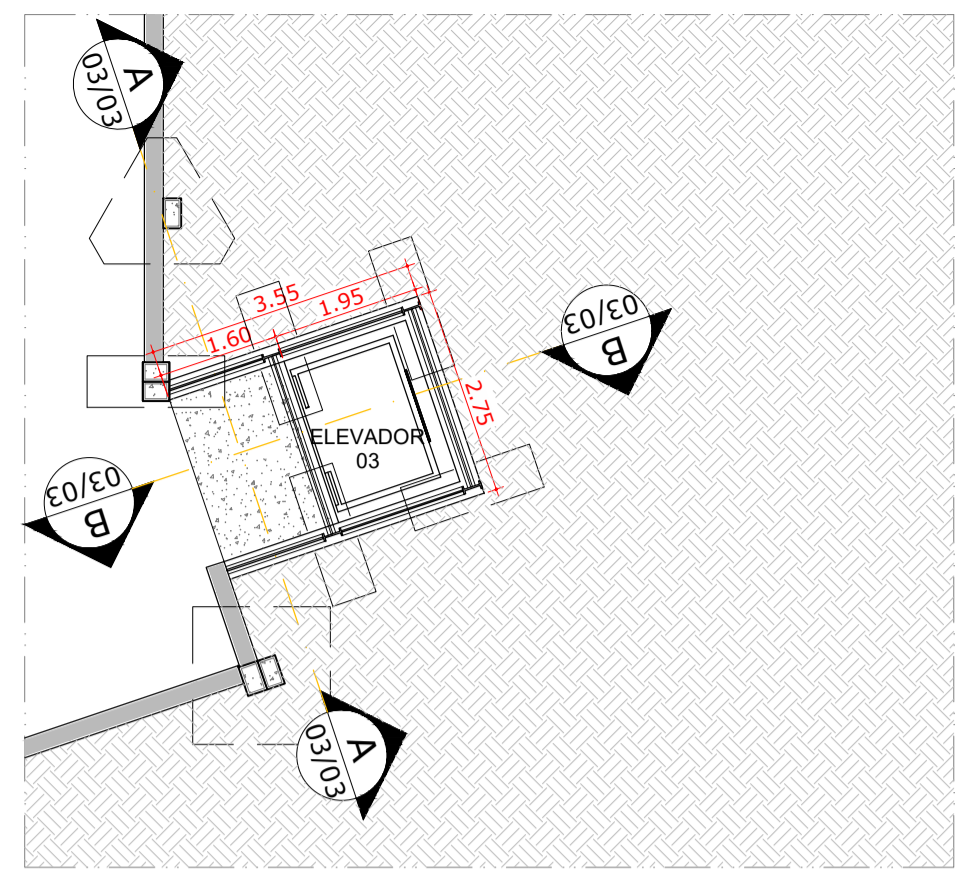
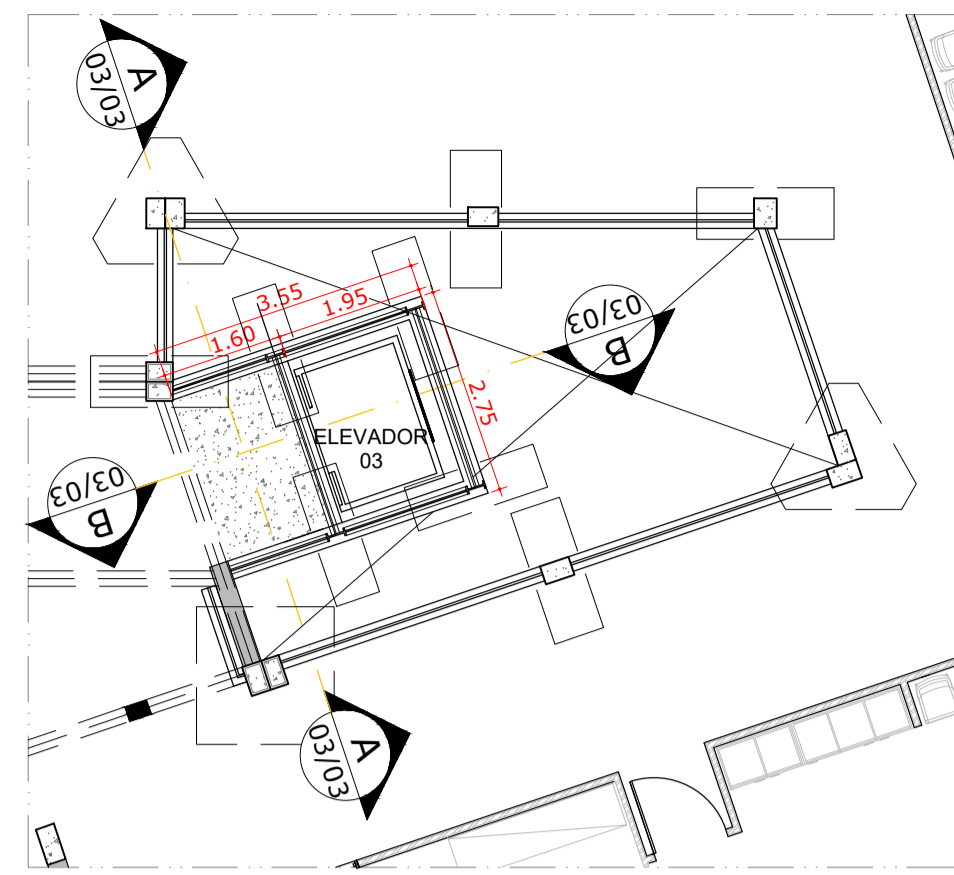


NOTAS

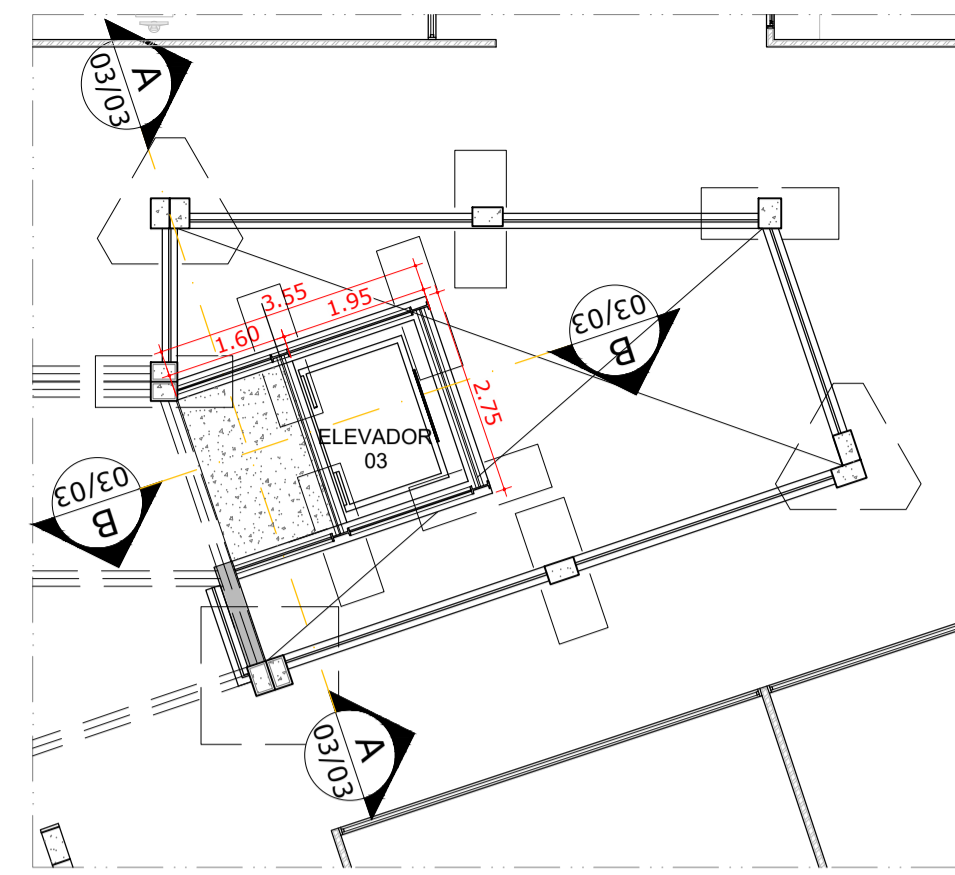
1. AJUSTES DE CAMPO PODERÃO SER NECESSÁRIOS E SERÃO DE INTEIRA RESPONSABILIDADE DA CONTRATADA;
  2. AS FURAÇÕES DOS TIRANTES DEVERÃO SER REALIZADAS APÓS A VERIFICAÇÃO "IN-LOCO";
  3. ANTES DA INSTALAÇÃO DA ESTRUTURA VERIFICAR AS CONDIÇÕES DO CONCRETO, AFIM DE GARANTIR SUA INTEGRIDADE QUANTO AOS ESFORÇOS SOLICITANTES;
  4. A IMPLANTAÇÃO DO PONTO DE PARTIDA FICA A CARGO DO ENGENHEIRO RESPONSÁVEL PELA EXECUÇÃO DA OBRA;
  5. QUALQUER DÚVIDA COM RELAÇÃO AO PROJETO ESTRUTURAL, CONSULTE O ENGENHEIRO RESPONSÁVEL.
  6. PARA APLICAÇÃO DE GALVANIZAÇÃO A FRIO A SUPERFÍCIE DEVE ESTAR FIRME, COESA, LIMP, SECA E SEM POEIRA, GRAXA, SABÃO, MOFO OU FERRUGEM. PARTES SOLTAS OU MAL ADERIDAS DEVERÃO SER RASPADAS E OU ESCOVADAS; NÃO APLICAR A TINTA COM TEMPERATURAS INFERIORES A 10 GRAUS CENTÍGRAFOS E UMIDADE RELATIVA DO AR, SUPERIOR A 90%; EVITAR PINTURA EM ÁREAS EXTERNAS EM DIAS CHUVOSOS OU OCORRÊNCIA DE VENTOS FORTES, QUE POSSAM TRANSPORTAR PARTÍCULAS SUSPENSAS NO AR PARA A PINTURA;
- A TINTA DEVE SER DILUÍDA COM AGÜARRÁS NA PROPORÇÃO INDICADA PELO FABRICANTE;  
A APLICAÇÃO PODE SER FEITA COM PINCELI, ROLO OU REVOLVER, DEVE RECEBER UMA DEMÃO PRIMÁRIA DE FUNDO DE PRIMER; APÓS A SECAGEM DA PRIMEIRA DEMÃO, APLICAR DUAS DEMÃOS DE TINTA COM INTERVALO CONFORME INDICADO PELO FABRICANTE, PROTEGER O LOCAL DURANTE O TEMPO NECESSÁRIO PARA SECAGEM FINAL;  
A SUPERFÍCIE PINTADA DEVE APRESENTAR TEXTURA UNIFORME, SEM ESCORRIMENTOS, COM BOA COBERTURA, SEM PONTOS DE MANCHAS;



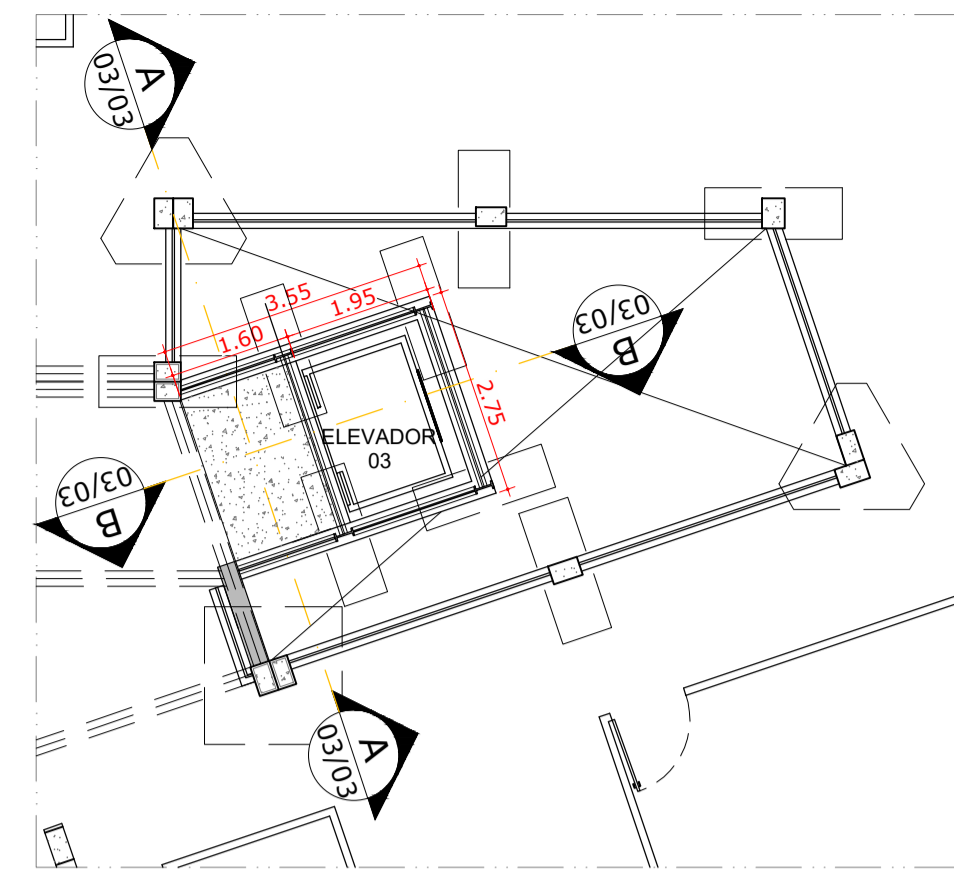
01 PLANTA SUBSOLO  
ESCALA 1:100



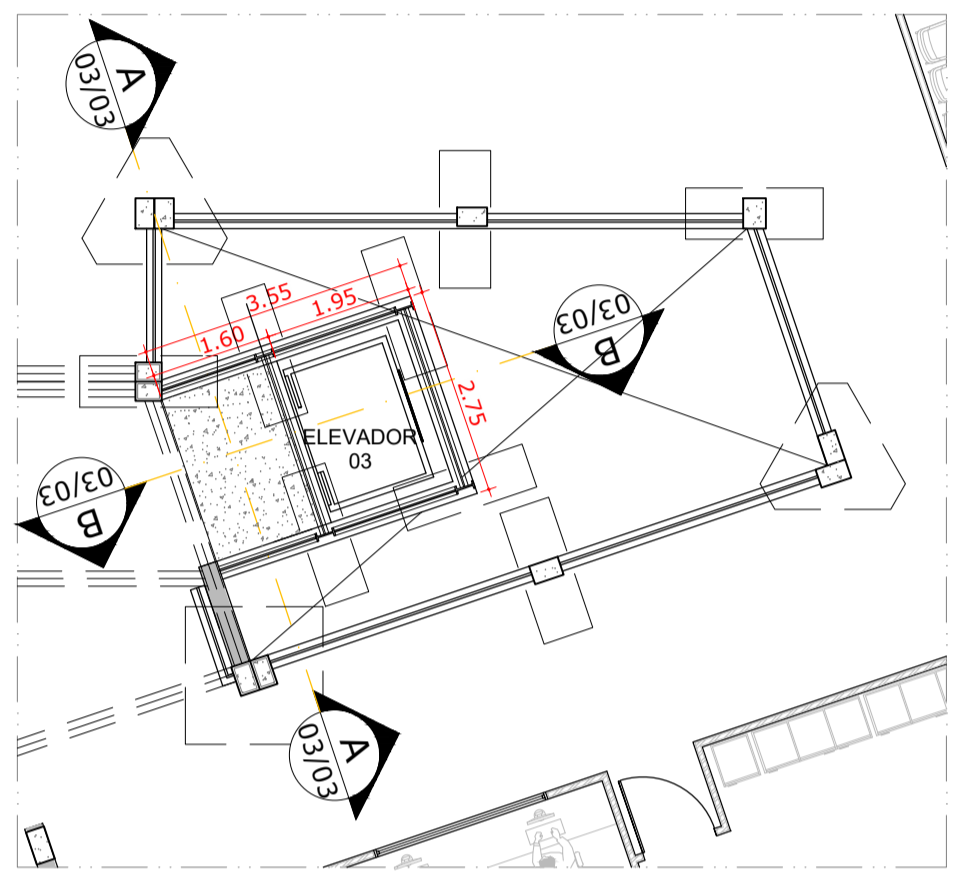
02 PLANTA PISO 1  
ESCALA 1:100



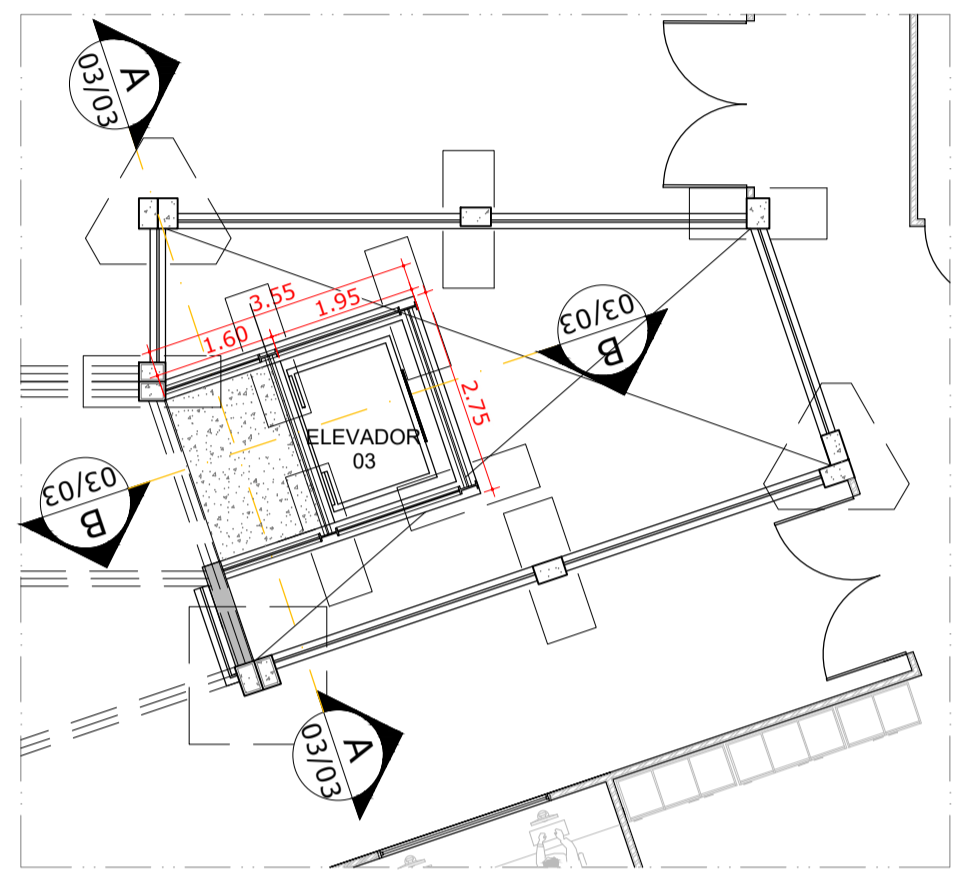
03 PLANTA PISO 2  
ESCALA 1:100



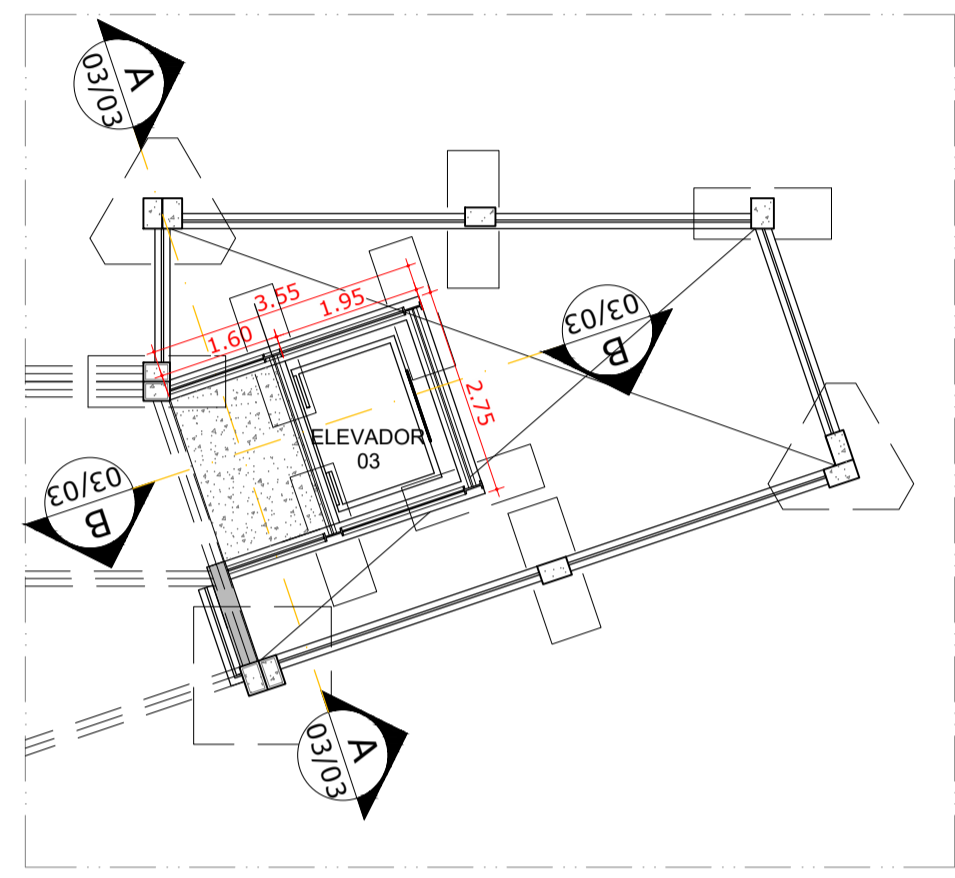
04 PLANTA PISO 3  
ESCALA 1:100



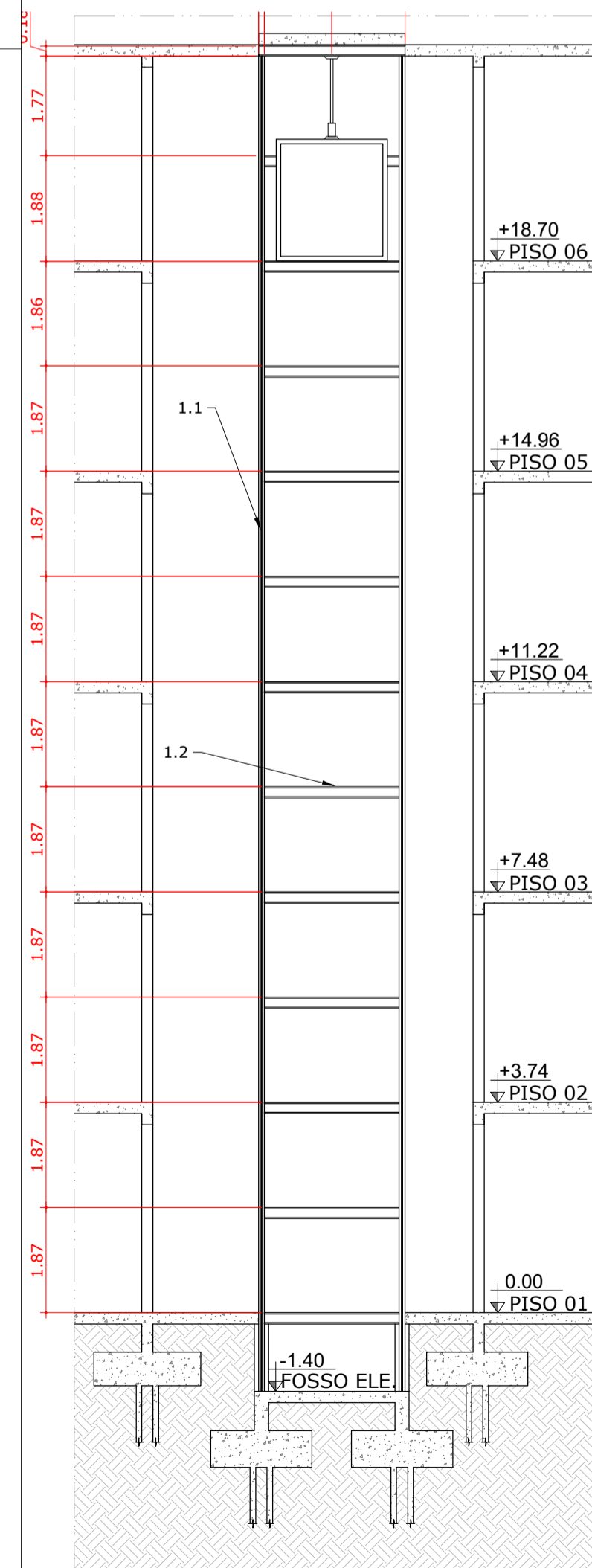
05 PLANTA PISO 4  
ESCALA 1:100



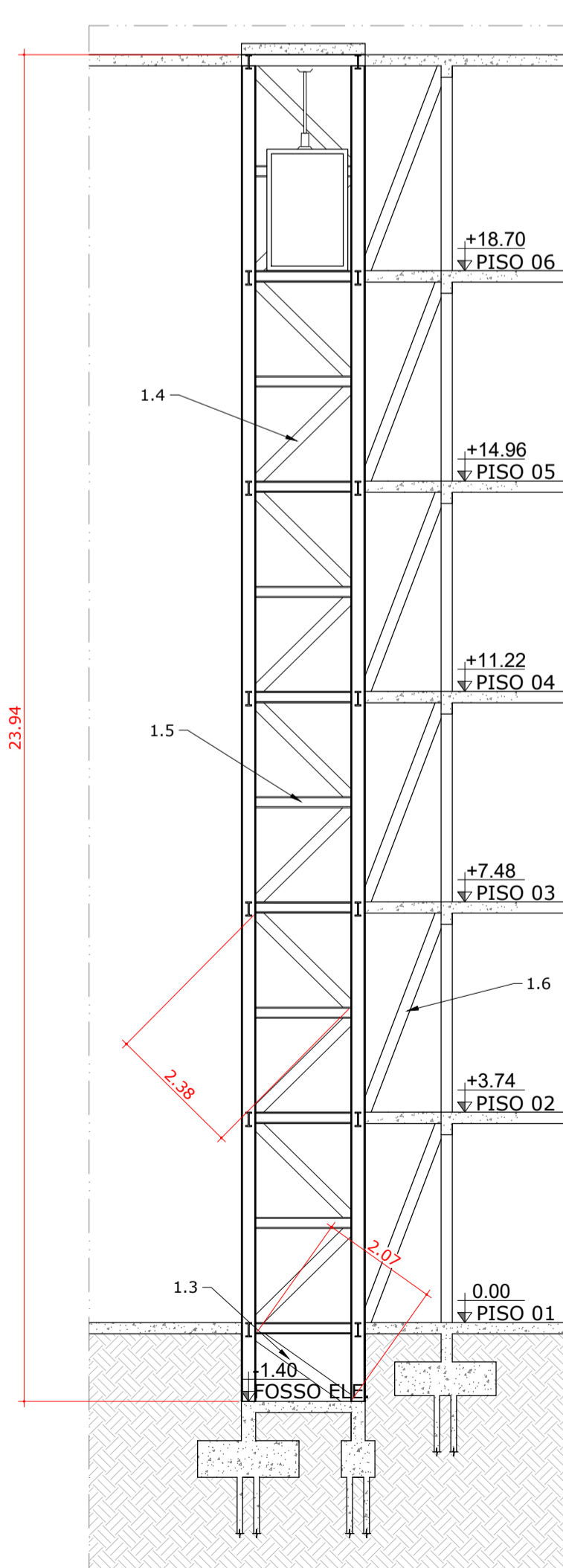
06 PLANTA PISO 5  
ESCALA 1:100



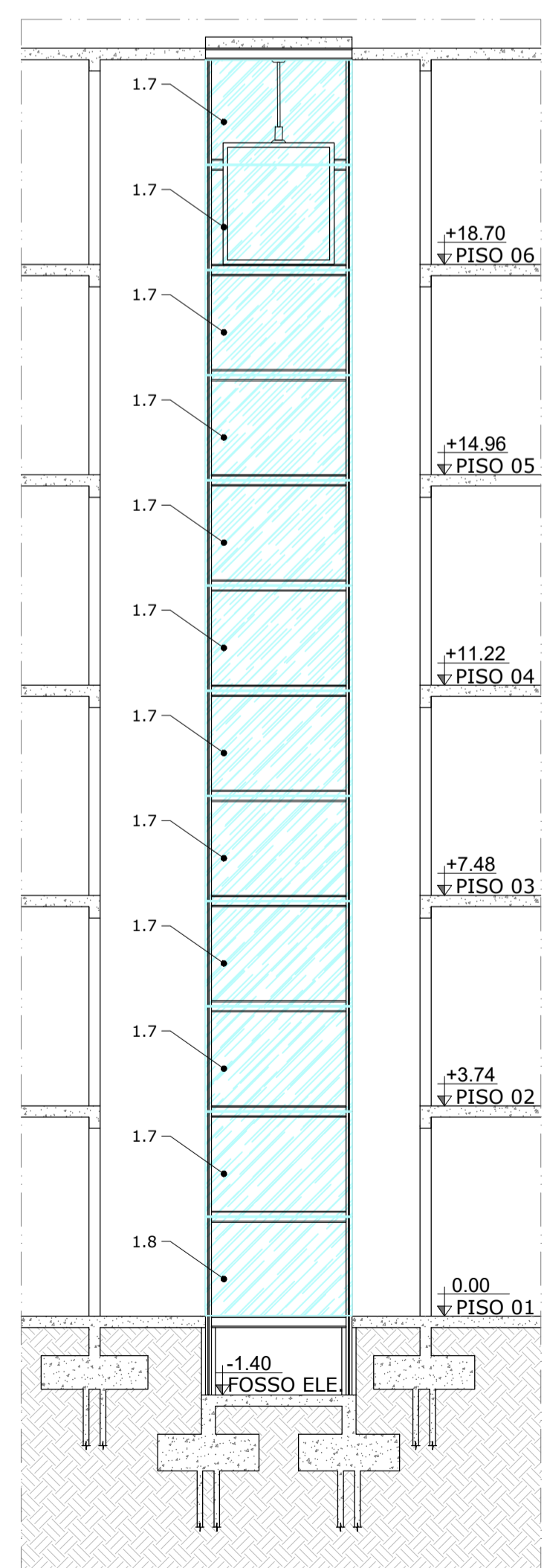
07 PLANTA PISO 6 - TÉCNICO  
ESCALA 1:100



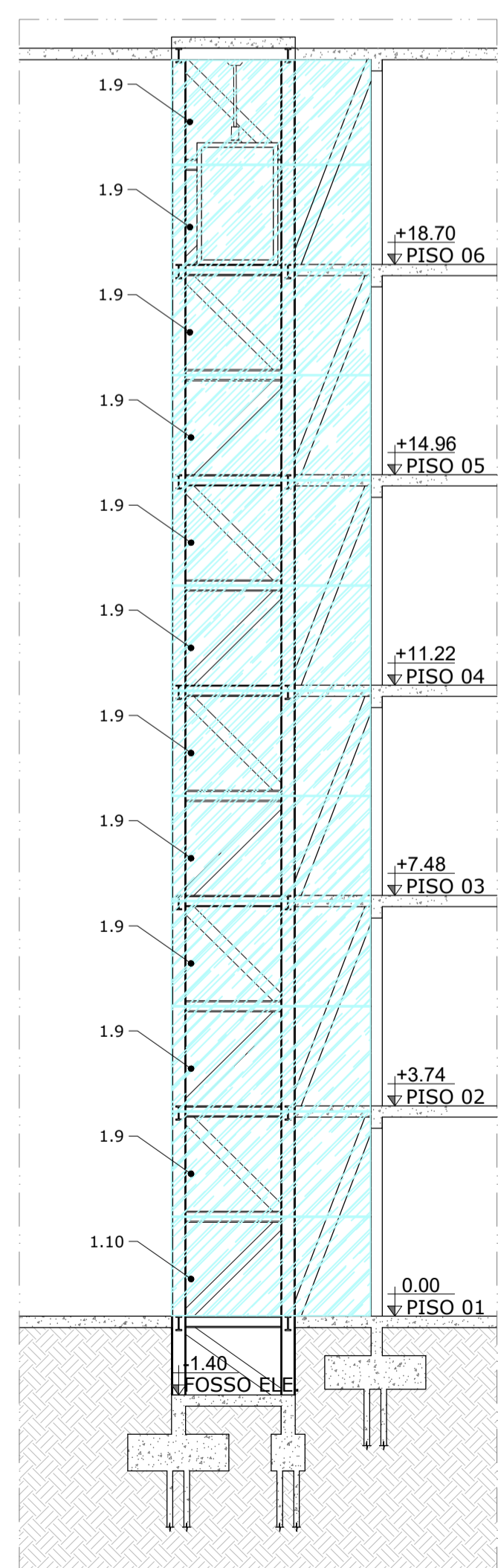
08 CORTE AA'  
ESCALA 1:100



09 CORTE BB'  
ESCALA 1:100



10 CORTE AA' COM VIDROS  
ESCALA 1:100



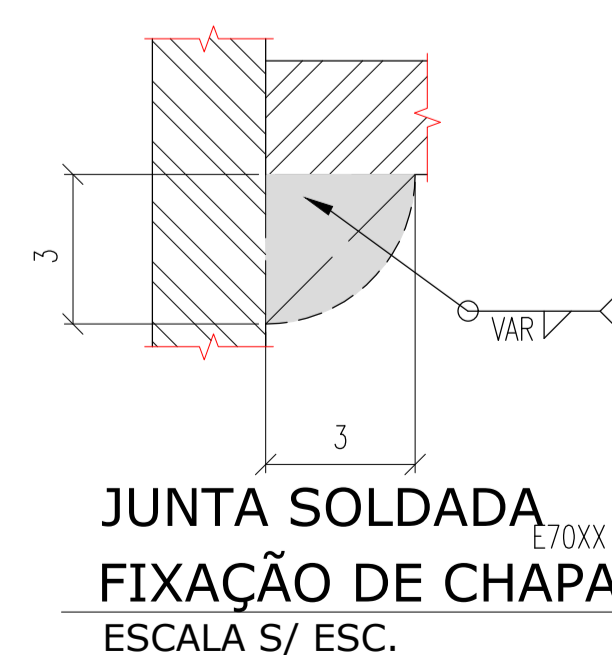
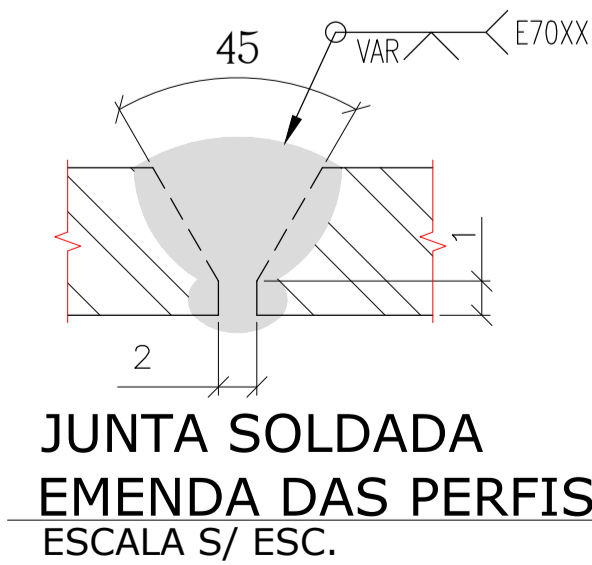
11 CORTE BB' COM VIDROS  
ESCALA 1:100

QUADRO QUANTITATIVO			
ITEM	DESCRIÇÃO	UN.	QNT.
1.0	PERFIL "I" LAMINADO AÇO ASTM A36 - 255x105x3740mm	un.	20
1.1	PERFIL "I" LAMINADO AÇO ASTM A36 - 255x105x2519mm	un.	24
1.2	PERFIL "I" LAMINADO AÇO ASTM A36 - 255x105x2412mm	un.	02
1.3	PERFIL "I" LAMINADO AÇO ASTM A36 - 255x105x2375mm	un.	24
1.4	PERFIL "I" LAMINADO AÇO ASTM A36 - 255x105x1689mm	un.	26
1.5	PERFIL "I" LAMINADO AÇO ASTM A36 - 255x105x3895mm	un.	12
1.6	PERFIL "I" LAMINADO AÇO ASTM A36 - 255x105x1359mm	un.	10
1.7	VIDRO LAMINADO TEMPERADO COM DUAS CHAPAS DE #4mm CADA E PELÍCULA DE PVB. DIMENSÕES 2.600mmX 1.850mm	un.	11
1.8	VIDRO LAMINADO TEMPERADO COM DUAS CHAPAS DE #4mm CADA E PELÍCULA DE PVB. DIMENSÕES 2.600mmX 1.250mm	un.	01
1.9	VIDRO LAMINADO TEMPERADO COM DUAS CHAPAS DE #4mm CADA E PELÍCULA DE PVB. DIMENSÕES 3.540mmX 1.850mm	un.	22
1.10	VIDRO LAMINADO TEMPERADO COM DUAS CHAPAS DE #4mm CADA E PELÍCULA DE PVB. DIMENSÕES 3.540mmX 1.750mm	un.	02

UNIVERSIDADE FEDERAL DE ALFENAS - UNIFAL-MG  
COORDENADORIA DE PROJETOS E OBRAS - CPO/Proplan

CONTEÚDO: PROJETO ESTRUTURA METÁLICA ELEVADOR BLOCO CLÍNICO - PRÉDIO "O" - ODONTO	LOCAL DA OBRA: UNIDADE EDUCACIONAL SANTA CLARA
PROPRIETÁRIO: UNIVERSIDADE FEDERAL DE ALFENAS / UNIFAL-MG CNPJ: 17.879.859/0001-15	TIPO DE PROJETO: PROJETO BÁSICO
CONTEÚDO DA PRANCHA: PLANTA BAIXA DOS PAVIMENTOS, CORTES ESTRUTURAIS, CORTES DOS VIDROS E DETALHES DE JUNÇÕES.	

ÁREAS:	ASSINATURAS: PROPRIETÁRIO:  UNIVERSIDADE FEDERAL DE ALFENAS / UNIFAL-MG CNPJ: 17.879.859/0001-15  RESPONSÁVEL TÉCNICO:  ENG. JOÃO GUSTAVO P. ESTEVES CREA: 288.081MG
--------	---



ESCALA: INDICADA	DATA: JULHO DE 2024	OBSERVAÇÕES: DESLIAR QUE A APROVAÇÃO DO PROJETO NÃO IMPLICA POR PARTE DA PREFEITURA DO DIREITO DE PROPRIEDADE DO TERRENO. DIREITOS AUTORAIS RESERVADOS PELA LEI Nº 10.675 DE 1997. REPRODUÇÃO PROIBIDA EM SEU TODO OU EM PARTES SEM A EXPRESSA AUTORIZAÇÃO DO AUTOR.	PRANCHA: <b>01/01</b>
DESENHO: JOÃO GUSTAVO PEREIRA ESTEVES			