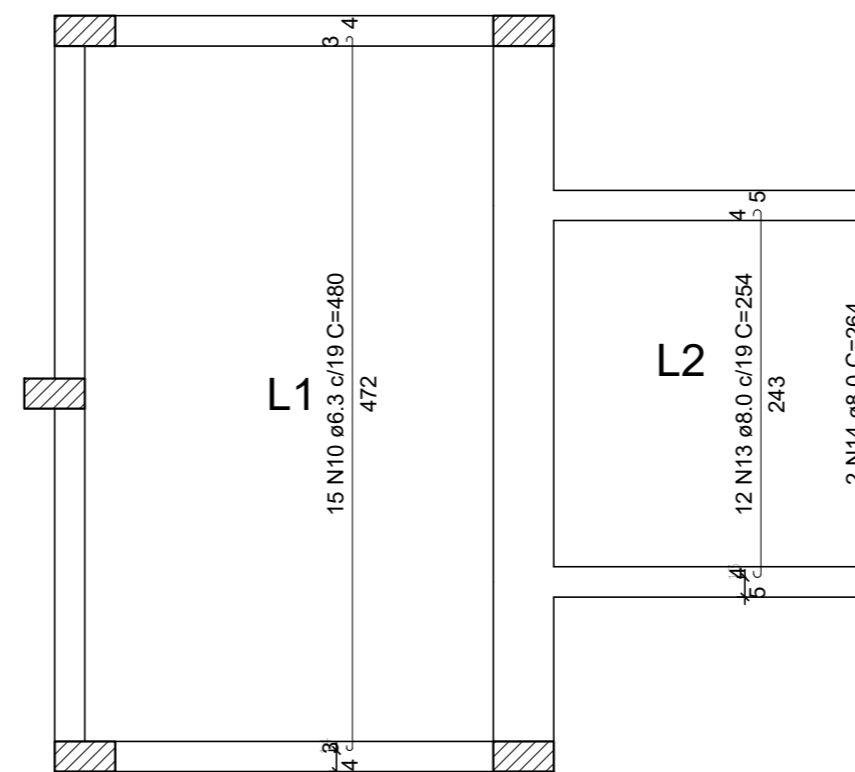


Armadura positiva horizontal

Escala: 1:50



Armadura positiva vertical

Escala: 1:50

RELAÇÃO DO AÇO POR PAVIMENTO

AÇO	N	DIAM (mm)	QUANT	C.UNIT (cm)	C.TOTAL (cm)
CA50	1	6.3	13	249	3237
	2	6.3	12	81	972
	3	6.3	8	116	928
	4	6.3	52	64	3328
	5	6.3	6	240	1440
	6	6.3	6	274	1644
	7	6.3	24	61	1464
	8	6.3	6	234	1404
	9	6.3	10	250	2500
	10	6.3	15	480	7200
	11	8.0	12	283	3396
	12	8.0	27	295	7965
	13	8.0	12	254	3048
	14	8.0	2	264	528

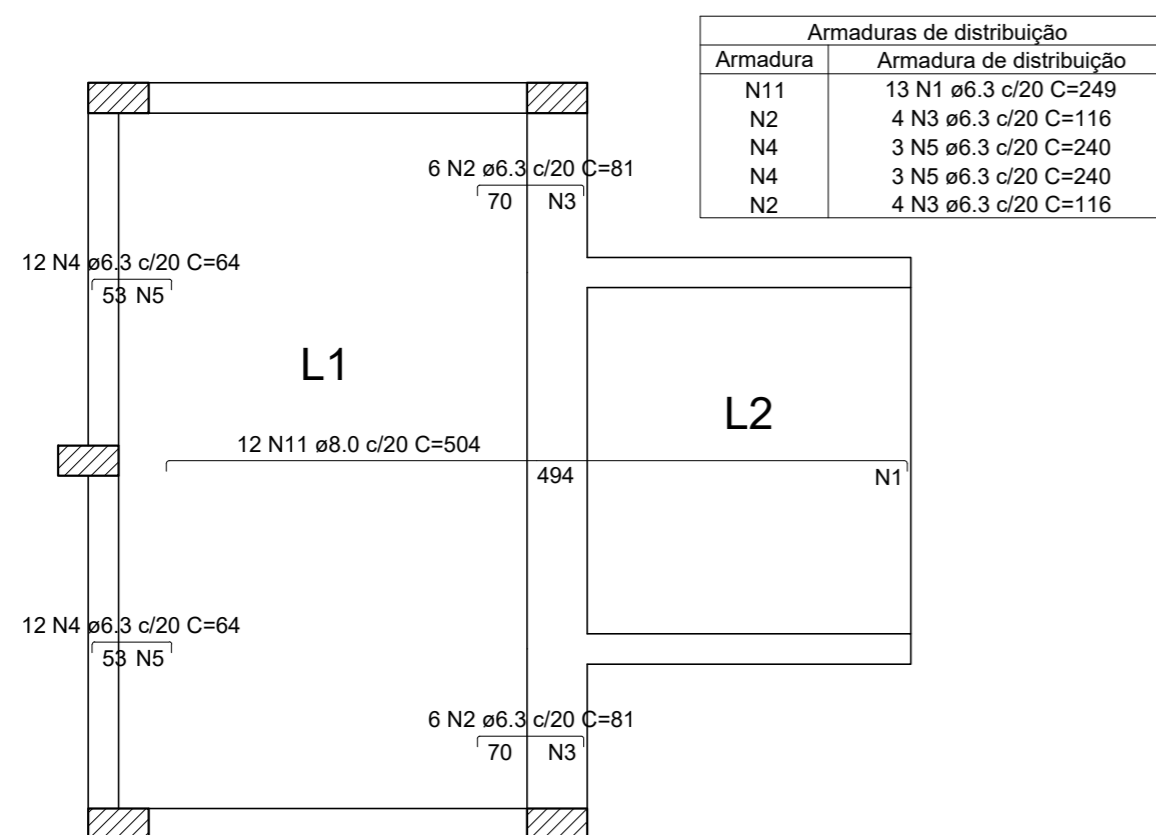
RESUMO DO AÇO POR PAVIMENTO

AÇO	DIAM (mm)	C.TOTAL (m)	PESO + 0% (kg)
CA50	6.3	241.2	59
	8.0	149.4	58.9
PESO TOTAL (kg)			
CA50	118		

Volume de concreto (C-35) = 2.08 m³
Área de forma = 17.64 m²

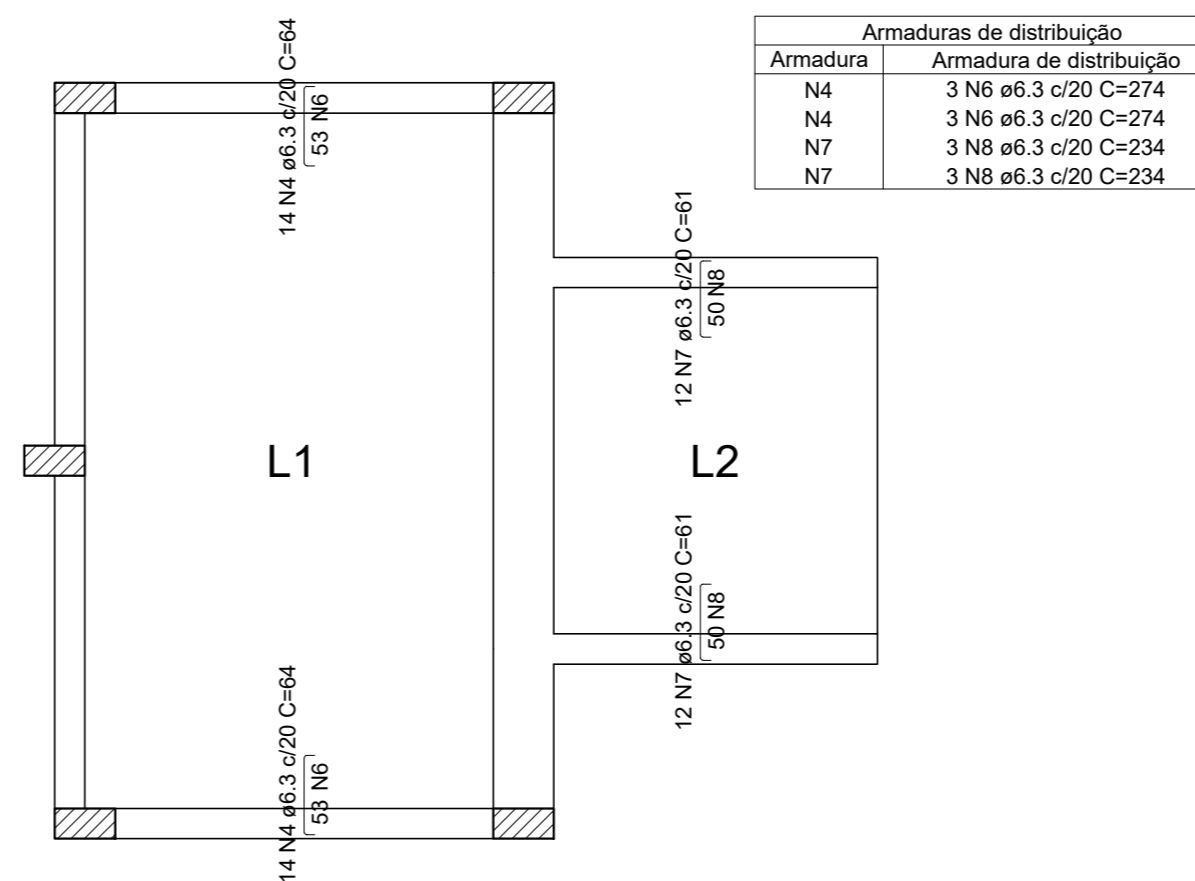
QUANTITATIVO TOTAL

Volume de concreto (C-35)	10.40 m³
Área de forma	88.20 m²
Peso de aço CA50	590 kg



Armadura negativa horizontal

Escala: 1:50



Armadura negativa vertical

Escala: 1:50

PROJETO ESTRUTURAL

PRÉDIO O - SEDE

LAJES

ARMADURAS POSITIVA E NEGATIVA
SEGUNDA A QUINTA PARADAS E COBERTURA

Escala: indicada

DESENHO

Desenho:

Revisão: 0

FOLHA

Data: 30/01/2024

Unidade: cm

02/03

UNIVERSIDADE FEDERAL DE ALFENAS

Rua Gabriel Monteiro da Silva, 700 - Centro
CEP: 37130-001 - Alfenas-MG
<http://www.unifal-mg.edu.br>