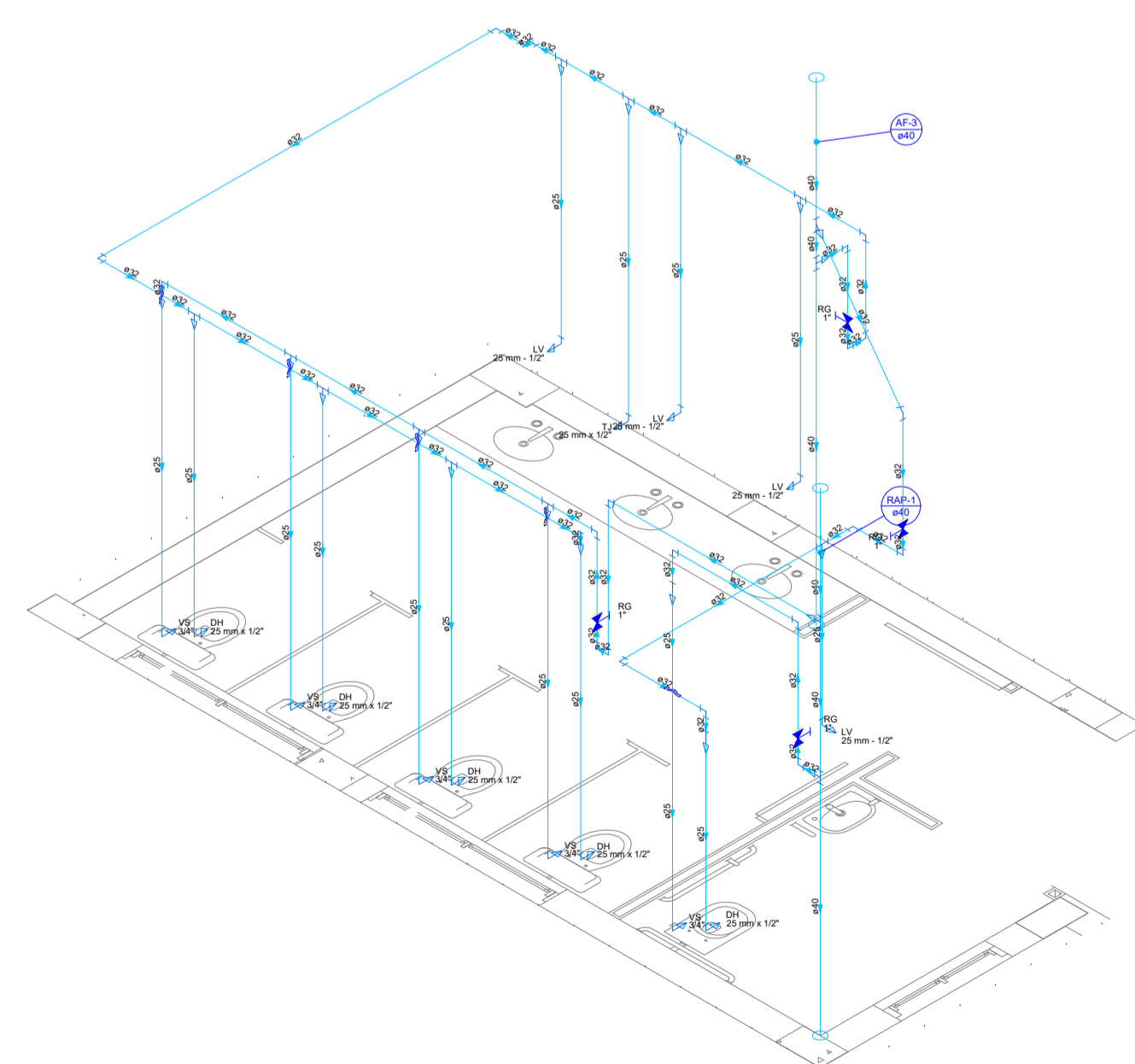


Detalhe DET-15
Escala 1:50

Lista de materiais - Detalhe 15	
Água fria	
Aparelho	
Torneira de lavatório 25 mm - 1/2"	9 pç
Metals	
Registro de gaveta c/ canopia cromada 3/4"	6 pç
PVC Acessórios	
Engate flexível plástico 1/2 - 30cm	9 pç
PVC rígido soldável	
Adapt sold curto c/bolsa-rosca p registro 25 mm - 3/4"	12 pç
Joelho 90° soldável 25 mm	12 pç
32 mm	4 pç
40 mm	2 pç
Joelho de redução 90° soldável 32 mm - 25 mm	2 pç
Tubos	
25 mm	50.27 m
32 mm	25.32 m
40 mm	8.03 m
Tê 90° soldável 25 mm	13 pç
Tê de redução 90° soldável 32 mm - 25 mm	5 pç
40 mm - 32 mm	3 pç
União soldável 40 mm	1 pç
PVC soldável azul c/ bucha latão	
Joelho de redução 90° soldável com bucha de latão 25 mm - 1/2"	9 pç

Legenda das indicações - Detalhe 15	
LV	Lavatório com joelho de 90° - 25 mm - 1/2"
RG	Registro de gaveta c/canopia cromada c/PVC soldável - 3/4"
Saida	Saídas livres - 25 mm

Legenda - Detalhe 15	
✕	Registro de gaveta c/canopia cromada c/PVC soldável



Detalhe DET-16
Escala 1:50

Lista de materiais - Detalhe 16	
Água fria	
Aparelho	
Ducha higiênica 25mm x 1/2"	5 pç
Torneira de Jardim 25 mm x 1/2"	1 pç
Torneira de lavatório 25 mm - 1/2"	4 pç
Vaso Sanitário c/ cx. acoplada 1/2"	5 pç
Metals	
Registro de gaveta c/ canopia cromada 1"	4 pç
PVC Acessórios	
Engate flexível cobre cromado com canopia 1/2 - 30cm	5 pç
Engate flexível plástico 1/2 - 30cm	4 pç
PVC rígido soldável	
Adapt sold curto c/bolsa-rosca p registro 32 mm - 1"	8 pç
Curva de transposição 25 mm	1 pç
32 mm	4 pç
Joelho 90° soldável 32 mm	22 pç
Luva de redução soldável 32 mm - 25 mm	4 pç
Tubos	
25 mm	35.14 m
32 mm	28.88 m
40 mm	7.24 m
Tê de redução 90° soldável 32 mm - 25 mm	11 pç
40 mm - 32 mm	4 pç
União soldável 40 mm	2 pç
PVC soldável azul c/ bucha latão	
Joelho de redução 90° soldável com bucha de latão 25 mm - 1/2"	15 pç

Legenda das indicações - Detalhe 16	
DH	Ducha Higiênica com Joelho de 90° - 25 mm x 1/2"
LV	Lavatório com joelho de 90° - 25 mm - 1/2"
RG	Registro de gaveta c/canopia cromada c/PVC soldável - 1"
TJ	Torneira de Jardim com joelho 90° - 25 mm x 1/2"
VS	Vaso sanitário com caixa acoplada - 3/4"

Legenda - Detalhe 16	
⤴	Curva de transposição
✕	Registro de gaveta c/canopia cromada c/PVC soldável

UNIVERSIDADE FEDERAL DE ALFENAS - UNIFAL-MG
COORDENADORIA DE PROJETOS E OBRAS - CPO/Proplan

CONTEÚDO: PROJETO HIDROSSANITÁRIO DO PRÉDIO "O" BLOCO DE CLÍNICAS	LOCAL DA OBRA: UNIDADE EDUCACIONAL SANTA CLARA
PROPRIETÁRIO: UNIVERSIDADE FEDERAL DE ALFENAS / UNIFAL-MG CNPJ: 17.879.859/0001-15	TIPO DE PROJETO: PROJETO BÁSICO

CONTEÚDO DA PRANCHA:
PROJETO DE INSTALAÇÕES HIDRÁULICAS DO BLOCO DE CLÍNICAS - PISO 3 (NÍVEL +7,98)

ASSINATURAS: PROPRIETÁRIO: UNIVERSIDADE FEDERAL DE ALFENAS / UNIFAL-MG CNPJ: 17.879.859/0001-15
RESPONSÁVEL TÉCNICO: RICARDO LAGUARDIA JUSTEN DE ALMEIDA CREA: 228.803/D

APROVAÇÕES:	ÁREAS:
-------------	--------

ESCALA: INDICADA	DATA: JULHO DE 2024	OBSERVAÇÕES: DECLARO QUE A APROVAÇÃO DO PROJETO NÃO IMPLICA POR PARTE DA PREFEITURA DO DIREITO DE PROPRIEDADE DO TERRENO. DIREITOS AUTORAIS RESERVADOS PELA LEI Nº 5988 DE REPRODUÇÃO PROIBIDA EM SEU TODO OU EM PARTES SEM A EXPRESSA AUTORIZAÇÃO DO AUTOR.	PRANCHA: 02/05
DESENHO: RICARDO LAGUARDIA JUSTEN DE ALMEIDA			