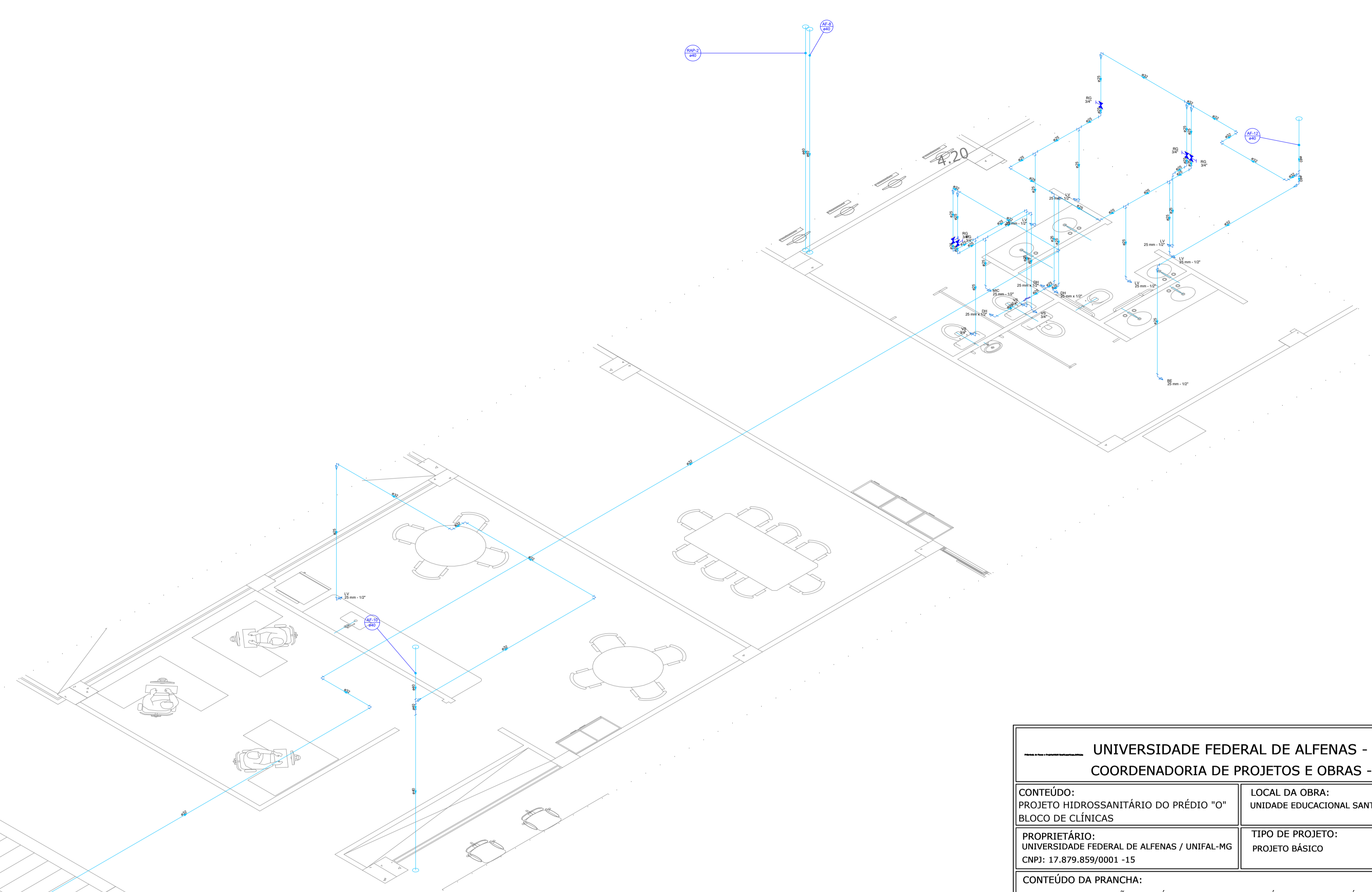
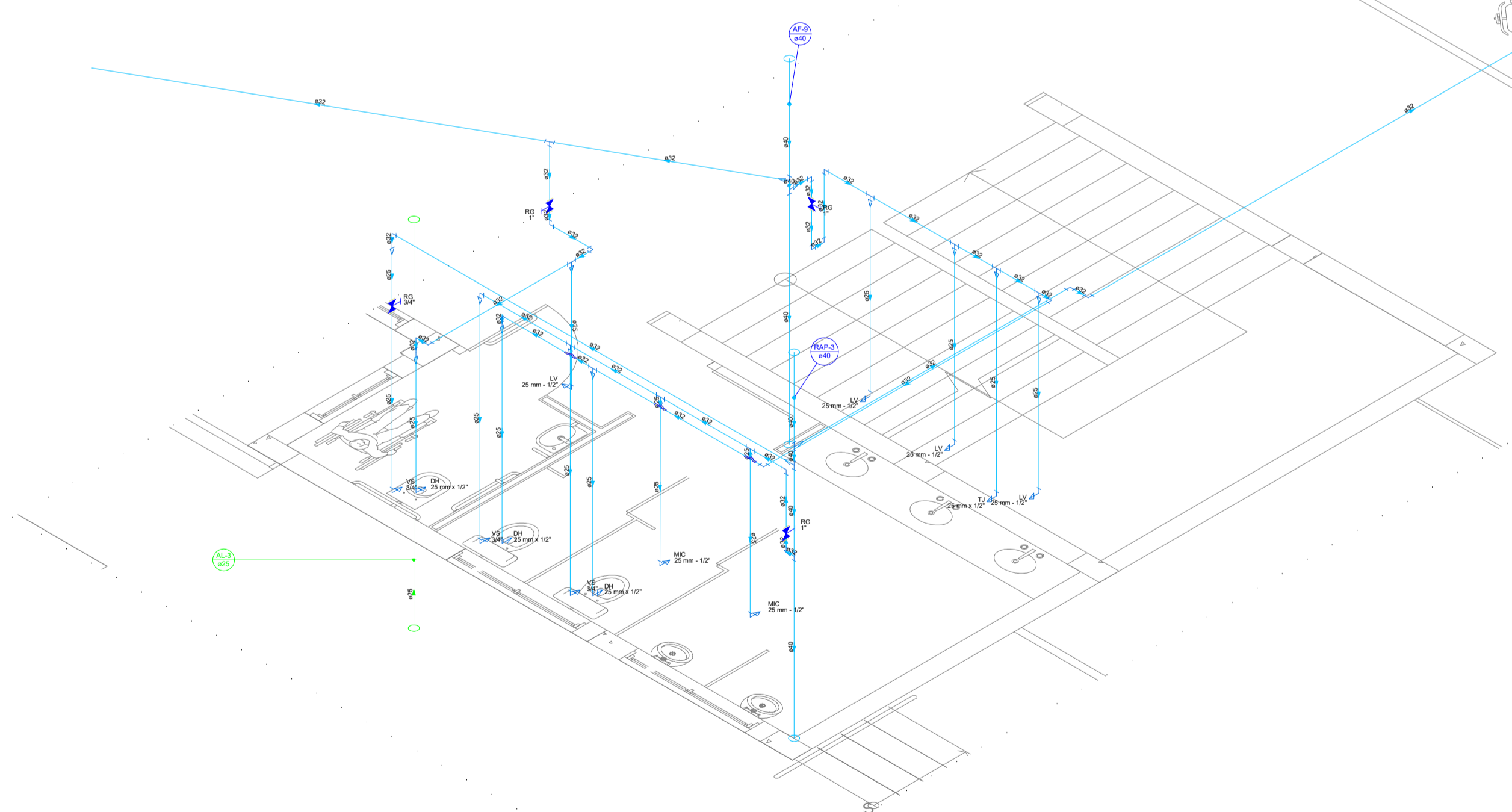


Lista de materiais - Detalhe 19	
Alimentação	
PVC rígido soldável	
Tubos	3,72 m
25 mm	
União soldável	
25 mm	1 pç
Água fria	
Aparelho	
Bebedouro	1 pç
25mmx 1/2"	
Ducha higiênica	6 pç
25mm x 1/2"	
Mictório de Descarga Descontínua	3 pç
1/2"	
Torneira de Jardim	1 pç
25 mm x 1/2"	
Torneira de lavatório	10 pç
25 mm - 1/2"	
Vaso Sanitário c/ cx. acoplada	6 pç
1/2"	
Metais	
Registro de gaveta c/ canopla cromada	3 pç
1"	
3/4"	6 pç
PVC Acessórios	
Engate flexível cobre cromado com canopla	6 pç
1/2 - 30cm	
Engate flexível plástico	11 pç
1/2 - 30cm	
PVC rígido soldável	
Adapt sold curto c/bolsa-rosca p registro	12 pç
25 mm - 3/4"	
32 mm - 1"	6 pç
Bucha de redução sold. curta	1 pç
40 mm - 32 mm	
Curva de transposição	3 pç
25 mm	
32 mm	1 pç
Joelho 90° soldável	14 pç
25 mm	
32 mm	25 pç
40 mm	1 pç
Joelho de redução 90 soldável	5 pç
32 mm - 25 mm	
Luva de redução soldável	3 pç
32 mm - 25 mm	
Tubos	
25 mm	65,48 m
32 mm	79,62 m
40 mm	18,94 m
Tê 90 soldável	6 pç
25 mm	
32 mm	1 pç
Tê de redução 90 soldável	12 pç
32 mm - 25 mm	
40 mm - 32 mm	8 pç
União soldável	6 pç
40 mm	
PVC soldável azul c/ bucha latão	
Joelho de redução 90° soldável com bucha de latão	26 pç
25 mm - 1/2"	
Tê red. 90 sold c/ bucha latão B central	1 pç
25 mm - 1/2"	

Legenda das indicações - Detalhe 19	
BE	Bebedouro com joelho de 90° - 25 mm - 1/2"
DH	Ducha Higiênica com Joelho de 90° - 25 mm x 1/2"
DH	Ducha Higiênica com Tê de 90° - 25 mm x 1/2"
LV	Lavatório com joelho de 90° - 25 mm - 1/2"
MIC	Mictório s/sifão,c/caixa descarga.com joelho de 90° - 25 mm - 1/2"
RG	Registro de gaveta c/canopla cromada c/PVC soldável - 1"
RG	Registro de gaveta c/canopla cromada c/PVC soldável - 3/4"
TJ	Torneira de Jardim com joelho 90° - 25 mm x 1/2"
VS	Vaso sanitário com caixa acoplada - 3/4"

Legenda - Detalhe 19	
	Curva de transposição
	Registro de gaveta c/canopla cromada c/PVC soldável



Detalhe DET-19
Escala 1:50

UNIVERSIDADE FEDERAL DE ALFENAS - UNIFAL-MG COORDENADORIA DE PROJETOS E OBRAS - CPO/Proplan	
CONTEÚDO: PROJETO HIDROSSANITÁRIO DO PRÉDIO "O" BLOCO DE CLÍNICAS	LOCAL DA OBRA: UNIDADE EDUCACIONAL SANTA CLARA
PROPRIETÁRIO: UNIVERSIDADE FEDERAL DE ALFENAS / UNIFAL-MG CNPJ: 17.879.859/0001-15	TIPO DE PROJETO: PROJETO BÁSICO
CONTEÚDO DA PRANCHA: PROJETO DE INSTALAÇÕES HIDRÁULICAS DO BLOCO DE CLÍNICAS - PISO 3 (NÍVEL +7,98)	
ASSINATURAS: PROPRIETÁRIO: UNIVERSIDADE FEDERAL DE ALFENAS / UNIFAL-MG CNPJ: 17.879.859/0001-15	RESPONSÁVEL TÉCNICO: RICARDO LAGUARDIA JUSTEN DE ALMEIDA CREA: 228.803/D
APROVAÇÕES:	ÁREAS:
ESCALA: INDICADA	DATA: JULHO DE 2024
DESENHO: RICARDO LAGUARDIA JUSTEN DE ALMEIDA	OBSERVAÇÕES: DECLARO QUE A APROVAÇÃO DO PROJETO NÃO IMPLICA, POR PARTE DA PREFEITURA, DO DIREITO DE PROPRIEDADE DO TERRENO, DIREITOS AUTORAIS RESERVADOS PELA LEI Nº 5988 DE REPRODUÇÃO PROIBIDA EM SEU TODO OU EM PARTES SEM A EXPRESSA AUTORIZAÇÃO DO AUTOR.
	PRANCHA: 05/05