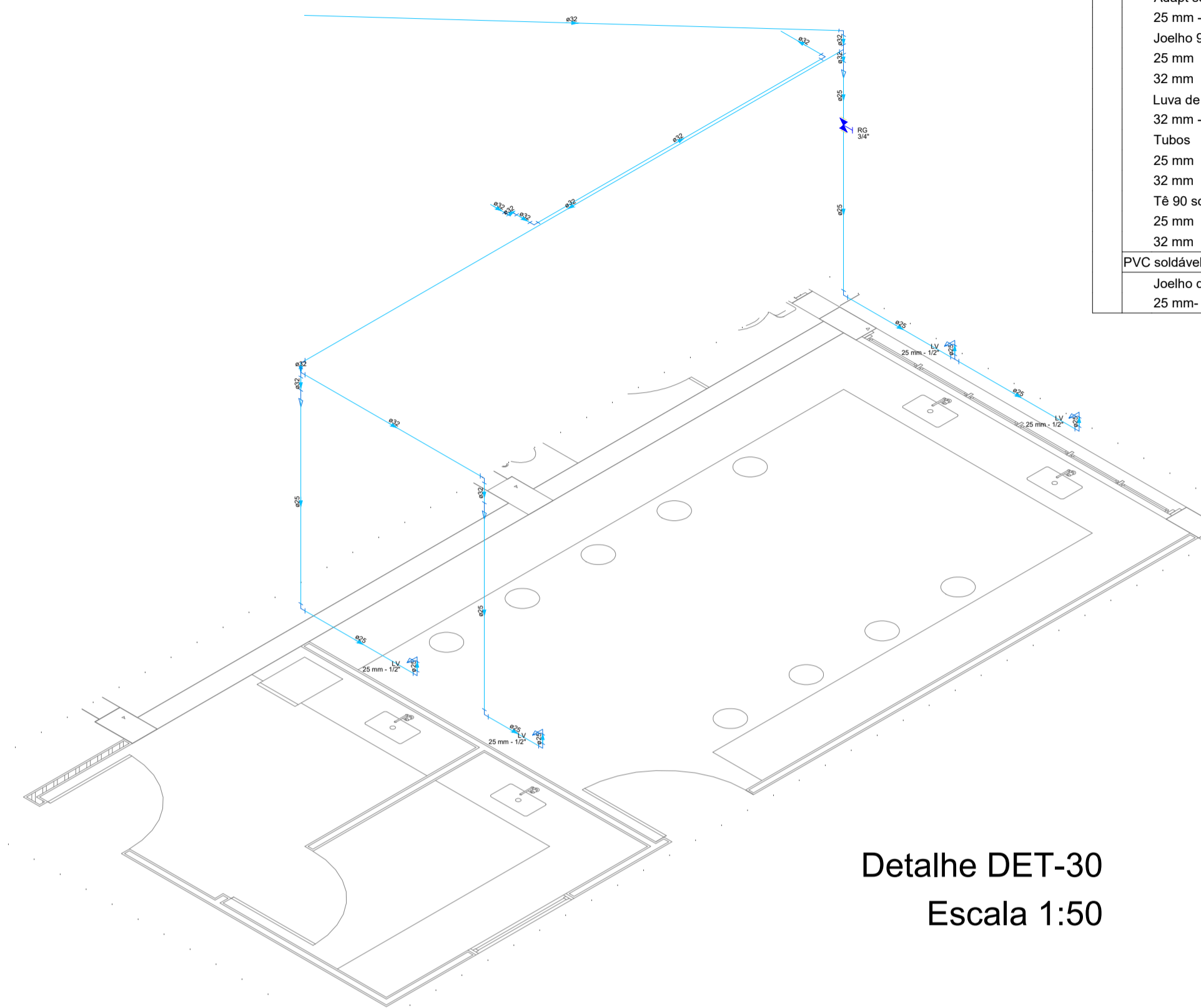


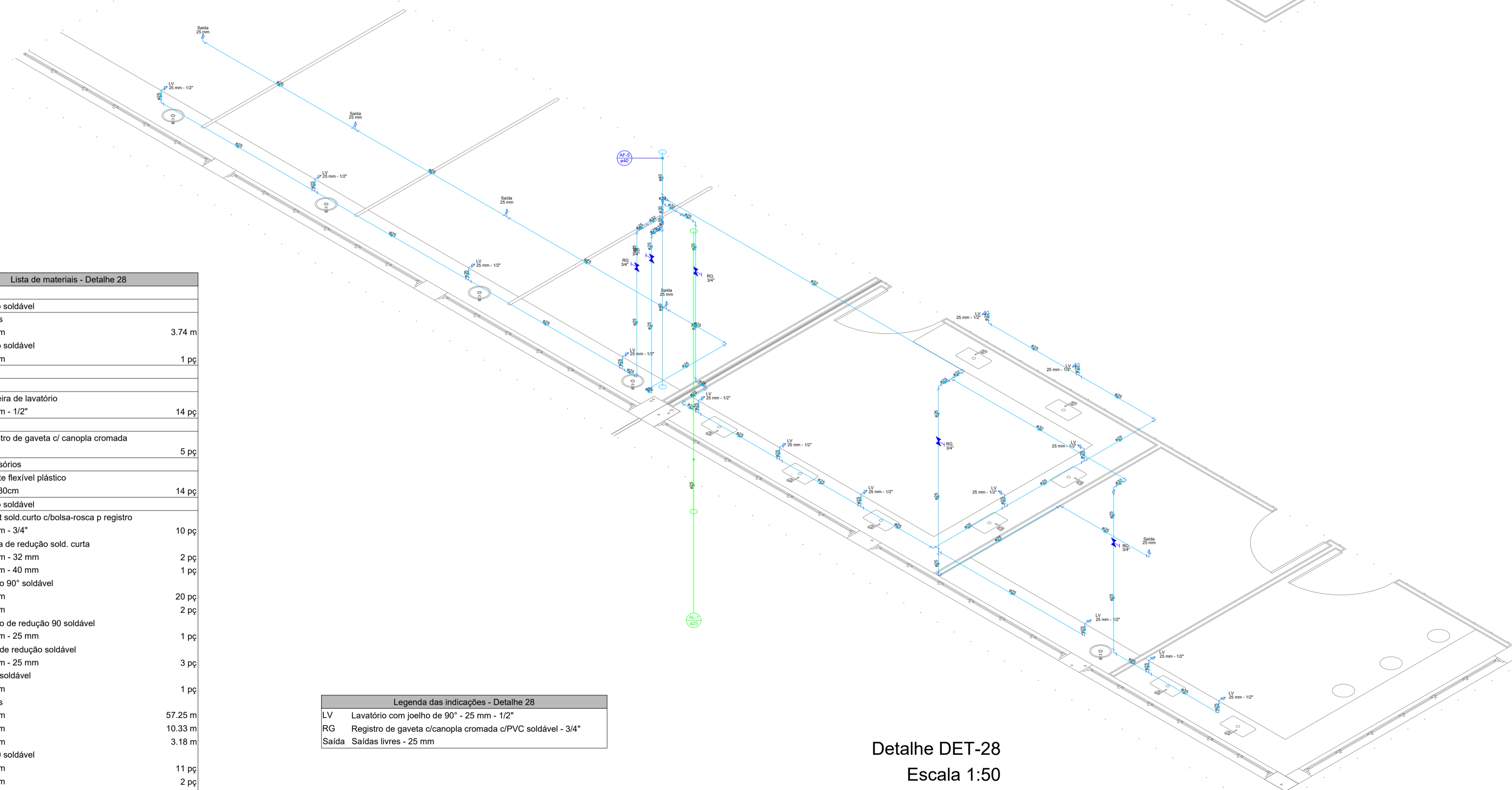
Lista de materiais - Detalhe 30	
Água fria	
Aparelho	
Torneira de lavatório 25 mm - 1/2"	4 pc
Metals	
Registro de gaveta c/ canopla cromada 3/4"	1 pc
PVC Acessórios	
Engate flexível plástico 1/2 - 30cm	4 pc
PVC rígido soldável	
Adapt sold curto c/bolsa-rosca p registro 25 mm - 3/4"	2 pc
Joelho 90° soldável 25 mm	6 pc
32 mm	7 pc
Luva de redução soldável 32 mm - 25 mm	3 pc
Tubos	
25 mm	12.3 m
32 mm	18.83 m
Tê 90 soldável 25 mm	1 pc
32 mm	2 pc
PVC soldável azul c/ bucha latão	
Joelho de redução 90° soldável com bucha de latão 25 mm-1/2"	4 pc

Legenda das indicações - Detalhe 30
LV Lavatório com joelho de 90° - 25 mm - 1/2"
RG Registro de gaveta c/canopla cromada c/PVC soldável - 3/4"

Legenda - Detalhe 30
✕ Registro de gaveta c/canopla cromada c/PVC soldável



Detalhe DET-30  
Escala 1:50



Detalhe DET-28  
Escala 1:50

Lista de materiais - Detalhe 28	
Alimentação	
PVC rígido soldável	
Tubos 25 mm	3.74 m
União soldável 25 mm	1 pc
Água fria	
Aparelho	
Torneira de lavatório 25 mm - 1/2"	14 pc
Metals	
Registro de gaveta c/ canopla cromada 3/4"	5 pc
PVC Acessórios	
Engate flexível plástico 1/2 - 30cm	14 pc
PVC rígido soldável	
Adapt sold curto c/bolsa-rosca p registro 25 mm - 3/4"	10 pc
Bucha de redução sold. curta 40 mm - 32 mm	2 pc
50 mm - 40 mm	1 pc
Joelho 90° soldável 25 mm	20 pc
32 mm	2 pc
Joelho de redução 90 soldável 32 mm - 25 mm	1 pc
Luva de redução soldável 32 mm - 25 mm	3 pc
Luva soldável 50 mm	1 pc
Tubos	
25 mm	57.25 m
32 mm	10.33 m
40 mm	3.18 m
Tê 90 soldável 25 mm	11 pc
32 mm	2 pc
Tê de redução 90 soldável 32 mm - 25 mm	1 pc
40 mm - 32 mm	2 pc
PVC soldável azul c/ bucha latão	
Joelho de redução 90° soldável com bucha de latão 25 mm-1/2"	14 pc

Legenda das indicações - Detalhe 28
LV Lavatório com joelho de 90° - 25 mm - 1/2"
RG Registro de gaveta c/canopla cromada c/PVC soldável - 3/4"
Saída Saídas livres - 25 mm

Legenda - Detalhe 28
✕ Registro de gaveta c/canopla cromada c/PVC soldável

UNIVERSIDADE FEDERAL DE ALFENAS - UNIFAL-MG  
COORDENADORIA DE PROJETOS E OBRAS - CPO/Proplan

CONTEÚDO:  
PROJETO HIDROSSANITÁRIO DO PRÉDIO "O"  
BLOCO DE CLÍNICAS

LOCAL DA OBRA:  
UNIDADE EDUCACIONAL SANTA CLARA

PROPRIETÁRIO:  
UNIVERSIDADE FEDERAL DE ALFENAS / UNIFAL-MG  
CNPJ: 17.879.859/0001-15

TIPO DE PROJETO:  
PROJETO BÁSICO

CONTEÚDO DA PRANCHA:  
PROJETO DE INSTALAÇÕES HIDRÁULICAS DO BLOCO DE CLÍNICAS - PISO 6 (NÍVEL +19,20)

ASSINATURAS:  
PROPRIETÁRIO:  
  
UNIVERSIDADE FEDERAL DE ALFENAS / UNIFAL-MG  
CNPJ: 17.879.859/0001-15

RESPONSÁVEL TÉCNICO:  
  
RICARDO LAGUARDIA JUSTEN DE ALMEIDA  
CREA: 228.803/D

APROVAÇÕES:

ÁREAS:

ESCALA:  
INDICADA

DATA:  
JULHO DE 2024

OBSERVAÇÕES:  
DECLARO QUE A APROVAÇÃO DO PROJETO NÃO IMPLICA, POR PARTE DA PREFEITURA, DO DIREITO DE PROPRIEDADE DO TERRENO, DIREITOS AUTORAIS RESERVADOS PELA LEI Nº 5988 DE REPRODUÇÃO PROIBIDA EM SEU TODO OU EM PARTES SEM A EXPRESSA AUTORIZAÇÃO DO AUTOR.

DESENHO:  
RICARDO LAGUARDIA JUSTEN DE ALMEIDA

PRANCHA:  
02/12