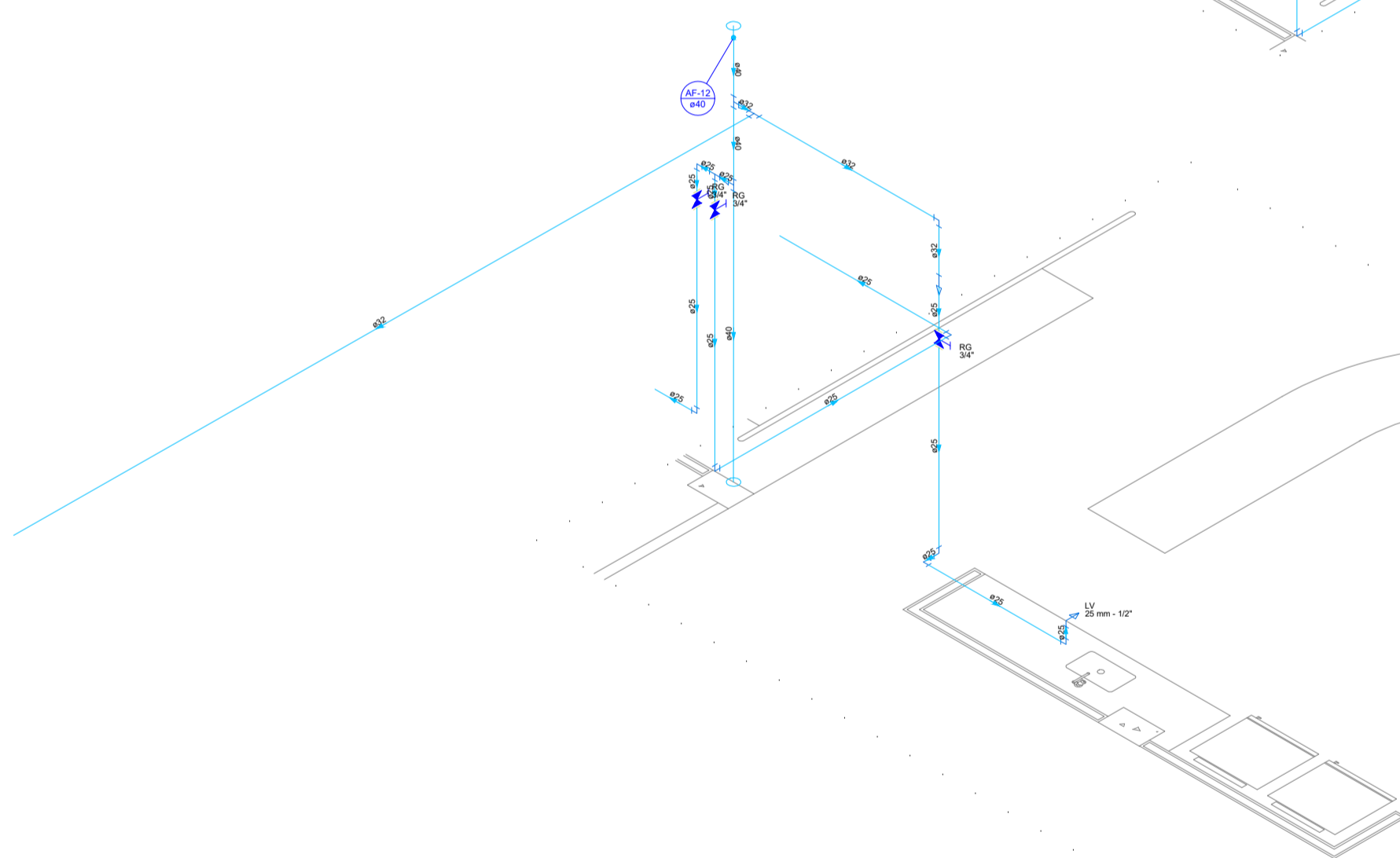


Detalhe DET-37  
Escala 1:50

Lista de materiais - Detalhe 37	
Água fria	
Aparelho	
Torneira de lavatório 25 mm - 1/2"	8 pç
Metals	
Registro de gaveta c/ canopla cromada 3/4"	4 pç
PVC Acessórios	
Engate flexível plástico 1/2 - 30cm	8 pç
PVC rígido soldável	
Adapt sold curto c/bolsa-rosca p registro 25 mm - 3/4"	8 pç
Bucha de redução sold. curta 50 mm - 40 mm	1 pç
Joelho 90° soldável 25 mm	10 pç
32 mm	2 pç
Luva de redução soldável 32 mm - 25 mm	2 pç
Luva soldável 50 mm	1 pç
Tubos 25 mm	54.6 m
32 mm	0.71 m
40 mm	3.62 m
Tê 90 soldável 25 mm	7 pç
32 mm	1 pç
Tê de redução 90 soldável 40 mm - 32 mm	2 pç
PVC soldável azul c/ bucha latão	
Joelho de redução 90° soldável com bucha de latão 25 mm- 1/2"	8 pç

Legenda das indicações - Detalhe 37	
LV	Lavatório com joelho de 90° - 25 mm - 1/2"
RG	Registro de gaveta c/canopla cromada c/PVC soldável - 3/4"
Saldas	Saldas livres - 25 mm

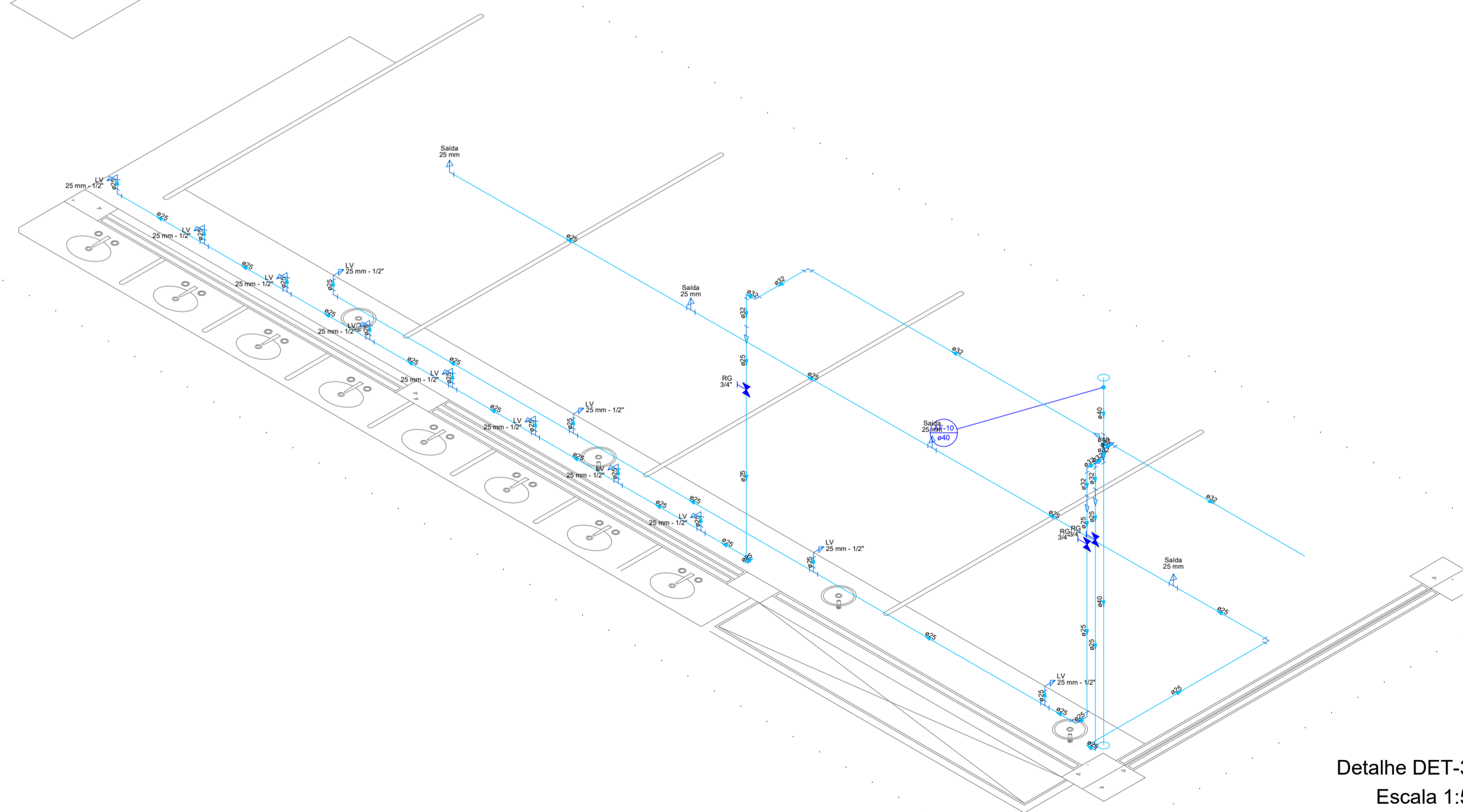
Legenda - Detalhe 37	
	Registro de gaveta c/canopla cromada c/PVC soldável



Lista de materiais - Detalhe 38	
Água fria	
Aparelho	
Torneira de lavatório 25 mm - 1/2"	13 pç
Metals	
Registro de gaveta c/ canopla cromada 3/4"	6 pç
PVC Acessórios	
Engate flexível plástico 1/2 - 30cm	13 pç
PVC rígido soldável	
Adapt sold curto c/bolsa-rosca p registro 25 mm - 3/4"	12 pç
Bucha de redução sold. curta 40 mm - 32 mm	2 pç
50 mm - 40 mm	2 pç
Joelho 90° soldável 25 mm	16 pç
32 mm	6 pç
Luva de redução soldável 32 mm - 25 mm	4 pç
Luva soldável 50 mm	2 pç
Tubos 25 mm	50.4 m
32 mm	17.23 m
40 mm	7.14 m
Tê 90 soldável 25 mm	11 pç
32 mm	2 pç
Tê de redução 90 soldável 40 mm - 25 mm	1 pç
40 mm - 32 mm	4 pç
PVC soldável azul c/ bucha latão	
Joelho de redução 90° soldável com bucha de latão 25 mm- 1/2"	13 pç

Legenda das indicações - Detalhe 38	
LV	Lavatório com joelho de 90° - 25 mm - 1/2"
RG	Registro de gaveta c/canopla cromada c/PVC soldável - 3/4"
Saldas	Saldas livres - 25 mm

Legenda - Detalhe 38	
	Registro de gaveta c/canopla cromada c/PVC soldável



Detalhe DET-38  
Escala 1:50

UNIVERSIDADE FEDERAL DE ALFENAS - UNIFAL-MG  
COORDENADORIA DE PROJETOS E OBRAS - CPO/Proplan

CONTEÚDO: PROJETO HIDROSSANITÁRIO DO PRÉDIO "O" BLOCO DE CLÍNICAS	LOCAL DA OBRA: UNIDADE EDUCACIONAL SANTA CLARA
PROPRIETÁRIO: UNIVERSIDADE FEDERAL DE ALFENAS / UNIFAL-MG CNPJ: 17.879.859/0001-15	TIPO DE PROJETO: PROJETO BÁSICO

CONTEÚDO DA PRANCHA:  
PROJETO DE INSTALAÇÕES HIDRÁULICAS DO BLOCO DE CLÍNICAS - PISO 6 (NÍVEL +19,20)

ASSINATURAS: PROPRIETÁRIO:  UNIVERSIDADE FEDERAL DE ALFENAS / UNIFAL-MG CNPJ: 17.879.859/0001-15
RESPONSÁVEL TÉCNICO:  RICARDO LAGUARDIA JUSTEN DE ALMEIDA CREA: 228.803/D

APROVAÇÕES:	ÁREAS:
-------------	--------

ESCALA: INDICADA	DATA: JULHO DE 2024	OBSERVAÇÕES: DECLARO QUE A APROVAÇÃO DO PROJETO NÃO IMPLICA, POR PARTE DA PREFEITURA, DO DIREITO DE PROPRIEDADE DO TERRENO, DIREITOS AUTORAIS RESERVADOS PELA LEI Nº 5988 DE REPRODUÇÃO PROIBIDA EM SEU TODO OU EM PARTES SEM A EXPRESSA AUTORIZAÇÃO DO AUTOR.	PRANCHA: <b>09/12</b>
DESENHO: RICARDO LAGUARDIA JUSTEN DE ALMEIDA			