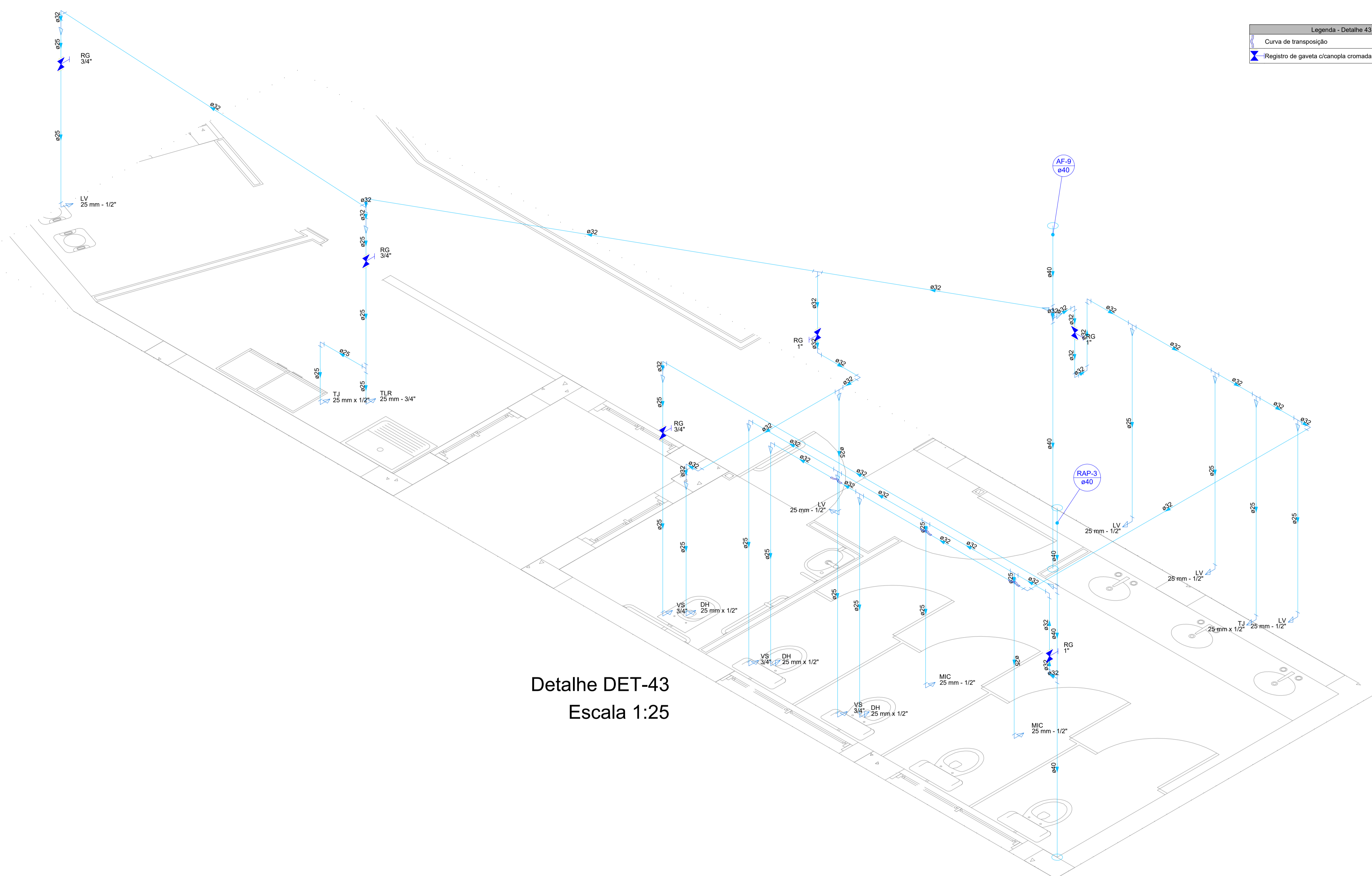


Legenda das indicações - Detalhe 43	
DH	Ducha Higiénica com Joelho de 90° - 25 mm x 1/2"
LV	Lavatório com joelho de 90° - 25 mm - 1/2"
MIC	Mictório s/sifão,caixa descarga,com joelho de 90° - 25 mm - 1/2"
RG	Registro de gaveta c/canopia cromada c/PVC soldável - 1"
RC	Registro de gaveta c/canopia cromada c/PVC soldável - 3/4"
TLR	Tanque de lavar com joelho de 90° - 25 mm - 3/4"
TJ	Torneira de Jardim com joelho 90° - 25 mm x 1/2"
VS	Vaso sanitário com caixa acoplada - 3/4"

Legenda - Detalhe 43	
	Curva de transposição
	Registro de gaveta c/canopia cromada c/PVC soldável

Lista de materiais - Detalhe 43	
Água fria	
Aparelho	
Ducha higiénica	3 ps
25mm x 1/2"	
Mictório de Descarga Descontínua	2 ps
1/2"	
Torneira de Jardim	2 ps
25 mm x 1/2"	
Torneira de Tanque de Lavar	1 ps
25mmx 3/4"	
Torneira de lavatório	5 ps
25 mm - 1/2"	
Vaso Sanitário c/ cx. acoplada	3 ps
1/2"	
Metais	
Registro de gaveta c/ canopia cromada	3 ps
1"	
3/4"	3 ps
PVC Acessórios	
Engate flexível cobre cromado com canopia	3 ps
1/2 - 30cm	
Engate flexível plástico	5 ps
1/2 - 30cm	
PVC rígido soldável	
Adapt sold.curto c/bolsa-rosca p registro	6 ps
25 mm - 3/4"	
32 mm - 1"	6 ps
Bucha de redução sold. curta	2 ps
40 mm - 32 mm	
50 mm - 40 mm	1 ps
Curva de transposição	2 ps
25 mm	
32 mm	1 ps
Joelho 90° soldável	1 ps
25 mm	
32 mm	15 ps
Joelho de redução 90 soldável	2 ps
32 mm - 25 mm	
Luva de redução soldável	4 ps
32 mm - 25 mm	
Luva soldável	1 ps
50 mm	
Tubos	33.7 m
25 mm	
32 mm	35.43 m
40 mm	7.2 m
Tê 90 soldável	1 ps
25 mm	
32 mm	2 ps
Tê de redução 90 soldável	9 ps
32 mm - 25 mm	
40 mm - 32 mm	4 ps
União soldável	1 ps
40 mm	
PVC soldável azul c/ bucha latão	
Joelho 90° soldável com bucha de latão	1 ps
25 mm - 3/4"	
Joelho de redução 90° soldável com bucha de latão	15 ps
25 mm - 1/2"	



Detalhe DET-43  
Escala 1:25

<b>UNIVERSIDADE FEDERAL DE ALFENAS - UNIFAL-MG</b> <b>COORDENADORIA DE PROJETOS E OBRAS - CPO/Proplan</b>			
<b>CONTEÚDO:</b> PROJETO HIDROSSANITÁRIO DO PRÉDIO "O" BLOCO DE CLÍNICAS	<b>LOCAL DA OBRA:</b> UNIDADE EDUCACIONAL SANTA CLARA		
<b>PROPRIETÁRIO:</b> UNIVERSIDADE FEDERAL DE ALFENAS / UNIFAL-MG CNPJ: 17.879.859/0001-15	<b>TIPO DE PROJETO:</b> PROJETO BÁSICO		
<b>CONTEÚDO DA PRANCHA:</b> PROJETO DE INSTALAÇÕES HIDRÁULICAS DO BLOCO DE CLÍNICAS - PISO 6 (NÍVEL +19,20)			
<b>ASSINATURAS:</b> <b>PROPRIETÁRIO:</b>  UNIVERSIDADE FEDERAL DE ALFENAS / UNIFAL-MG CNPJ: 17.879.859/0001-15  <b>RESPONSÁVEL TÉCNICO:</b>  RICARDO LAGUARDIA JUSTEN DE ALMEIDA CREA: 228.803/D			
<b>APROVAÇÕES:</b>	<b>ÁREAS:</b>		
<b>ESCALA:</b> INDICADA	<b>DATA:</b> JULHO DE 2024	<b>OBSERVAÇÕES:</b> DECLARO QUE A APROVAÇÃO DO PROJETO NÃO IMPLICA, POR PARTE DA PREFEITURA, DO DIREITO DE PROPRIEDADE DO TERRENO, DIREITOS AUTORAIS RESERVADOS PELA LEI Nº 5988 DE REPRODUÇÃO PROIBIDA EM SEU TODO OU EM PARTES SEM A EXPRESSA AUTORIZAÇÃO DO AUTOR.	<b>PRANCHA:</b> <b>12/12</b>
<b>DESENHO:</b> RICARDO LAGUARDIA JUSTEN DE ALMEIDA			