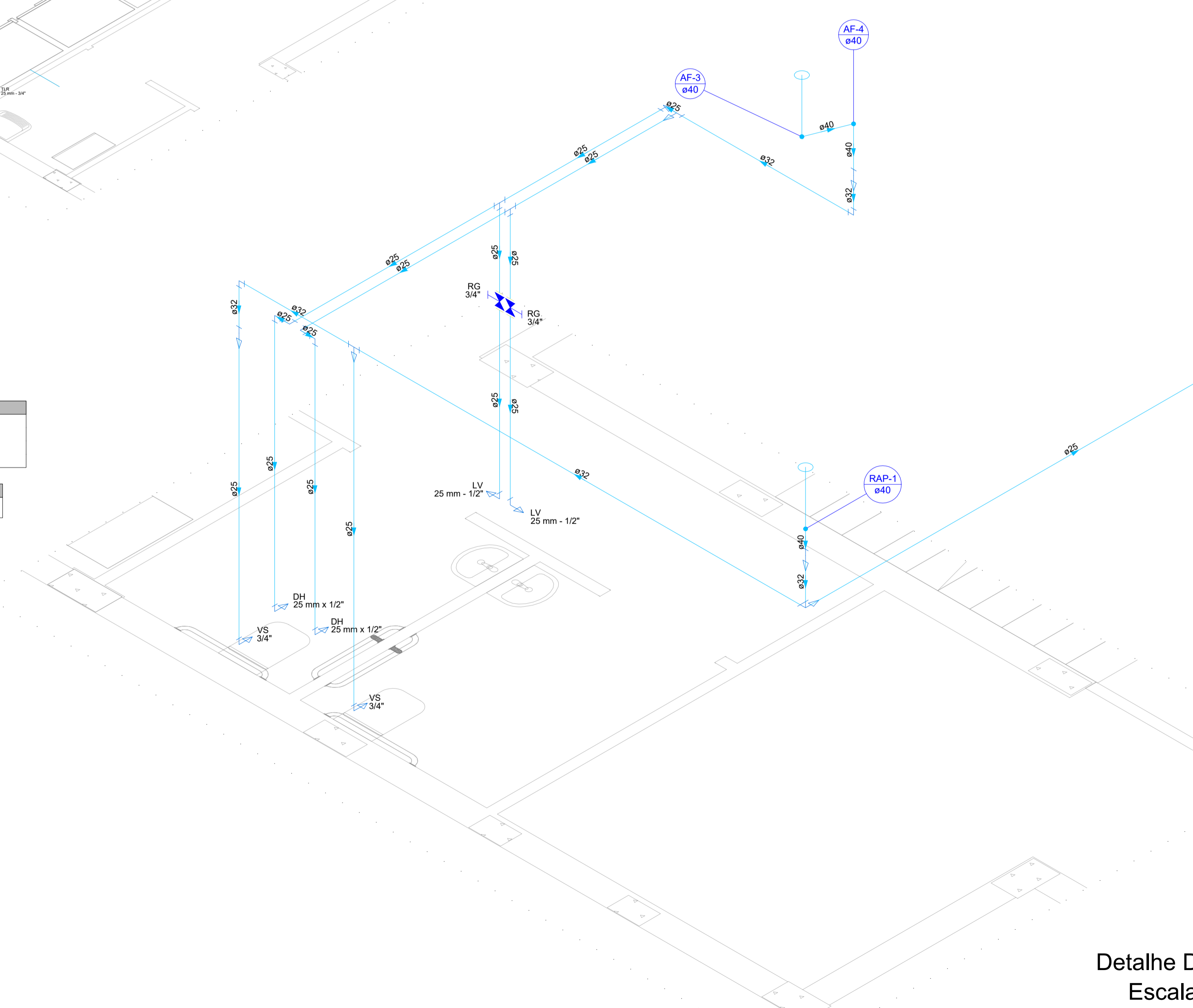


Detalhe DET-2  
Escala 1:50

Lista de materiais - Detalhe 2	
Água fria	
Aparelho	
Torneira de Tanque de Lavar	2 pc
25mm x 3/4"	
Torneira de lavatório	4 pc
25 mm - 1/2"	
Metais	
Registro de gaveta c/ canopia cromada	3 pc
3/4"	
PVC Acessórios	
Engate flexível plástico	4 pc
1/2 - 30cm	
PVC rígido soldável	
Adapt sold curto c/bolsa-rosca p registro	6 pc
25 mm - 3/4"	
Bucha de redução sold. curta	1 pc
40 mm - 32 mm	
Joelho 90° soldável	3 pc
25 mm	
32 mm	11 pc
Luva de redução soldável	5 pc
32 mm - 25 mm	
Luva soldável	1 pc
40 mm	
Tubos	20,85 m
25 mm	
32 mm	47,56 m
Tê 90 soldável	1 pc
25 mm	
32 mm	5 pc
PVC soldável azul c/ bucha latão	
Joelho 90° soldável com bucha de latão	2 pc
25 mm - 3/4"	
Joelho de redução 90° soldável com bucha de latão	4 pc
25 mm - 1/2"	

Legenda das indicações - Detalhe 2	
LV	Lavatório com joelho de 90° - 25 mm - 1/2"
RG	Registro de gaveta c/canopia cromada c/PVC soldável - 3/4"
TLR	Tanque de lavar com joelho de 90° - 25 mm - 3/4"



Detalhe DET-4  
Escala 1:25

Lista de materiais - Detalhe 4	
Água fria	
Aparelho	
Ducha higiênica	2 pc
25mm x 1/2"	
Torneira de lavatório	2 pc
25 mm - 1/2"	
Vaso Sanitário c/ cx. acoplada	2 pc
1/2"	
Metais	
Registro de gaveta c/ canopia cromada	2 pc
3/4"	
PVC Acessórios	
Engate flexível cobre cromado com canopia	2 pc
1/2 - 30cm	
Engate flexível plástico	2 pc
1/2 - 30cm	
PVC rígido soldável	
Adapt sold curto c/bolsa-rosca p registro	4 pc
25 mm - 3/4"	
Bucha de redução sold. curta	1 pc
32 mm - 25 mm	
40 mm - 32 mm	2 pc
Joelho 90° soldável	5 pc
25 mm	
32 mm	3 pc
40 mm	2 pc
Luva de redução soldável	1 pc
32 mm - 25 mm	
Luva soldável	2 pc
40 mm	
Tubos	33,25 m
25 mm	
32 mm	7,92 m
40 mm	0,94 m
Tê 90 soldável	2 pc
25 mm	
Tê de redução 90 soldável	2 pc
32 mm - 25 mm	
União soldável	1 pc
40 mm	
PVC soldável azul c/ bucha latão	
Joelho de redução 90° soldável com bucha de latão	6 pc
25 mm - 1/2"	

Legenda das indicações - Detalhe 4	
DH	Ducha Higiênica com Joelho de 90° - 25 mm x 1/2"
LV	Lavatório com joelho de 90° - 25 mm - 1/2"
RG	Registro de gaveta c/canopia cromada c/PVC soldável - 3/4"
VS	Vaso sanitário com caixa acoplada - 3/4"

Legenda - Detalhe 4	
	Registro de gaveta c/canopia cromada c/PVC soldável

<b>UNIVERSIDADE FEDERAL DE ALFENAS - UNIFAL-MG</b> COORDENADORIA DE PROJETOS E OBRAS - CPO/Proplan			
CONTEÚDO: PROJETO HIDROSSANITÁRIO DO PRÉDIO "O" BLOCO DE CLÍNICAS	LOCAL DA OBRA: UNIDADE EDUCACIONAL SANTA CLARA		
PROPRIETÁRIO: UNIVERSIDADE FEDERAL DE ALFENAS / UNIFAL-MG CNPJ: 17.879.859/0001-15	TIPO DE PROJETO: PROJETO BÁSICO		
CONTEÚDO DA PRANCHA: PROJETO DE INSTALAÇÕES HIDRÁULICAS DO BLOCO DE CLÍNICAS - PISO 1 (NÍVEL +0,05)			
ASSINATURAS: PROPRIETÁRIO:  UNIVERSIDADE FEDERAL DE ALFENAS / UNIFAL-MG CNPJ: 17.879.859/0001-15	RESPONSÁVEL TÉCNICO:  RICARDO LAGUARDIA JUSTEN DE ALMEIDA CREA: 228.803/D		
APROVAÇÕES:	ÁREAS:		
ESCALA: INDICADA	DATA: JULHO DE 2024	OBSERVAÇÕES: DECLARO QUE A APROVAÇÃO DO PROJETO NÃO IMPLICA, POR PARTE DA PREFEITURA, DO DIREITO DE PROPRIEDADE DO TERRENO, DIREITOS AUTORAIS RESERVADOS PELA LEI Nº 5988 DE REPRODUÇÃO PROIBIDA EM SEU TODO OU EM PARTES SEM A EXPRESSA AUTORIZAÇÃO DO AUTOR.	PRANCHA: <b>03/03</b>
DESENHO: RICARDO LAGUARDIA JUSTEN DE ALMEIDA			