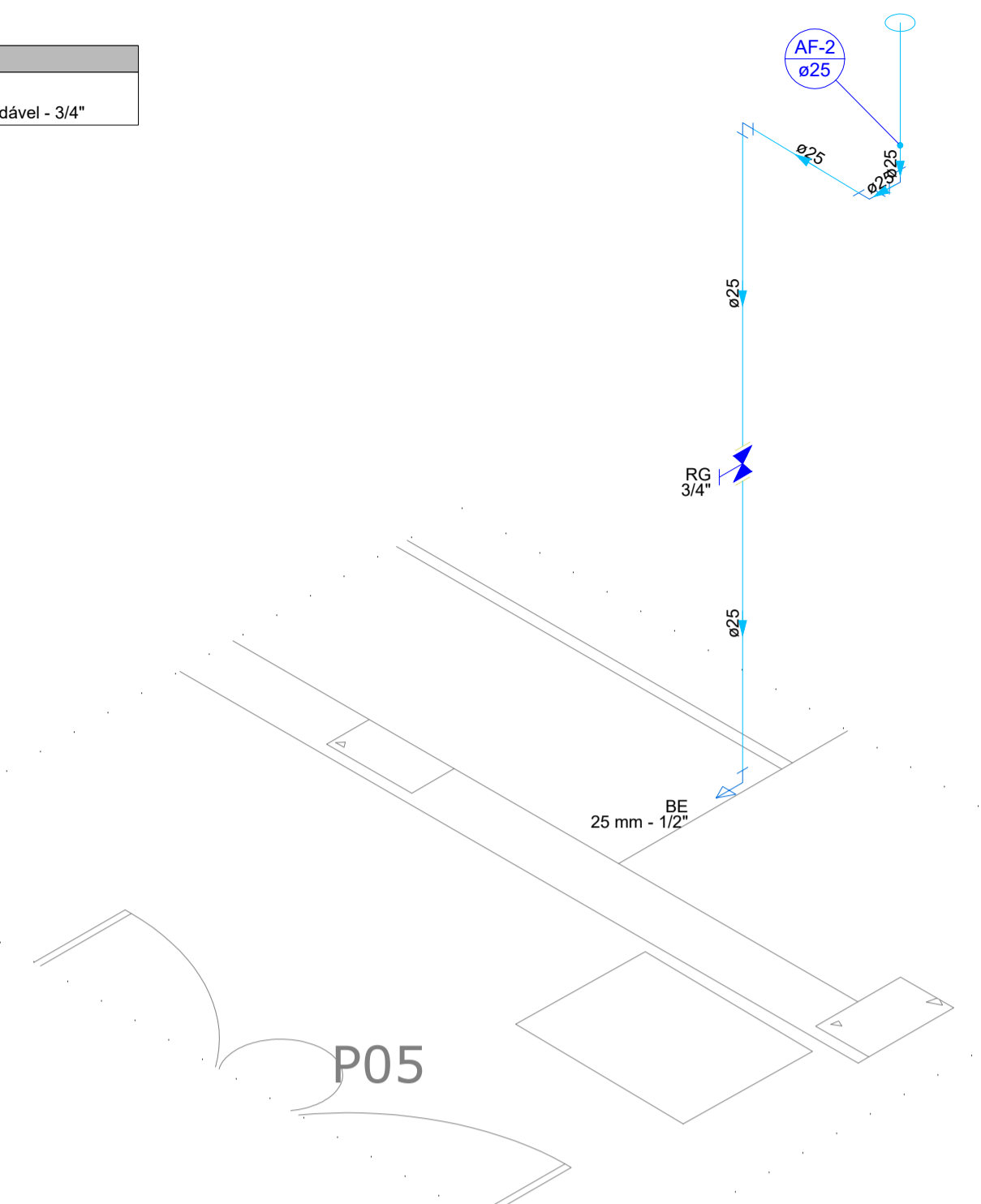


Legenda das indicações - Piso 1	
BE	Bebedouro com joelho de 90° - 25 mm - 1/2"
RG	Registro de gaveta c/canopla cromada c/PVC soldável - 3/4"



Detalhe DET-2  
Escala 1:25

Lista de materiais - Detalhe 2	
Água fria	
Aparelho	
Bebedouro 25mmx 1/2"	1 pç
Metais	
Registro de gaveta c/ canopla cromada 3/4"	1 pç
PVC Acessórios	
Engate flexível plástico 1/2 - 30cm	1 pç
PVC rígido soldável	
Adapt sold.corto c/bolsa-rosca p registro 25 mm - 3/4"	2 pç
Bucha de redução sold. longa 40 mm - 25 mm	1 pç
Joelho 90° soldável 25 mm	3 pç
Luva soldável 40 mm	1 pç
Tubos 25 mm	3.4 m
PVC soldável azul c/ bucha latão	
Joelho de redução 90° soldável com bucha de latão 25 mm - 1/2"	1 pç

**NOTAS GERAIS**

- OS MICTÓRIOS E AS BACIAS SANITÁRIAS SÃO ALIMENTADAS POR MEIO DO SISTEMA DE REAPROVEITAMENTO DE ÁGUA DE CHUVA, CONFORME A ABNT NBR 15527 (2019).

- O PROJETO DAS INSTALAÇÕES HIDRÁULICAS DOS BANHEIROS DO BLOCO DIDÁTICO SE REPETE EM TODOS OS PISOS.

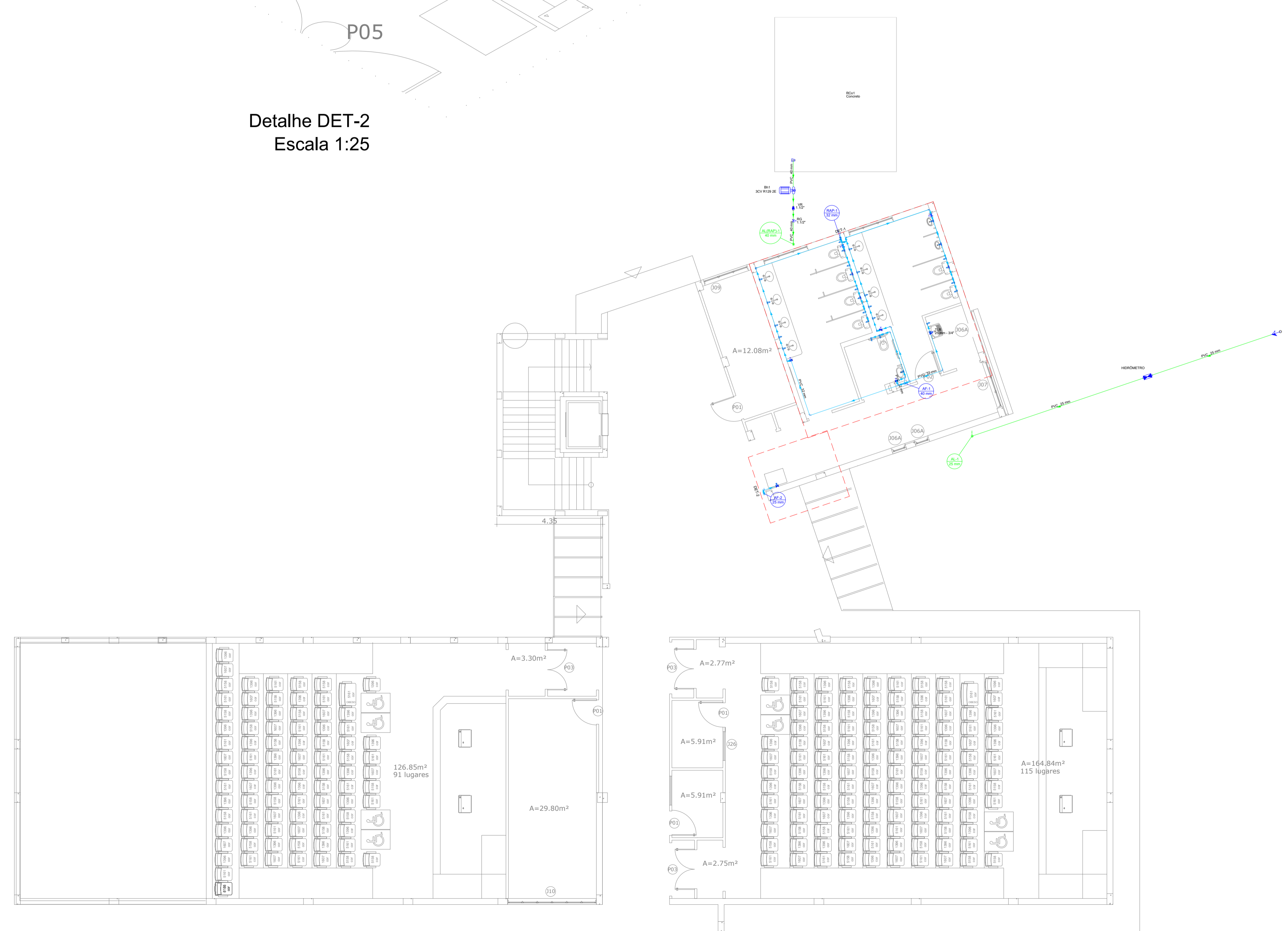
Lista de materiais - Piso 1	
Alimentação	
Bomba Hidráulica - Recalque Schneider Recalque - ME 2230 3CV	1 pç
Metais	
Registro de esfera 3/4"	1 pç
Registro de gaveta bruto ABNT 1.1/2"	1 pç
Registro esfera borboleta bruto PVC 3/4"	1 pç
Válvula de retenção horiz c/ portinhola 1.1/2"	1 pç
Válvula de sucção 1.1/2"	1 pç
PVC misto soldável	
Colar de tomada em PVC 3/4"	1 pç
Joelho 90 soldável c/ rosca 25 mm - 3/4"	4 pç
PVC rígido roscável	
Tubos 3/4"	0.28 m
PVC rígido soldável	
Adapt sold.corto c/bolsa-rosca p registro 25 mm - 3/4"	2 pç
50 mm - 1.1/2"	5 pç
Joelho 90° soldável 25 mm	2 pç
40 mm	2 pç
Tubos 25 mm	13.46 m
40 mm	5.12 m
Reservatório de concreto	
Pré - moldado Reservatório concreto	1 pç
Água fria	
Aparelho	
Bebedouro 25mmx 1/2"	1 pç
Ducha higiênica 25mm x 1/2"	7 pç
Mictório de Descarga Descontinua 1/2"	2 pç
Torneira de Jardim 25 mm x 1/2"	3 pç
Torneira de Tanque de Lavar 25mmx 3/4"	1 pç
Torneira de lavatório 25 mm - 1/2"	9 pç
Vaso Sanitário c/ cx. acoplada 1/2"	7 pç
Metais	
Registro de gaveta c/ canopla cromada 1"	6 pç
3/4"	1 pç
PVC Acessórios	
Engate flexível cobre cromado com canopla 1/2 - 30cm	7 pç
Engate flexível plástico 1/2 - 30cm	10 pç
PVC rígido soldável	
Adapt sold.corto c/bolsa-rosca p registro 25 mm - 3/4"	2 pç
32 mm - 1"	12 pç
Bucha de redução sold. curta 32 mm - 25 mm	6 pç
40 mm - 32 mm	1 pç
Bucha de redução sold. longa 40 mm - 25 mm	1 pç
Curva 90 soldável 32 mm	24 pç
Curva de transposição 25 mm	2 pç
32 mm	5 pç
Joelho 90° soldável 25 mm	9 pç
32 mm	1 pç
Luva soldável 32 mm	6 pç
40 mm	1 pç
Tubos 25 mm	58.49 m
32 mm	51.78 m
40 mm	0.67 m
Tê 90 soldável 25 mm	2 pç
32 mm	4 pç
40 mm	1 pç
Tê de redução 90 soldável 32 mm - 25 mm	21 pç
40 mm - 32 mm	1 pç
União soldável 32 mm	1 pç
40 mm	1 pç
PVC soldável azul c/ bucha latão	
Joelho 90° soldável com bucha de latão 25 mm - 3/4"	1 pç
Joelho de redução 90° soldável com bucha de latão 25 mm - 1/2"	29 pç

Legenda de condutos - Piso 1	
Água fria	
Alimentação	

Legenda das indicações - Piso 1	
HIDRÔMETRO	Hidrômetros - cavalete 3/4"
RG	Registro bruto gaveta ABNT c/PVC soldável - 1.1/2"
TLR	Tanque de lavar com joelho de 90° - 25 mm - 3/4"
VR	Válvula de retenção horizontal c/ PVC soldável - 1.1/2"

Legenda de peças - Piso 1	
Alimentador Predial	
Bomba Hidráulica	
Curva de transposição	
Hidrômetros	
Registro bruto gaveta ABNT c/PVC soldável	
Registro de gaveta c/canopla cromada c/PVC soldável	
Válvula de retenção horizontal c/ PVC soldável	
Válvula de sucção (popo) c/ PVC soldável	

Legenda de colunas	
AF - Água fria	
RAP - Reaproveitamento de águas pluviais	



Projeto hidráulico do Piso 1 - Nível +0,50  
Escala 1:100

<b>UNIVERSIDADE FEDERAL DE ALFENAS - UNIFAL-MG</b> COORDENADORIA DE PROJETOS E OBRAS - CPO/Proplan	
CONTEÚDO: PROJETO HIDROSSANITÁRIO DO PRÉDIO "O" BLOCO DIDÁTICO	LOCAL DA OBRA: UNIDADE EDUCACIONAL SANTA CLARA
PROPRIETÁRIO: UNIVERSIDADE FEDERAL DE ALFENAS / UNIFAL-MG CNPJ: 17.879.859/0001-15	TIPO DE PROJETO: PROJETO BÁSICO
CONTEÚDO DA PRANCHA: PROJETO DE INSTALAÇÕES HIDRÁULICAS DO BLOCO DIDÁTICO - PISO 1 (NÍVEL +0,50)	
ASSINATURAS: PROPRIETÁRIO:  UNIVERSIDADE FEDERAL DE ALFENAS / UNIFAL-MG CNPJ: 17.879.859/0001-15  RESPONSÁVEL TÉCNICO:  RICARDO LAGUARDIA JUSTEN DE ALMEIDA CREA: 228.803/D	
APROVAÇÕES:	ÁREAS:
ESCALA: INDICADA	DATA: JULHO DE 2024
DESENHO: RICARDO LAGUARDIA JUSTEN DE ALMEIDA	PRANCHA: <b>01/22</b>
OBSERVAÇÕES: DECLARO QUE A APROVAÇÃO DO PROJETO NÃO IMPLICA, POR PARTE DA PREFEITURA DO DIREITO DE PROPRIEDADE DO TERRENO. DIREITOS AUTORAIS RESERVADOS PELA LEI Nº 5988 DE REPRODUÇÃO PROIBIDA EM SEU TODO OU EM PARTES SEM A EXPRESSA AUTORIZAÇÃO DO AUTOR.	