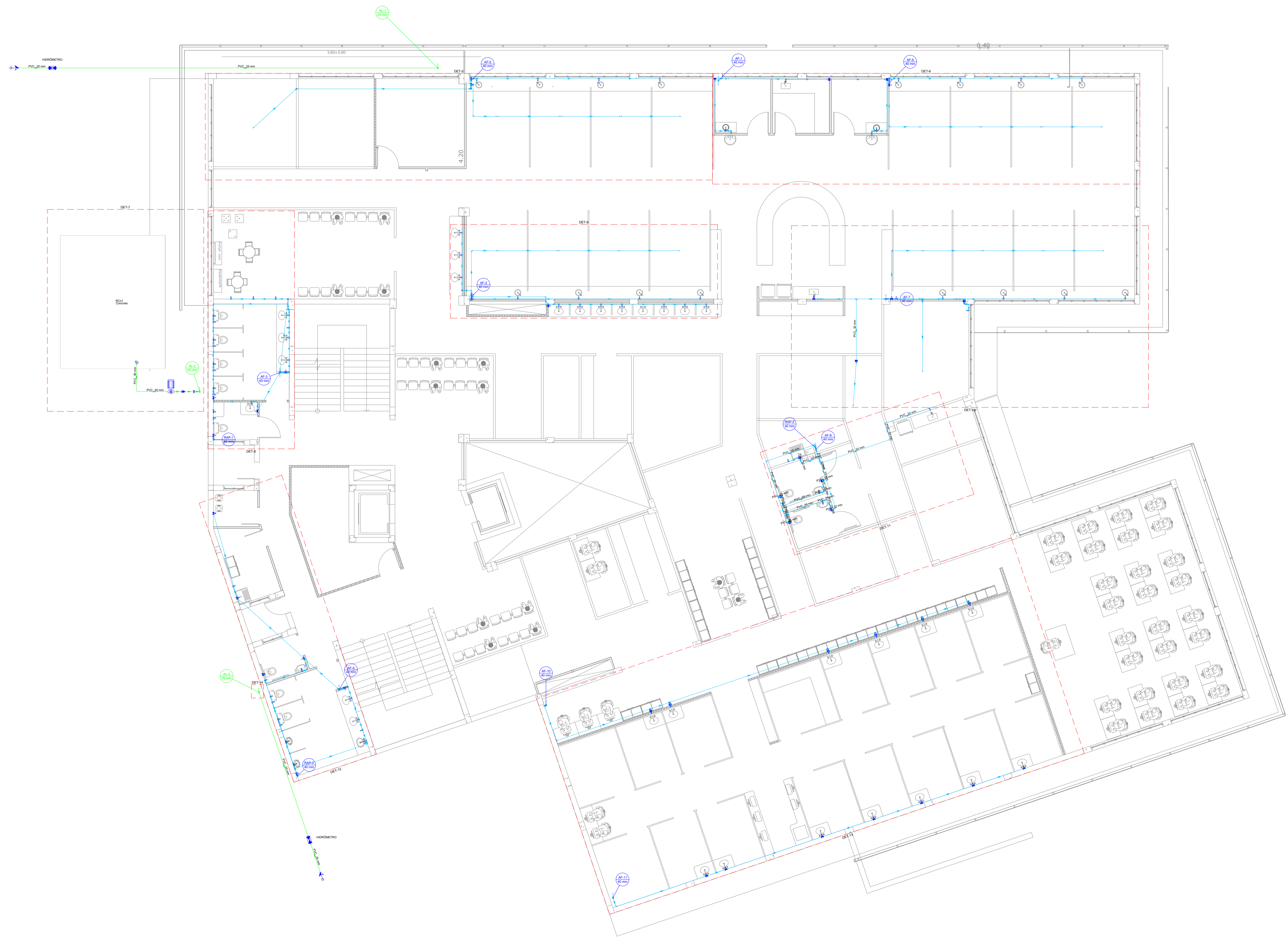


Legenda de condutos - Piso 2	
	Água fria
	Alimentação

Legenda - Piso 2	
	Alimentador Predial
	Bomba Hidráulica
	Curva de transposição
	Hidrômetros
	Registro de gaveta c/ canopla cromada c/PVC soldável
	Registro esfera VS compacto soldável
	Válvula de retenção horizontal c/ PVC soldável
	Válvula de sucção (popo) c/ PVC soldável

Lista de materiais - Piso 2		
Alimentação	Água fria	
Bomba Hidráulica - Recalque		
Schneider		
Recalque - ME 2230 3CV	1	pc
Metais		
Registro de esfera 3/4"	2	pc
Registro esfera VS compacto soldável PVC 40 mm	1	pc
Registro esfera borboleta bruto PVC 3/4"	2	pc
Válvula de retenção horiz c/ portinhola 1.1/4"	1	pc
Válvula de sucção 1.1/4"	1	pc
PVC misto soldável		
Colar de tomada em PVC 3/4"	2	pc
Joelho 90 soldável c/ rosca 25 mm - 3/4"	8	pc
PVC rígido roscável		
Tubos 3/4"	0.56	m
PVC rígido soldável		
Adapt sold curto c/bolsa-rosca p registro 25 mm - 3/4"	4	pc
40 mm - 1.1/4"	3	pc
Joelho 90° soldável 25 mm	4	pc
40 mm	1	pc
50 mm	2	pc
Tubos 25 mm	29.83	m
40 mm	1.22	m
50 mm	4.98	m
Reservatório de concreto		
Pré - moldado		
Reservatório concreto	1	pc
Aparelho		
Ducha higiênica 25mm x 1/2"	10	pc
Mictório de Descarga Descontinua 1/2"	2	pc
Torneira de Jardim 25 mm x 1/2"	4	pc
Torneira de Tanque de Lavar 25mmx 3/4"	2	pc
Torneira de lavatório 25 mm - 1/2"	61	pc
Vaso Sanitário c/ cx. acoplada 1/2"	10	pc
Metais		
Registro de gaveta c/ canopla cromada 1"	7	pc
3/4"	36	pc
PVC Acessórios		
Engate flexível cobre cromado com canopla 1/2 - 30cm	10	pc
Engate flexível plástico 1/2 - 30cm	61	pc
PVC rígido soldável		
Adapt sold curto c/bolsa-rosca p registro 25 mm - 3/4"	72	pc
32 mm - 1"	14	pc
Bucha de redução sold. curta 32 mm - 25 mm	1	pc
40 mm - 32 mm	10	pc
Curva de transposição 25 mm	3	pc
32 mm	5	pc
Joelho 90° soldável 25 mm	78	pc
32 mm	60	pc
40 mm	6	pc
Joelho de redução 90 soldável 32 mm - 25 mm	7	pc
Luva de redução soldável 32 mm - 25 mm	22	pc
Luva soldável 40 mm	3	pc
Tubos 25 mm	323.98	m
32 mm	147.94	m
40 mm	20.75	m
Tê 90 soldável 25 mm	29	pc
32 mm	6	pc
Tê de redução 90 soldável 32 mm - 25 mm	36	pc
40 mm - 32 mm	15	pc
União soldável 40 mm	11	pc
PVC soldável azul c/ bucha latão		
Joelho 90° soldável com bucha de latão 25 mm - 3/4"	2	pc
Joelho de redução 90° soldável com bucha de latão 25 mm - 1/2"	87	pc



Projeto hidráulico do Piso 2 - Nível +4,24  
Escala 1:100

UNIVERSIDADE FEDERAL DE ALFENAS - UNIFAL-MG  
COORDENADORIA DE PROJETOS E OBRAS - CPO/Proplan

CONTEÚDO: PROJETO HIDROSSANITÁRIO DO PRÉDIO "O" BLOCO DE CLÍNICAS	LOCAL DA OBRA: UNIDADE EDUCACIONAL SANTA CLARA
PROPRIETÁRIO: UNIVERSIDADE FEDERAL DE ALFENAS / UNIFAL-MG CNPJ: 17.879.859/0001-15	TIPO DE PROJETO: PROJETO BÁSICO
CONTEÚDO DA PRANCHA: PROJETO DE INSTALAÇÕES HIDRÁULICAS DO BLOCO DE CLÍNICAS - PISO 2 (NÍVEL +4,24)	

ASSINATURAS: PROPRIETÁRIO:  UNIVERSIDADE FEDERAL DE ALFENAS / UNIFAL-MG CNPJ: 17.879.859/0001-15  RESPONSÁVEL TÉCNICO:  RICARDO LAGUARDIA JUSTEN DE ALMEIDA CREA: 228.803/D
--

APROVAÇÕES:	ÁREAS:
-------------	--------

ESCALA: INDICADA	DATA: JULHO DE 2024	OBSERVAÇÕES: DECLARO QUE A APROVAÇÃO DO PROJETO NÃO IMPLICA POR PARTE DA PREFEITURA DO DIREITO DE PROPRIEDADE DO TERRENO. DIREITOS AUTORAIS RESERVADOS PELA LEI Nº 5988 DE REPRODUÇÃO PROIBIDA EM SEU TODO OU EM PARTES SEM A EXPRESSA AUTORIZAÇÃO DO AUTOR.	PRANCHA: <b>01/09</b>
DESENHO: RICARDO LAGUARDIA JUSTEN DE ALMEIDA			