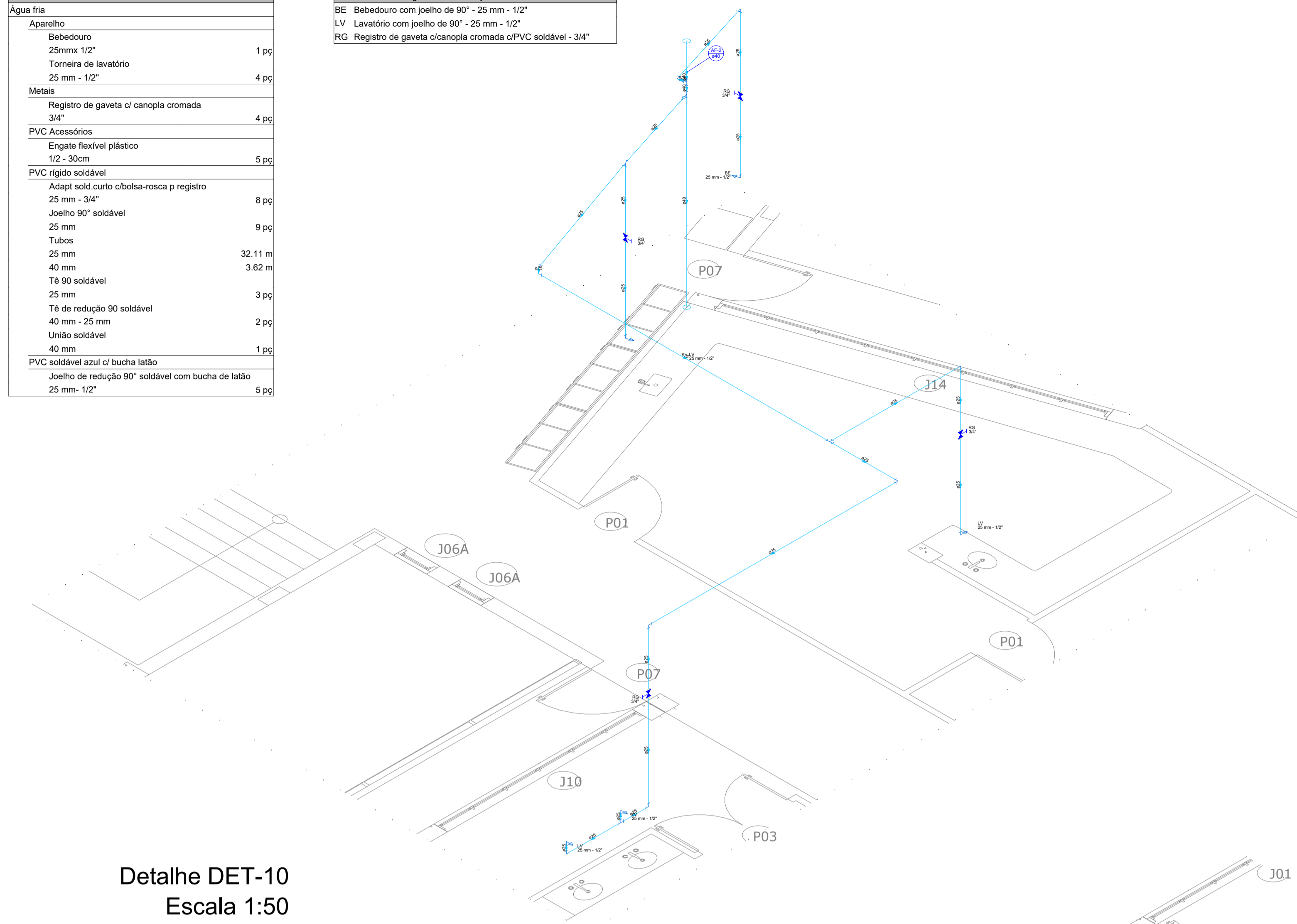


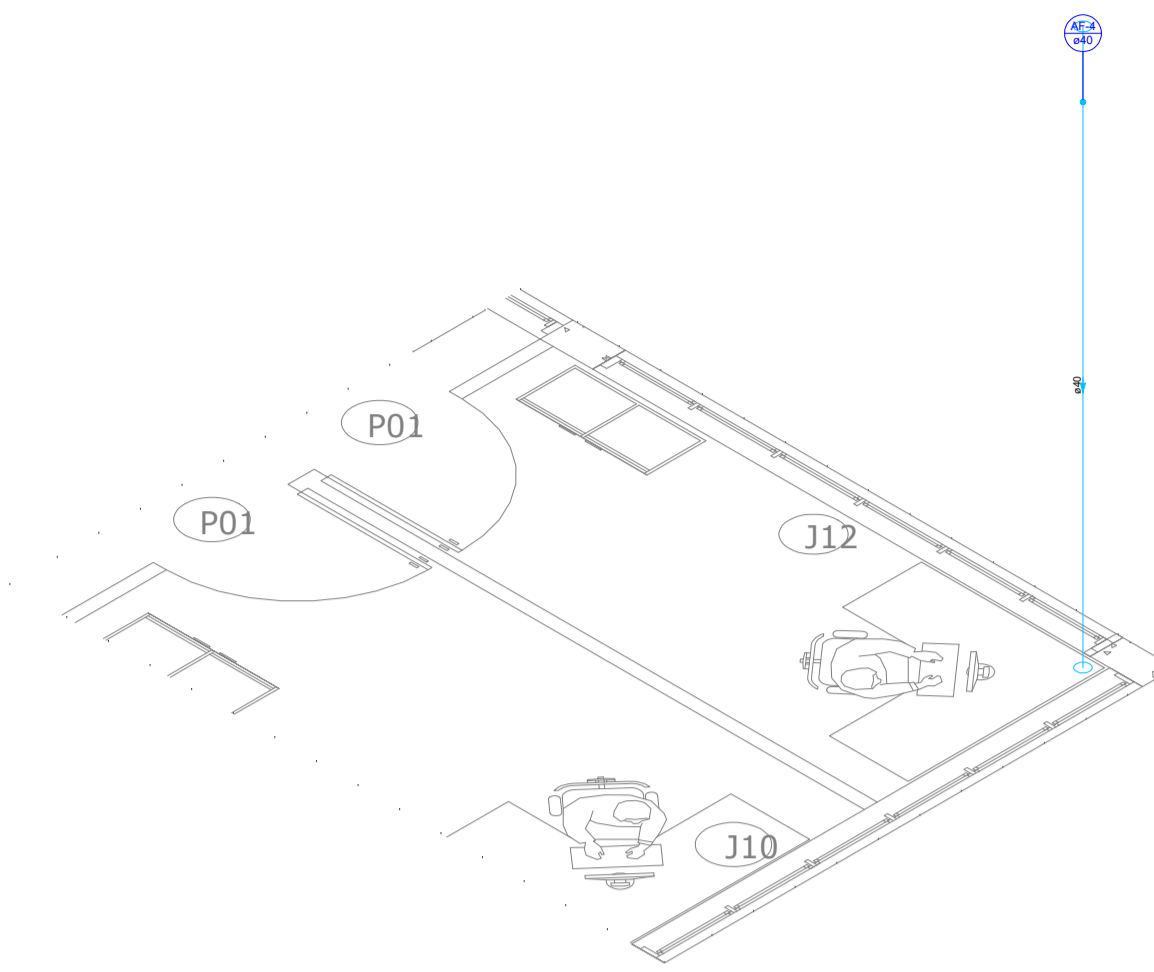
Lista de materiais - Detalhe 10	
Água fria	
Aparelho	
Bebedouro 25mmx 1/2"	1 pc
Torneira de lavatório 25 mm - 1/2"	4 pc
Metais	
Registro de gaveta c/ canopia cromada 3/4"	4 pc
PVC Acessórios	
Engate flexível plástico 1/2 - 30cm	5 pc
PVC rígido soldável	
Adapt sold.corto c/bolsa-rosca p registro 25 mm - 3/4"	8 pc
Joelho 90° soldável 25 mm	9 pc
Tubos 25 mm	32.11 m
40 mm	3.62 m
Tê 90 soldável 25 mm	3 pc
Tê de redução 90 soldável 40 mm - 25 mm	2 pc
União soldável 40 mm	1 pc
PVC soldável azul c/ bucha latão	
Joelho de redução 90° soldável com bucha de latão 25 mm - 1/2"	5 pc

Legenda das indicações - Detalhe 10	
BE	Bebedouro com joelho de 90° - 25 mm - 1/2"
LV	Lavatório com joelho de 90° - 25 mm - 1/2"
RG	Registro de gaveta c/canopia cromada c/PVC soldável - 3/4"

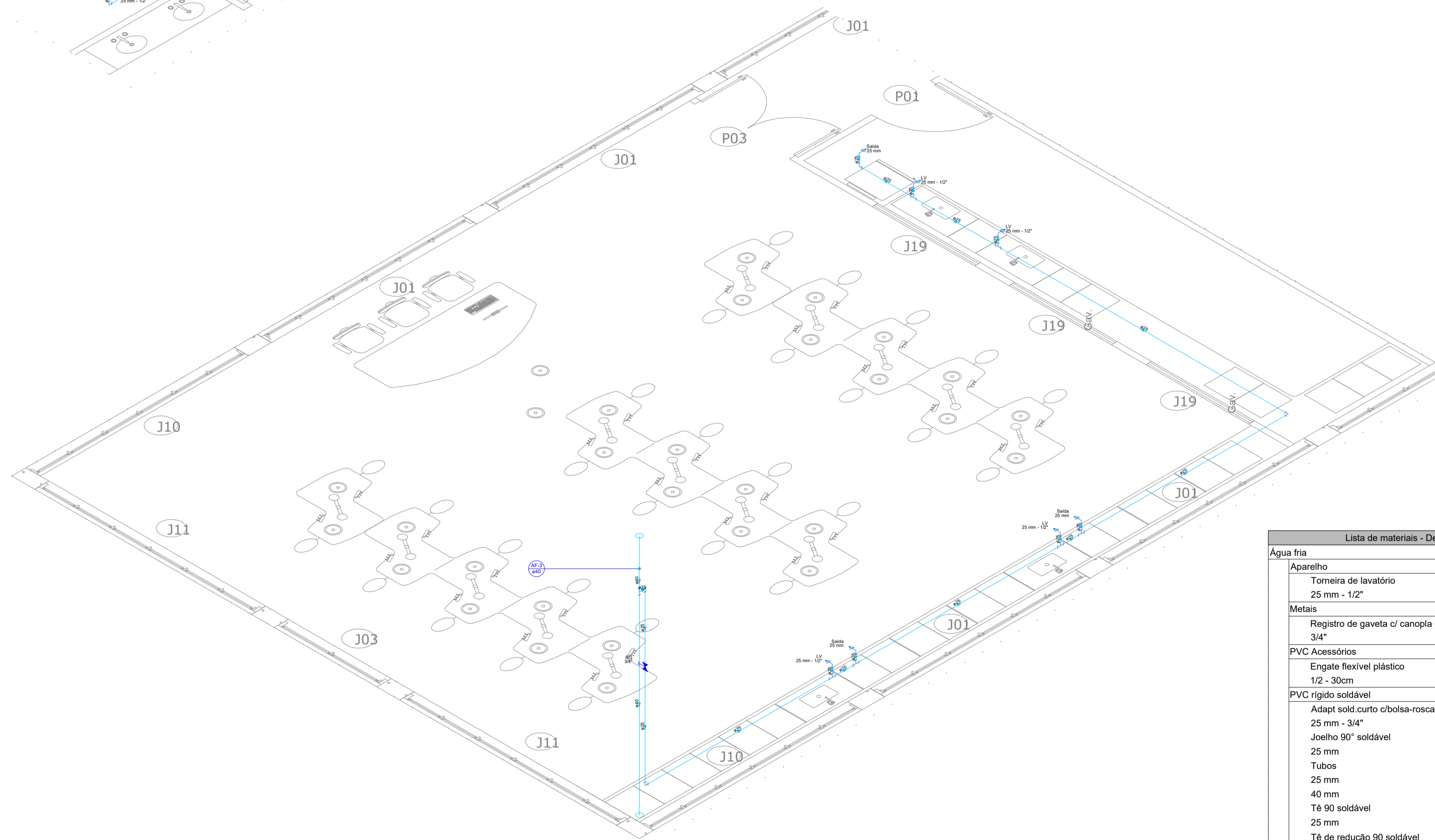


Detalhe DET-10
Escala 1:50

Lista de materiais - Detalhe 12	
Água fria	
PVC rígido soldável	
Tubos 40 mm	3.74 m
União soldável 25 mm	1 pc



Detalhe DET-12
Escala 1:50



Detalhe DET-11
Escala 1:50

Legenda das indicações - Detalhe 11	
LV	Lavatório com joelho de 90° - 25 mm - 1/2"
RG	Registro de gaveta c/canopia cromada c/PVC soldável - 3/4"
Saída	Saídas livres - 25 mm

Lista de materiais - Detalhe 11	
Água fria	
Aparelho	
Torneira de lavatório 25 mm - 1/2"	4 pc
Metais	
Registro de gaveta c/ canopia cromada 3/4"	1 pc
PVC Acessórios	
Engate flexível plástico 1/2 - 30cm	4 pc
PVC rígido soldável	
Adapt sold.corto c/bolsa-rosca p registro 25 mm - 3/4"	2 pc
Joelho 90° soldável 25 mm	4 pc
Tubos 25 mm	22.72 m
40 mm	3.88 m
Tê 90 soldável 25 mm	6 pc
Tê de redução 90 soldável 40 mm - 25 mm	1 pc
União soldável 40 mm	1 pc
PVC soldável azul c/ bucha latão	
Joelho de redução 90° soldável com bucha de latão 25 mm - 1/2"	4 pc

UNIVERSIDADE FEDERAL DE ALFENAS - UNIFAL-MG COORDENADORIA DE PROJETOS E OBRAS - CPO/Proplan			
CONTEÚDO: PROJETO HIDROSSANITÁRIO DO PRÉDIO "O" BLOCO DIDÁTICO		LOCAL DA OBRA: UNIDADE EDUCACIONAL SANTA CLARA	
PROPRIETÁRIO: UNIVERSIDADE FEDERAL DE ALFENAS / UNIFAL-MG CNPJ: 17.879.859/0001-15		TIPO DE PROJETO: PROJETO BÁSICO	
CONTEÚDO DA PRANCHA: PROJETO DE INSTALAÇÕES HIDRÁULICAS DO BLOCO DIDÁTICO - PISO 4 (NÍVEL +11,72)			
ASSINATURAS: PROPRIETÁRIO: UNIVERSIDADE FEDERAL DE ALFENAS / UNIFAL-MG CNPJ: 17.879.859/0001-15		RESPONSÁVEL TÉCNICO: RICARDO LAGUARDIA JUSTEN DE ALMEIDA CREA: 228.803/D	
APROVAÇÕES:		ÁREAS:	
ESCALA: INDICADA	DATA: JULHO DE 2024	OBSERVAÇÕES: DECLARO QUE A APROVAÇÃO DO PROJETO NÃO IMPLICA POR PARTE DA PREFEITURA DO DIREITO DE PROPRIEDADE DO TERRENO. DIREITOS AUTORAIS RESERVADOS PELA LEI Nº 5988 DE REPRODUÇÃO PROIBIDA EM SEU TODO OU EM PARTES SEM A EXPRESSA AUTORIZAÇÃO DO AUTOR.	PRANCHA: 10/22
DESENHO: RICARDO LAGUARDIA JUSTEN DE ALMEIDA			