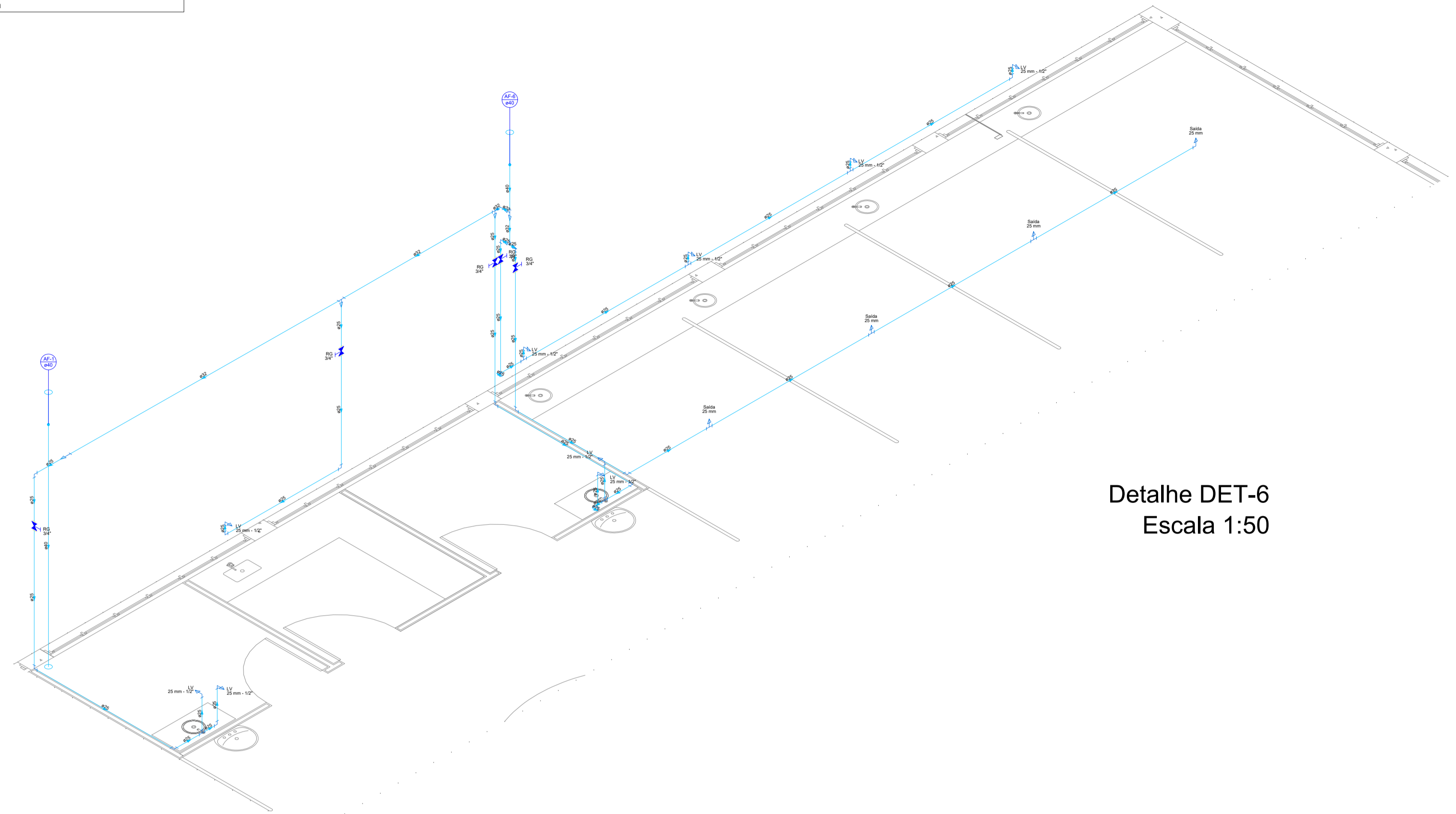


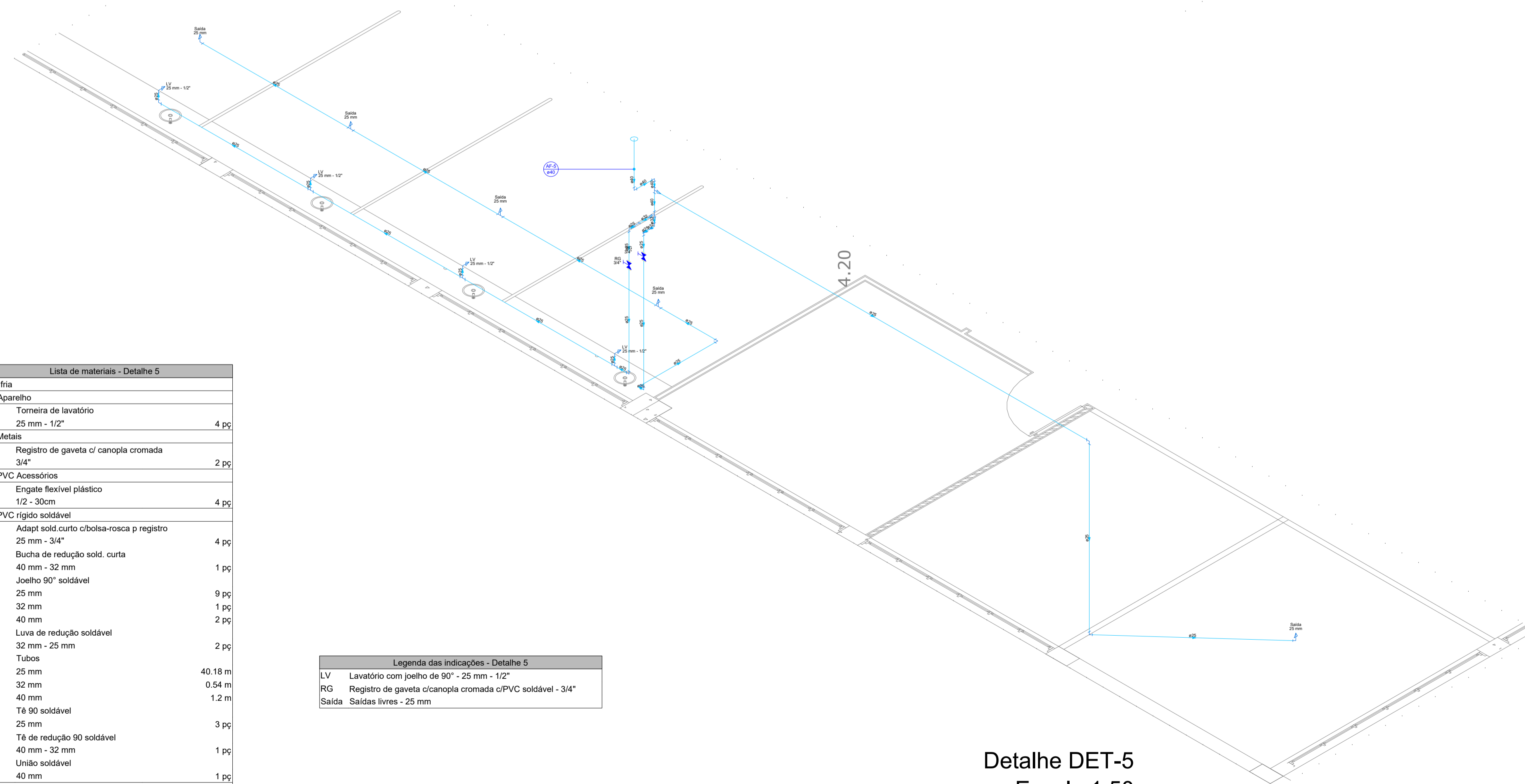
Lista de materiais - Detalhe 6	
Água fria	
Aparelho	
Torneira de lavatório 25 mm - 1/2"	9 pç
Metais	
Registro de gaveta c/ canopia cromada 3/4"	5 pç
PVC Acessórios	
Engate flexível plástico 1/2 - 30cm	9 pç
PVC rígido soldável	
Adapt sold curto c/bolsa-rosca p registro 25 mm - 3/4"	10 pç
Bucha de redução sold. curta 32 mm - 25 mm	1 pç
40 mm - 32 mm	1 pç
Joelho 90° soldável 25 mm	17 pç
32 mm	1 pç
Luva de redução soldável 32 mm - 25 mm	1 pç
Tubos 25 mm	46.03 m
32 mm	8.13 m
40 mm	4.45 m
Tê 90 soldável 25 mm	5 pç
Tê de redução 90 soldável 32 mm - 25 mm	3 pç
40 mm - 32 mm	1 pç
União soldável 40 mm	1 pç
PVC soldável azul c/ bucha latão	
Joelho de redução 90° soldável com bucha de latão 25 mm- 1/2"	9 pç

Legenda das indicações - Detalhe 6	
LV	Lavatório com joelho de 90° - 25 mm - 1/2"
RG	Registro de gaveta c/canopia cromada c/PVC soldável - 3/4"
Saída	Saídas livres - 25 mm

Legenda - Detalhe 6	
	Registro de gaveta c/canopia cromada c/PVC soldável



Detalhe DET-6
Escala 1:50



Detalhe DET-5
Escala 1:50

Lista de materiais - Detalhe 5	
Água fria	
Aparelho	
Torneira de lavatório 25 mm - 1/2"	4 pç
Metais	
Registro de gaveta c/ canopia cromada 3/4"	2 pç
PVC Acessórios	
Engate flexível plástico 1/2 - 30cm	4 pç
PVC rígido soldável	
Adapt sold curto c/bolsa-rosca p registro 25 mm - 3/4"	4 pç
Bucha de redução sold. curta 40 mm - 32 mm	1 pç
Joelho 90° soldável 25 mm	9 pç
32 mm	1 pç
40 mm	2 pç
Luva de redução soldável 32 mm - 25 mm	2 pç
Tubos 25 mm	40.18 m
32 mm	0.54 m
40 mm	1.2 m
Tê 90 soldável 25 mm	3 pç
Tê de redução 90 soldável 40 mm - 32 mm	1 pç
União soldável 40 mm	1 pç
PVC soldável azul c/ bucha latão	
Joelho de redução 90° soldável com bucha de latão 25 mm- 1/2"	4 pç

Legenda das indicações - Detalhe 5	
LV	Lavatório com joelho de 90° - 25 mm - 1/2"
RG	Registro de gaveta c/canopia cromada c/PVC soldável - 3/4"
Saída	Saídas livres - 25 mm

Legenda - Detalhe 5	
	Registro de gaveta c/canopia cromada c/PVC soldável

UNIVERSIDADE FEDERAL DE ALFENAS - UNIFAL-MG COORDENADORIA DE PROJETOS E OBRAS - CPO/Proplan			
CONTEÚDO: PROJETO HIDROSSANITÁRIO DO PRÉDIO "O" BLOCO DE CLÍNICAS		LOCAL DA OBRA: UNIDADE EDUCACIONAL SANTA CLARA	
PROPRIETÁRIO: UNIVERSIDADE FEDERAL DE ALFENAS / UNIFAL-MG CNPJ: 17.879.859/0001-15		TIPO DE PROJETO: PROJETO BÁSICO	
CONTEÚDO DA PRANCHA: PROJETO DE INSTALAÇÕES HIDRÁULICAS DO BLOCO DE CLÍNICAS - PISO 2 (NÍVEL +4,24)			
ASSINATURAS: PROPRIETÁRIO: UNIVERSIDADE FEDERAL DE ALFENAS / UNIFAL-MG CNPJ: 17.879.859/0001-15		RESPONSÁVEL TÉCNICO: RICARDO LAGUARDIA JUSTEN DE ALMEIDA CREA: 228.803/D	
APROVAÇÕES:		ÁREAS:	
ESCALA: INDICADA	DATA: JULHO DE 2024	OBSERVAÇÕES: DECLARO QUE A APROVAÇÃO DO PROJETO NÃO IMPLICA POR PARTE DA PREFEITURA DO DIREITO DE PROPRIEDADE DO TERRENO. DIREITOS AUTORAIS RESERVADOS PELA LEI Nº 5988 DE REPRODUÇÃO PROIBIDA EM SEU TODO OU EM PARTES SEM A EXPRESSA AUTORIZAÇÃO DO AUTOR.	PRANCHA: 02/09
DESENHO: RICARDO LAGUARDIA JUSTEN DE ALMEIDA			