



Lista de materiais - Piso 4	
Climatização	
Condutos Ar condicionado	
Duto aluminizado 5"	19.6 m
Duto de alumínio 6"	217.96 m
Duto retangular 1000x1000mm	42.81 m
Tube Isolante Esponjoso 1 1/8"	98.79 m
1"	100.4 m
1/2"	79.43 m
3/4"	78.63 m
Tube de cobre flexível 1 1/8"	98.79 m
1"	100.4 m
1/2"	79.43 m
3/4"	78.63 m
Equipamentos Ar condicionado	
Duto de Média Pressão 54000 BTU/h	4 pç
Evaporadora Split 18000 BTU/h	2 pç
24000 BTU/h	2 pç
9000 BTU/h	2 pç
Evaporadora cassete 4 vias 24000 BTU/h	3 pç
36000 BTU/h	1 pç
48000 BTU/h	2 pç
Exaustor 10cm	2 pç
50cm	4 pç
Refinet	
Conexão cobre Y	32 pç
PVC rígido soldável	
Joelho 90° soldável 20 mm	13 pç
40 mm	1 pç
Luva soldável 20 mm	1 pç
20 mm	
Tubos 20 mm	147.29 m
40 mm	7.62 m
Tê 90 soldável 20 mm	10 pç
40 mm	4 pç
União soldável 20 mm	2 pç

NOTAS

01 - TODOS EQUIPAMENTOS SERÃO APOIADOS SOBRE AMORTECEDORES DE VIBRAÇÃO DO TIPO BORRACHA E/OU MOLA O NÚMERO, A POSIÇÃO E TIPOS DOS AMORTECEDORES SERÃO DEFINIDOS PELO FABRICANTE DO EQUIPAMENTO E MATERIAL.

02 - TUBOS DA LINHA FRIGORÍFICA ISOLADOS COM BORRACHA ELASTOMÉRICA COM ESPESURA CONFORME TABELA DA ARMACELL AF CLASSE M.

03 - CONFIRMAR MEDIDAS NA OBRA.

04 - PREVER UM CAIMENTO MÍNIMO DE 3% NA TUBULAÇÃO DE DRENAGEM, A REDE DEVE SER SIFONADA E ISOLADA POR TUBO ESPONJOSO 19mm DE ESPESURA.

05 - DEVIDO A DIFERENÇAS TÉCNICAS ENTRE FABRICANTES, NO MOMENTO DA INSTALAÇÃO DEVE SER VERIFICADO POSSIBILIDADE DE COMPATIBILIDADE DA INSTALAÇÃO ATUAL.

06 - REDE DE DRENAGEM (NÃO SERÁ PERMITIDO DESCARTE EM ESGOTO).

07 - TUBULAÇÃO DE COBRE LISO SEM COSTURA COM PAREDE DE ESPESURA MÍNIMA DE PAREDE 1/32" E A PARTIR DE 1000x1000mm COM BITOLA #5/8" PAREDE COM ESPESURA MÍNIMA DE 1/16".

08 - UTILIZAR A MARCA DE EQUIPAMENTO ESPECIFICADA EM PROJETO. SE NECESSÁRIO A SUBSTITUIÇÃO POR OUTRA, DEVERÁ SER INFORMADO À EQUIPE PROJETISTA PARA VALIDAÇÃO.

09 - DEVERÃO SER SEGUIDOS OS PARÂMETROS DE INSTALAÇÃO DOS FABRICANTES SELECIONADOS, TAIS COM DISTÂNCIA MÁXIMA DE LINHA FRIGORÍFICA, ESPAÇO PARA MANUTENÇÃO, AFASTAMENTO MÍNIMO DAS PAREDES E ENTRE EQUIPAMENTOS, BITOLA DAS TUBULAÇÕES, SIFÃO, ETC.

10 - DIMENSÕES ADOTADAS EM METROS, SALVO INDICAÇÕES.

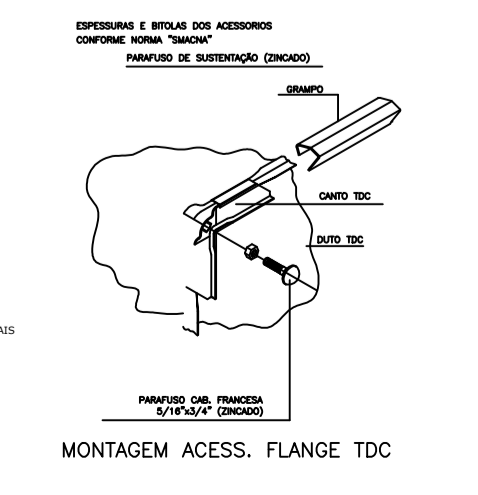
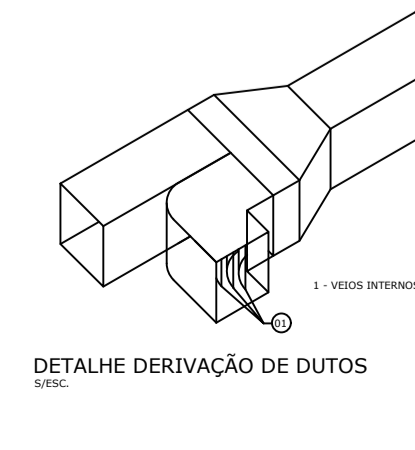
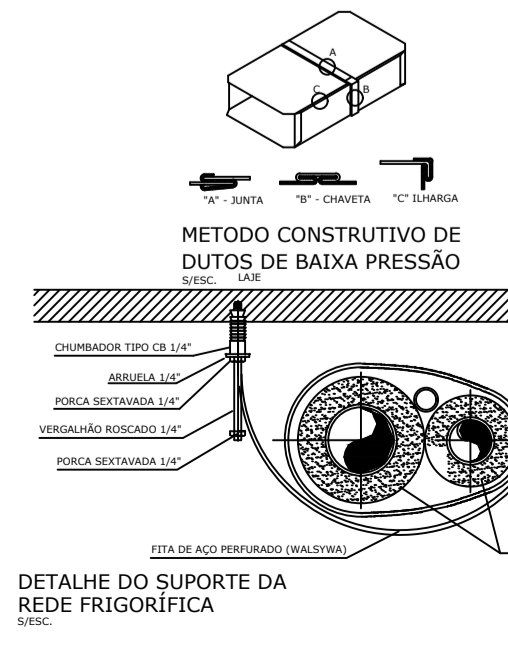
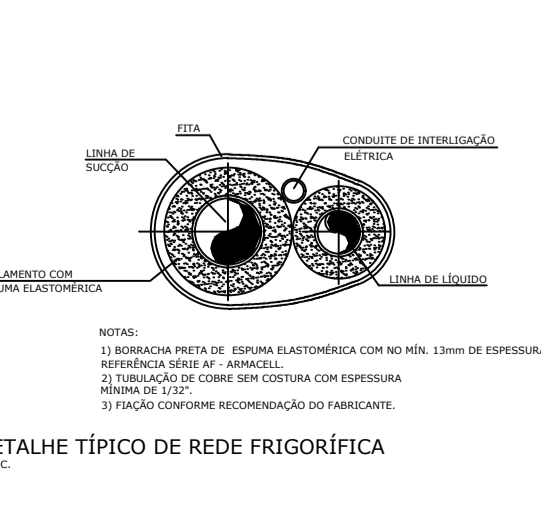
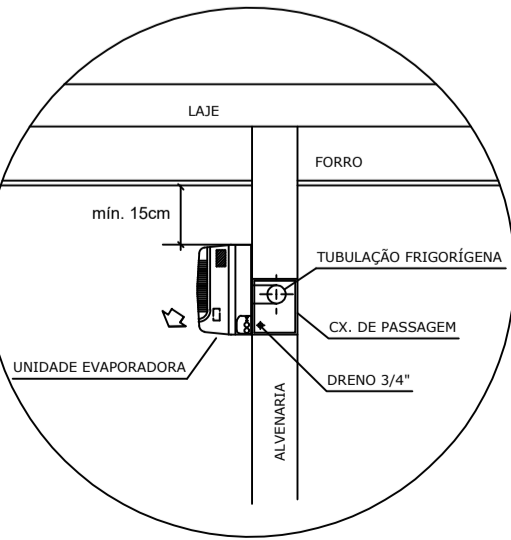
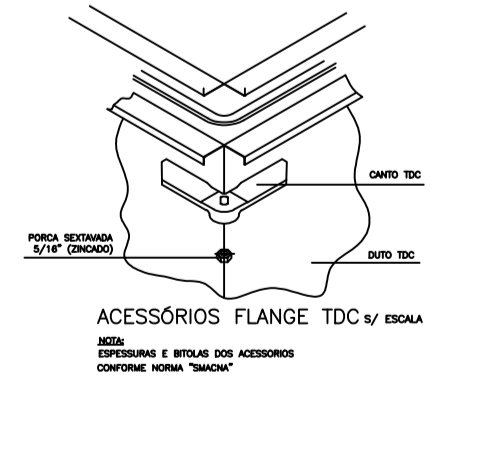
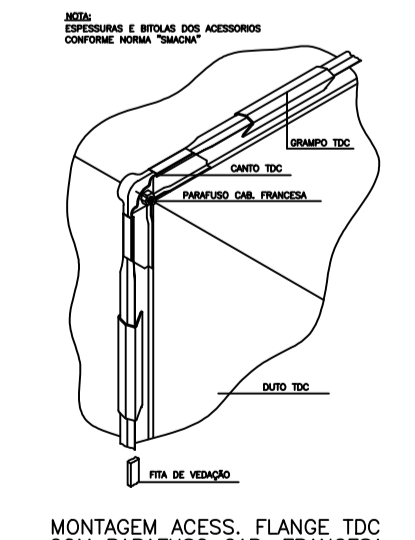
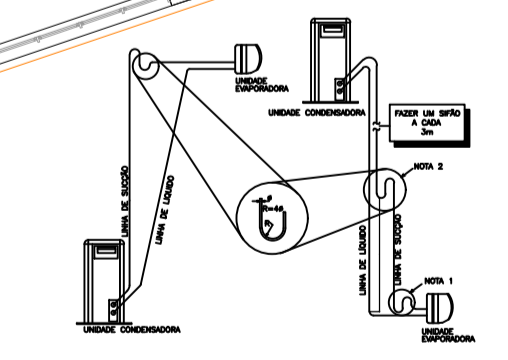
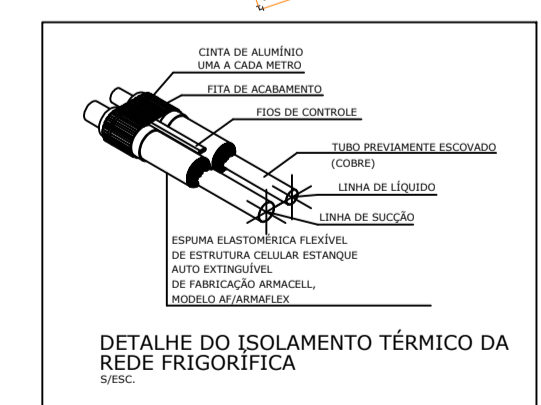
11 - UNIDADES ENTRE PARÊNTESES RELACIONA VAZÃO COM UNIDADE m³/h.

ESPECIFICAÇÃO TÉCNICA - ACESSÓRIOS		
TAG	EXAUSTOR 10cm (VENTOKIT)	EXAUSTOR 50cm
MARCA	SICFLUX	SICFLUX
MODELO	SONORA 16	MAXX ION 150(COM FILBOX RED)
DIMENSÕES [mm]	179x97x125mm	630X900X575
QUANTIDADE	02	04

CARACTERÍSTICAS TÉCNICAS DOS EQUIPAMENTOS TIPO HI-WALL (VRF/VRV)			
TAG	EVAPORADORA SPLIT 9000BTU/h	EVAPORADORA SPLIT 18000BTU/h	EVAPORADORA SPLIT 24000BTU/h
FABRICANTE DE REFERÊNCIA	DAIKIN	DAIKIN	DAIKIN
MODELO EVAPORADORA	FXAQ25AVM	FXAQ50AVM	FXAQ63AVM
MODELO CONDENSADORA	-----	-----	-----
CAPACIDADE (BTU/H)	9.600	19.100	24.200
FLUIDO REGRIGERANTE	R-410A	R-410A	R-410A
DADOS ELÉTRICOS	40W 220V 1Ø 60HZ*	70W 220V 1Ø 60HZ*	110W 220V 1Ø 60HZ*
PESO (KG)	12 UE	15 UE	15 UE
QUANTIDADE	02	02	02

CARACTERÍSTICAS TÉCNICAS DOS EQUIPAMENTOS TIPO CASSETE (VRF/VRV)			
TAG	EVAPORADORA CASSETE 24000BTU/h	EVAPORADORA CASSETE 36000BTU/h	EVAPORADORA CASSETE 48000BTU/h
FABRICANTE DE REFERÊNCIA	DAIKIN	DAIKIN	DAIKIN
MODELO EVAPORADORA	FXFSQ63AVM	FXFSQ100AVM	FXFSQ125AVM
MODELO CONDENSADORA	-----	-----	-----
CAPACIDADE (BTU/H)	24.200	38.200	47.800
FLUIDO REGRIGERANTE	R-410A	R-410A	R-410A
DADOS ELÉTRICOS	61W 220V 1Ø 60HZ*	106W 220V 1Ø 60HZ*	106W 220V 1Ø 60HZ*
PESO (KG)	22	25	25
QUANTIDADE	03	01	02

CARACTERÍSTICAS TÉCNICAS DOS EQUIPAMENTOS TIPO DUTADO BUILT-IN (VRF/VRV)	
TAG	DUTO MÉDIA PRESSÃO 54000BTU/h
FABRICANTE DE REFERÊNCIA	DAIKIN
MODELO EVAPORADORA	FXSQ140PAVE
MODELO CONDENSADORA	-----
CAPACIDADE (BTU/H)	54.600
FLUIDO REGRIGERANTE	R-410A
DADOS ELÉTRICOS	350W 220V 1Ø 60HZ*
PESO (KG)	52 UE
QUANTIDADE	04



UNIVERSIDADE FEDERAL DE ALFENAS - UNIFAL-MG
COORDENADORIA DE PROJETOS E OBRAS - CPO/Proplan

CONTEÚDO:
 PROJETO AR CONDICIONADO E VENTILAÇÃO
 BLOCO DIDÁTICO - PRÉDIO "O" - ODONTO

LOCAL DA OBRA:
 UNIDADE EDUCACIONAL SANTA CLARA

PROPRIETÁRIO:
 UNIVERSIDADE FEDERAL DE ALFENAS / UNIFAL-MG
 CNPJ: 17.879.859/0001-15

TIPO DE PROJETO:
 PROJETO BÁSICO

CONTEÚDO DA PRANCHA:
 PLANTA BAIXA QUARTO PAVIMENTO CLÍNICO, LOCAÇÃO DE EQUIPAMENTOS E TRAÇADO DE TUBULAÇÃO.

ÁREAS:

ASSINATURAS:
PROPRIETÁRIO:
 UNIVERSIDADE FEDERAL DE ALFENAS / UNIFAL-MG
 CNPJ: 17.879.859/0001-15

RESPONSÁVEL TÉCNICO:
 ENG. JOÃO GUSTAVO P. ESTEVES
 CREA: 288.081MG

ESCALA:
 INDICADA

DATA:
 JULHO DE 2024

OBSERVAÇÕES:
 DECLARAÇÃO DE RESPONSABILIDADE DO PROJETO NÃO IMPLICA POR PARTE DA PREFEITURA DO DIREITO DE PROPRIEDADE DO TERRENO, DIREITOS AUTORAIS RESERVADOS PELA LEI Nº 5767 DE 1973 REPRODUÇÃO PROIBIDA EM SEU TODO OU EM PARTES SEM A EXPRESSA AUTORIZAÇÃO DO AUTOR.

PRANCHA:
11/15