

01 ACADÊMICO - 1º PAVIMENTO
ESCALA 1:100

Legenda detalhada - Piso 1	
	Caixa de distribuição tipo 3 zonas
	Equipamentos Ar condicionado
	Caixa de distribuição 3 zonas 1pc
	Duto 48000 BTU/h
	Equipamentos Ar condicionado
	Duto de Média Pressão 48000 BTU/h 1pc
	Duto 54000 BTU/h
	Equipamentos Ar condicionado
	Duto de Média Pressão 54000 BTU/h 1pc
	Evaporadora cassete 4 vias 36000 BTU/h
	Equipamentos Ar condicionado
	Evaporadora cassete 4 vias 36000 BTU/h 1pc
	Evaporadora split 18000 BTU/h
	Equipamentos Ar condicionado
	Evaporadora Split 18000 BTU/h 1pc
	Exaustor 40 cm
	Equipamentos Ar condicionado
	Exaustor 40cm 1pc

Lista de materiais - Piso 1	
Climatização	
Condutos Ar condicionado	
Duto de alumínio	
5"	31.92 m
8"	15.29 m
Duto retangular	
1000x1000mm	82.96 m
Isolante Esponjoso	
1 1/8"	14.88 m
1"	71.03 m
1/2"	12.6 m
3/4"	26.62 m
Tubo de cobre flexível	
1 1/8"	14.88 m
1"	71.03 m
1/2"	12.6 m
3/4"	26.62 m
Equipamentos Ar condicionado	
Caixa de distribuição	
3 zonas	2 pc
Duto de Média Pressão	
48000 BTU/h	3 pc
54000 BTU/h	4 pc
Evaporadora Split	
18000 BTU/h	1 pc
Evaporadora cassete 4 vias	
36000 BTU/h	2 pc
Exaustor	
40cm	2 pc
Refinet	
Conexão cobre Y	10 pc
PVC rígido soldável	
Joelho 45 soldável	
20 mm	2 pc
Joelho 90° soldável	
20 mm	2 pc
Tubos	
20 mm	30.33 m
Tê 90 soldável	
20 mm	2 pc

NOTAS

01 - TODOS EQUIPAMENTOS SERÃO APOIADOS SOBRE AMORTECEDORES DE VIBRAÇÃO DO TIPO BORRACHA E/OU MOLA O NÚMERO, A POSIÇÃO E TIPOS DOS AMORTECEDORES SERÃO DEFINIDOS PELO FABRICANTE DO EQUIPAMENTO E MATERIAL.

02 - TUBOS DA LINHA FRIGORÍFICA ISOLADOS COM BORRACHA ELASTOMÉRICA COM ESPESURA CONFORME TABELA DA ARMACELL AF CLASSE M.

03 - CONFERIR MEDIDAS NA OBRA.

04 - PREVER UM CAIMENTO MÍNIMO DE 3% NA TUBULAÇÃO DE DRENAGEM, A REDE DEVE SER SIFONADA E ISOLADA POR TUBO ESPONJOSO 19mm DE ESPESURA.

05 - DEVIDO A DIFERENÇA TÉCNICAS ENTRE FABRICANTES, NO MOMENTO DA INSTALAÇÃO DEVE SER VERIFICADO POSSIBILIDADE DE COMPATIBILIDADE DA INSTALAÇÃO ATUAL.

06 - REDE DE DRENAGEM (NÃO SERÁ PERMITIDO DESCARTE EM ESGOTO).

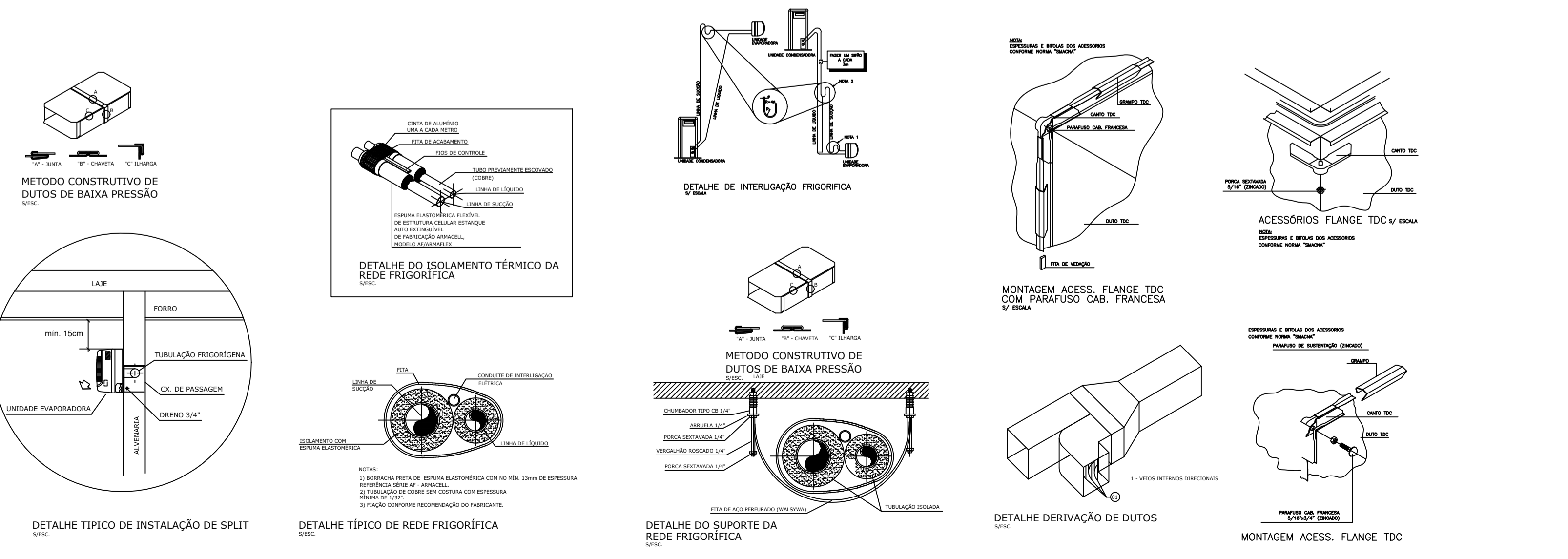
07 - TUBULAÇÃO DE COBRE LISO SEM COSTURA COM PAREDE DE ESPESURA MÍNIMA DE PAREDE 1/32" E A PARTIR DE TUBULAÇÃO COM BITOLA >= 8" PAREDE COM ESPESURA MÍNIMA DE 1/16".

08 - UTILIZAR A MARCA DE EQUIPAMENTO ESPECIFICADA EM PROJETO. SE NECESSÁRIO A SUBSTITUIÇÃO POR OUTRA, DEVERÁ SER INFORMADO À EQUIPE PROJETISTA PARA VALIDAÇÃO.

09 - DEVERÃO SER SEGUIDOS OS PARÂMETROS DE INSTALAÇÃO DOS FABRICANTES SELECIONADOS, TAIS COM DISTÂNCIA MÁXIMA DE LINHA FRIGORÍFICA, ESPAÇO PARA MANUTENÇÃO, AFASTAMENTO MÍNIMO DAS PAREDES E ENTRE EQUIPAMENTOS, BITOLA DAS TUBULAÇÕES, SIFÃO, ETC.

10 - DIMENSÕES ADOPTADAS EM METROS, SALVO INDICADAS.

11 - UNIDADES ENTRE PARENTÊSES RELACIONA VAZÃO COM UNIDADE m³/h.



CARACTERÍSTICAS TÉCNICAS DOS EQUIPAMENTOS TIPO CASSETE (VRF/VRV)	
TAG	EVAPORADORA CASSETE 36000BTU/h
FABRICANTE DE REFERÊNCIA	DAIKIN
MODELO EVAPORADORA	FXFSQ100AVM
MODELO CONDENSADORA	-----
CAPACIDADE (BTU/H)	38.200
FLUIDO REGRIGERANTE	R-410A
DADOS ELÉTRICOS	106W 220V 1Ø 60HZ*
PESO (KG)	25 UE
QUANTIDADE	02

ESPECIFICAÇÃO TÉCNICA - ACESSÓRIOS	
TAG	EXAUSTOR 40cm
MARCA	SICFLUX
MODELO	MAXX ION 150(COM FILBOX RED)
DIMENSÕES [mm]	630X900X575
QUANTIDADE	2

CARACTERÍSTICAS TÉCNICAS DOS EQUIPAMENTOS TIPO DUTADO BUILT-IN (VRF/VRV)		
TAG	DUTO MÉDIA PRESSÃO 48000BTU/h	DUTO MÉDIA PRESSÃO 54000BTU/h
FABRICANTE DE REFERÊNCIA	DAIKIN	DAIKIN
MODELO EVAPORADORA	FXSQ125PAVE	FXSQ140PAVE
MODELO CONDENSADORA	-----	-----
CAPACIDADE (BTU/H)	47.800	54.600
FLUIDO REGRIGERANTE	R-410A	R-410A
DADOS ELÉTRICOS	300W 220V 1Ø 60HZ*	350W 220V 1Ø 60HZ*
PESO (KG)	47 UE	52 UE
QUANTIDADE	03	04

UNIFAL-MG
UNIVERSIDADE FEDERAL DE ALFENAS - UNIFAL-MG
COORDENADORIA DE PROJETOS E OBRAS - CPO/Proplan

CONTEÚDO:
PROJETO AR CONDICIONADO E VENTILAÇÃO
BLOCO DIDÁTICO - PRÉDIO "O" - ODONTO

LOCAL DA OBRA:
UNIDADE EDUCACIONAL SANTA CLARA

PROPRIETÁRIO:
UNIVERSIDADE FEDERAL DE ALFENAS / UNIFAL-MG
CNPJ: 17.879.859/0001-15

TIPO DE PROJETO:
PROJETO BÁSICO

CONTEÚDO DA PRANCHA:
PLANTA BAIXA PRIMEIRO PAVIMENTO ACADÊMICO, LOCAÇÃO DE EQUIPAMENTOS E TRAÇADO DE TUBULAÇÃO.

ÁREAS:

ASSINATURAS:
PROPRIETÁRIO:
UNIVERSIDADE FEDERAL DE ALFENAS / UNIFAL-MG
CNPJ: 17.879.859/0001-15

RESPONSÁVEL TÉCNICO:
ENG. JOÃO GUSTAVO P. ESTEVES
CREA: 288.081MG

CARACTERÍSTICAS TÉCNICAS DOS EQUIPAMENTOS TIPO HI-WALL (VRF/VRV)	
TAG	EVAPORADORA SPLIT 18000BTU/h
FABRICANTE DE REFERÊNCIA	DAIKIN
MODELO EVAPORADORA	FXAQ50AVM
MODELO CONDENSADORA	-----
CAPACIDADE (BTU/H)	19.100
FLUIDO REGRIGERANTE	R-410A
DADOS ELÉTRICOS	70W 220V 1Ø 60HZ*
PESO (KG)	15 UE
QUANTIDADE	01

ESCALA: INDICADA

DATA: JULHO DE 2024

DESENHO: JOÃO GUSTAVO PEREIRA ESTEVES

OBSERVAÇÕES:
DESENLHO QUE A APROVAÇÃO DO PROJETO NÃO IMPLICA POR PARTE DA PREFEITURA DO DIREITO DE PROPRIEDADE DO TERRENO. DIREITOS AUTORAIS RESERVADOS PELA LEI Nº 11663 DE 1988. REPRODUÇÃO PROIBIDA EM SEU TODO OU EM PARTES SEM A EXPRESSA AUTORIZAÇÃO DO AUTOR.

PRANCHA: **01/15**