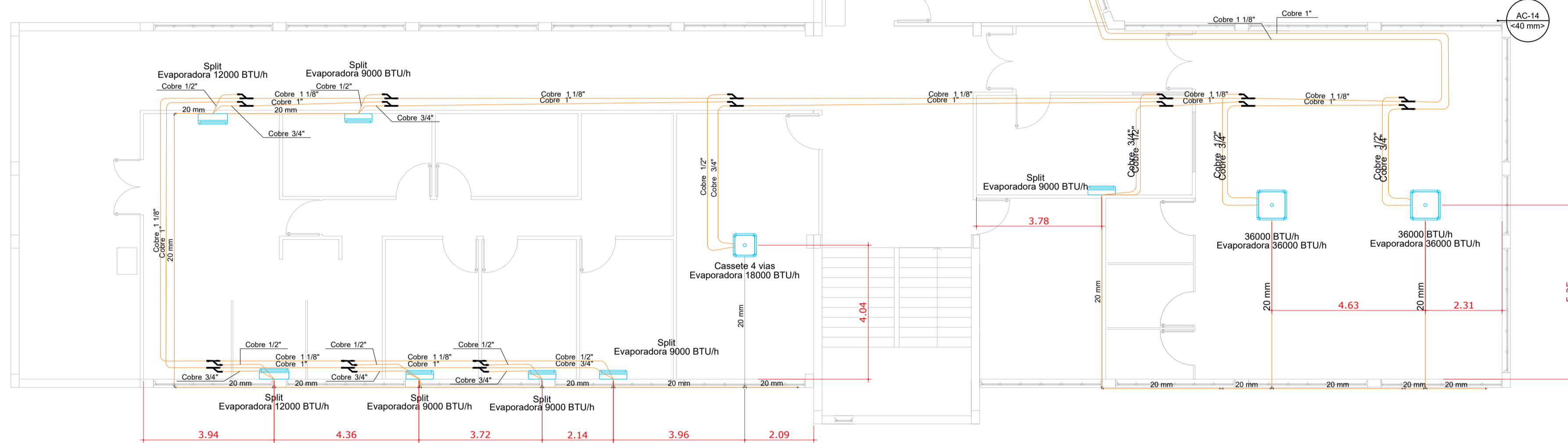


PISO 02



01 ACADÊMICO - 2º PAVIMENTO  
ESCALA 1:100

Legenda detalhada - Piso 2	
	Evaporadora cassette 4 vias 18000 BTU/h
	Equipamentos Ar condicionado
	Evaporadora cassette 4 vias 24000 BTU/h
	Equipamentos Ar condicionado
	Evaporadora cassette 4 vias 36000 BTU/h
	Equipamentos Ar condicionado
	Evaporadora split 12000 BTU/h
	Equipamentos Ar condicionado
	Evaporadora split 22000 BTU/h
	Equipamentos Ar condicionado
	Evaporadora split 9000 BTU/h
	Equipamentos Ar condicionado

Lista de materiais - Piso 2	
Climatização	
Condutos Ar condicionado	
Tubo Isolante Esporjoso 1 1/8"	81.37 m
1"	79.71 m
1/2"	36.95 m
3/4"	33.22 m
Tubo de cobre flexível 1 1/8"	81.37 m
1"	79.71 m
1/2"	36.95 m
3/4"	33.22 m
Equipamentos Ar condicionado	
Evaporadora Split 12000 BTU/h	2 pç
22000 BTU/h	1 pç
9000 BTU/h	5 pç
Evaporadora cassette 4 vias 18000 BTU/h	1 pç
24000 BTU/h	1 pç
36000 BTU/h	2 pç
Refinot	
Conexão cobre Y	22 pç
PVC rígido soldável	
Joelho 90° soldável 20 mm	4 pç
Tubos 20 mm	71.54 m
Tê 90 soldável 20 mm	7 pç
União soldável 20 mm	2 pç

**NOTAS**

01 - TODOS EQUIPAMENTOS SERÃO APOIADOS SOBRE AMORTECEDORES DE VIBRAÇÃO DO TIPO BORRACHA E/OU MOLA O NÚMERO, A POSIÇÃO E TIPOS DOS AMORTECEDORES SERÃO DEFINIDOS PELO FABRICANTE DO EQUIPAMENTO E MATERIAL.

02 - TUBOS DA LINHA FRIGORÍFICA ISOLADOS COM BORRACHA ELASTOMÉRICA COM ESPESURA CONFORME TABELA DA ARMACELL AF CLASSE M.

03 - CONFERIR MEDIDAS NA OBRA.

04 - PREVER UM CAIMENTO MÍNIMO DE 3% NA TUBULAÇÃO DE DRENAGEM, A REDE DEVE SER SIFONADA E ISOLADA POR TUBO ESPONJOSO 19mm DE ESPESURA.

05 - DEVIDO A DIFERENÇA TÉCNICAS ENTRE FABRICANTES, NO MOMENTO DA INSTALAÇÃO DEVE SER VERIFICADO POSSIBILIDADE DE COMPATIBILIDADE DA INSTALAÇÃO ATUAL.

06 - REDE DE DRENAGEM (NÃO SERÁ PERMITIDO DESCARTE EM ESGOTO).

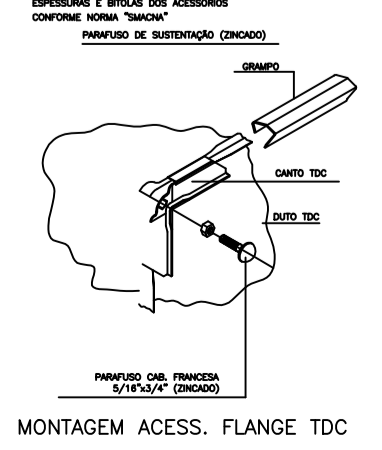
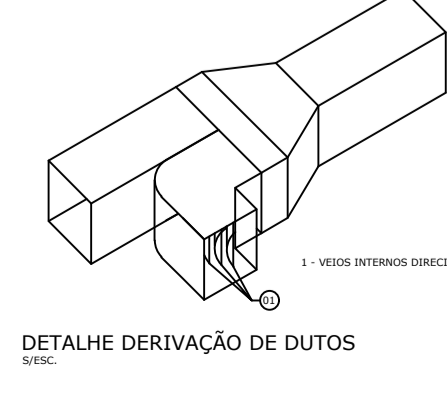
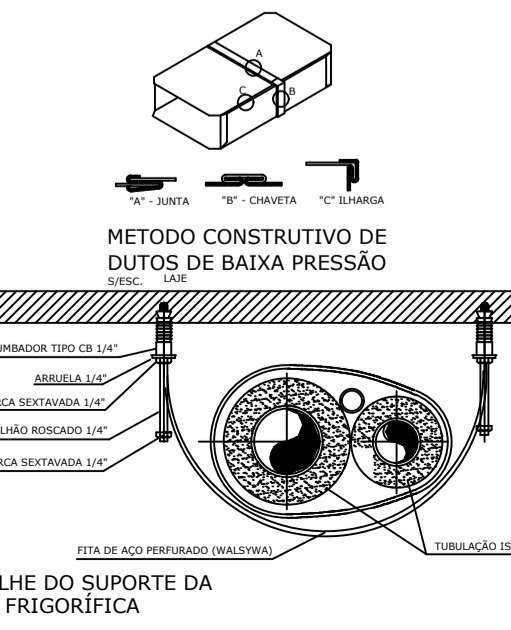
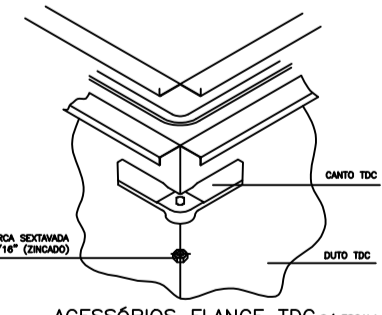
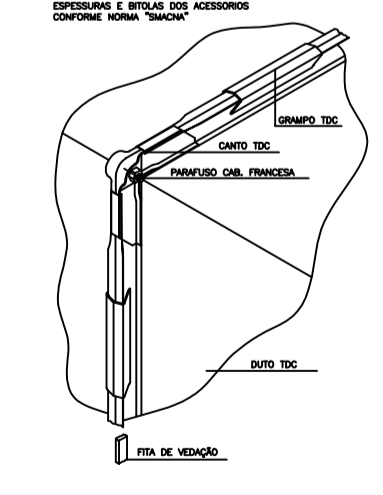
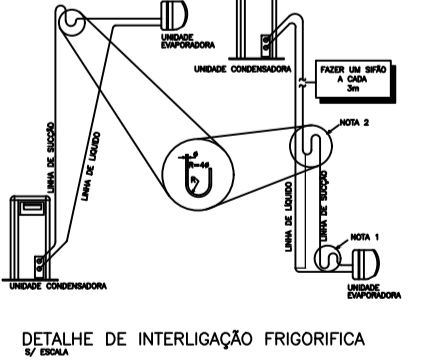
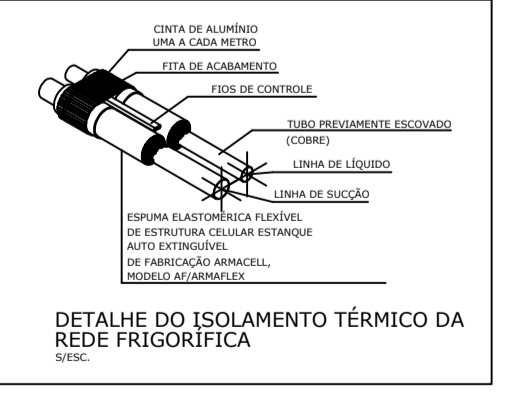
07 - TUBULAÇÃO DE COBRE LISO SEM COSTURA COM PAREDE DE ESPESURA MÍNIMA DE PAREDE 1/32" E A PARTIR DE TUBULAÇÃO COM BITOLA 5/8" PAREDE COM ESPESURA MÍNIMA DE 1/16".

08 - UTILIZAR A MARCA DE EQUIPAMENTO ESPECIFICADA EM PROJETO. SE NECESSÁRIO A SUBSTITUIÇÃO POR OUTRA, DEVERÁ SER INFORMADO À EQUIPE PROJETISTA PARA VALIDAÇÃO.

09 - DEVERÃO SER SEGUIDOS OS PARÂMETROS DE INSTALAÇÃO DOS FABRICANTES SELECIONADOS, TAIS COM DISTÂNCIA MÁXIMA DE LINHA FRIGORÍFICA, ESPAÇO PARA MANUTENÇÃO, AFASTAMENTO MÍNIMO DAS PAREDES E ENTRE EQUIPAMENTOS, BITOLA DAS TUBULAÇÕES, SIFÃO, ETC.

10 - DIMENSÕES ADOTADAS EM METROS, SALVO INDICADAS.

11 - UNIDADES ENTRE PARÊNTESES RELACIONA VAZÃO COM UNIDADE m³/h.



CARACTERÍSTICAS TÉCNICAS DOS EQUIPAMENTOS TIPO HI-WALL (VRF/VRV)			
TAG	EVAPORADORA SPLIT 9000BTU/h	EVAPORADORA SPLIT 12000BTU/h	EVAPORADORA SPLIT 22000BTU/h*
FABRICANTE DE REFERÊNCIA	DAIKIN	DAIKIN	DAIKIN
MODELO EVAPORADORA	FXAQ25AVM	FXAQ32AVM	FXAQ50AVM
MODELO CONDENSADORA	-----	-----	-----
CAPACIDADE (BTU/h)	9.600	12.300	19.100
FLUIDO REGRIGERANTE	R-410A	R-410A	R-410A
DADOS ELÉTRICOS	40W 220V 1Ø 60HZ*	50W 220V 1Ø 60HZ*	70W 220V 1Ø 60HZ*
PESO (KG)	12 UE	12 UE	15 UE
QUANTIDADE	05	02	01

CARACTERÍSTICAS TÉCNICAS DOS EQUIPAMENTOS TIPO CASSETE (VRF/VRV)			
TAG	EVAPORADORA CASSETE 18000BTU/h	EVAPORADORA CASSETE 24000BTU/h	EVAPORADORA CASSETE 36000BTU/h
FABRICANTE DE REFERÊNCIA	DAIKIN	DAIKIN	DAIKIN
MODELO EVAPORADORA	FXFSQ50AVM	FXFSQ63AVM	FXFSQ100AVM
MODELO CONDENSADORA	-----	-----	-----
CAPACIDADE (BTU/h)	19.100	24.200	38.200
FLUIDO REGRIGERANTE	R-410A	R-410A	R-410A
DADOS ELÉTRICOS	56W 220V 1Ø 60HZ*	61W 220V 1Ø 60HZ*	106W 220V 1Ø 60HZ*
PESO (KG)	24 UE	22 UE	25 UE
QUANTIDADE	01	01	02

**UNIFAL-MG**  
COORDENADORIA DE PROJETOS E OBRAS - CPO/Proplan

CONTEÚDO: PROJETO AR CONDICIONADO E VENTILAÇÃO BLOCO DIDÁTICO - PRÉDIO "O" - ODONTO

LOCAL DA OBRA: UNIDADE EDUCACIONAL SANTA CLARA

PROPRIETÁRIO: UNIVERSIDADE FEDERAL DE ALFENAS / UNIFAL-MG  
CNPJ: 17.879.859/0001-15

TIPO DE PROJETO: PROJETO BÁSICO

CONTEÚDO DA PRANCHA: PLANTA BAIXA SEGUNDO PAVIMENTO ACADEMICO, LOCAÇÃO DE EQUIPAMENTOS E TRAÇADO DE TUBULAÇÃO.

ÁREAS:

ASSINATURAS:  
PROPRIETÁRIO:  
UNIVERSIDADE FEDERAL DE ALFENAS / UNIFAL-MG  
CNPJ: 17.879.859/0001-15

RESPONSÁVEL TÉCNICO:  
ENG. JOÃO GUSTAVO P. ESTEVES  
CREA: 288.081MG

ESCALA: INDICADA

DATA: JULHO DE 2024

OBSERVAÇÕES:  
OBSERVAÇÃO: O PROJETO NÃO IMPLICA POR PARTE DA PREFEITURA DO DIREITO DE PROPRIEDADE DO TERRENO. DIREITOS AUTORAIS RESERVADOS PELA LEI Nº 10.978 DE 2004. PROIBIDA A REPRODUÇÃO PARCIAL OU EM PARTES SEM A EXPRESSA AUTORIZAÇÃO DO AUTOR.

PRANCHA: 02/15