

Legenda detalhada - Piso 4	
	Evaporadora cassete 4 vias 36000 BTU/h
	Equipamentos Ar condicionado
	Evaporadora split 22000 BTU/h
	Equipamentos Ar condicionado
	Evaporadora split 9000 BTU/h
	Equipamentos Ar condicionado
	Evaporadora split 9000 BTU/h
	Equipamentos Ar condicionado

Lista de materiais - Piso 4	
Climatização	
Condutos Ar condicionado	
Tubo Isolante Esponjoso	
1 1/8"	74.51 m
1"	75.71 m
1/2"	34.76 m
3/4"	40.77 m
Tubo de cobre flexível	
1 1/8"	74.51 m
1"	75.71 m
1/2"	34.76 m
3/4"	40.77 m
Equipamentos Ar condicionado	
Evaporadora Split	
22000 BTU/h	1 pç
9000 BTU/h	16 pç
Evaporadora cassete 4 vias	
36000 BTU/h	4 pç
Refinet	
Conexão cobre Y	40 pç
PVC rígido soldável	
Curva 90 soldável	
20 mm	2 pç
Joelho 90° soldável	
20 mm	7 pç
Tubos	
20 mm	85.99 m
40 mm	3.76 m
Tê 90 soldável	
20 mm	17 pç

**NOTAS**

01 - TODOS EQUIPAMENTOS SERÃO APOIADOS SOBRE AMORTECEDORES DE VIBRAÇÃO DO TIPO BORRACHA E/OU MOLA O NÚMERO, A POSIÇÃO E TIPOS DOS AMORTECEDORES SERÃO DEFINIDOS PELO FABRICANTE DO EQUIPAMENTO E MATERIAL.

02 - TUBOS DA LINHA FRIGORÍFICA ISOLADOS COM BORRACHA ELASTOMÉRICA COM ESPESURA CONFORME TABELA DA ARMACELL AF CLASSE M.

03 - CONFIRMAR MEDIDAS NA OBRA.

04 - PREVER UM CAIMENTO MÍNIMO DE 3% NA TUBULAÇÃO DE DRENAGEM. A REDE DEVE SER SIFONADA E ISOLADA POR TUBO ESPONJOSO 19mm DE ESPESURA.

05 - DEVIDO A DIFERENÇA TÉCNICAS ENTRE FABRICANTES, NO MOMENTO DA INSTALAÇÃO DEVE SER VERIFICADO POSSIBILIDADE DE COMPATIBILIDADE DA INSTALAÇÃO ATUAL.

06 - REDE DE DRENAGEM (NÃO SERÁ PERMITIDO DESCARTE EM ESGOTO).

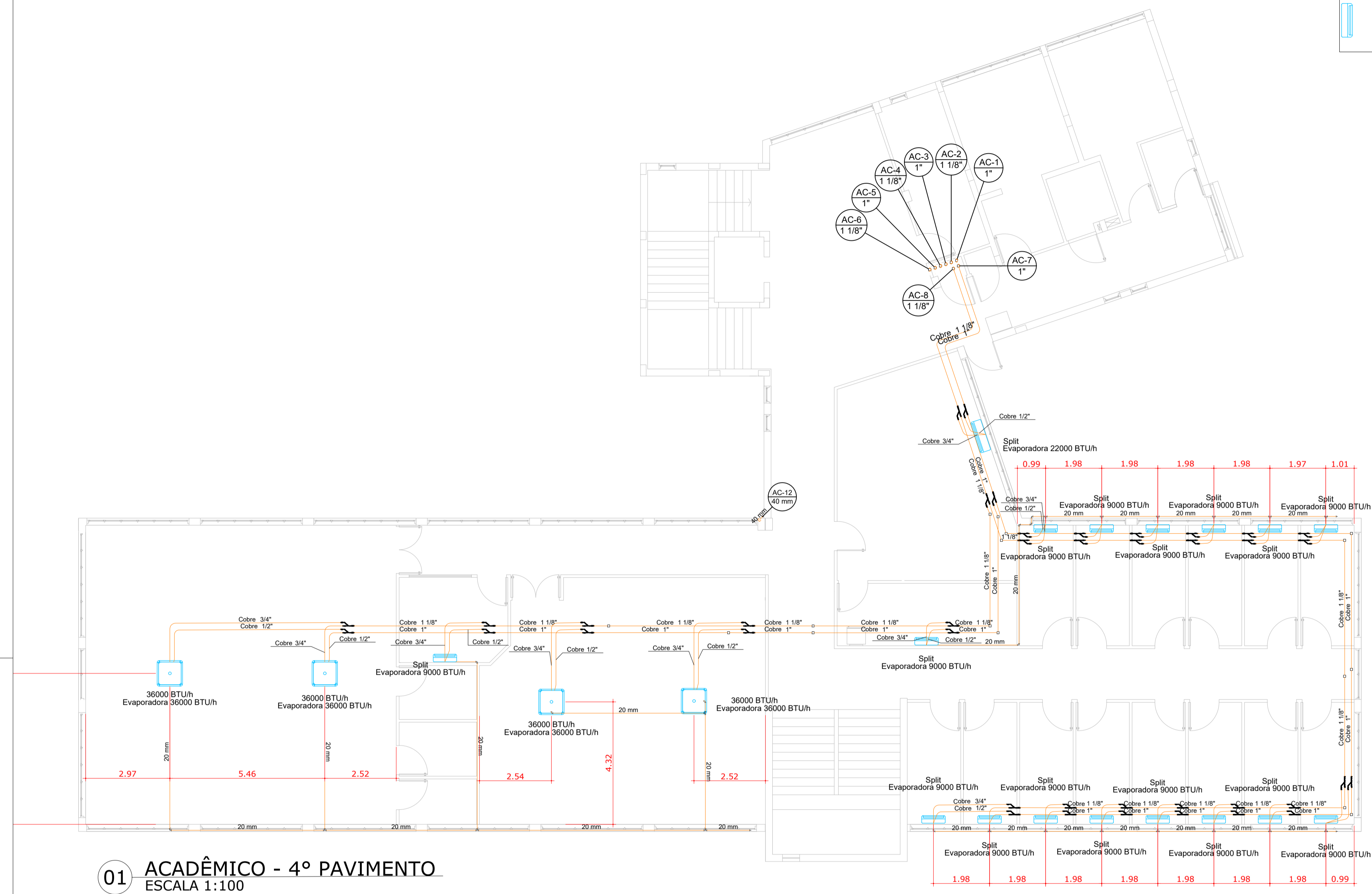
07 - TUBULAÇÃO DE COBRE LISO SEM COSTURA COM PAREDE DE ESPESURA MÍNIMA DE PAREDE 1/32" E A PARTIR DE TUBULAÇÃO COM BITOLA 45/8" PAREDE COM ESPESURA MÍNIMA DE 1/16".

08 - UTILIZAR A MARCA DE EQUIPAMENTO ESPECIFICADA EM PROJETO. SE NECESSÁRIO A SUBSTITUIÇÃO POR OUTRA, DEVERÁ SER INFORMADO À EQUIPE PROJETISTA PARA VALIDAÇÃO.

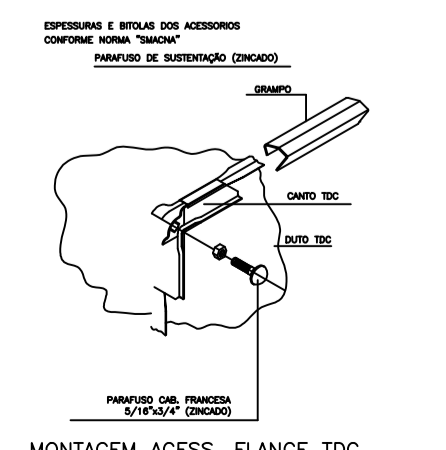
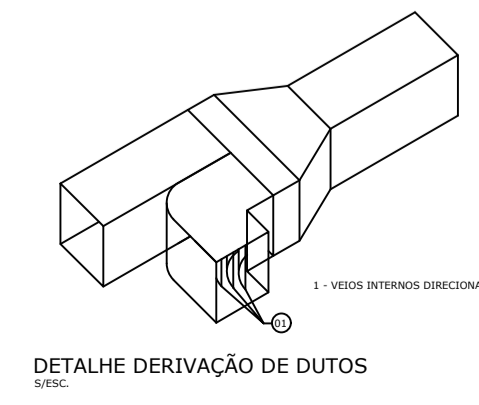
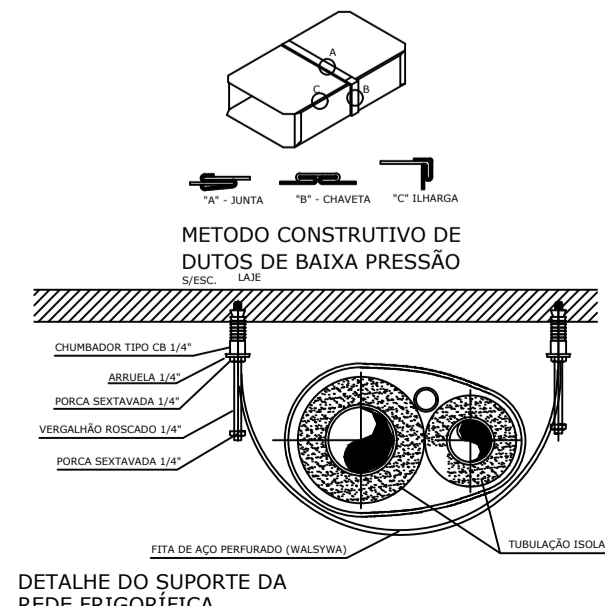
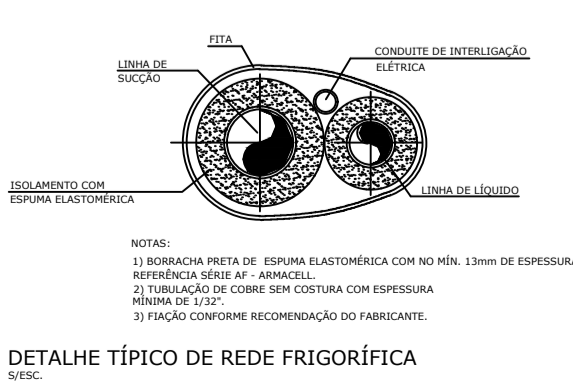
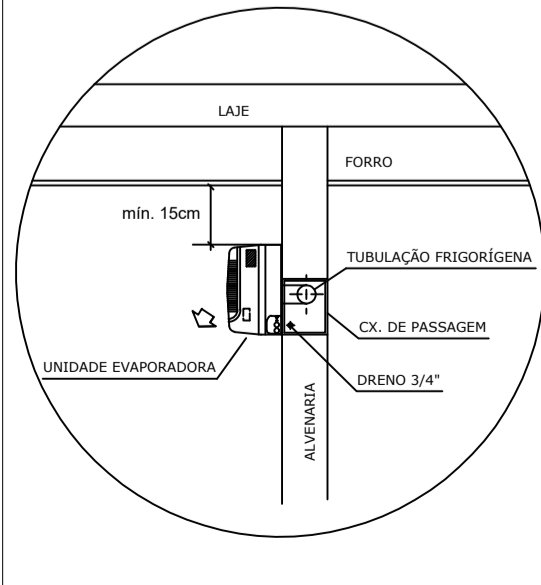
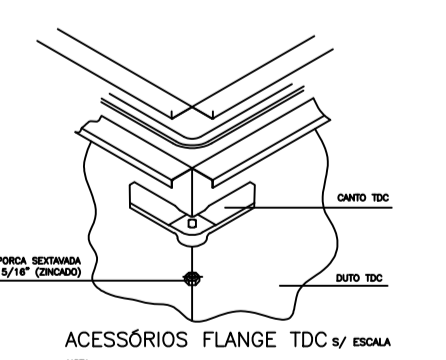
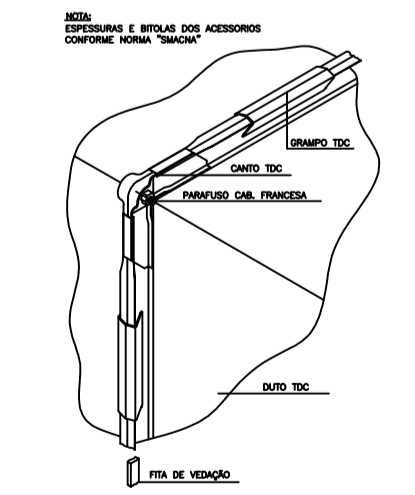
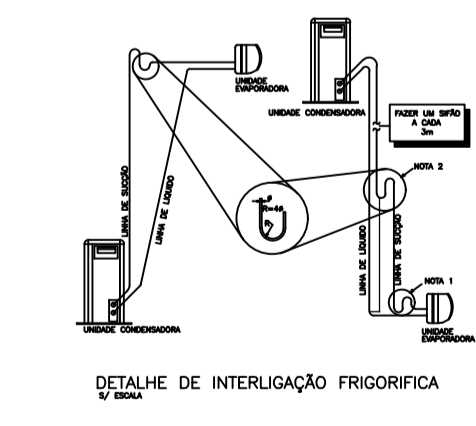
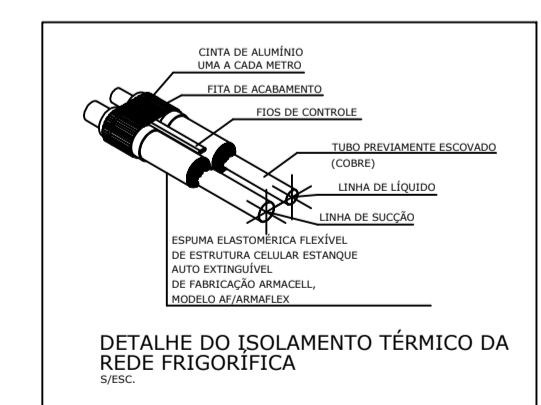
09 - DEVERÃO SER SEGUIDOS OS PARÂMETROS DE INSTALAÇÃO DOS FABRICANTES SELECIONADOS, TAIS COM DISTÂNCIA MÁXIMA DE LINHA FRIGORÍFICA, ESPAÇO PARA MANUTENÇÃO, AFASTAMENTO MÍNIMO DAS PAREDES E ENTRE EQUIPAMENTOS, BITOLA DAS TUBULAÇÕES, SIFÃO, ETC.

10 - DIMENSÕES ADOTADAS EM METROS, SALVO INDICADAS.

11 - UNIDADES ENTRE PARÊNTESES RELACIONA VAZÃO COM UNIDADE m³/h.



**01 ACADÊMICO - 4º PAVIMENTO**  
ESCALA 1:100



CARACTERÍSTICAS TÉCNICAS DOS EQUIPAMENTOS TIPO HI-WALL (VRF/VRV)		
TAG	EVAPORADORA SPLIT 9000BTU/h	EVAPORADORA SPLIT 22000BTU/h*
FABRICANTE DE REFERÊNCIA	DAIKIN	DAIKIN
MODELO EVAPORADORA	FXAQ25AVM	FXAQ50AVM
MODELO CONDENSADORA	-----	-----
CAPACIDADE (BTU/h)	9.600	19.100
FLUIDO REGRIGERANTE	R-410A	R-410A
DADOS ELÉTRICOS	40W 220V 1Ø 60HZ*	70W 220V 1Ø 60HZ*
PESO (KG)	12 UE	15 UE
QUANTIDADE	16	01

CARACTERÍSTICAS TÉCNICAS DOS EQUIPAMENTOS TIPO CASSETE (VRF/VRV)	
TAG	EVAPORADORA CASSETE 36000BTU/h
FABRICANTE DE REFERÊNCIA	DAIKIN
MODELO EVAPORADORA	FXFSQ100AVM
MODELO CONDENSADORA	-----
CAPACIDADE (BTU/h)	38.200
FLUIDO REGRIGERANTE	R-410A
DADOS ELÉTRICOS	106W 220V 1Ø 60HZ*
PESO (KG)	25 UE
QUANTIDADE	04

**UNIVERSIDADE FEDERAL DE ALFENAS - UNIFAL-MG**  
COORDENADORIA DE PROJETOS E OBRAS - CPO/Proplan

**CONTEÚDO:**  
PROJETO AR CONDICIONADO E VENTILAÇÃO  
BLOCO DIDÁTICO - PRÉDIO "O" - ODONTO

**LOCAL DA OBRA:**  
UNIDADE EDUCACIONAL SANTA CLARA

**PROPRIETÁRIO:**  
UNIVERSIDADE FEDERAL DE ALFENAS / UNIFAL-MG  
CNPJ: 17.879.859/0001-15

**TIPO DE PROJETO:**  
PROJETO BÁSICO

**CONTEÚDO DA PRANCHA:**  
PLANTA BAIXA QUARTO PAVIMENTO ACADEMICO, LOCAÇÃO DE EQUIPAMENTOS E TRAÇADO DE TUBULAÇÃO.

**ÁREAS:**

**ASSINATURAS:**  
PROPRIETÁRIO:  
UNIVERSIDADE FEDERAL DE ALFENAS / UNIFAL-MG  
CNPJ: 17.879.859/0001-15

**RESPONSÁVEL TÉCNICO:**  
ENG. JOÃO GUSTAVO P. ESTEVES  
CREA: 288.081MG

**ESCALA:**  
INDICADA

**DATA:**  
JULHO DE 2024

**DESENHO:**  
JOÃO GUSTAVO PEREIRA ESTEVES

**OBSERVAÇÕES:**  
DESENLHA QUE A APROVAÇÃO DO PROJETO NÃO IMPLICA POR PARTE DA PREFEITURA DO DIREITO DE PROPRIEDADE DO TERRENO. DIREITOS AUTORAIS RESERVADOS PELA LEI Nº 11.743 DE 17/04/2008. TODA REPRODUÇÃO DESTE PROJETO EM SUAS PARTES SEM A EXPRESSA AUTORIZAÇÃO DO AUTOR.

**PRANCHA:**  
**04/15**