

Legenda detalhada - Piso 6 - Técnica

	Condensadora VRF 191000 BTU/h
	Equipamentos Ar condicionado
	Condensadora VRF 268000 BTU/h
	Equipamentos Ar condicionado
	Condensadora VRF 324000 BTU/h
	Equipamentos Ar condicionado
	Condensadora VRF 457000 BTU/h
	Equipamentos Ar condicionado

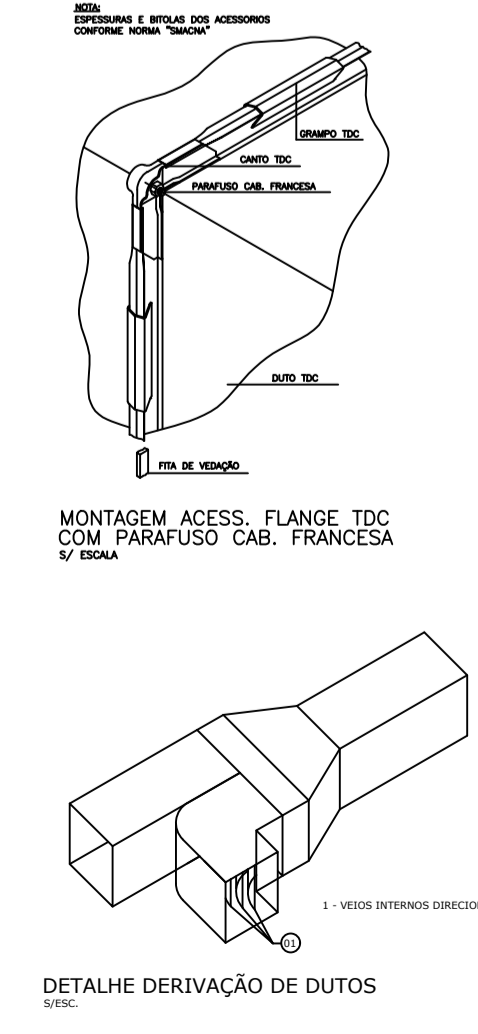
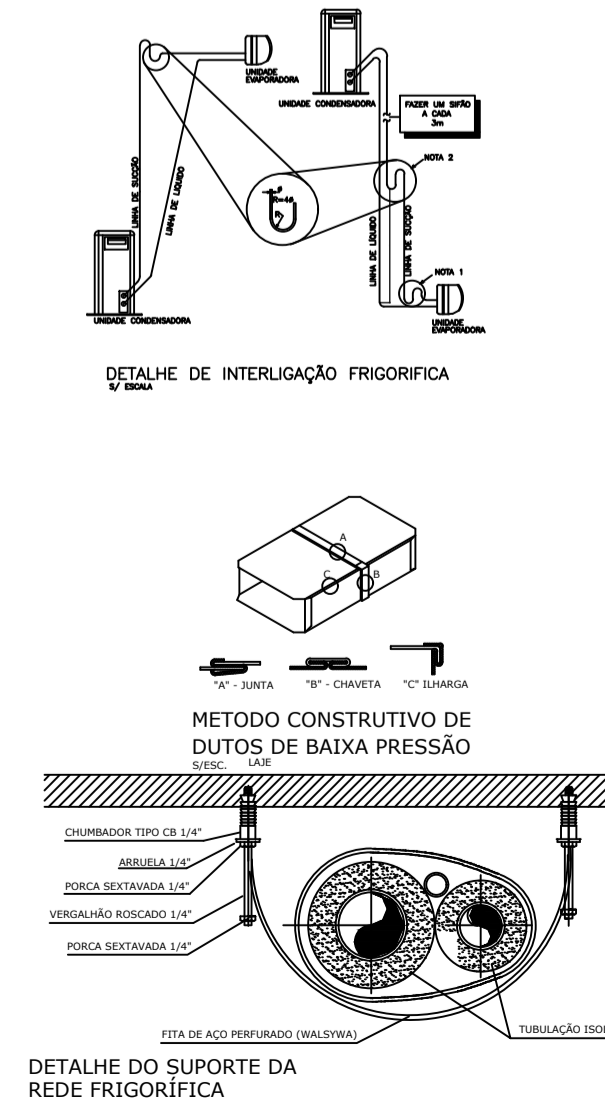
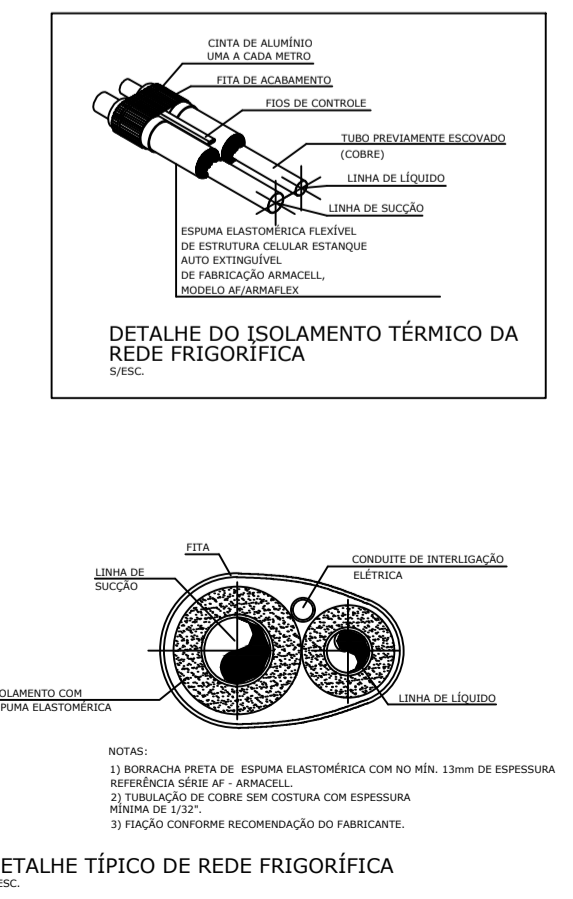
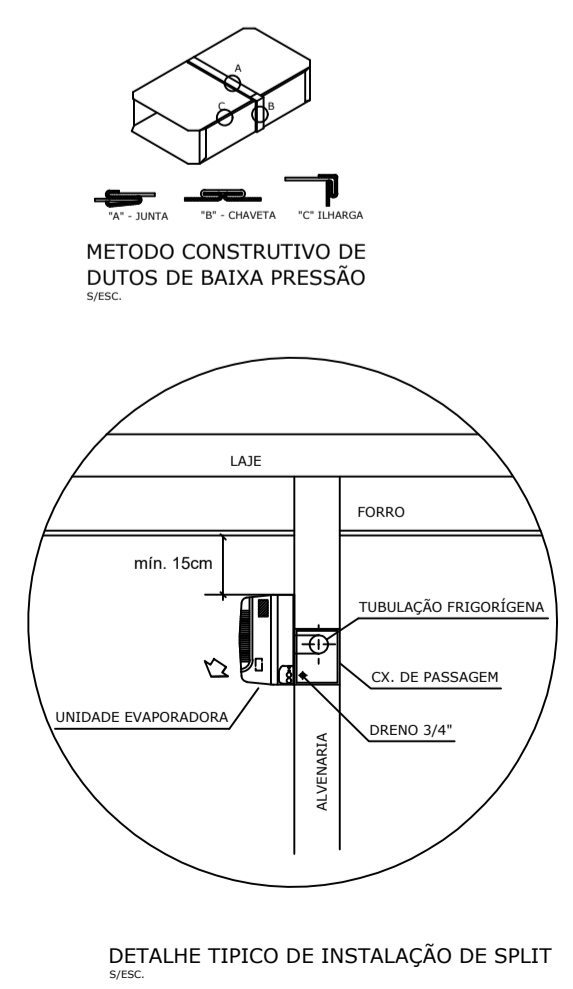
Lista de materiais - Piso 6 - Técnica

Climatização	
Condensador Ar condicionado	
Tubo isolante Esponoso	1 1/8" 36,97 m
1"	36,75 m
Tubo de cobre flexível	1 1/8" 36,97 m
1"	36,75 m
Equipamentos Ar condicionado	
Condensadora VRF	191000 BTU/h 1 pc
268000 BTU/h	1 pc
324000 BTU/h	1 pc
457000 BTU/h	1 pc

- NOTAS**
- 01 - TODOS EQUIPAMENTOS SERÃO APOIADOS SOBRE AMORTECEDORES DE VIBRAÇÃO DO TIPO BORRACHA E/OU MOLA O NÚMERO, A POSIÇÃO E TIPOS DOS AMORTECEDORES SERÃO DEFINIDOS PELO FABRICANTE DO EQUIPAMENTO E MATERIAL.
 - 02 - TUBOS DA LINHA FRIGORÍFICA ISOLADOS COM BORRACHA ELASTOMÉRICA COM ESPESURA CONFORME TABELA DA ARMACELL AF CLASSE M.
 - 03 - CONFERIR MEDIDAS NA OBRA.
 - 04 - PREVER UM CAIMENTO MÍNIMO DE 3% NA TUBULAÇÃO DE DRENAGEM. A REDE DEVE SER SIFONADA E ISOLADA POR TUBO ESPONJOSO 19mm DE ESPESURA.
 - 05 - DEVIDO A DIFERENÇA TÉCNICAS ENTRE FABRICANTES, NO MOMENTO DA INSTALAÇÃO DEVE SER VERIFICADO POSSIBILIDADE DE COMPATIBILIDADE DA INSTALAÇÃO ATUAL.
 - 06 - REDE DE DRENAGEM (NÃO SERÁ PERMITIDO DESCARTE EM ESGOTO).
 - 07 - TUBULAÇÃO DE COBRE LISO SEM COSTURA COM PAREDE DE ESPESURA MÍNIMA DE PAREDE 1/32" E A PARTIR DE TUBULAÇÃO COM BITOLA 45/8" PAREDE COM ESPESURA MÍNIMA DE 1/16".
 - 08 - UTILIZAR A MARCA DE EQUIPAMENTO ESPECIFICADA EM PROJETO. SE NECESSÁRIO A SUBSTITUIÇÃO POR OUTRA, DEVERÁ SER INFORMADO À EQUIPE PROJETISTA PARA VALIDAÇÃO.
 - 09 - DEVERÃO SER SEGUIDOS OS PARÂMETROS DE INSTALAÇÃO DOS FABRICANTES SELECIONADOS, TAIS COM DISTÂNCIA MÁXIMA DE LINHA FRIGORÍFICA, ESPAÇO PARA MANUTENÇÃO, AFASTAMENTO MÍNIMO DAS PAREDES E ENTRE EQUIPAMENTOS, BITOLA DAS TUBULAÇÕES, SIFÃO, ETC.
 - 10 - DIMENSÕES ADOTADAS EM METROS, SALVO INDICADAS.
 - 11 - UNIDADES ENTRE PARÊNTESES RELACIONA VAZÃO COM UNIDADE m³/h.

CARACTERÍSTICAS TÉCNICAS DOS EQUIPAMENTOS CONDENSADORAS VRF/VRV

TAG	VRF CONDENSADORA 191000BTU/h	VRF CONDENSADORA 268000BTU/h	VRF CONDENSADORA 324000BTU/h	VRF CONDENSADORA 362000BTU/h	VRF CONDENSADORA 457000BTU/h
FABRICANTE DE REFERÊNCIA	DAIKIN	DAIKIN	DAIKIN	DAIKIN	DAIKIN
CÓDIGOS DA COMBINAÇÃO CONDENSADORA	RXQ20TATL	RXQ28TATL	RXQ34TATL	RXQ38TATL	RXQ48TATL
MODELOS COMBINADOS CONDENSADORA	RXQ20TATL	RXQ12TATL+RXQ16TATL	RXQ16TATL+RXQ18TATL	RXQ18TATL+RXQ20TATL	RXQ12TATL+RXQ18TATL+RXQ18TATL
CAPACIDADE (BTU/H)	191.000	268.000	324.000	362.000	457.000
FLUIDO REGRIGERANTE	R-410A	R-410A	R-410A	R-410A	R-410A
DADOS ELÉTRICOS	18000W 220V 3Ø 60HZ*	21800W 220V 3Ø 60HZ*	28400W 220V 3Ø 60HZ*	33400W 220V 3Ø 60HZ*	39600W 220V 3Ø 60HZ*
PESO (KG)	320	195 + 285 = 480	285 + 285 = 570	285 + 320 = 605	195 + 285 + 285 = 765
QUANTIDADE	01	01	01	01	01



UNIFAL-MG
UNIVERSIDADE FEDERAL DE ALFENAS - UNIFAL-MG
COORDENADORIA DE PROJETOS E OBRAS - CPO/Proplan

CONTEÚDO:
PROJETO AR CONDICIONADO E VENTILAÇÃO
BLOCO DIDÁTICO - PRÉDIO "O" - ODONTO

LOCAL DA OBRA:
UNIDADE EDUCACIONAL SANTA CLARA

PROPRIETÁRIO:
UNIVERSIDADE FEDERAL DE ALFENAS / UNIFAL-MG
CNPJ: 17.879.859/0001-15

TIPO DE PROJETO:
PROJETO BÁSICO

CONTEÚDO DA PRANCHA:
PLANTA BAIXA SEXTO PAVIMENTO ACADEMICO, LOCAÇÃO DE EQUIPAMENTOS E TRAÇADO DE TUBULAÇÃO.

ÁREAS:

ASSINATURAS:
PROPRIETÁRIO:
UNIVERSIDADE FEDERAL DE ALFENAS / UNIFAL-MG
CNPJ: 17.879.859/0001-15

RESPONSÁVEL TÉCNICO:
ENG. JOÃO GUSTAVO P. ESTEVES
CREA: 288.081MG

ESCALA:
INDICADA

DATA:
JULHO DE 2024

OBSERVAÇÕES:
DECLARO QUE A APROVAÇÃO DO PROJETO NÃO IMPLICA POR PARTE DA PREFEITURA DO DIREITO DE PROPRIEDADE DO TERRENO. DIREITOS AUTORAIS RESERVADOS PELA LEI Nº 11961 DE 1990. REPRODUÇÃO PROIBIDA EM SEU TODO OU EM PARTES SEM A EXPRESSA AUTORIZAÇÃO DO AUTOR.

PRANCHA:
06/15