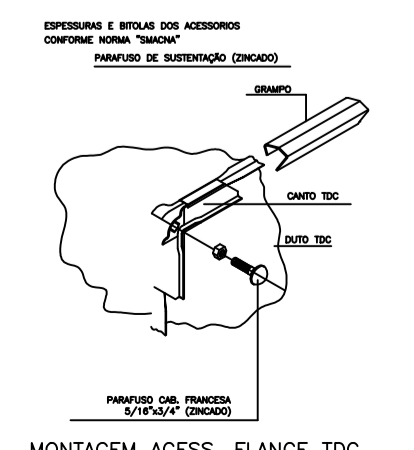
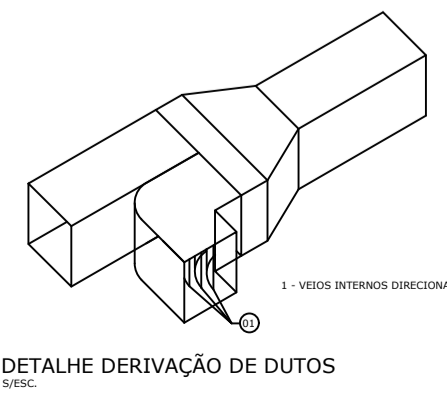
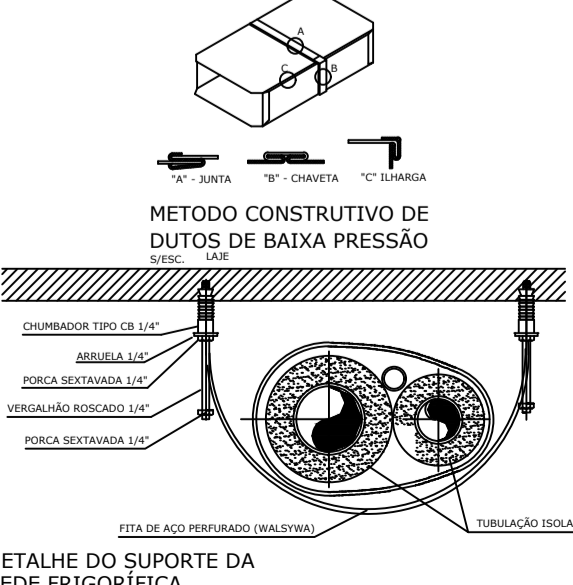
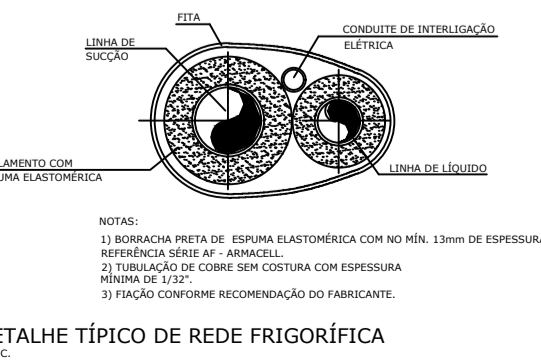
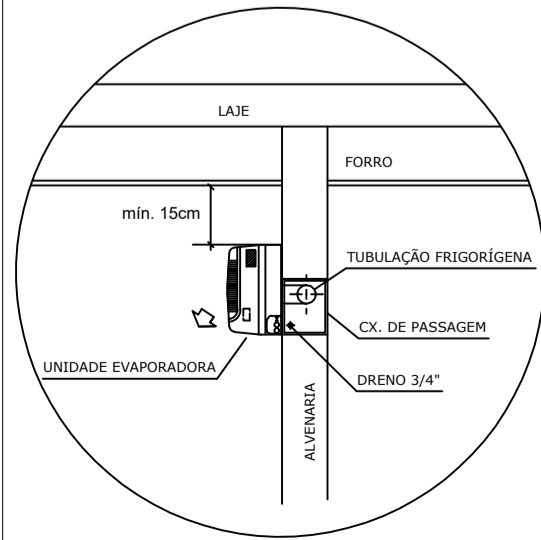
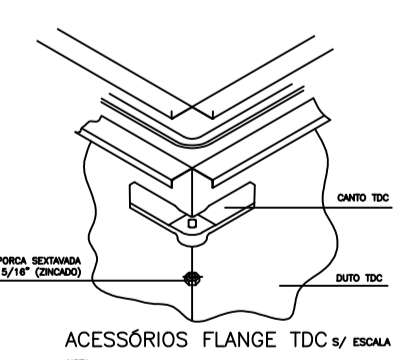
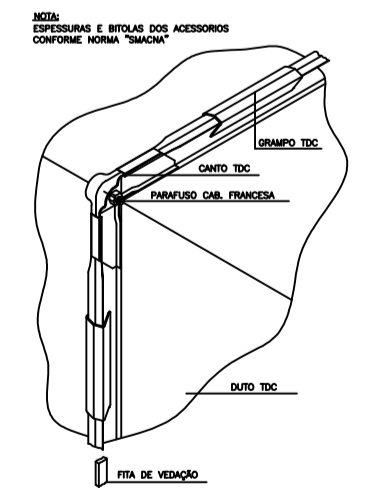
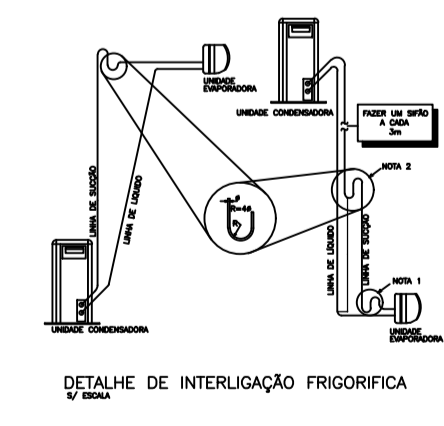
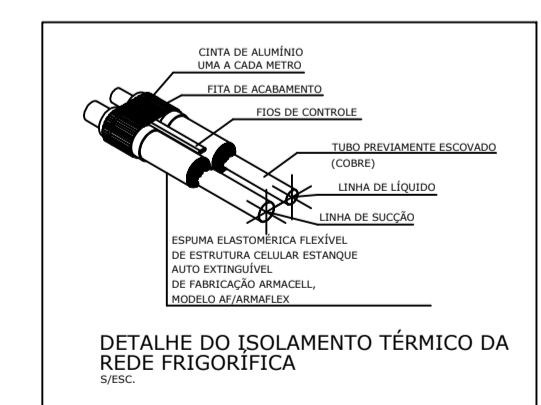


Lista de materiais - Piso 1	
<b>Climatização</b>	
<b>Condutos Ar condicionado</b>	
Duto de alumínio	
4"	5.92 m
5"	1.66 m
6"	6.1 m
8"	46.48 m
Duto retangular	
1000x1000mm	12.06 m
2000x2000mm	17.12 m
Tube Isolante Esponjoso	
1 1/8"	56.03 m
1"	55.16 m
1/2"	54.75 m
3/4"	53.39 m
Tube de cobre flexível	
1 1/8"	56.03 m
1"	55.16 m
1/2"	54.75 m
3/4"	53.39 m
<b>Equipamentos Ar condicionado</b>	
Evaporadora Split	
12000 BTU/h	3 pç
18000 BTU/h	1 pç
9000 BTU/h	5 pç
Evaporadora Teto/Piso	
47800 BTU/h	1 pç
Evaporadora cassete	
48000 BTU/h	3 pç
Exaustor	
10cm	2 pç
15cm	1 pç
25cm	4 pç
30cm	1 pç
50cm	2 pç
Refinet	
Conexão cobre Y	24 pç
<b>PVC rígido soldável</b>	
Joelho 90° soldável	
20 mm	17 pç
40 mm	1 pç
20 mm	103.64 m
40 mm	0.52 m
Tê 90 soldável	
20 mm	10 pç

- NOTAS**
- 01 - TODOS EQUIPAMENTOS SERÃO APOIADOS SOBRE AMORTECEDORES DE VIBRAÇÃO DO TIPO BORRACHA E/OU MOLA O NÚMERO, A POSIÇÃO E TIPOS DOS AMORTECEDORES SERÃO DEFINIDOS PELO FABRICANTE DO EQUIPAMENTO E MATERIAL.
  - 02 - TUBOS DA LINHA FRIGORÍFICA ISOLADOS COM BORRACHA ELASTOMÉRICA COM ESPESURA CONFORME TABELA DA ARMACELL AF CLASSE M.
  - 03 - CONFIRMAR MEDIDAS NA OBRA.
  - 04 - PREVER UM CAIMENTO MÍNIMO DE 3% NA TUBULAÇÃO DE DRENAGEM, A REDE DEVE SER SIFONADA E ISOLADA POR TUBO ESPONJOSO 19mm DE ESPESURA.
  - 05 - DEVIDO A DIFERENÇA TÉCNICAS ENTRE FABRICANTES, NO MOMENTO DA INSTALAÇÃO DEVE SER VERIFICADO POSSIBILIDADE DE COMPATIBILIDADE DA INSTALAÇÃO ATUAL.
  - 06 - REDE DE DRENAGEM (NÃO SERÁ PERMITIDO DESCARTE EM ESGOTO).
  - 07 - TUBULAÇÃO DE COBRE LISO SEM COSTURA COM PAREDE DE ESPESURA MÍNIMA DE PAREDE 1/32" E A PARTIR DE TUBULAÇÃO COM BITOLA 5/8" PAREDE COM ESPESURA MÍNIMA DE 1/16".
  - 08 - UTILIZAR A MARCA DE EQUIPAMENTO ESPECIFICADA EM PROJETO. SE NECESSÁRIO A SUBSTITUIÇÃO POR OUTRA, DEVERÁ SER INFORMADO À EQUIPE PROJETISTA PARA VALIDAÇÃO.
  - 09 - DEVERÃO SER SEGUIDOS OS PARÂMETROS DE INSTALAÇÃO DOS FABRICANTES SELECIONADOS, TAIS COM DISTÂNCIA MÁXIMA DE LINHA FRIGORÍFICA, ESPAÇO PARA MANUTENÇÃO, AFASTAMENTO MÍNIMO DAS PAREDES E ENTRE EQUIPAMENTOS, BITOLA DAS TUBULAÇÕES, SIFÃO, ETC.
  - 10 - DIMENSÕES ADOTADAS EM METROS, SALVO INDICADAS.
  - 11 - UNIDADES ENTRE PARÊNTESES RELACIONA VAZÃO COM UNIDADE m³/h.

CARACTERÍSTICAS TÉCNICAS DOS EQUIPAMENTOS TIPO HI-WALL (VRF/VRV)			
TAG	EVAPORADORA SPLIT 9000BTU/h	EVAPORADORA SPLIT 12000BTU/h	EVAPORADORA SPLIT 18000BTU/h
FABRICANTE DE REFERÊNCIA	DAIKIN	DAIKIN	DAIKIN
MODELO EVAPORADORA	FXAQ25AVM	FXAQ32AVM	FXAQ50AVM
MODELO CONDENSADORA	-----	-----	-----
CAPACIDADE (BTU/H)	9.600	12.300	19.100
FLUIDO REGRIGERANTE	R-410A	R-410A	R-410A
DADOS ELÉTRICOS	40W 220V 1Ø 60HZ*	50W 220V 1Ø 60HZ*	70W 220V 1Ø 60HZ*
PESO (KG)	12 UE	12 UE	15 UE
QUANTIDADE	05	03	01

ESPECIFICAÇÃO TÉCNICA - ACESSÓRIOS					
TAG	EXAUSTOR 10cm (VENTOKIT)	EXAUSTOR 15cm	EXAUSTOR 25cm	EXAUSTOR 30cm	EXAUSTOR 50cm
MARCA	SICFLUX	SICFLUX	SICFLUX	SICFLUX	SICFLUX
MODELO	SONORA 16	INLINE 170	INLINE 270	MAXX ION 150(COM FILBOX RED)	MAXX ION 150(COM FILBOX RED)
DIMENSÕES [mm]	179x97x125mm	124x170x204	145x189x182	145x189x182	630X900X575
QUANTIDADE	02	01	04	01	02



CARACTERÍSTICAS TÉCNICAS DOS EQUIPAMENTOS TIPO PISO TETO (VRF/VRV)	
TAG	EVAPORADORA TETO/PISO 47800BTU/h
FABRICANTE DE REFERÊNCIA	DAIKIN
MODELO EVAPORADORA	FXHQ125BVM
MODELO CONDENSADORA	-----
CAPACIDADE (BTU/H)	48.000
FLUIDO REGRIGERANTE	R-410A
DADOS ELÉTRICOS	168W 220V 1Ø 60HZ*
PESO (KG)	41 UE
QUANTIDADE	01

CARACTERÍSTICAS TÉCNICAS DOS EQUIPAMENTOS TIPO CASSETE (VRF/VRV)	
TAG	EVAPORADORA CASSETE 48000BTU/h
FABRICANTE DE REFERÊNCIA	DAIKIN
MODELO EVAPORADORA	FXFSQ125AVM
MODELO CONDENSADORA	-----
CAPACIDADE (BTU/H)	47.800
FLUIDO REGRIGERANTE	R-410A
DADOS ELÉTRICOS	106W 220V 1Ø 60HZ*
PESO (KG)	25 UE
QUANTIDADE	03

**UNIVERSIDADE FEDERAL DE ALFENAS - UNIFAL-MG**  
COORDENADORIA DE PROJETOS E OBRAS - CPO/Proplan

**CONTEÚDO:** PROJETO AR CONDICIONADO E VENTILAÇÃO BLOCO DIDÁTICO - PRÉDIO "O" - ODONTO

**LOCAL DA OBRA:** UNIDADE EDUCACIONAL SANTA CLARA

**PROPRIETÁRIO:** UNIVERSIDADE FEDERAL DE ALFENAS / UNIFAL-MG  
CNPJ: 17.879.859/0001-15

**TIPO DE PROJETO:** PROJETO BÁSICO

**CONTEÚDO DA PRANCHA:** PLANTA BAIXA PRIMEIRO PAVIMENTO CLÍNICO, LOCAÇÃO DE EQUIPAMENTOS E TRAÇADO DE TUBULAÇÃO.

**ÁREAS:**

**ASSINATURAS:**  
PROPRIETÁRIO:  
UNIVERSIDADE FEDERAL DE ALFENAS / UNIFAL-MG  
CNPJ: 17.879.859/0001-15

**RESPONSÁVEL TÉCNICO:**  
ENG. JOÃO GUSTAVO P. ESTEVES  
CREA: 288.081MG

**ESCALA:** INDICADA

**DATA:** JULHO DE 2024

**PRANCHA:** 08/15

**DESENHO:** JOÃO GUSTAVO PEREIRA ESTEVES

**OBSERVAÇÕES:** DESLIGAR QUE A APLICAÇÃO DO PROJETO NÃO IMPLICA POR PARTE DA PREFEITURA DO DIREITO DE PROPRIEDADE DO TERRENO, DIREITOS AUTORAIS RESERVADOS PELA LEI Nº 10.676 DE 1997, REPRODUÇÃO PROIBIDA EM SEU TODO OU EM PARTES SEM A EXPRESSA AUTORIZAÇÃO DO AUTOR.