



Lista de materiais - Piso 2	
Climatização	
Condutos Ar condicionado	
Duto aluminizado	
4"	3.48 m
6"	9.79 m
Duto de alumínio	
5"	86.38 m
6"	111.45 m
Duto retangular	
1000x1000mm	45.19 m
Tubo Isolante Espunjoso	
1 1/8"	79.39 m
1"	80.2 m
1/2"	97.8 m
3/4"	96.46 m
Tubo de cobre flexível	
1 1/8"	79.39 m
1"	80.2 m
1/2"	97.8 m
3/4"	96.46 m
Equipamentos Ar condicionado	
Duto de Média Pressão	
48000 BTU/h	2 pç
54000 BTU/h	3 pç
Evaporadora Split	
12000 BTU/h	1 pç
24000 BTU/h	3 pç
9000 BTU/h	7 pç
Exaustor	
10cm	2 pç
50cm	2 pç
Refinot	
Conexão cobre Y	30 pç
PVC rígido soldável	
Joelho 90° soldável	
20 mm	9 pç
Luva soldável	
20 mm	1 pç
40 mm	1 pç
Tubos	
20 mm	101.82 m
40 mm	11.2 m
Tê 90 soldável	
20 mm	9 pç
40 mm	2 pç
União soldável	
20 mm	4 pç

NOTAS

01 - TODOS EQUIPAMENTOS SERÃO APOIADOS SOBRE AMORTECEDORES DE VIBRAÇÃO DO TIPO BORRACHA E/OU MOLA O NÚMERO, A POSIÇÃO E TIPOS DOS AMORTECEDORES SERÃO DEFINIDOS PELO FABRICANTE DO EQUIPAMENTO E MATERIAL.

02 - TUBOS DA LINHA FRIGORÍFICA ISOLADOS COM BORRACHA ELASTOMÉRICA COM ESPESURA CONFORME TABELA DA ARMACELL AF CLASSE M

03 - CONFIRMAR MEDIDAS NA OBRA

04 - PREVER UM CAIMENTO MÍNIMO DE 3% NA TUBULAÇÃO DE DRENAGEM, A REDE DEVE SER SIFONADA E ISOLADA POR TUBO ESPONJOSO 19mm DE ESPESURA

05 - DEVIDO A DIFERENÇAS TÉCNICAS ENTRE FABRICANTES, NO MOMENTO DA INSTALAÇÃO DEVE SER VERIFICADO POSSIBILIDADE DE COMPATIBILIDADE DA INSTALAÇÃO ATUAL.

06 - REDE DE DRENAGEM (NÃO SERÁ PERMITIDO DESCARTAR EM ESGOTO)

07 - TUBULAÇÃO DE COBRE LISO SEM COSTURA COM PAREDE DE ESPESURA MÍNIMA DE PAREDE 1/32" E A PARTIR DE TUBULAÇÃO COM BITOLA 5/8" PAREDE COM ESPESURA MÍNIMA DE 1/16"

08 - UTILIZAR A MARCA DE EQUIPAMENTO ESPECIFICADA EM PROJETO, SE NECESSÁRIO A SUBSTITUIÇÃO POR OUTRA, DEVERÁ SER INFORMADO À EQUIPE PROJETISTA PARA VALIDAÇÃO.

09 - DEVERÃO SER SEGUIDOS OS PARÂMETROS DE INSTALAÇÃO DOS FABRICANTES SELECIONADOS, TAIS COM DISTÂNCIA MÁXIMA DE LINHA FRIGORÍFICA, ESPAÇO PARA MANUTENÇÃO, AFASTAMENTO MÍNIMO DAS PAREDES E ENTRE EQUIPAMENTOS, BITOLA DAS TUBULAÇÕES, SIFÃO, ETC.

10 - DIMENSÕES ADOTADAS EM METROS, SALVO INDICADAS.

11 - UNIDADES ENTRE PARENTÊSES RELACIONA VAZÃO COM UNIDADE m³/h.

ESPECIFICAÇÃO TÉCNICA - ACESSÓRIOS		
TAG	EXAUSTOR 10cm (VENTOKIT)	EXAUSTOR 50cm
MARCA	SICFLUX	SICFLUX
MODELO	SONORA 16	MAXX ION 150(COM FILBOX RED)
DIMENSÕES [mm]	179x97x125mm	630X900X575
QUANTIDADE	02	02

UNIFAL - UNIVERSIDADE FEDERAL DE ALFENAS - UNIFAL-MG
COORDENADORIA DE PROJETOS E OBRAS - CPO/Proplan

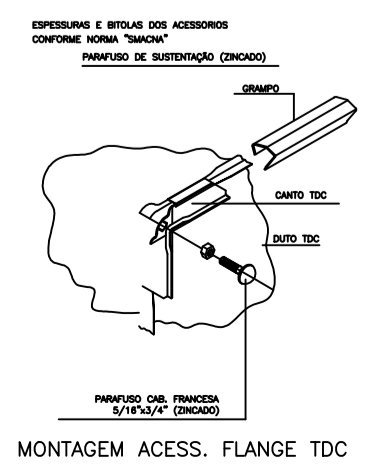
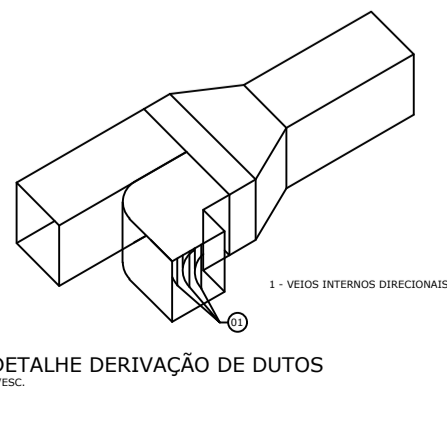
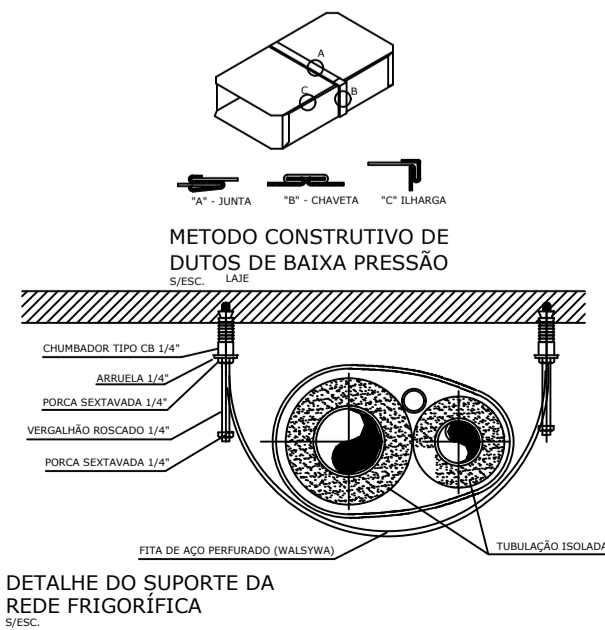
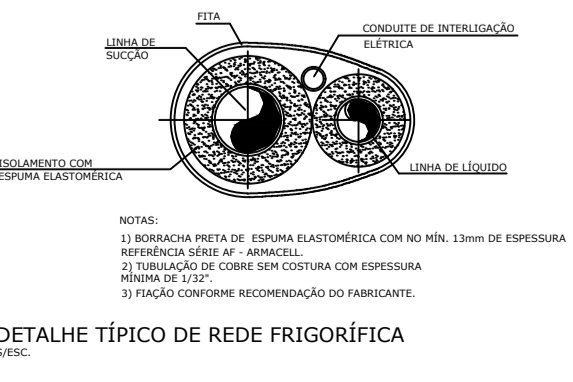
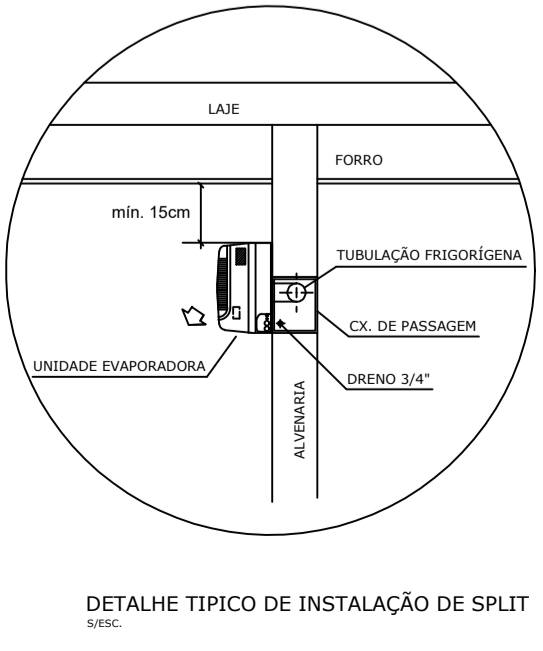
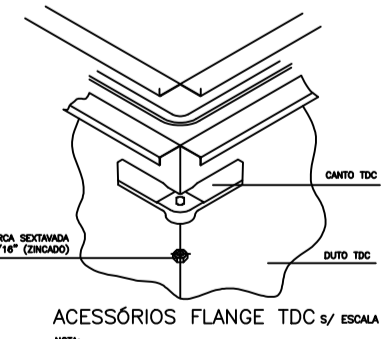
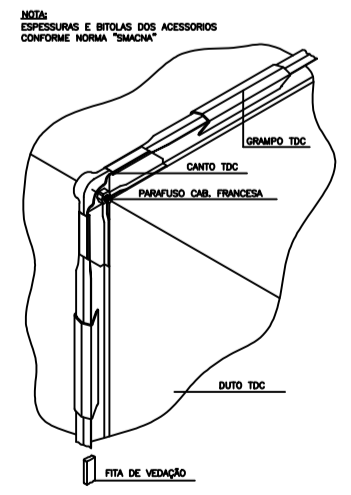
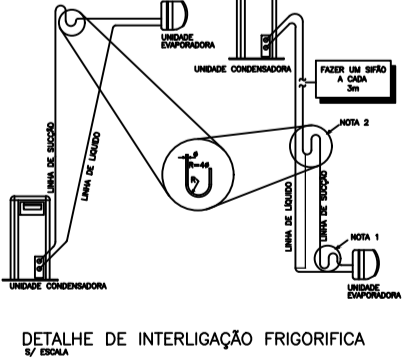
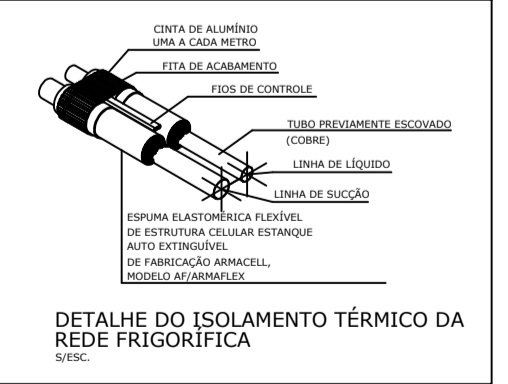
CONTEÚDO: PROJETO AR CONDICIONADO E VENTILAÇÃO BLOCO DIDÁTICO - PRÉDIO "O" - ODONTO	LOCAL DA OBRA: UNIDADE EDUCACIONAL SANTA CLARA
PROPRIETÁRIO: UNIVERSIDADE FEDERAL DE ALFENAS / UNIFAL-MG CNPJ: 17.879.859/0001-15	TIPO DE PROJETO: PROJETO BÁSICO

CONTEÚDO DA PRANCHA:
 PLANTA BAIXA SEGUNDO PAVIMENTO CLÍNICO, LOCAÇÃO DE EQUIPAMENTOS E TRAÇADO DE TUBULAÇÃO.

ÁREAS:	ASSINATURAS: PROPRIETÁRIO: UNIVERSIDADE FEDERAL DE ALFENAS / UNIFAL-MG CNPJ: 17.879.859/0001-15
	RESPONSÁVEL TÉCNICO: ENG. JOÃO GUSTAVO P. ESTEVES CREA: 288.081MG

CARACTERÍSTICAS TÉCNICAS DOS EQUIPAMENTOS TIPO HI-WALL (VRF/VRV)			
TAG	EVAPORADORA SPLIT 9000BTU/h	EVAPORADORA SPLIT 12000BTU/h	EVAPORADORA SPLIT 24000BTU/h
FABRICANTE DE REFERÊNCIA	DAIKIN	DAIKIN	DAIKIN
MODELO EVAPORADORA	FXAQ25AVM	FXAQ32AVM	FXAQ63AVM
MODELO CONDENSADORA	-----	-----	-----
CAPACIDADE (BTU/H)	9.600	12.300	24.200
FLUIDO REFRIGERANTE	R-410A	R-410A	R-410A
DADOS ELÉTRICOS	40W 220V 1Ø 60HZ*	50W 220V 1Ø 60HZ*	110W 220V 1Ø 60HZ*
PESO (KG)	12 UE	12 UE	15 UE
QUANTIDADE	07	01	03

CARACTERÍSTICAS TÉCNICAS DOS EQUIPAMENTOS TIPO DUTADO BUILT-IN (VRF/VRV)			
TAG	DUTO MÉDIA PRESSÃO 48000BTU/h	DUTO MÉDIA PRESSÃO 54000BTU/h	
FABRICANTE DE REFERÊNCIA	DAIKIN	DAIKIN	
MODELO EVAPORADORA	FXSQ125PAVE	FXSQ140PAVE	
MODELO CONDENSADORA	-----	-----	
CAPACIDADE (BTU/H)	47.800	54.600	
FLUIDO REFRIGERANTE	R-410A	R-410A	
DADOS ELÉTRICOS	300W 220V 1Ø 60HZ*	350W 220V 1Ø 60HZ*	
PESO (KG)	47 UE	52 UE	
QUANTIDADE	02	03	



ESCALA: INDICADA
 DATA: JULHO DE 2024
 DESENHO: JOÃO GUSTAVO PEREIRA ESTEVES
 OBSERVAÇÕES:
 OBRIGADO A APROVAÇÃO DO PROJETO NÃO IMPLICA POR PARTE DA PREFEITURA DO DIREITO DE PROPRIEDADE DO TERRENO, DIREITOS AUTORAIS RESERVADOS PELA LEI Nº 10.978 DE 12/08/2004, SALVO TODOS OS OUTROS DIREITOS SEM A EXPRESSA AUTORIZAÇÃO DO AUTOR.
 PRANCHA: 09/15