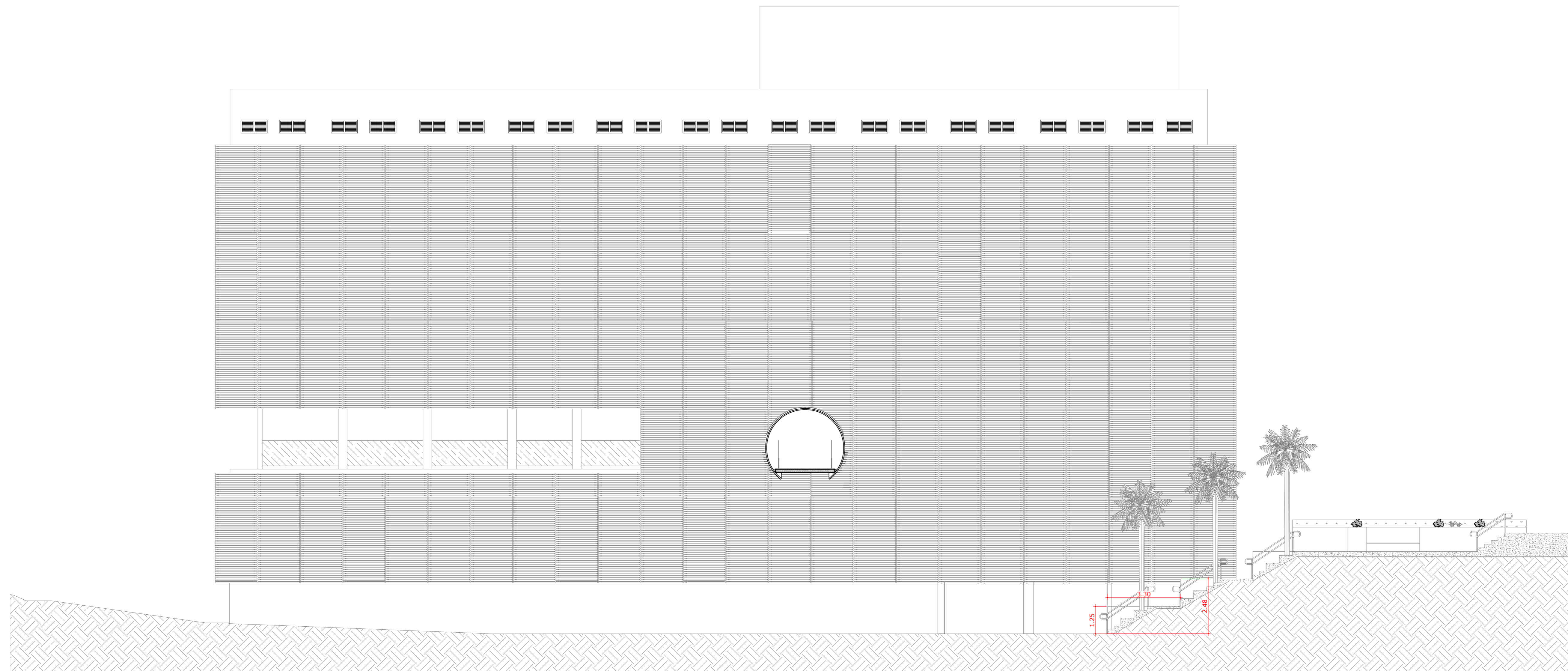


01 ELEVACÃO E
ESCALA 1:100



02 ELEVACÃO F
ESCALA 1:100

QUADRO DE LEGENDA		
QUANT.	SIMBOLÓGICA DE PROJETO	SIGNIFICADO
3		EXTINTOR PORTÁTIL, CARGA DE DIÓXIDO DE CARBONO (CO ₂)
60		EXTINTOR PORTÁTIL, CARGA DE H ₂ O-ABC
26		EXTINTOR PORTÁTIL, CARGA DE H ₂ O-ABC
2		HIDRANTE SIMPLES
2		RESERVATÓRIO DE RESERVA DE RESERVAÇÃO DE RESERVAÇÃO
27		AVISADOR SONORO E VISUAL DO SISTEMA DE ALARME
27		ACIONADOR MANUAL DO SISTEMA DE ALARME
2		CENTRAL DO SISTEMA DE ALARME
2		BATERIA DO SISTEMA DE ALARME
412		DETECTOR DE FUMACA TIPO PORTÁTIL
27		ACIONADOR MANUAL DA BOMBA DE INCENDIO
2		BOMBA DE INCENDIO
2		PANEL DE COMANDO E REALIZACAO DA BOMBA DE INCENDIO
2		RESERVA DE INCENDIO
650		PONTO DE ILUMINACAO DE EMERGENCIA
—		CHAVE ELÉTRICA PRINCIPAL
—		CHAVE ELÉTRICA RESERVA
41		QUADRO DE DISTRIBUICAO DE LUZ (QDL)
—		ORÇACAO DO FLUXO DA ROTA DE FUGA
—		SINALIZACAO DA ROTA DE FUGA
—		ADICAO DE MATERIAL NA ESPECIFICACAO LOCALIZADO EM PLANTA DE LOCALIZACAO DE EQUIPAMENTOS DE SEGURANCA E EM PLANTA DE DETALHES DO CAMPUS DESE
1		CENTRAL DE SLP
2		VASO SOBRE PRESSAO
2		PORTA CORTA FOGO P-40
—		PAINEL CORTA FOGO
3		ELEVADOR SIMPLES
1		ELEVADOR MONTA CARGA
4		SHOPIFIA PROFESSOR

SISTEMA DE HIDRANTES	
LEGENDA	DESCRIÇÃO
	HIDRANTE SIMPLES
	TUB. ENTERRADA DE HIDRANTE EM AÇO S355-40
	TUB. ADREA DE HIDRANTE EM AÇO S355-40

DETECCAO E ALARME	
LEGENDA	DESCRIÇÃO
	AVISADOR SONORO E VISUAL
	ACIONADOR MANUAL DO SISTEMA DE DETECCAO E ALARME
	CENTRAL DE DETECCAO E ALARME
	ELETRONICO DE FERRO GALVANIZADO CLASSE MEDIA COM AREA DE FUGA MINIMA DE 30M
	AVISADOR SONORO
	BATERIA DO SISTEMA DE ALARME

Unifal

PROJETO BÁSICO DE PREVENÇÃO E COMBATE A INCÊNDIO

PROPRIETÁRIO: UNIVERSIDADE FEDERAL DE ALFENAS - UNIFAL-MG
UNIDADE SANTA CLARA

LOCAL: AVENIDA JOVINO FERNANDES DE SALES, 2600 - PRÉDIO O - SANTA CLARA, ALFENAS/ MG

REVISÃO: | R00 | DATA:

ÁREAS:	QUADRO DE ÁREAS	MT
	PISO 1	1.338,00
	PISO 2	2.335,00
	PISO 3	2.235,00
	PISO 4	2.175,00
	PISO 5	2.175,00
	PISO 6	1.856,00
	PISO 7	262,00
	TOTAL DA EDIFICACAO	12.386,00

PRANCHA: PRÉDIO O - FACHADAS E e F

RESP. TÉCNICO:	MARIANE ALVES DE SOUZA	CREA:	MG 226 020/D	FONE:	(35) 3701-9170
PROJETISTA:	MARIANE ALVES DE SOUZA	DATA:	JUL/2024	PRANCHA:	
EMAIL:	MARIANEALVES.SOUZA@UNIFAL-MG.EDU.BR	ESCALA:	INDICADA		13 / 16