

NOTAS GERAIS

- OS MICTÓRIOS E AS BACIAS SANITÁRIAS SÃO ALIMENTADAS POR MEIO DO SISTEMA DE REAPROVEITAMENTO DE ÁGUA DE CHUVA, CONFORME A ABNT NBR 15527 (2019).

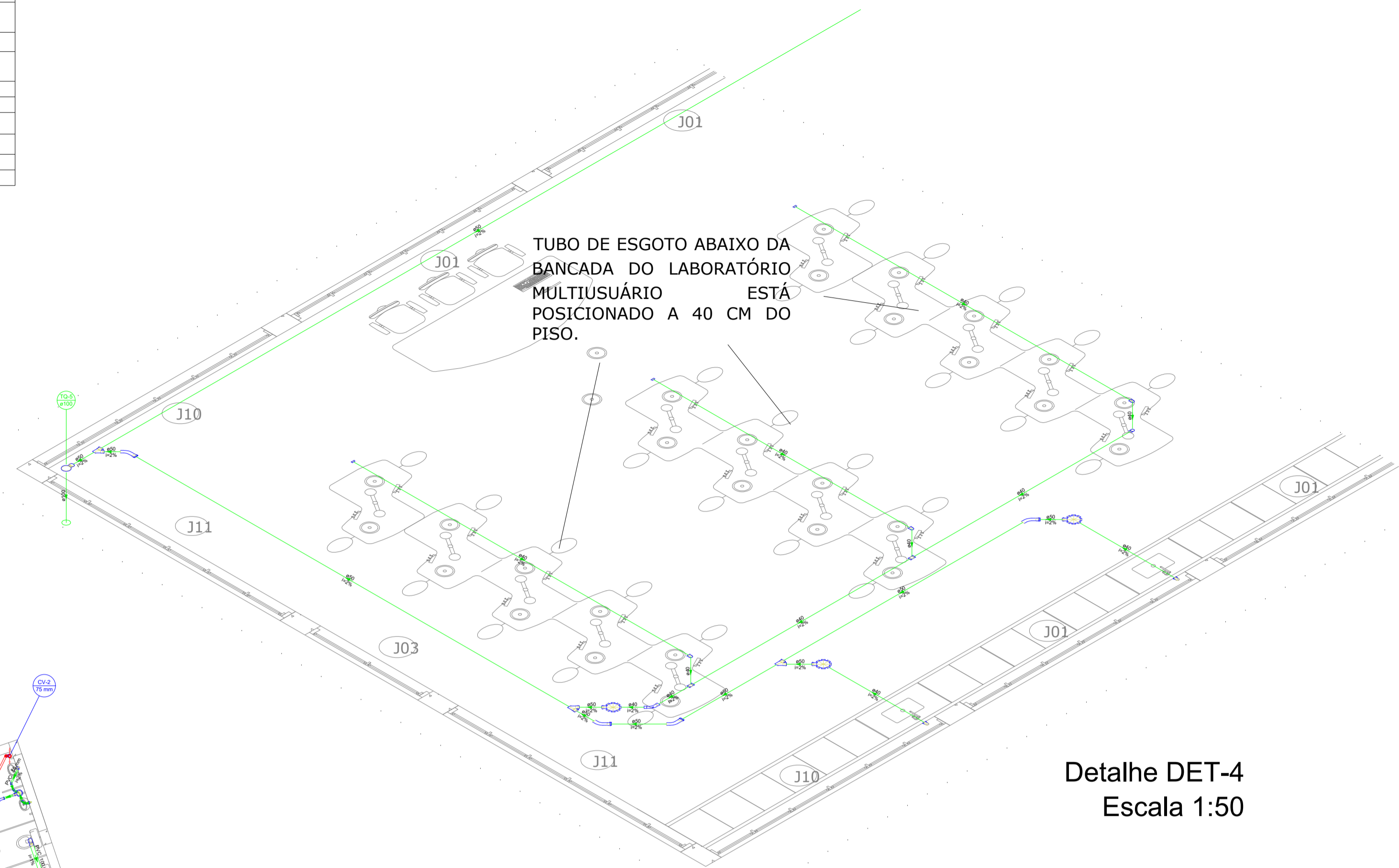
- TODOS OS PONTOS DE SAÍDA DE ESGOTO DEVEM SER PADRONIZADOS ENTRE 15 A 20 CM DO PISO.

- O TUBO DE ESGOTO ABAIXO DA BANCADA DO LABORATÓRIO MULTIUSUÁRIO ESTÁ POSICIONADO A 40 CM DO PISO.

- OS ESGOTOS DAS BANCADAS DE LABORATÓRIO E DAS CLÍNICAS DEVEM SER DIRECIONADOS À CAIXA DE DECANTAÇÃO DE GESSO, CONFORME O DETALHAMENTO INDICADO NO PROJETO DE ARQUITETURA.

Lista de materiais - Detalhe 4	
Esgoto	
PVC Acessórios	
Caixa sifonada 150x150x50	3 pçs
Sifão de copo p/ pia e lavatório 1" - 1.1/2"	2 pçs
Válvula p/ lavatório e tanque 1"	2 pçs
PVC Esgoto	
Anel de borracha 100mm - 4"	1 pç
50mm - 2"	18 pçs
CAP bolsa lisa 40 mm	3 pçs
Curva 45 longa 50 mm	4 pçs
Curva 45 longa 40 mm	1 pç
Curva 90 curta 40 mm	2 pçs
Joelho 45 50 mm	1 pç
Joelho 90 40 mm	4 pçs
Joelho 90 c/anel p/ esgoto secundário 40 mm - 1.1/2"	2 pçs
Junção simples 100 mm - 50 mm	1 pç
50 mm - 50 mm	3 pçs
Tubo PVC ponta-bolsa c/ virola 100 mm - 4"	3.65 m
50 mm - 2"	26.85 m
Tubo rígido c/ ponta e bolsa soldável 40 mm	26.9 m
Tubo rígido c/ ponta lisa 40 mm	1.2 m
Tê 90 40 mm	2 pçs

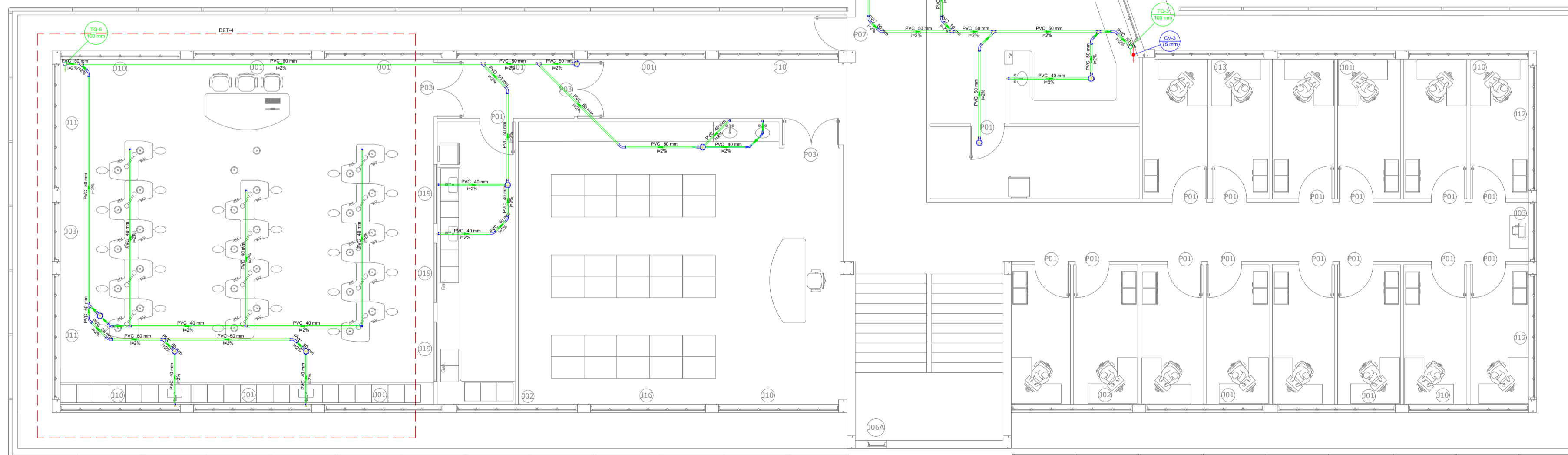
Legenda - Detalhe 4	
	CAP bolsa lisa
	Caixa Sifonada
	Curva 45 Longa para Esgoto Sanitário
	Curva 45 longa
	Joelho 90- desce
	Joelho 90- sobe
	Junção simples
	Junção simples- coluna
	Lavatório Residencial com sifão
	Tê 90- sobe



Detalhe DET-4  
Escala 1:50

Legenda - Piso 4	
	Bebedouro
	CAP bolsa lisa
	Caixa Sifonada
	Curva 45 Longa para Esgoto Sanitário
	Curva 45 longa
	Curva 90 curta- coluna sobe
	Joelho 45
	Joelho 90- desce
	Joelho 90- sobe
	Junção simples
	Junção simples- coluna
	Lavatório Residencial com sifão
	Ramais de Ventilação
	Tê 90- sobe
	Vaso Sanitário c/ curva 90°
	Vaso Sanitário c/ tê

Legenda de condutos - Piso 4	
	Esgoto
	Ventilação



Projeto sanitário do Piso 4 - Nível +11,72

Escala 1:100

Lista de materiais - Piso 4	
Esgoto	
PVC Acessórios	
Caixa sifonada 150x150x50	16 pçs
Sifão de copo p/ pia e lavatório 1" - 1.1/2"	20 pçs
Válvula p/ lavatório e tanque 1"	20 pçs
PVC Esgoto	
Anel de borracha 100mm - 4"	28 pçs
50mm - 2"	67 pçs
CAP bolsa lisa 40 mm	3 pçs
Curva 45 longa 50 mm	20 pçs
Curva 45 longa 40 mm	19 pçs
Curva 90 curta 100 mm	3 pçs
40 mm	21 pçs
Joelho 45 100 mm	5 pçs
40 mm	12 pçs
50 mm	2 pçs
Joelho 90 40 mm	4 pçs
Joelho 90 c/anel p/ esgoto secundário 40 mm - 1.1/2"	21 pçs
Junção simples 100 mm - 50 mm	6 pçs
100 mm - 100 mm	3 pçs
50 mm - 50 mm	10 pçs
Tubo PVC ponta-bolsa c/ virola 100 mm - 4"	20.64 m
50 mm - 2"	69.98 m
Tubo rígido c/ ponta e bolsa soldável 40 mm	60.47 m
Tubo rígido c/ ponta lisa 40 mm	12.6 m
Tê 90 40 mm	2 pçs
Tê sanitário 100 mm - 100 mm	4 pçs
Vedação p/ saída de vaso sanitário 100 mm	7 pçs
Ventilação	
PVC Esgoto	
Anel de borracha 50mm - 2"	12 pçs
75mm - 3"	2 pçs
Curva 90 curta 50 mm	2 pçs
Joelho 45 50 mm	2 pçs
Joelho 90 50 mm	2 pçs
Junção invertida 75 mm x 50 mm	2 pçs
Tubo PVC ponta-bolsa c/ virola 50 mm - 2"	7 m
75 mm - 3"	7.15 m
Tubo rígido c/ ponta lisa 75 mm - 3"	2.97 m
Tê sanitário 50 mm - 50 mm	2 pçs

<b>UNIVERSIDADE FEDERAL DE ALFENAS - UNIFAL-MG</b> COORDENADORIA DE PROJETOS E OBRAS - CPO/Proplan			
CONTEÚDO: PROJETO HIDROSSANITÁRIO DO PRÉDIO "O" BLOCO DIDÁTICO	LOCAL DA OBRA: UNIDADE EDUCACIONAL SANTA CLARA		
PROPRIETÁRIO: UNIVERSIDADE FEDERAL DE ALFENAS / UNIFAL-MG CNPJ: 17.879.859/0001-15	TIPO DE PROJETO: PROJETO BÁSICO		
CONTEÚDO DA PRANCHA: PROJETO DE INSTALAÇÕES SANITÁRIAS DO BLOCO DIDÁTICO - PISO 1 (NÍVEL +0,50)			
ASSINATURAS: PROPRIETÁRIO:  UNIVERSIDADE FEDERAL DE ALFENAS / UNIFAL-MG CNPJ: 17.879.859/0001-15	RESPONSÁVEL TÉCNICO:  RICARDO LAGUARDIA JUSTEN DE ALMEIDA CREA: 228.803/D		
APROVAÇÕES:	ÁREAS:		
ESCALA: INDICADA	DATA: JULHO DE 2024	OBSERVAÇÕES: DECLARO QUE A APROVAÇÃO DO PROJETO NÃO IMPLICA POR PARTE DA PREFEITURA DO DIREITO DE PROPRIEDADE DO TERRENO. DIREITOS AUTORAIS RESERVADOS PELA LEI Nº 5988 DE REPRODUÇÃO PROIBIDA EM SEU TODO OU EM PARTES SEM A EXPRESSA AUTORIZAÇÃO DO AUTOR.	PRANCHA: <b>20/22</b>
DESENHO: RICARDO LAGUARDIA JUSTEN DE ALMEIDA			