

Legenda de condutos - Piso 2	
Esgoto	(Linha Verde)
Ventilação	(Linha Vermelha)

Legenda - Piso 2	
Bucha de redução longa	(Símbolo)
Caixa Sifonada	(Símbolo)
CE	Caixas Inspeção Esgoto Simples
Curva 45 Longa para Esgoto Sanitário	(Símbolo)
Curva 45 longa Amanco	(Símbolo)
Curva 90 curta	(Símbolo)
Curva 90 curta- coluna sobe	(Símbolo)
Curva 90 longa- coluna	(Símbolo)
Curva 90 longa- coluna sobe	(Símbolo)
Joelho 45	(Símbolo)
Junção invertida	(Símbolo)
Junção simples	(Símbolo)
Junção simples c/ redução	(Símbolo)
Junção simples- coluna	(Símbolo)
Lavatório Residencial com sifão	(Símbolo)
Lavatório de Uso Geral	(Símbolo)
Mictório de Descarga Automática- DN 40mm	(Símbolo)
Ramais de Ventilação	(Símbolo)
Redução excêntrica	(Símbolo)
Vaso Sanitário c/ J90°	(Símbolo)
Vaso Sanitário c/ curva 90°	(Símbolo)
Vaso Sanitário c/ tê	(Símbolo)

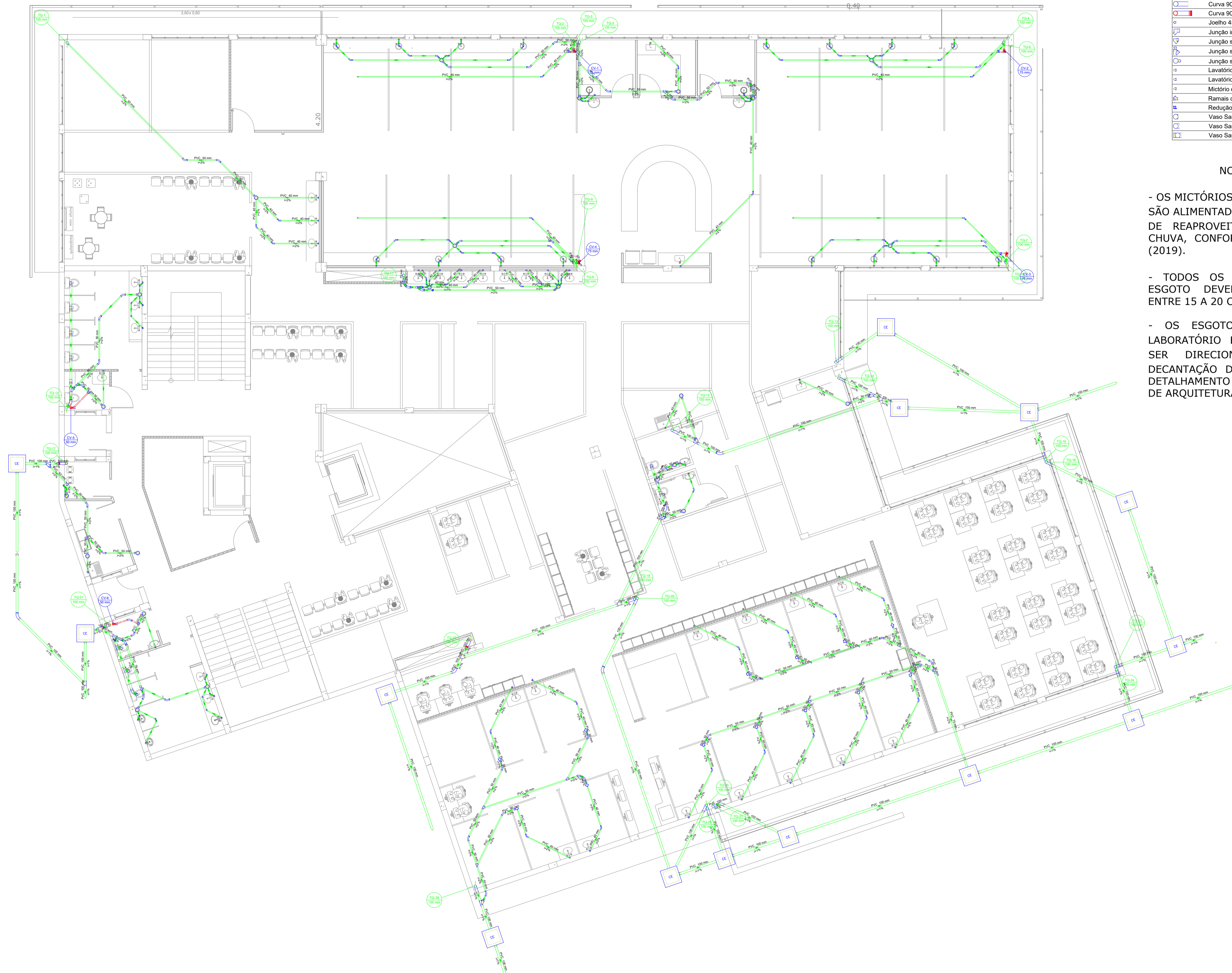
Lista de materiais - Piso 2		
Esgoto	75 mm 75 mm	3 pç
Caixas de Passagem	Luva simples	
Caixa de inspeção esgoto simples	100 mm	2 pç
CE- 60x60 cm	Redução excêntrica	
PVC Acessórios	100 mm - 50 mm	7 pç
Caixa sifonada	100 mm - 75 mm	1 pç
100x100x50	75 mm - 50 mm	4 pç
150x150x50	Tubo PVC ponta-bolsa c/ virola	
Sifão de copo p/ pia e lavatório	100 mm - 4"	179.61 m
1" - 1.1/2"	50 mm - 2"	112.96 m
Sifão flexível p/ Mictório	75 mm - 3"	7.5 m
1.1/4" - 2"	Tubo rígido c/ ponta e bolsa soldável	
Válvula p/ lavatório e tanque	40 mm	189.63 m
1"	Tubo rígido c/ ponta lisa	
60 pç	100 mm - 4"	0.8 m
PVC Esgoto	40 mm	37.5 m
Anel de borracha	Tê sanitário	
100mm - 4"	100 mm - 100 mm	5 pç
87 pç	Vedação p/ saída de vaso sanitário	
50mm - 2"	100 mm	10 pç
130 pç	Ventilação	
75mm - 3"	PVC Esgoto	
14 pç	Anel de borracha	
Bucha de redução longa	50mm - 2"	36 pç
50 mm - 40 mm	75mm - 3"	8 pç
3 pç	Curva 45 longa	
Curva 45 longa	50 mm	1 pç
100 mm	Curva 90 curta	
8 pç	50 mm	5 pç
39 pç	75 mm	2 pç
4 pç	Joelho 45	
Curva 45 longa Amanco	50 mm	6 pç
40 mm	Joelho 90	
63 pç	50 mm	6 pç
Curva 90 curta	Junção invertida	
100 mm	75 mm x 50 mm	6 pç
4 pç	Tubo PVC ponta-bolsa c/ virola	
Curva 90 longa	50 mm - 2"	4.08 m
100 mm	75 mm - 3"	2.37 m
62 pç	Tê sanitário	
Joelho 45	50 mm - 50 mm	6 pç
16 pç		
Joelho 45		
100 mm		
40 mm		
50 mm		
75 mm		
1 pç		
Joelho 90		
100 mm		
40 mm		
2 pç		
Joelho 90 c/anel p/ esgoto secundário		
40 mm - 1.1/2"		
60 pç		
Junção invertida		
75 mm x 50 mm		
1 pç		
Junção simples		
100 mm - 50 mm		
6 pç		
100 mm - 75 mm		
1 pç		
100 mm - 100 mm		
16 pç		
50 mm - 50 mm		
15 pç		

NOTAS GERAIS

- OS MICTÓRIOS E AS BACIAS SANITÁRIAS SÃO ALIMENTADAS POR MEIO DO SISTEMA DE REAPROVEITAMENTO DE ÁGUA DE CHUVA, CONFORME A ABNT NBR 15527 (2019).

- TODOS OS PONTOS DE SAÍDA DE ESGOTO DEVEM SER PADRONIZADOS ENTRE 15 A 20 CM DO PISO.

- OS ESGOTOS DAS BANCADAS DE LABORATÓRIO E DAS CLÍNICAS DEVEM SER DIRECIONADOS À CAIXA DE DECANTAÇÃO DE GESSO, CONFORME O DETALHAMENTO INDICADO NO PROJETO DE ARQUITETURA.



Projeto sanitário do Piso 2 - Nível +4,24
Escala 1:100

UNIVERSIDADE FEDERAL DE ALFENAS - UNIFAL-MG COORDENADORIA DE PROJETOS E OBRAS - CPO/Proplan			
CONTEÚDO: PROJETO HIDROSSANITÁRIO DO PRÉDIO "O" BLOCO DE CLÍNICA	LOCAL DA OBRA: UNIDADE EDUCACIONAL SANTA CLARA		
PROPRIETÁRIO: UNIVERSIDADE FEDERAL DE ALFENAS / UNIFAL-MG CNPJ: 17.879.859/0001-15	TIPO DE PROJETO: PROJETO BÁSICO		
CONTEÚDO DA PRANCHA: PROJETO SANITÁRIO DO BLOCO DE CLÍNICA - PISO 2 (NÍVEL +4,24)			
ASSINATURAS: PROPRIETÁRIO: UNIVERSIDADE FEDERAL DE ALFENAS / UNIFAL-MG CNPJ: 17.879.859/0001-15 RESPONSÁVEL TÉCNICO: RICARDO LAGUARDIA JUSTEN DE ALMEIDA CREA: 228.803/D			
APROVAÇÕES:	ÁREAS:		
ESCALA: INDICADA	DATA: JULHO DE 2024	OBSERVAÇÕES: DECLARO QUE A APROVAÇÃO DO PROJETO NÃO IMPLICA, POR PARTE DA PREFEITURA, DO DIREITO DE PROPRIEDADE DO TERRENO, DIREITOS AUTORAIS RESERVADOS PELA LEI Nº 5988 DE REPRODUÇÃO PROIBIDA EM SEU TODO OU EM PARTES SEM A EXPRESSA AUTORIZAÇÃO DO AUTOR.	PRANCHA: 02/06
DESENHO: RICARDO LAGUARDIA JUSTEN DE ALMEIDA			