

NOTAS GERAIS

- OS MICTÓRIOS E AS BACIAS SANITÁRIAS SÃO ALIMENTADAS POR MEIO DO SISTEMA DE REAPROVEITAMENTO DE ÁGUA DE CHUVA, CONFORME A ABNT NBR 15527 (2019).

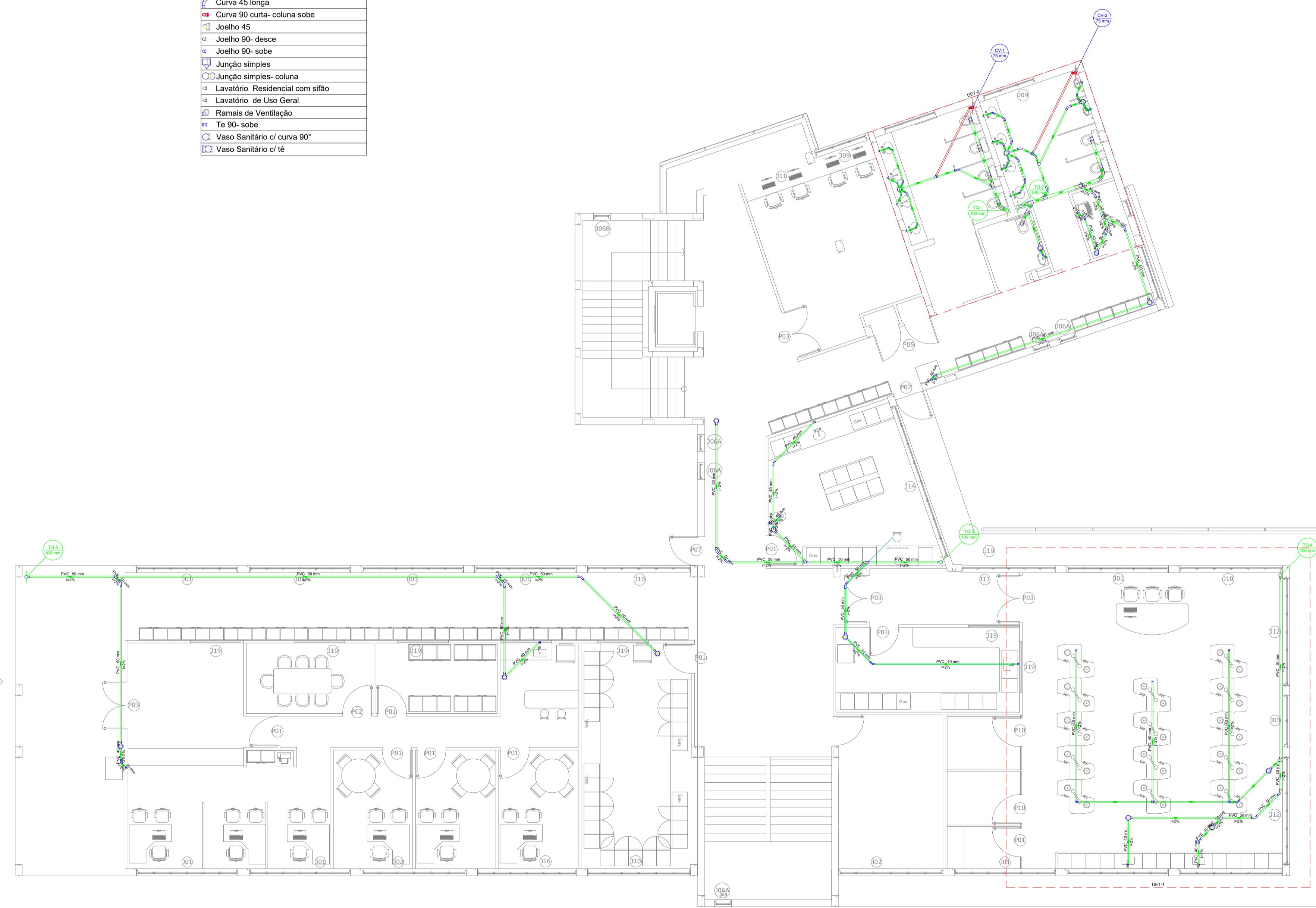
- TODOS OS PONTOS DE SAÍDA DE ESGOTO DEVEM SER PADRONIZADOS ENTRE 15 A 20 CM DO PISO.

- O TUBO DE ESGOTO ABAIXO DA BANCADA DO LABORATÓRIO MULTIUSUÁRIO ESTÁ POSICIONADO A 40 CM DO PISO.

- OS ESGOTOS DAS BANCADAS DE LABORATÓRIO E DAS CLÍNICAS DEVEM SER DIRECIONADOS À CAIXA DE DECANTAÇÃO DE GESSO, CONFORME O DETALHAMENTO INDICADO NO PROJETO DE ARQUITETURA.

Legenda de condutos - Piso 2	
Esgoto	
Ventilação	

Legenda - Piso 2	
	Bebedouro
	CAP bolsa lisa
	Caixa Sifonada
	Chuveiro Residencial
	Curva 45 Longa para Esgoto Sanitário
	Curva 45 longa
	Curva 90 curta- coluna sobe
	Joelho 45
	Joelho 90- desce
	Joelho 90- sobe
	Junção simples
	Junção simples- coluna
	Lavatório Residencial com sifão
	Lavatório de Uso Geral
	Ramais de Ventilação
	Tê 90- sobe
	Vaso Sanitário c/ curva 90°
	Vaso Sanitário c/ tê



Lista de materiais - Piso 2	
Esgoto	
PVC Acessórios	
Caixa sifonada 150x150x50	15 pç
Ralo sifonado alt. reg. saída 40 100 mm - 40 mm	1 pç
Sifão de copo p/ pia e lavatório 1" - 1.1/2"	17 pç
Válvula p/ lavatório e tanque 1"	17 pç
PVC Esgoto	
Anel de borracha 100mm - 4"	29 pç
50mm - 2"	60 pç
CAP bolsa lisa 40 mm	3 pç
Curva 45 longa 50 mm	16 pç
Curva 45 longa 40 mm	18 pç
Curva 90 curta 100 mm	3 pç
40 mm	20 pç
Joelho 45 100 mm	5 pç
40 mm	12 pç
50 mm	3 pç
Joelho 90 40 mm	4 pç
Joelho 90 c/anel p/ esgoto secundário 40 mm - 1.1/2"	19 pç
Junção simples 100 mm - 50 mm	7 pç
100 mm - 100 mm	3 pç
40 mm x 40 mm	1 pç
50 mm - 50 mm	8 pç
Luva simples 100 mm	9 pç
Tubo PVC ponta-bolsa c/ virola 100 mm - 4"	16.2 m
50 mm - 2"	70.65 m
Tubo rígido c/ ponta e bolsa soldável 40 mm	50.03 m
Tubo rígido c/ ponta lisa 100 mm - 4"	3.71 m
40 mm	19.76 m
50 mm - 2"	4.79 m
Tê 90 40 mm	2 pç
Tê sanitário 100 mm - 100 mm	4 pç
Vedação p/ saída de vaso sanitário 100 mm	7 pç
Ventilação	
PVC Esgoto	
Anel de borracha 50mm - 2"	12 pç
75mm - 3"	2 pç
Curva 90 curta 50 mm	2 pç
Joelho 45 50 mm	2 pç
Joelho 90 50 mm	2 pç
Junção invertida 75 mm x 50 mm	2 pç
Tubo rígido c/ ponta lisa 50 mm - 2"	7 m
75 mm - 3"	7.15 m
Tê sanitário 50 mm - 50 mm	2 pç

UNIVERSIDADE FEDERAL DE ALFENAS - UNIFAL-MG COORDENADORIA DE PROJETOS E OBRAS - CPO/Proplan	
CONTEÚDO: PROJETO HIDROSSANITÁRIO DO PRÉDIO "O" BLOCO DIDÁTICO	LOCAL DA OBRA: UNIDADE EDUCACIONAL SANTA CLARA
PROPRIETÁRIO: UNIVERSIDADE FEDERAL DE ALFENAS / UNIFAL-MG CNPJ: 17.879.859/0001-15	TIPO DE PROJETO: PROJETO BÁSICO
CONTEÚDO DA PRANCHA: PROJETO DE INSTALAÇÕES SANITÁRIAS DO BLOCO DIDÁTICO - PISO 1 (NÍVEL +0,50)	
ASSINATURAS: PROPRIETÁRIO: UNIVERSIDADE FEDERAL DE ALFENAS / UNIFAL-MG CNPJ: 17.879.859/0001-15	RESPONSÁVEL TÉCNICO: RICARDO LAGUARDIA JUSTEN DE ALMEIDA CREA: 228.803/D
APROVAÇÕES:	ÁREAS:
ESCALA: INDICADA	DATA: JULHO DE 2024
DESENHO: RICARDO LAGUARDIA JUSTEN DE ALMEIDA	OBSERVAÇÕES: DECLARO QUE A APROVAÇÃO DO PROJETO NÃO IMPLICA POR PARTE DA PREFEITURA DO DIREITO DE PROPRIEDADE DO TERRENO. DIREITOS AUTORAIS RESERVADOS PELA LEI Nº 5988 DE REPRODUÇÃO PROIBIDA EM SEU TODO OU EM PARTES SEM A EXPRESSA AUTORIZAÇÃO DO AUTOR.
	PRANCHA: 15/22