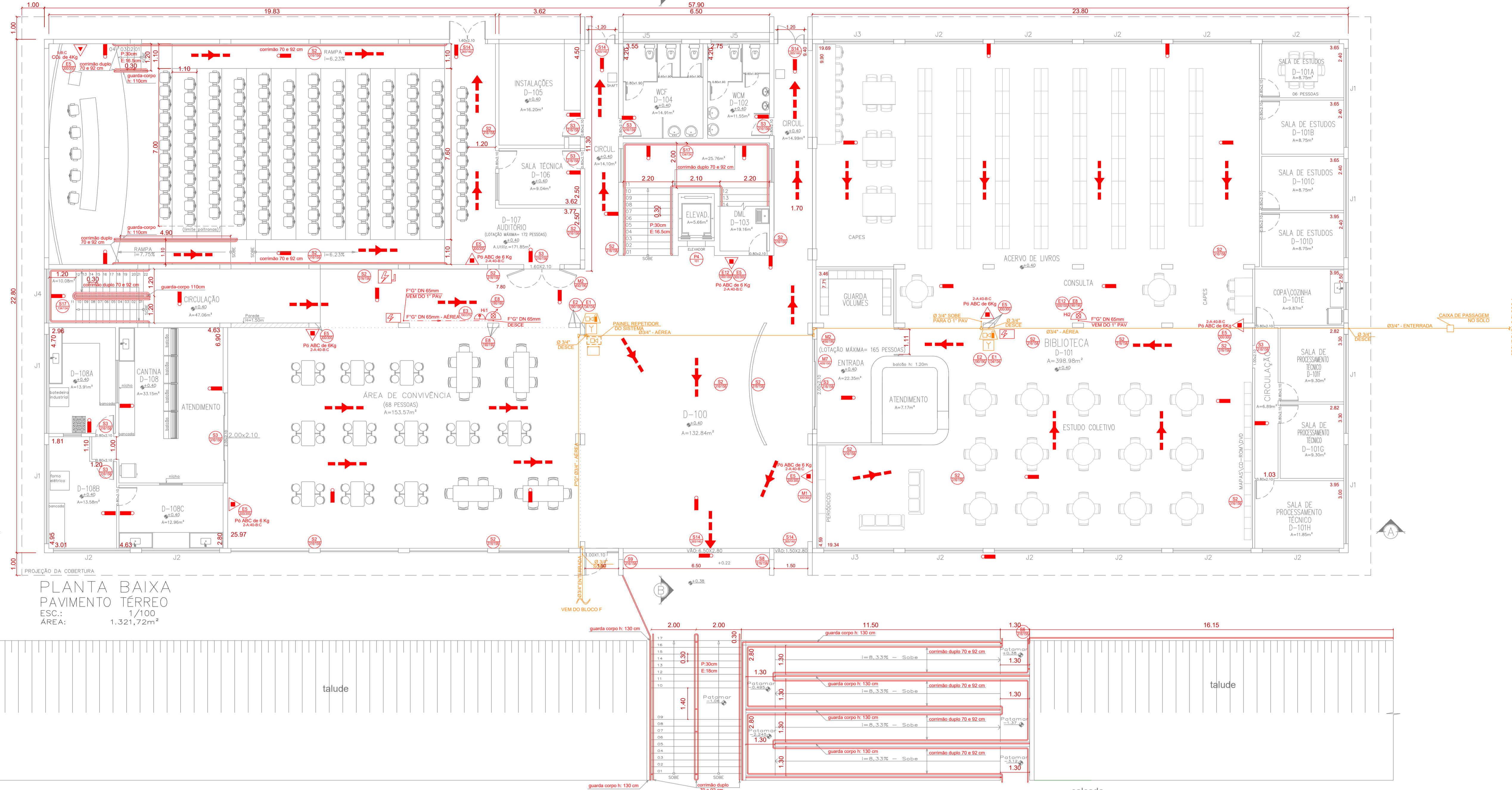
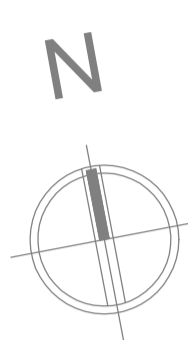


AV. CELINA OTTONI FERREIRA

RUA ADALBERTO D'ANGELO



PLANTA BAIXA PAVIMENTO TERREO ESC.: 1/100 AREA: 1.321,72m²

"RUA 03"

QUADRO DE LEGENDA	
SYMBOL/ICONE DE PROJETO	SIGNIFICADO
2	EXTINTOR PORTATIL, CARGA DE DIÓXIDO DE CARBONO (CO2)
30	EXTINTOR PORTATIL, CARGA DE ÁGUA
30	EXTINTOR PORTATIL, CARGA DE FÓSFORO
7	HORINTE SIMPLES
8	AVANÇADO SONORO E VISUAL DO SISTEMA DE ALARME
11	ACIONADOR MANUAL DO SISTEMA DE ALARME
1	CENTRAL DO SISTEMA DE ALARME
1	PARALELO REPTOR DO SISTEMA
1	BATERIA DO SISTEMA DE ALARME
2	ACIONADOR MANUAL DA BATERIA DE BATERIA
2	BATERIA DE BATERIA
1	PARALELO DE COMANDO E SINALIZAÇÃO BATERIA DE BATERIA
136	PONTO DE ILUMINAÇÃO DE EMERGENCIA
1	BARRA ANTI-PANICO
1	CHAVE ELÉTRICA PRINCIPAL
1	CHAVE ELÉTRICA RESERVA
8	QUADRO DE DISTRIBUIÇÃO DE LUZ (QDL)
1	SALA FINAL DA NOTA DE FUGA
1	REATOR DE VENTILADOR DE EXHAUSTÃO COLOCADO NA SALA DE LOCALIZAÇÃO COM CANTO PARA EXHAUSTÃO DE FUMOS DO CAMPUS

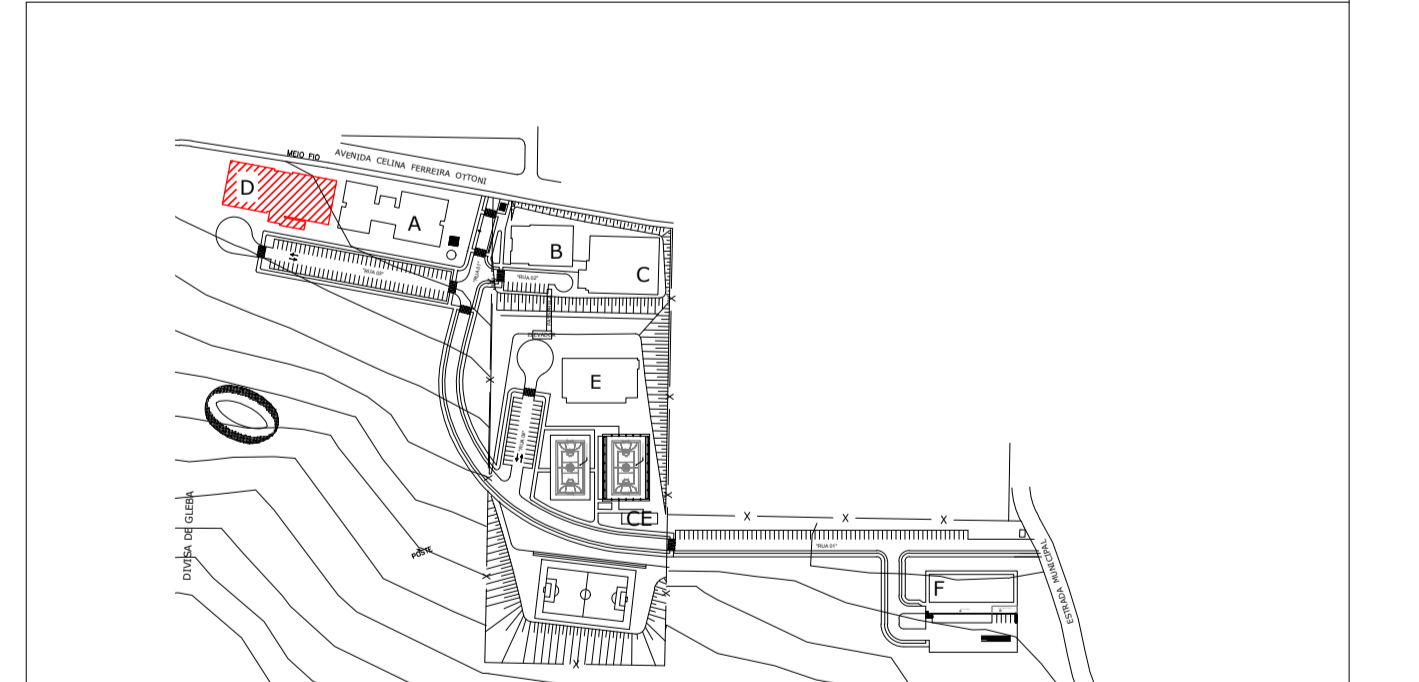
SISTEMA DE HIDRANTES	
LEGENDA	DESCRIÇÃO
	HIDRANTE SIMPLES
	TUB. ENTERRADA DE HIDRANTE EM AÇO SCH-40
	TUB. AREA DE HIDRANTE EM AÇO SCH-40

DETEÇÃO E ALARME	
LEGENDA	DESCRIÇÃO
	AVISADOR SONORO E VISUAL
	ACIONADOR MANUAL DO SISTEMA DE DETECÇÃO E ALARME
	CENTRAL DE DETECÇÃO E ALARME
	ELETRÔNICO DE FUMO SALVAMENTO CLASSE MDCIA COM ÁREA DE FUGA INTERNA DO COZINHA
	CONDULETE DE ALUMINIO S/COZINHA
	AVISADOR SONORO
	BATERIA DO SISTEMA DE ALARME

COMPARTIMENTAÇÃO	
LEGENDA	DESCRIÇÃO
	PARDE COMPARTIMENTADA

QUADRO DE PLACAS DE SINALIZAÇÃO DE SEGURANÇA						
CONFORME NBR 13.534-1, 13.534-2 E 13.534-3						
COD	FORMA E DIMENSÃO	SIMBOLOGIA	FORMA E COR	APLICAÇÃO	PLACAS	SIGNIFICADO
1	S1			Indicação do sentido proposto ou direção de saída de emergência	S1	SALIDA DE EMERGENCIA
29	S2			Indicação do sentido proposto ou direção de saída de emergência	S2	SALIDA DE EMERGENCIA
30	S2			Indicação do sentido proposto ou direção de saída de emergência	S2	SALIDA DE EMERGENCIA
37	S3			Indicação do sentido proposto ou direção de saída de emergência	S3	SALIDA DE EMERGENCIA
1	S6			Indicação do sentido de saída de emergência	S6	SALIDA DE EMERGENCIA
4	S8			Indicação do sentido de saída de emergência	S8	ESCALADA DE EMERGENCIA
6	S9			Indicação do sentido de saída de emergência	S9	ESCALADA DE EMERGENCIA
5	S14			Indicação do sentido de emergência	S14	SALIDA DE EMERGENCIA
5	S17			Indicação do pavimento, no caso de edifício (seta)	S17	NÚMERO PAVIMENTO
8	E1			Indicação do local de instalação do alarme de incêndio	E1	ALARME SONORO
11	E2			Ponto de acionamento de alarme de incêndio	E2	COMANDO MANUAL DE ALARME
2	E3			Ponto de acionamento de alarme de incêndio	E3	COMANDO MANUAL DA BATERIA DE BATERIA
37	E5			Indicação de localização de extintores de incêndio	E5	EXTINTOR DE INCÊNDIO
7	E8			Indicação do objeto de manobra do alarme com seu laboratório no seu interior	E8	AVISOS DE MANOBRA E MANEIO
1	E12			Indicação para evitar a instalação de equipamentos de controle e controle e alarme, para evitar a sua instalação	E12	PROIBIÇÃO DE SINALIZAÇÃO CONTRA A INSTALAÇÃO DE EQUIPAMENTOS DE CONTROLE E ALARME
1	M1			Indicação dos sistemas de proteção contra incêndio	M1	INDICAÇÃO DOS SISTEMAS DE PROTEÇÃO CONTRA INCÊNDIO
4	M2			Indicação dos sistemas de proteção contra incêndio	M2	PROIBIÇÃO DA COLOCAÇÃO DE MATERIAIS COMBUSTÍVEIS E INFLAMMÁVEIS
1	M7			Indicação dos sistemas de proteção contra incêndio	M7	ESTA PORTA PERMANECE ABERTA DURANTE TODO O FUNCIONAMENTO
4	P4			Indicação dos sistemas de proteção contra incêndio	P4	PROIBIÇÃO DE USAR ESTABELECIMENTO DE CASO DE INCÊNDIO

QUADRO DE ÁREAS	
1º PAVIMENTO	1.321,72 m²
2º PAVIMENTO	1.321,72 m²
3º PAVIMENTO	231,56 m²
4º PAVIMENTO	86,54 m²
ÁREA TOTAL CONSTRUÍDA	4.263,54 m²



PROJETO DE PREVENÇÃO E COMBATE A INCÊNDIO

PROPRIETÁRIO: UNIVERSIDADE FEDERAL DE ALFENAS - CAMPUS VARGINHA

LOCAL: AVENIDA CELINA FERREIRA OTTONI, 4000, PADRE VITOR, VARGINHA / MG

REVISÃO: R00 DATA: _____

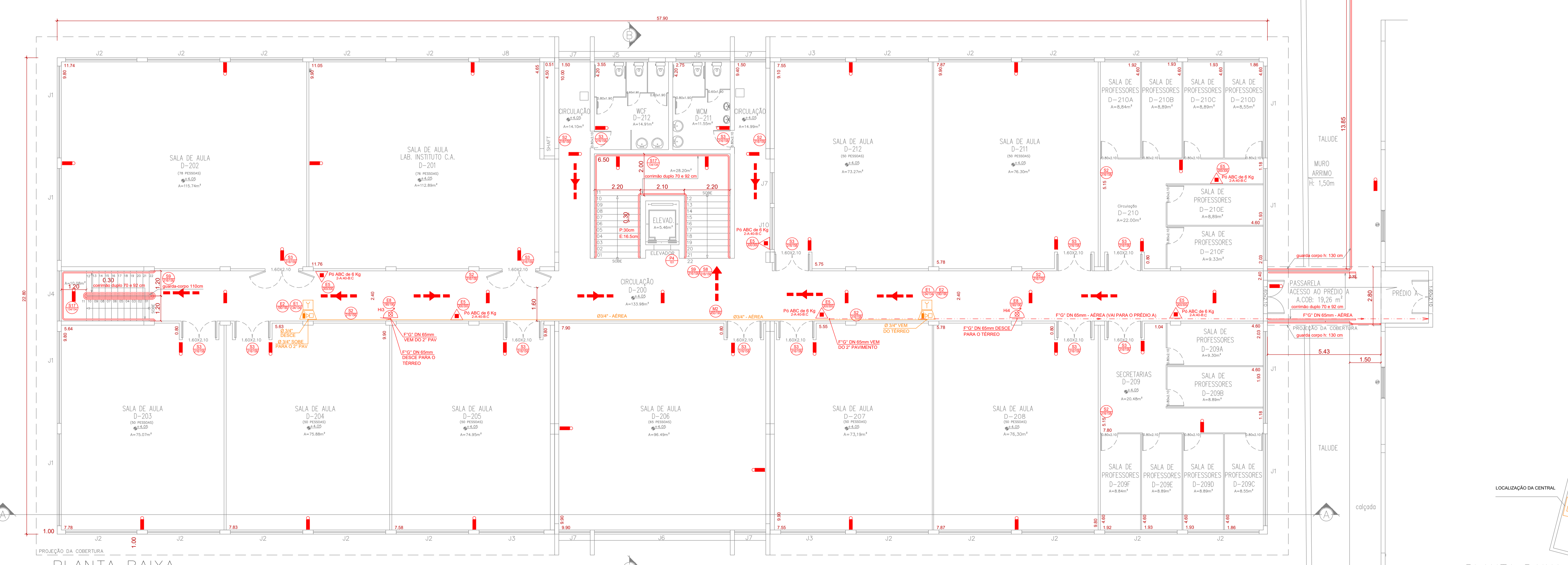
ÁREAS: QUADRO DE ÁREAS

TERRENO	136.318,91 m²
1º PAVIMENTO	1.321,72 m²
2º PAVIMENTO	1.321,72 m²
3º PAVIMENTO	231,56 m²
4º PAVIMENTO	86,54 m²
ÁREA TOTAL CONSTRUÍDA	4.263,54 m²

PRANCHA: PRÉDIO D - PLANTA BAIXA TÉRREO E 1º PAVIMENTO

RESP. TÉCNICO: JOSÉ MÁRIO BARBOSA ALVES CREA: ASS2525 FONE: (051) 3701-9170

PROJETISTA: JOSÉ ALVES@UNIFAL-MG.EDU.BR DATA: FEVER/2023 ESCALA: INDICADA PRANCHA: 10/18



PLANTA BAIXA 1º PAVIMENTO ESC.: 1/100 AREA: 1.321,72m²

PLANTA BAIXA GUARITA (ENTRADA PRINCIPAL) ESC.: 1/100

LEGENDA	DESCRIÇÃO
	Parede de alvenaria
	Parede de gesso acartonado
	Divisoria naval

NOTAS G.P.P.

Os requisitos devem ser instalados em áreas que permitam a circulação de ar, com os distanciamientos abaixo relacionados:

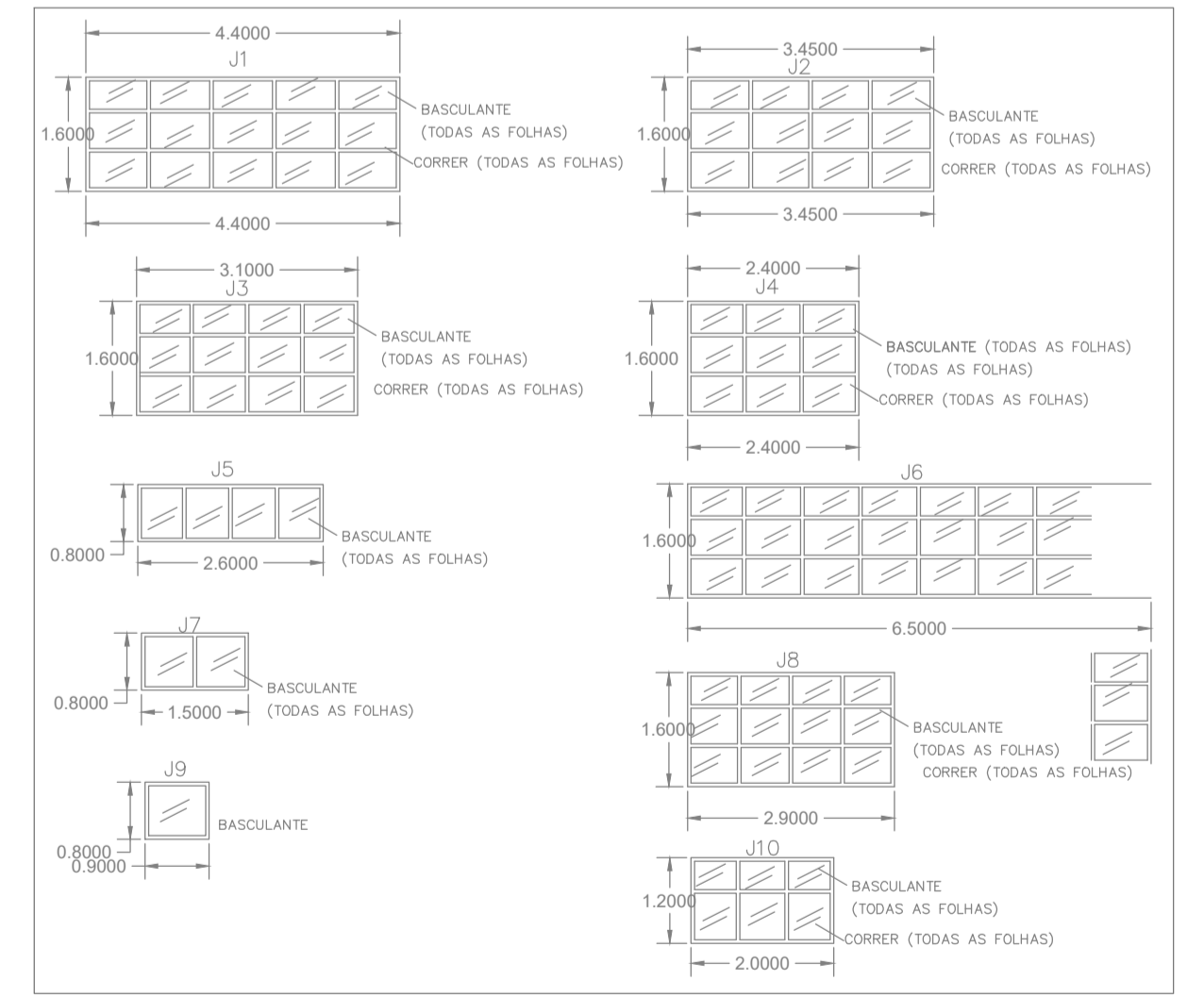
a) 1,5m de altura;

b) 3,0m de frente de grade;

c) 0,2m de distância de ar condicionado e poço de ventilação;

d) 0,2m de distância de ar condicionado e poço de ventilação;

e) 3,0m de distância de ar condicionado e poço de ventilação, caso esteja de ar condicionado e poço de ventilação, caso esteja de ar condicionado e poço de ventilação.



NOTA 1: TODAS AS PORTAS DAS SALAS COM CAPACIDADE ACIMA DE 50 PESSOAS E QUE DÃO ACESSO A CIRCULAÇÃO DEVERÃO ABRIR NO SENTIDO DE SAÍDA.

NOTA 2: Conforme IT 01 9ª edição - Anexo E - Item E-4 Definição da área total para fins de projeção de medidas de segurança. Sub-Item E.4.7 Não serão computadas para definição da área total, tampouco para definição e implementação das medidas de segurança contra incêndio e pânico, as seguintes áreas cobertas: Alíneas "a" a "h".

NOTA 3: Conforme IT 01 9ª edição - Anexo A - Tabela 5 Divisão E-1: Controle de Materiais de Acabamento e de Revestimento; Nota: 3 - Exigido nos auditórios com previsão de população superior a 200 pessoas.

NOTA 4: As Populações máximas consideradas para as salas de aula do 1º pavimento, foram calculadas conforme IT 08 2ª edição, Item 5.3 "Cálculo da população". Devido a limitação máxima de 300 pessoas no 1º pavimento, fica limitada a população de 27 pessoas por sala de aula, quando todas estiverem sendo utilizadas.