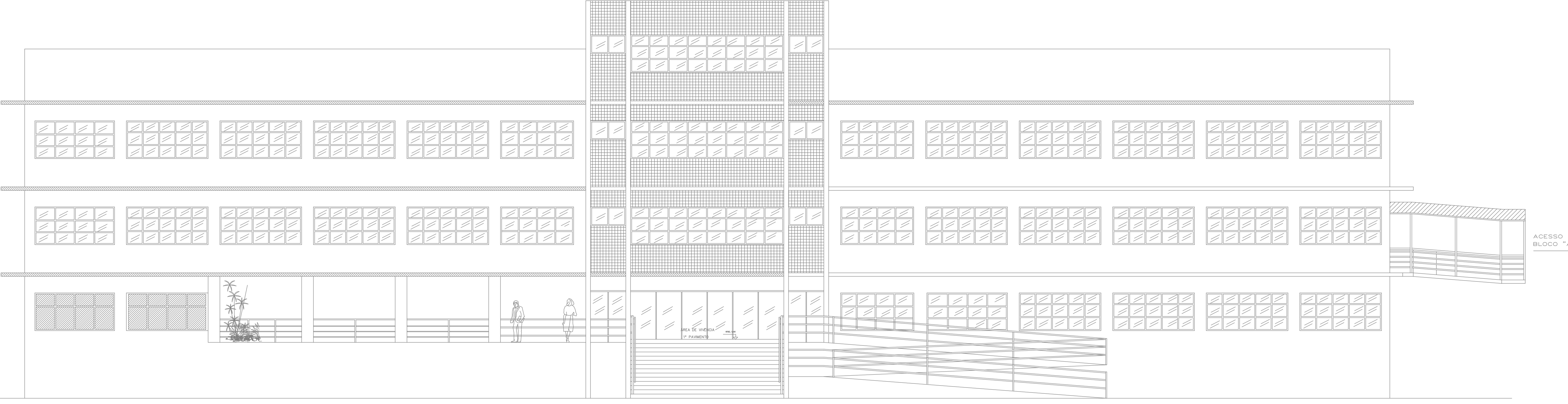


PLANTA BAIXA
4º PAVIMENTO
ESC.: 1/100
ÁREA: 86,54m²



CORTE AA
ESC.: 1/100



FACHADA FRONTAL
ESC.: 1/100

FACHADA FRONTAL
ESCALA: 1:100

QUADRO DE LEGENDA	
SÍMBOLOGIA DE PROJETO	SIGNIFICADO
[Symbol]	EXTINTOR PORTÁTIL, CARGA DE DIÓXIDO DE CARBONO (CO2)
[Symbol]	EXTINTOR PORTÁTIL, CARGA D'ÁGUA
[Symbol]	EXTINTOR PORTÁTIL, CARGA DE FÓSFORO
[Symbol]	EXTINTOR PORTÁTIL, CARGA DE PÓ
[Symbol]	HIDRANTE SIMPLES
[Symbol]	REDETORES RECOLHE-EM VÁLVULA DE RETENÇÃO
[Symbol]	AVISADOR SONORO E VISUAL DO SISTEMA DE ALARME
[Symbol]	ACIONADOR MANUAL DO SISTEMA DE ALARME
[Symbol]	CONTROLO DO SISTEMA DE ALARME
[Symbol]	PAINEL RECEPTOR DO SISTEMA
[Symbol]	BATERIA DO SISTEMA DE ALARME
[Symbol]	ACIONADOR MANUAL DA BOMBA DE INCÊNDIO
[Symbol]	BOMBA DE INCÊNDIO
[Symbol]	PAINEL DE COMANDO E SINALIZAÇÃO DA BOMBA DE INCÊNDIO
[Symbol]	RESERVA DE INCÊNDIO
[Symbol]	PORTO DE ILUMINAÇÃO DE EMERGENÇA
[Symbol]	BARRA ANTI-PÂNICO
[Symbol]	CHAVE ELÉTRICA PRINCIPAL
[Symbol]	CHAVE ELÉTRICA SECUNDÁRIA
[Symbol]	QUADRO DE DISTRIBUIÇÃO DE LUZ (QDL)
[Symbol]	DIREÇÃO DO FLUXO DA ROTA DE FUGA
[Symbol]	SINAL FINAL DA ROTA DE FUGA
[Symbol]	REDETORES VENTILADOS EM POSIÇÃO COLOCADOS NA PLANTA DE LOCAÇÃO/IMPLANTAÇÃO DO CABELO DESEJADO NA PLANTA DE LOCAÇÃO/IMPLANTAÇÃO DO CAMPUS SEDE
[Symbol]	CONTROLO DE SUP

SISTEMA DE HIDRANTES	
LEGENDA	DESCRIÇÃO
[Symbol]	HIDRANTE SIMPLES
[Symbol]	TUB. ENTERRADA DE HIDRANTE EM AÇO SCH-40
[Symbol]	TUB. AÉREA DE HIDRANTE EM AÇO SCH-40

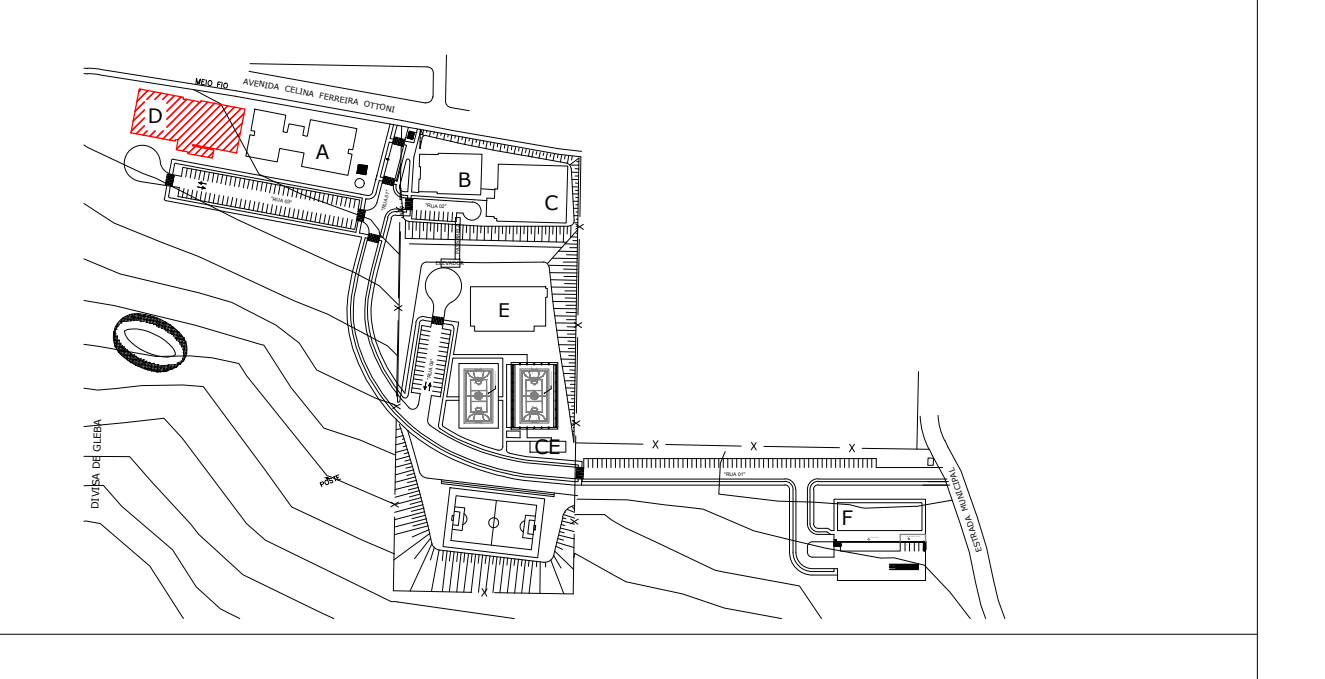
DETECÇÃO E ALARME	
LEGENDA	DESCRIÇÃO
[Symbol]	AVISADOR SONORO E VISUAL
[Symbol]	ACIONADOR MANUAL DO SISTEMA DE DETECÇÃO E ALARME
[Symbol]	CENTRAL DE DETECÇÃO E ALARME
[Symbol]	ELETRÓTIPO DE FERRO GALVANIZADO, CLASSE MÉDIA COM ÁREA DE FOLGA MÍNIMA DE 20%
[Symbol]	CONSULTELE EM ALUMÍNIO SÚCIO
[Symbol]	AVISADOR SONORO
[Symbol]	BATERIA DO SISTEMA DE ALARME

COMPARTIMENTAÇÃO	
LEGENDA	DESCRIÇÃO
[Symbol]	PARDE COMPARTIMENTADA

QUADRO DE PLACAS DE SINALIZAÇÕES DE SEGURANÇA					
CONFORME NBR: 13.434-1, 13.434-2 E 13.434-3					
ÍDIO	FORMA E DIMENSÕES	SÍMBOLOGIA	APLICAÇÃO	PLACAS	SIGNIFICADO
S1	100x100	[Symbol]	Indicação do sentido permitido ou proibido de uma via de emergência	[Symbol]	SALA DE EMERGENÇA
S2	100x100	[Symbol]	Indicação do sentido permitido ou proibido de uma via de emergência	[Symbol]	SALA DE EMERGENÇA
S2	100x100	[Symbol]	Indicação do sentido permitido ou proibido de uma via de emergência	[Symbol]	SALA DE EMERGENÇA
S3	100x100	[Symbol]	Indicação de uma saída de emergência e de uma via de emergência	[Symbol]	SALA DE EMERGENÇA
S8	100x100	[Symbol]	Indicação do sentido de fuga por escadas	[Symbol]	ESCALADA DE EMERGENÇA
S9	100x100	[Symbol]	Indicação do sentido de fuga por escadas	[Symbol]	ESCALADA DE EMERGENÇA
S14	100x100	[Symbol]	Indicação de saída de emergência	[Symbol]	SALA DE EMERGENÇA
S17	100x100	[Symbol]	Indicação do pavimento, no interior da escada (quartar)	[Symbol]	NÚMERO DO PAVIMENTO
E1	100x100	[Symbol]	Indicação do local de instalação do alarme de incêndio	[Symbol]	ALARME SONORO
E2	100x100	[Symbol]	Ponto de acionamento de alarme de incêndio	[Symbol]	COMANDO MANUAL DO ALARME
E3	100x100	[Symbol]	Ponto de acionamento de bomba de incêndio	[Symbol]	COMANDO MANUAL DA BOMBA DE INCÊNDIO
E5	100x100	[Symbol]	Indicação de localização das extintores de incêndio	[Symbol]	EXTINTOR DE INCÊNDIO
EB	100x100	[Symbol]	Indicação do alarme de incêndio de incêndio com ou sem laboratório no seu interior	[Symbol]	APROX. DE HANDEBOLA E HANDEBOLA
E12	100x100	[Symbol]	Indicação para evitar a instalação de equipamentos de cozinha e lavatório e banheira, para evitar a sua obstrução	[Symbol]	INDICAÇÃO DE RESTRIÇÃO DE INSTALAÇÃO DE EQUIPAMENTOS DE COZINHA, LAVATÓRIOS E BANHEIRAS
M1	100x100	[Symbol]	No entrada principal da edificação, sistema de proteção contra incêndio	[Symbol]	INDICAÇÃO DO SISTEMA DE PROTEÇÃO CONTRA INCÊNDIO INSTALADO EM ENTRADA PRINCIPAL DA EDIFICAÇÃO
M2	100x100	[Symbol]	Nas entradas principais das recintos de maior risco	[Symbol]	INDICAÇÃO DA CATEGORIA MÁXIMA ADOTADA NO QUADRO DE RISCO DE FUMOS DE FUGA
M7	100x100	[Symbol]	Nas entradas principais das estabelecimentos	[Symbol]	ESTA PORTA PERMANECE ABERTA CONTRA FUMOS DE FUGA
P4	100x100	[Symbol]	Nas saídas de emergência, para evitar a sua obstrução	[Symbol]	PROIBIDO UTILIZAR EQUIPAMENTOS DE CASO DE INCÊNDIO

QUADRO DE ÁREAS	
TERRENO	ÁREA
PAV. TERRENO	135.318,91 m²
1º PAVIMENTO	1.321,72 m²
2º PAVIMENTO	1.321,72 m²
3º PAVIMENTO	231,64 m²
4º PAVIMENTO	86,54 m²
ÁREA TOTAL CONSTRUÍDA	4.283,34 m²

LEGENDA	
LEGENDA	DESCRIÇÃO
[Symbol]	Parede de alvenaria
[Symbol]	Parede de gesso acartonado
[Symbol]	Divisória naval



PROJETO DE PREVENÇÃO E COMBATE A INCÊNDIO

PROPRIETÁRIO: UNIVERSIDADE FEDERAL DE ALFENAS - CAMPUS VARGINHA	
LOCAL: AVENIDA CELINA FERREIRA OTTONI, 4000, PADRE VITOR, VARGINHA / MG	
REVISÃO: R00	DATA:
QUADRO DE ÁREAS	
TERRENO	135.318,91 m²
PAV. TERRENO	1.321,72 m²
1º PAVIMENTO	1.321,72 m²
2º PAVIMENTO	231,64 m²
4º PAVIMENTO	86,54 m²
ÁREA TOTAL CONSTRUÍDA	4.283,34 m²
PRANCHA: PRÉDIO D - PLANTA BAIXA 4º PAVIMENTO, CORTE E FACHADA	
RESP. TÉCNICO: JOSÉ MÁRIO BARBOSA ALVES	CREA: A532526
PROJETISTA: JOSÉ MÁRIO BARBOSA ALVES	PRANCHA: (DS) 3701-9170
EMAIL: JOSE.ALVES@UNIFAL-MG.EDU.BR	DATA: FEV/2023
	ESCALA: INDICADA
	12 / 18

OBS: - OS DETALHES QUE NÃO ESTÃO REPRESENTADOS NO PRESENTE PRÉDIO PODERÃO SER OBSERVADOS NA PRANCHA DOS DETALHES EM GERAL. PRANCHA DOS DETALHES EM GERAL A SEREM OBSERVADA: 11110

- A PLANTA DE LOCAÇÃO/IMPLANTAÇÃO DO PRESENTE PRÉDIO PODE SER OBSERVADA NA PLANTA DE LOCAÇÃO/IMPLANTAÇÃO GERAL.

NOTA 1: TODAS AS PORTAS DAS SALAS COM CAPACIDADE ACIMA DE 50 PESSOAS E QUE DÃO ACESSO À CIRCULAÇÃO DEVERÃO ABRIR NO SENTIDO DE TRÂNSITO DE SAÍDA.

NOTA 2: Conforme IT 01 09ª edição - Anexo E - Item E-4 Definição da área total para fins de projeção de medidas de segurança; Sub-item E.4.7 Não serão computadas para definição da área total, tampouco para definição e implementação das medidas de segurança contra incêndio e pânico, as seguintes áreas cobertas: Alíneas "a" a "h".

NOTA 3: Conforme IT 01 09ª edição - Anexo A - Tabela 5 Divisão E-1; Controle de Materiais de Acabamento e de Revestimento; Nota: 3 - Exigido nos auditórios com previsão de população superior a 200 pessoas.

OBS: O HIDRANTE H10, ASSEGURA A PROTEÇÃO DO 4º PAVIMENTO, TANTO NO CÁLCULO DA CARGA QUANTO NO COMPRIMENTO DO CARRINHAMENTO MÁXIMO ESTABELECIDO NA TABELA 2 DA IT 17.1ª EDIÇÃO - ANEXO D.