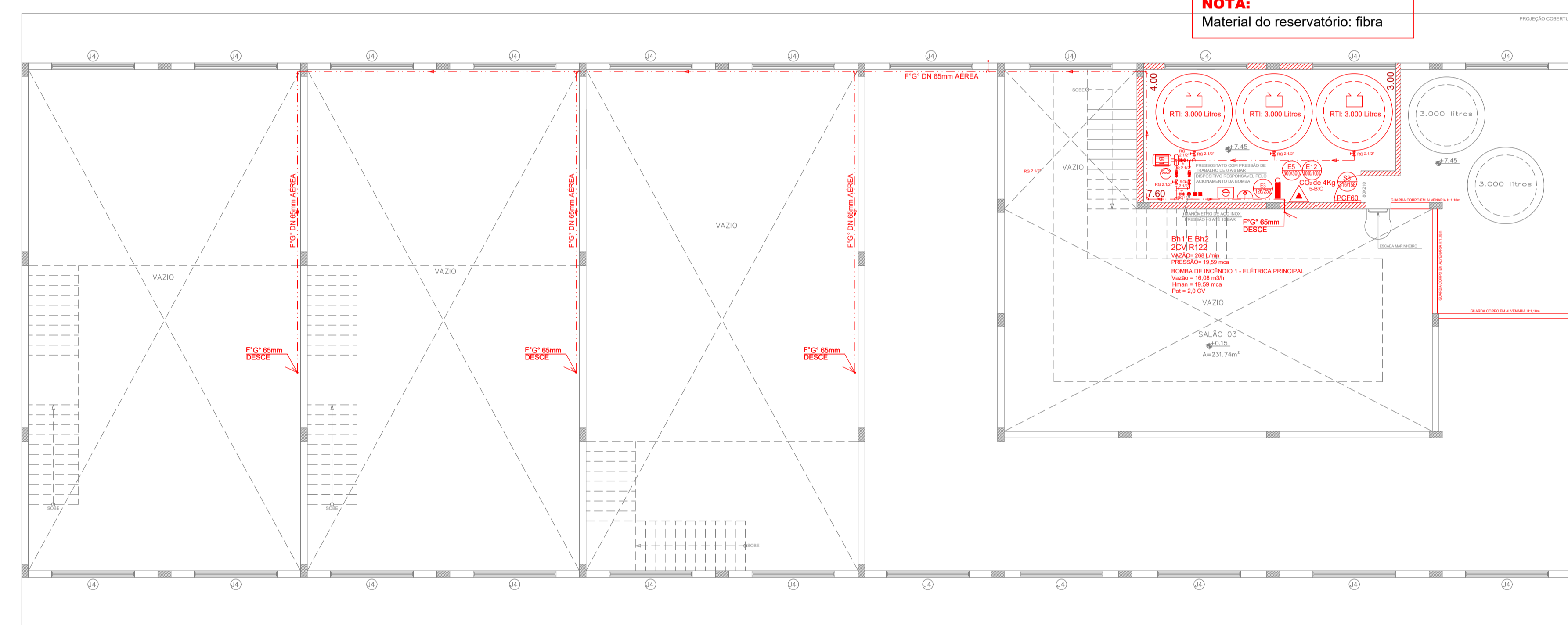
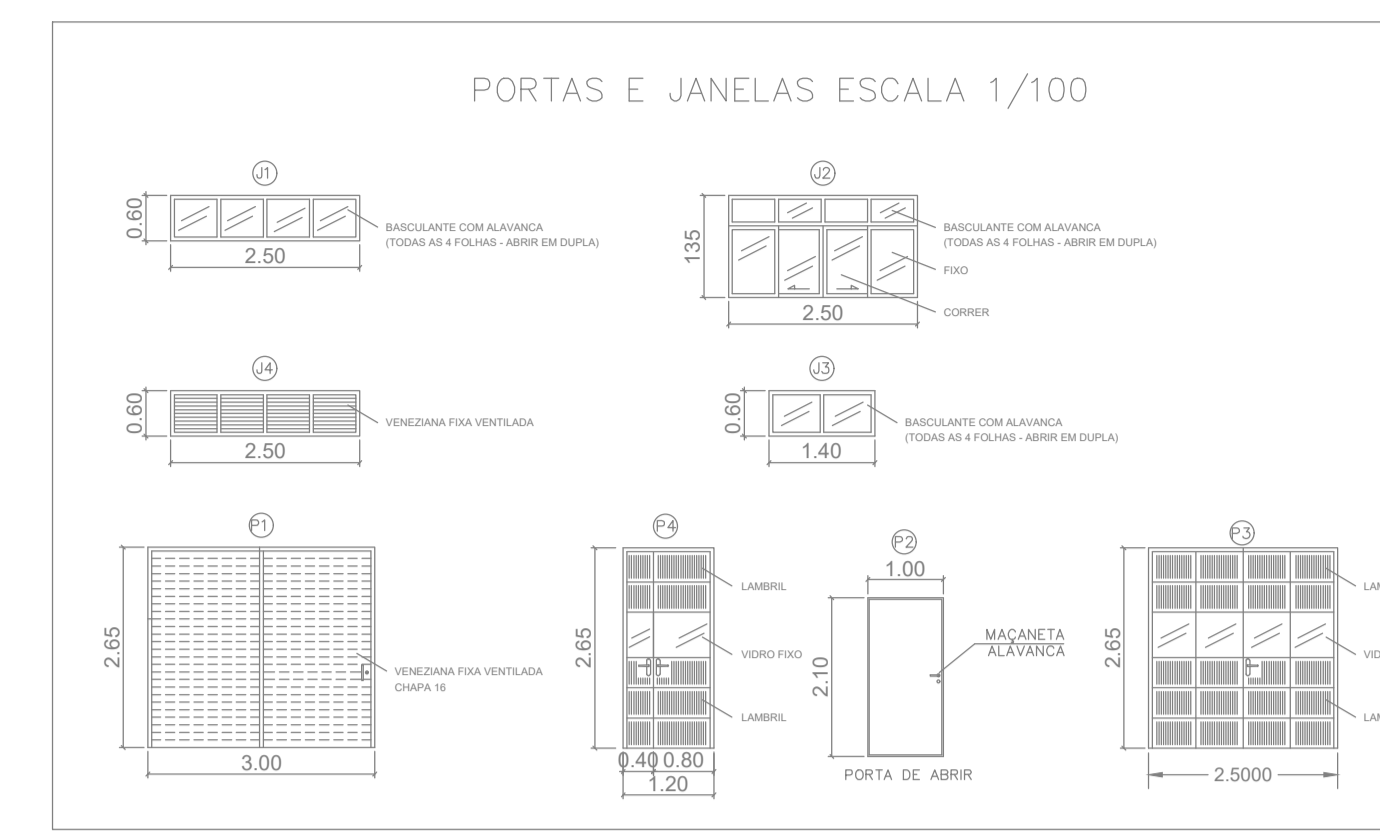
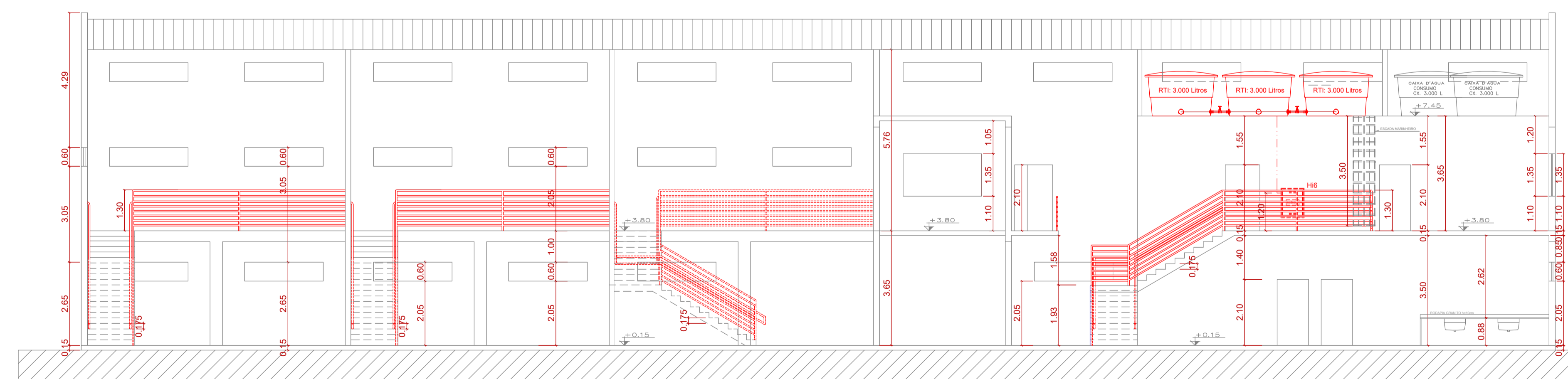


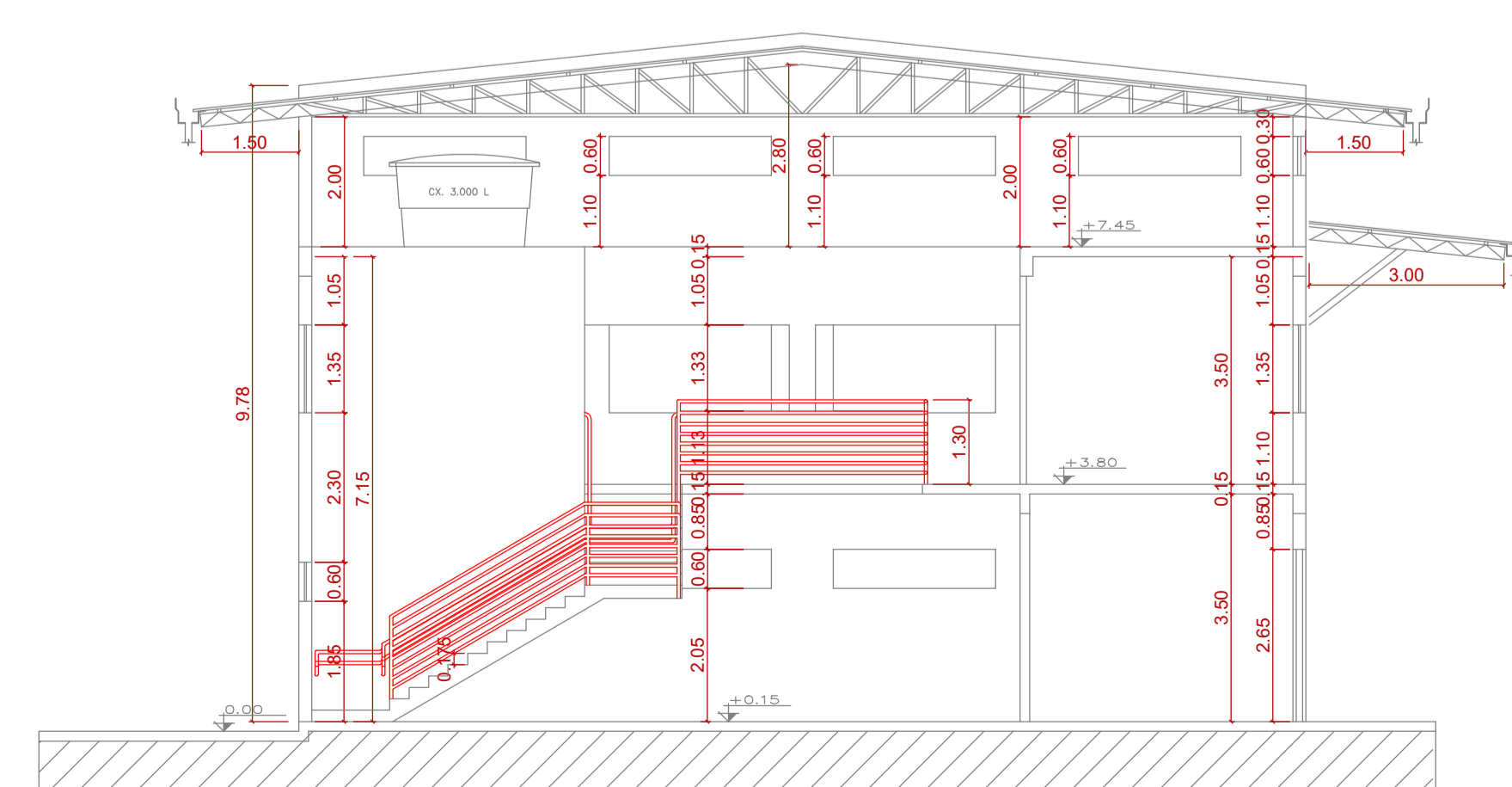
PLANTA BAIXA 1º PAVIMENTO
ESC.: 1/100
ÁREA: 490,47m²



PLANTA BAIXA CASA DE BOMBAS/RTI
ESC.: 1/100
ÁREA: 34,98m²



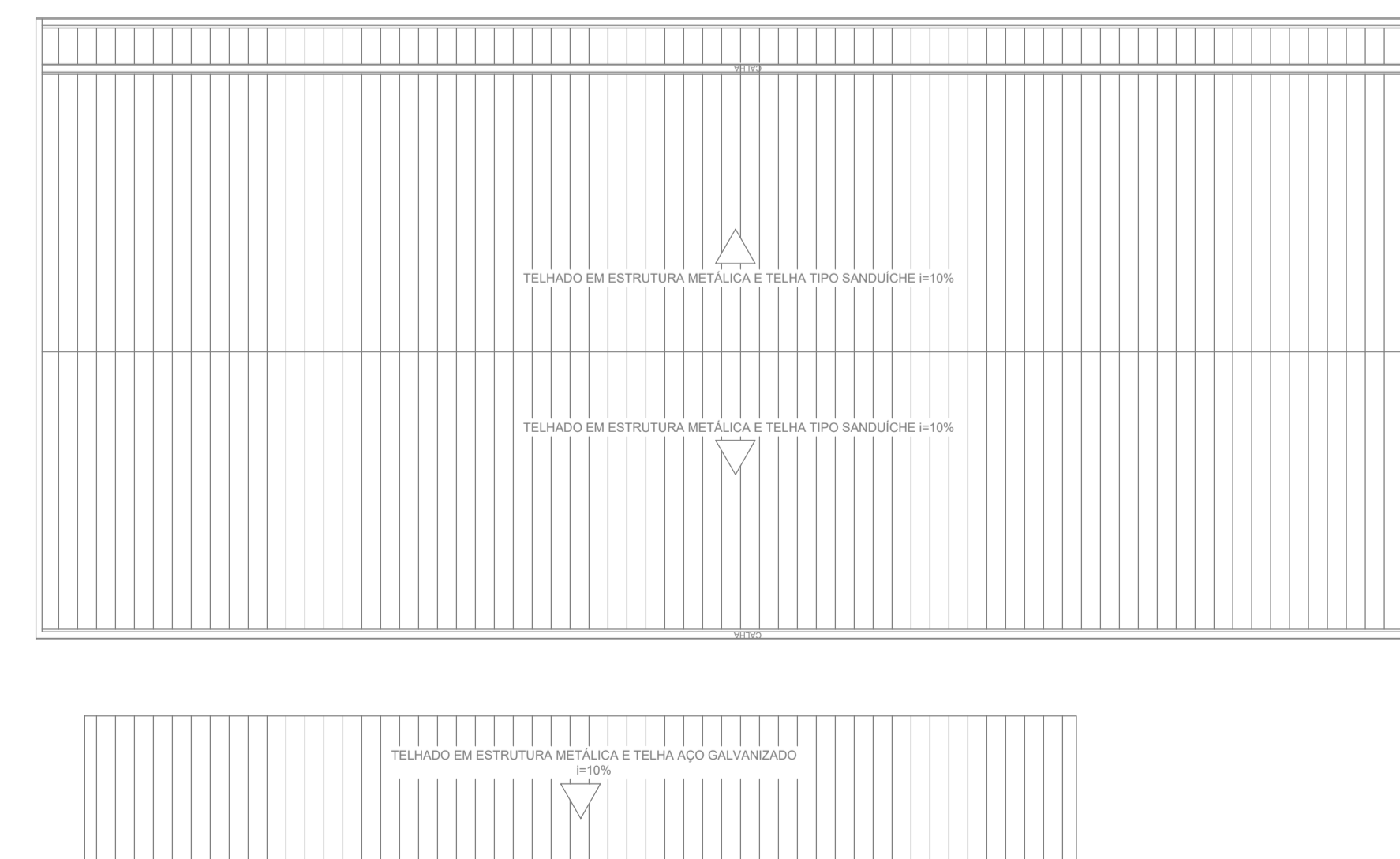
CORTE AA
ESC.: 1/100



CORTE BB
ESC.: 1/100



PLANTA BAIXA
GUARITA (ENTRADA PRINCIPAL)
ESC.: 1/100



PLANTA DE COBERTURA
ESC.: 1/200

QUADRO DE LEGENDA	
SÍMBOLO DE PROJETO	SIGNIFICADO
	EXTINTOR PORTÁTIL, CARGA DE DIÓXIDO DE CARBONO (CO2)
	EXTINTOR PORTÁTIL, CARGA DE ÁGUA
	EXTINTOR PORTÁTIL, CARGA DE FÓSFORO
	EXTINTOR PORTÁTIL, CARGA DE PÓ
	HOMENS EMERGÊNCIA
	MESESORES DE RECULADO EM ALUMÍNIO DE REFORÇO
	AVISADOR SONORO E VISUAL DO SISTEMA DE ALARME
	ACIONADOR MANUAL DO SISTEMA DE ALARME
	CENTRAL DO SISTEMA DE ALARME
	PAINEL DE REFORÇO DO SISTEMA
	BATERIA DO SISTEMA DE ALARME
	ACIONADOR MANUAL DA BOMBA DE INCÊNDIO
	BOMBA DE INCÊNDIO
	PAINEL DE COMANDO E SINALIZAÇÃO DA BOMBA DE INCÊNDIO
	RESERVA DE INCÊNDIO
	PORTO DE ILUMINAÇÃO DE EMERGÊNCIA
	BARRA ANTI-PÂNICO
	CHAVE ELÉTRICA PRINCIPAL
	CHAVE ELÉTRICA SECUNDÁRIA
	QUADRO DE DISTRIBUIÇÃO DE LUZ (QDL)
	DIREÇÃO DO FLUXO DA ROTA DE FUGA
	SADA FINAL DA ROTA DE FUGA
	MEMBROS DE FORÇA EM EMPENHAMENTO LOCALIZADOS NA PLANTA DE LOCALIZAÇÃO DO CABELO DE FUGA (PLANTA DE LOCALIZAÇÃO DO CAMPUS DESE)

SISTEMA DE HIDRANTES	
LEGENDA	DESCRIÇÃO
	HIDRANTE SIMPLES
	TUB. ENTERRADA DE HIDRANTE EM AÇO SCH-40
	TUB. AÉREA DE HIDRANTE EM AÇO SCH-40

DETECÇÃO E ALARME	
LEGENDA	DESCRIÇÃO
	AVISADOR SONORO E VISUAL
	ACIONADOR MANUAL DO SISTEMA DE DETECÇÃO E ALARME
	CENTRAL DE DETECÇÃO E ALARME
	ELETRÓDUTO DE FERRO GALVANIZADO CLASSE MÉDIA COM ANEL DE FUGA INTERNA DE 10%
	CONDULETE EM ALUMÍNIO SÚCIO
	AVISADOR SONORO
	BATERIA DO SISTEMA DE ALARME

COMPARTIMENTAÇÃO	
LEGENDA	DESCRIÇÃO
	PORTA CORTA FOGO P-40
	PAREDE COMPARTIMENTADA

QUADRO DE ÁREAS	
TERRENO	135.318,91 m²
PAV. TERREO (EDIFÍCIO)	867,85 m²
PAV. TERREO (ESTACIONAM.)	166,32 m²
TOTAL PAV. TERREO	1.033,97 m²
1º PAVIMENTO/MEZANINOS	517,41 m²
CASA DE BOMBAS - RTI	34,98 m²
ÁREA TOTAL CONSTRUÍDA	1.566,36 m²

LEGENDA	
	Parede de alvenaria
	Parede de gesso acartonado
	Divisória naval

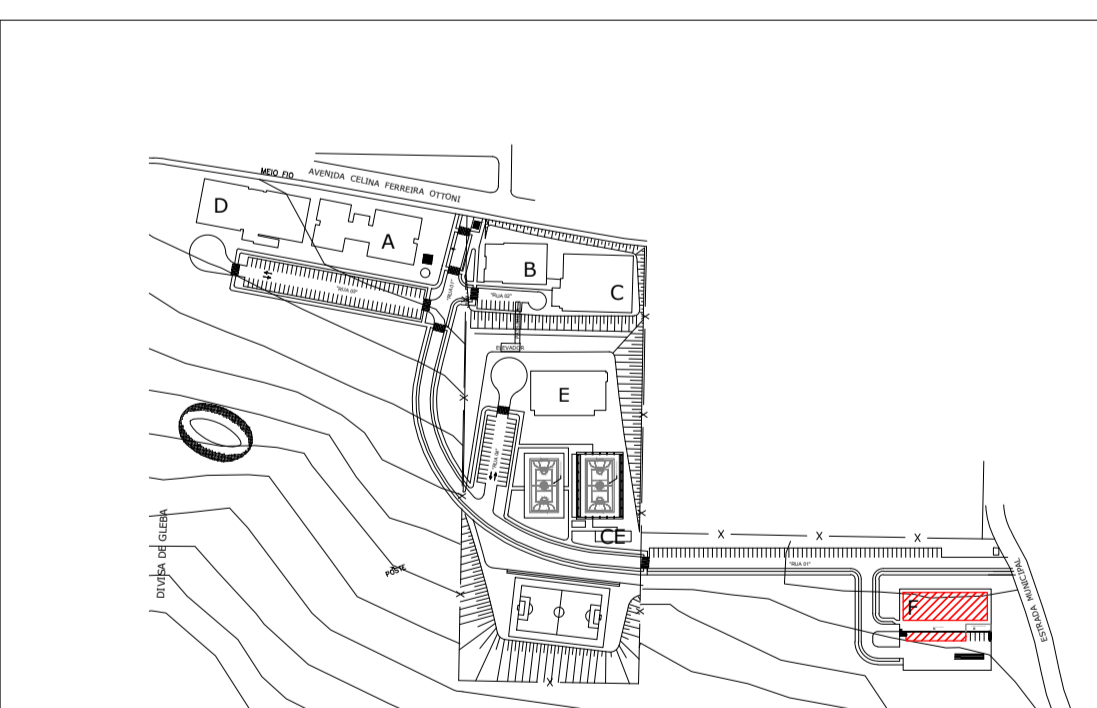
OBS:
- OS DETALHES QUE NÃO ESTÃO REPRESENTADOS NO PRESENTE PREDETO PODERÃO SER OBSERVADOS NA PRANCHA DOS DETALHES EM GERAL (PRANCHA DOS DETALHES EM GERAL A SEREM OBSERVADAS - 2/119).
- A PLANTA DE LOCALIZAÇÃO/PLANTAÇÃO DO PRESENTE PREDETO PODE SER OBSERVADA NA PLANTA DE LOCALIZAÇÃO/PLANTAÇÃO GERAL.

NOTA 1: TODAS AS PORTAS DAS SALAS COM CAPACIDADE ACIMA DE 50 PESSOAS E QUE DÃO ACESSO À CIRCULAÇÃO DEVERÃO ABRIR NO SENTIDO DE TRÂNSITO DE SAÍDA.

NOTA 2: Conforme IT 01 9ª edição - Item E.4.8 Serão considerados locais livres de risco para segurança contra incêndio e pânico e, portanto não será contabilizados para definição da área total, tampouco para definição e implementação de medidas de segurança, desde que não utilizados como áreas de recepção de público e Item E-4.9, Alíneas "a", "b" e "b.1".

NOTA 3: Conforme IT 17 1ª edição - Anexo D "Casos de isenção de sistemas de hidrantes e de mangotinhos, Alínea "D.2".

QUADRO DE PLACAS DE SINALIZAÇÃO DE SEGURANÇA				
CONFORME NBR: 13.434-1, 13.434-2 E 13.434-3				
COD	FORMA E DIMENSÕES	SÍMBOLOS E APLICAÇÃO	PLACAS	SIGNIFICADO
S1	150x150	Indicação de saída principal ou lateral de emergência		SAÍDA DE EMERGÊNCIA
S2	150x150	Indicação de saída principal ou lateral de emergência		SAÍDA DE EMERGÊNCIA
S3	150x150	Indicação de saída principal ou lateral de emergência		SAÍDA DE EMERGÊNCIA
S8	150x150	Indicação de saída principal ou lateral de emergência		SAÍDA DE EMERGÊNCIA
S9	150x150	Indicação de saída principal ou lateral de emergência		SAÍDA DE EMERGÊNCIA
S14	150x150	Indicação de saída principal ou lateral de emergência		SAÍDA DE EMERGÊNCIA
E1	150x150	Indicação do local de instalação do alarme de incêndio		ALARME SONORO
E2	150x150	Ponto de acionamento de alarme de incêndio		COMANDO MANUAL DE ALARME
E3	150x150	Ponto de acionamento de bomba de incêndio		COMANDO MANUAL DA BOMBA DE INCÊNDIO
E5	150x150	Indicação de localização das saídas de emergência		OPORTUNO DE INCÊNDIO
E8	150x150	Indicação do ponto de encontro de emergência		ARROJO DE MANEIRA E HORNOS
E12	150x150	Indicação de localização das saídas de emergência		SINALIZAÇÃO DE PAINEL PARA MANEIRA DE COMANDO E INCÊNDIO (ESTACIONES E HORNOS)
M1	150x150	Indicação de localização das saídas de emergência		INDICAÇÃO DOS SISTEMAS DE PROTEÇÃO CONTRA INCÊNDIO EXISTENTES NA EDIFICAÇÃO
M7	150x150	Indicação de localização das saídas de emergência		ESTA PORTA PERMANECE ABERTA EM TODOS OS FUNCIONAMENTOS



Unifal

PROJETO DE PREVENÇÃO E COMBATE A INCÊNDIO

PROPRIETÁRIO: UNIVERSIDADE FEDERAL DE ALFENAS - CAMPUS VARGINHA

LOCAL: AVENIDA CELINA FERREIRA OTTONI, 4000, PADRE VITOR, VARGINHA / MG

REVISÃO: R00 DATA:

ÁREAS:

ÁREAS	ÁREA
TERRENO	135.318,91 m²
PAV. TERREO (EDIFÍCIO)	867,85 m²
PAV. TERREO (ESTACIONAM.)	166,32 m²
TOTAL PAV. TERREO	1.033,97 m²
1º PAVIMENTO/MEZANINOS	517,41 m²
CASA DE BOMBAS - RTI	34,98 m²
ÁREA TOTAL CONSTRUÍDA	1.566,36 m²

PRANCHA: PRÉDIO F - PLANTA 1º PAVIMENTO, CASA DE BOMBA, CORTES, FACHADA.

RESP. TÉCNICO: JOSÉ MÁRIO BARBOSA ALVES CREA: A522525 FONE: (35) 3701-9170

PROJETISTA: DATA: FEVEREIRO/2023 PRANCHA:

EMAIL: JOSE.ALVES@UNIFAL-MG.EDU.BR ESCALA: INDICADA 16 / 18