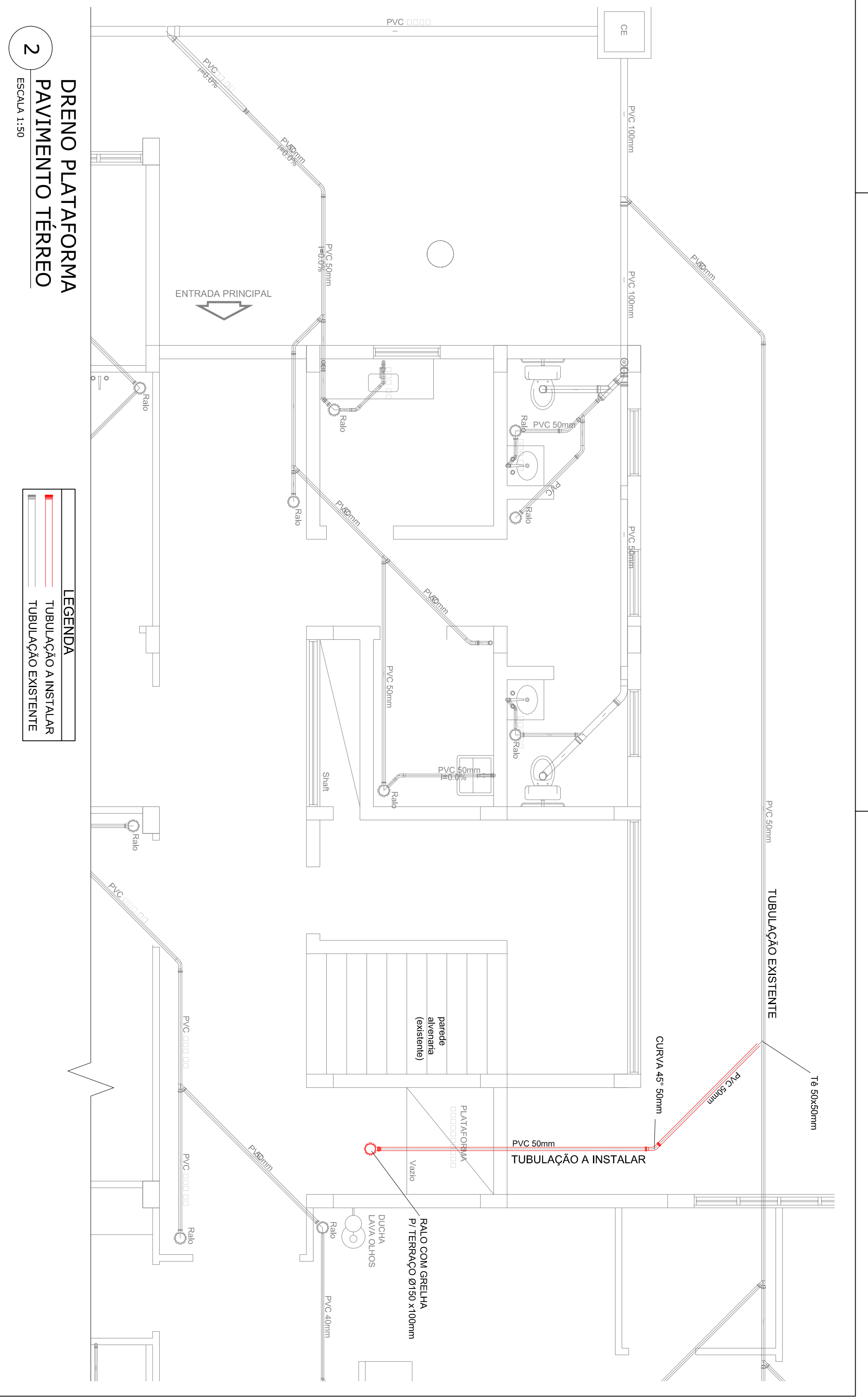
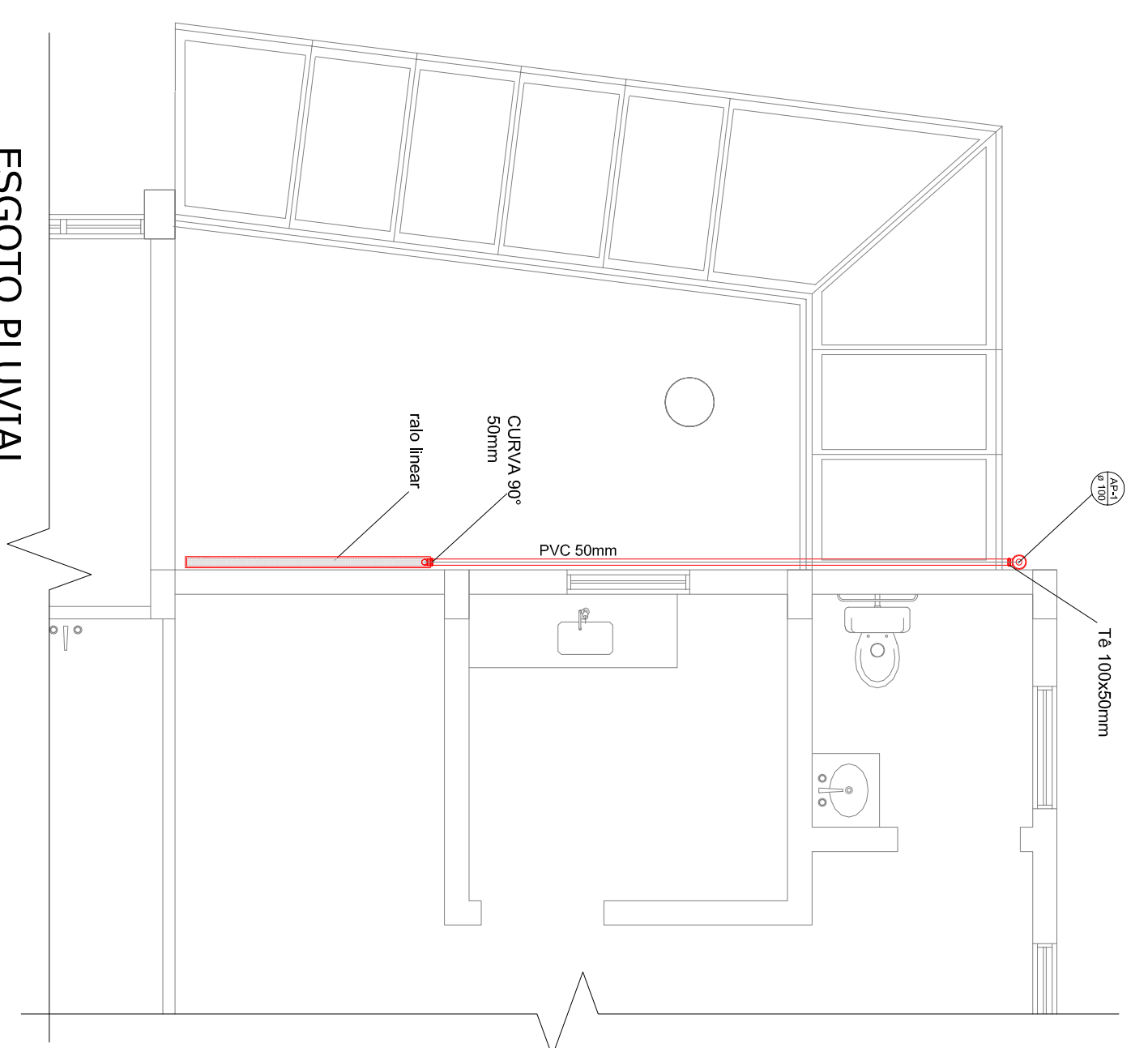


**1**  
ESGOTO PLUVIAL  
PAVIMENTO TÉRREO  
ESCALA 1:50

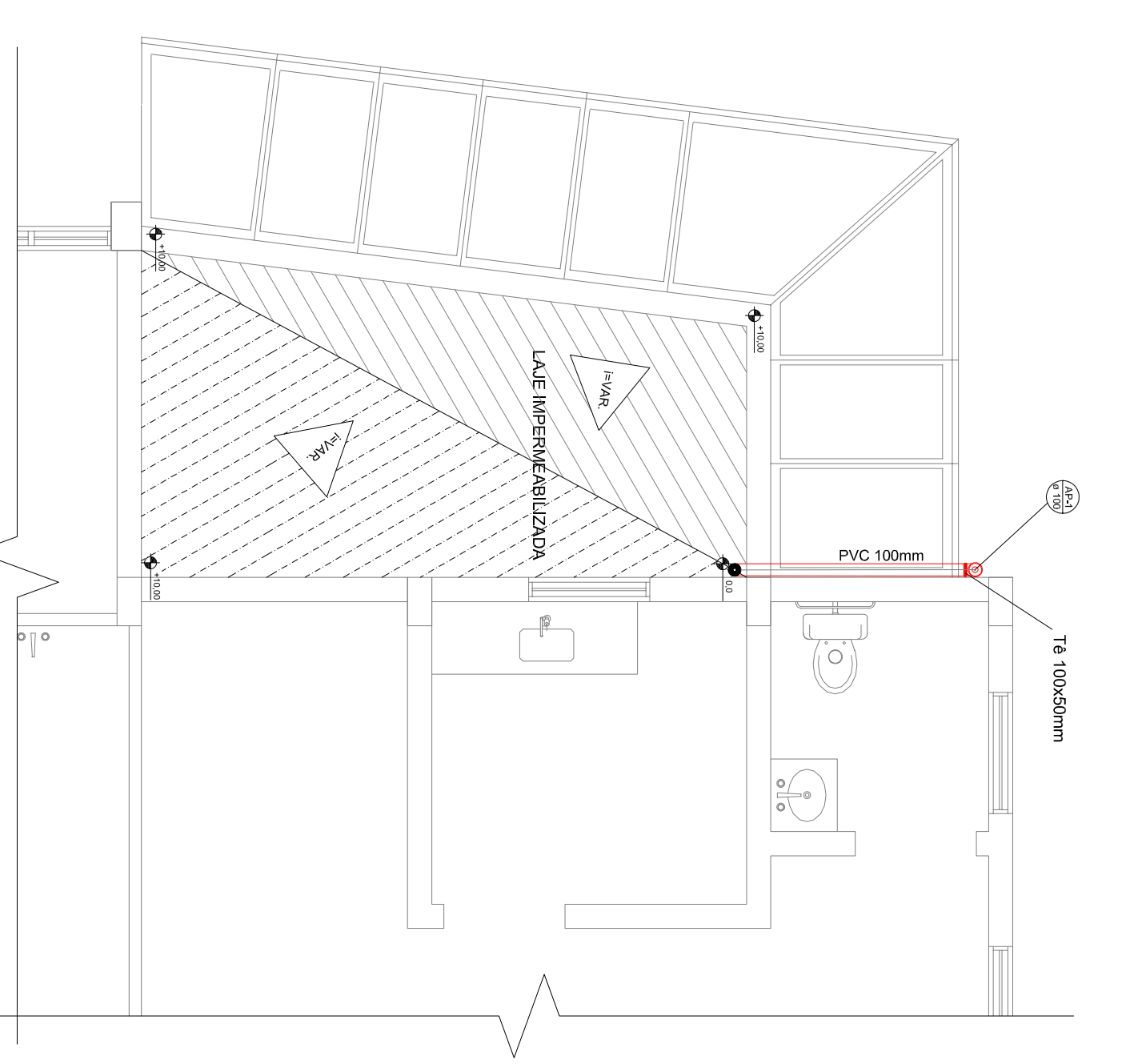


**2**  
DRENO PLATAFORMA  
PAVIMENTO TÉRREO  
ESCALA 1:50

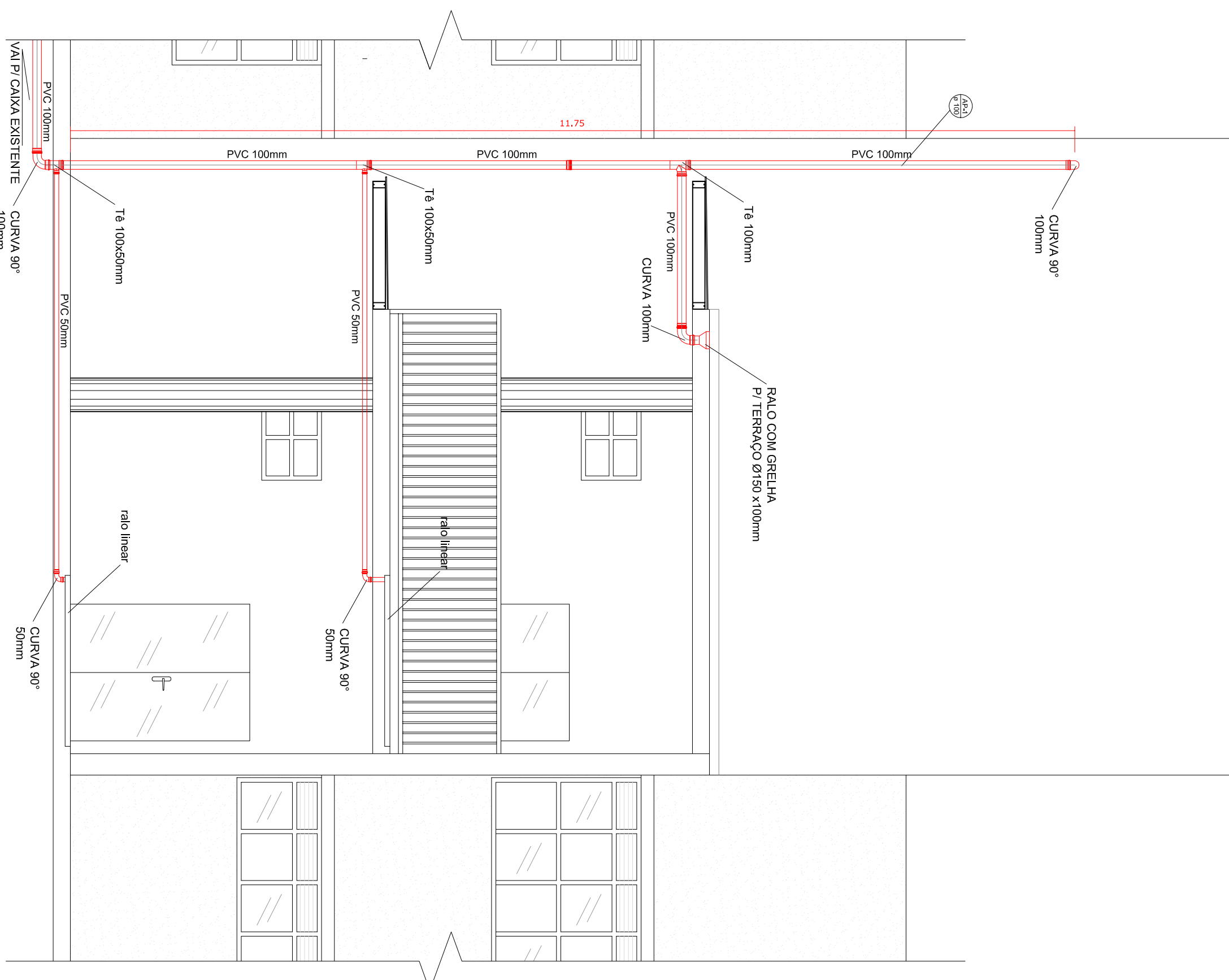
**LEGENDA**  
 TUBULAÇÃO A INSTALAR  
 TUBULAÇÃO EXISTENTE



**3**  
ESGOTO PLUVIAL  
PAVIMENTO SUPERIOR  
ESCALA 1:50



**4**  
ESGOTO PLUVIAL  
COBERTURA  
ESCALA 1:50



**4**  
ESGOTO PLUVIAL  
VISTA FRONTAL  
ESCALA 1:50

<b>UNIVERSIDADE FEDERAL DE ALFENAS - UNIFAL-MG</b> COORDENADORIA DE PROJETOS E OBRAS - CPO/Proplan		<b>Conteúdo:</b> Projeto Hidrossanitário Prédio "M" - CERIOEX		<b>Local da obra:</b> Campus Unidade educacional Santa Clara	
<b>Proprietários:</b> Universidade Federal de Alfenas / UNIFAL-MG CNPJ: 17897829/0001-15		<b>Zoneamento:</b>		<b>Área permitida:</b> Mínima 10% Máxima 100% Externa	
<b>Taxa de ocupação:</b> Permitida Real 30% Permitida Real 30%		<b>Coefficiente de aproveitamento:</b> Permitida Real 30%		<b>Área permitida:</b> Mínima 10% Máxima 100% Externa	
<b>Conteúdo de projeto:</b> Plântas Baixa - Esc: 1:50 Vista Frontal- Esc: 1:50		<b>Astruturas:</b> Proprietário:		<b>Universidade Federal de Alfenas / UNIFAL-MG</b> CNPJ: 17.879.859/0001-15 <b>Responsável Técnico:</b> Arq. José Mário Barbosa Alves C.A.U.: A53232-5	
<b>Arquitetos:</b> Antônio Eleuterio C.A.U.: 13.888-2 Cobertura Per. Superior		<b>Arq. Dentilson de Mitrando</b> C.A.U.: A35373-6		<b>Área:</b> 3.00m <sup>2</sup> 1.88m <sup>2</sup> 13.88m <sup>2</sup>	
<b>Arquitetura:</b> Desenho: Final Escala: Indicação Data: FEV/22		<b>Observações:</b> Este projeto foi elaborado em conformidade com o Plano Diretor de Alfenas - MG e o Estatuto da Universidade Federal de Alfenas - MG.		<b>Fractura:</b> 1/1	