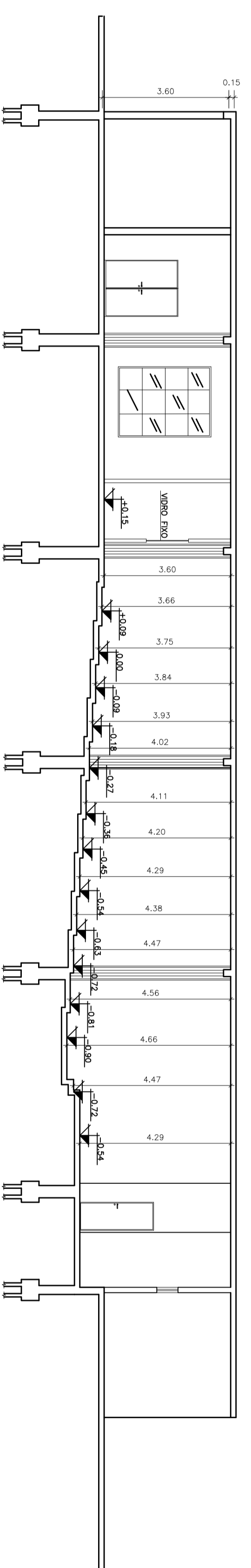
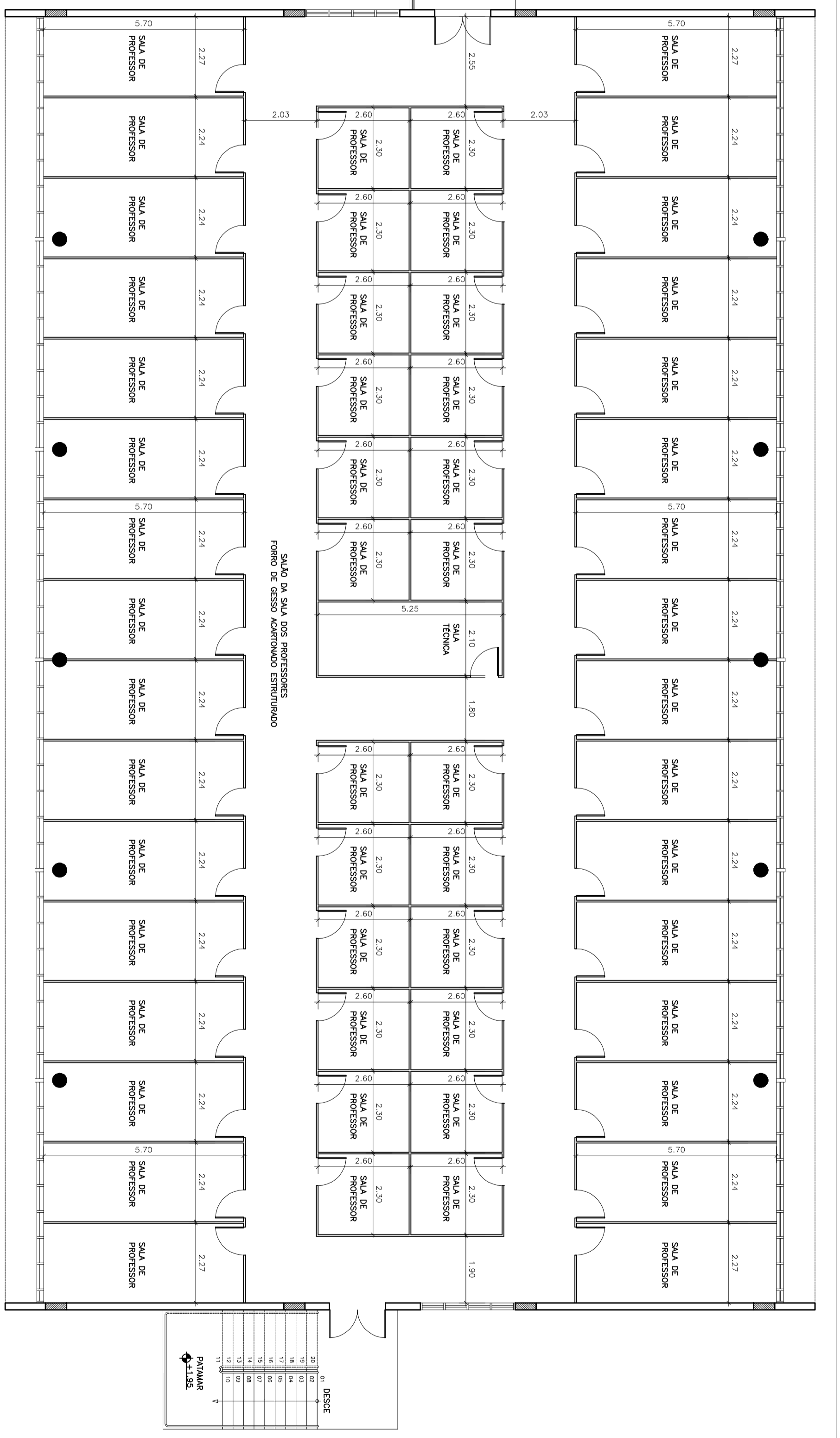
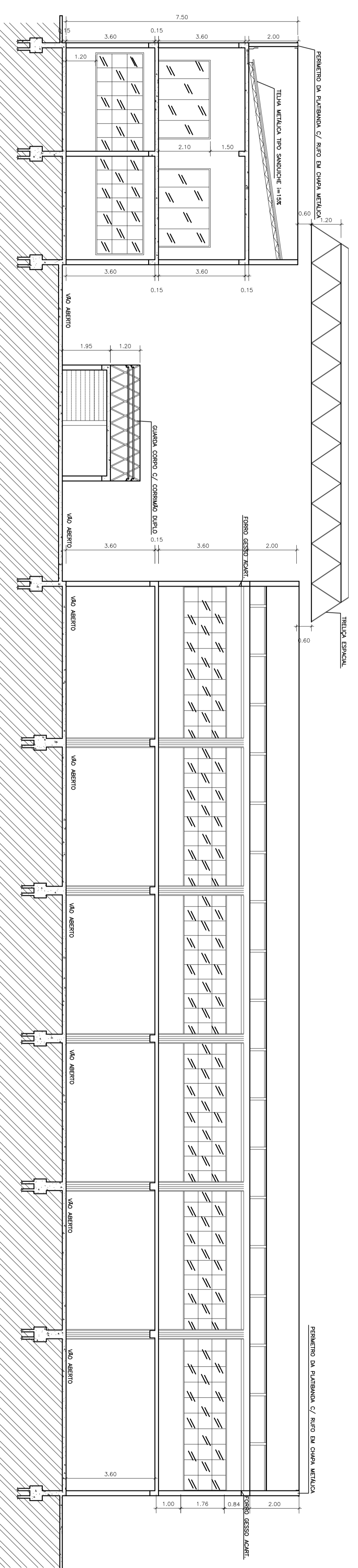


LAYOUT DIVISÓRIAS LEVES E PAREDES DRYWALL
ESCALA 1/100



CORTE EE
ESCALA 1/100



CORTE DD
ESC.: 1/100

QUADRO DE ESQUADRIAS (PORTAS / JANELAS)

ITEM	DIMENSÕES	PERIFIL.	MATERIAL	TIPO	QUANTIDADE
1	1,00x2,10	—	ALUMINIO BRANCO	PORTA	04
2	0,80x2,10	—	ALUMINIO BRANCO	PORTA	14
3	0,80x2,10	—	ALUMINIO BRANCO	PORTA	10
4	1,00x2,10	—	ALUMINIO BRANCO	PORTA	02
5	1,00x2,10	—	ALUMINIO BRANCO	PORTA	02

QUADRO DE MATERIAIS

ITEM	DIMENSÕES	PERIFIL.	MATERIAL	TIPO	QUANTIDADE
1	2,70x2,70	—	ALUMINIO BRANCO	JANELA	03
2	1,00x2,10	—	ALUMINIO BRANCO	JANELA	04
3	4,04x1,98	—	ALUMINIO BRANCO	JANELA	04
4	6,50x1,78	—	ALUMINIO BRANCO	JANELA	04
5	6,50x1,78	—	ALUMINIO BRANCO	JANELA	04
6	2,00x2,00	—	ALUMINIO BRANCO	JANELA	02
7	2,00x2,00	—	ALUMINIO BRANCO	JANELA	04
8	3,00x2,00	—	ALUMINIO BRANCO	JANELA	01

QUADRO DE PLANTAS - PAISAGISMO

ITEM	NOME POPULAR	ESPECIE	PORTE/TIPO	QUANT.
1	DIVISÓRIA EM GRANITO CINZA COMUM	11x13cm #1x2cm	SALA DE PROTEÇÃO	—
2	BRANCA EM GRANITO CINZA COMUM	11x13cm #1x2cm	SALA DE PROTEÇÃO	—
3	SOLTEIRA EM GRANITO CINZA COMUM	11x13cm #1x2cm	SALA DE PROTEÇÃO	—
4	GRILHA METALICA	1,40x2m EM ALUMINIO #1x2cm	SALA DE PROTEÇÃO	—

LEGENDA

1	DIVISÓRIA EM GRANITO CINZA COMUM	11x13cm #1x2cm	SALA DE PROTEÇÃO
2	BRANCA EM GRANITO CINZA COMUM	11x13cm #1x2cm	SALA DE PROTEÇÃO
3	SOLTEIRA EM GRANITO CINZA COMUM	11x13cm #1x2cm	SALA DE PROTEÇÃO
4	GRILHA METALICA	1,40x2m EM ALUMINIO #1x2cm	SALA DE PROTEÇÃO

UNIVERSIDADE FEDERAL DE ALFENAS
SETOR DE ENGENHARIA E PROJETOS

PROJETO BÁSICO DE ARQUITETURA
PROJETO PREDIO '10T' - CAMPUS POÇOS DE CALDAS

Conteúdo:
CORTE BB
CORTE DD
CORTE EE
PLANTA DE COBERTURA
DETALHAMENTO DAS ESQUADRIAS
LAYOUT DAS DIVISÓRIAS LEVES

Arçãos:
Pavimento Térreo: 488,80 m²
1º Pavimento: 488,80 m²
2º Pavimento: 488,80 m²
Total: 1.466,40 m²

Terreno: 500.000,00 m²

Proprietário:
UNIVERSIDADE FEDERAL DE ALFENAS - UNIFAL-MG
CNPJ: 17.995.89/00115

Responsável Técnico Proj. Arq.:
GUSTAVO SERRA ROBERTO
ARQUITETA URBANISTA - CREA 21.131/0

CREA:
Endereço do Ofício:
R. ADOLFO FERREIRAS SALES S/N - BARRIO SANTA ANA - ALFENAS - MG

PRANCHA
3/3

DATA: SETEMBRO 2011 ESCALA: INDICAÇÃO GRUPO: ALFENAS - MG