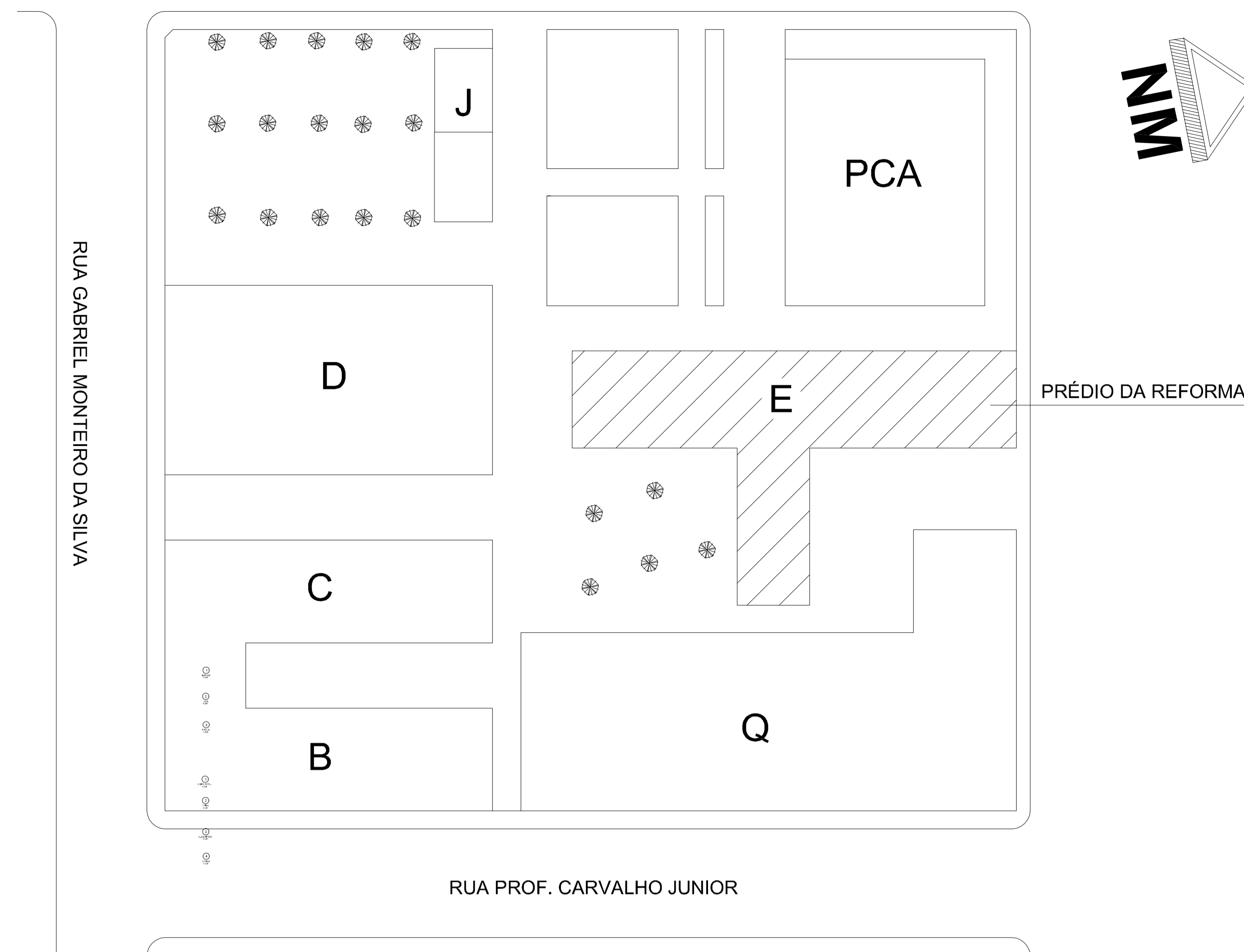


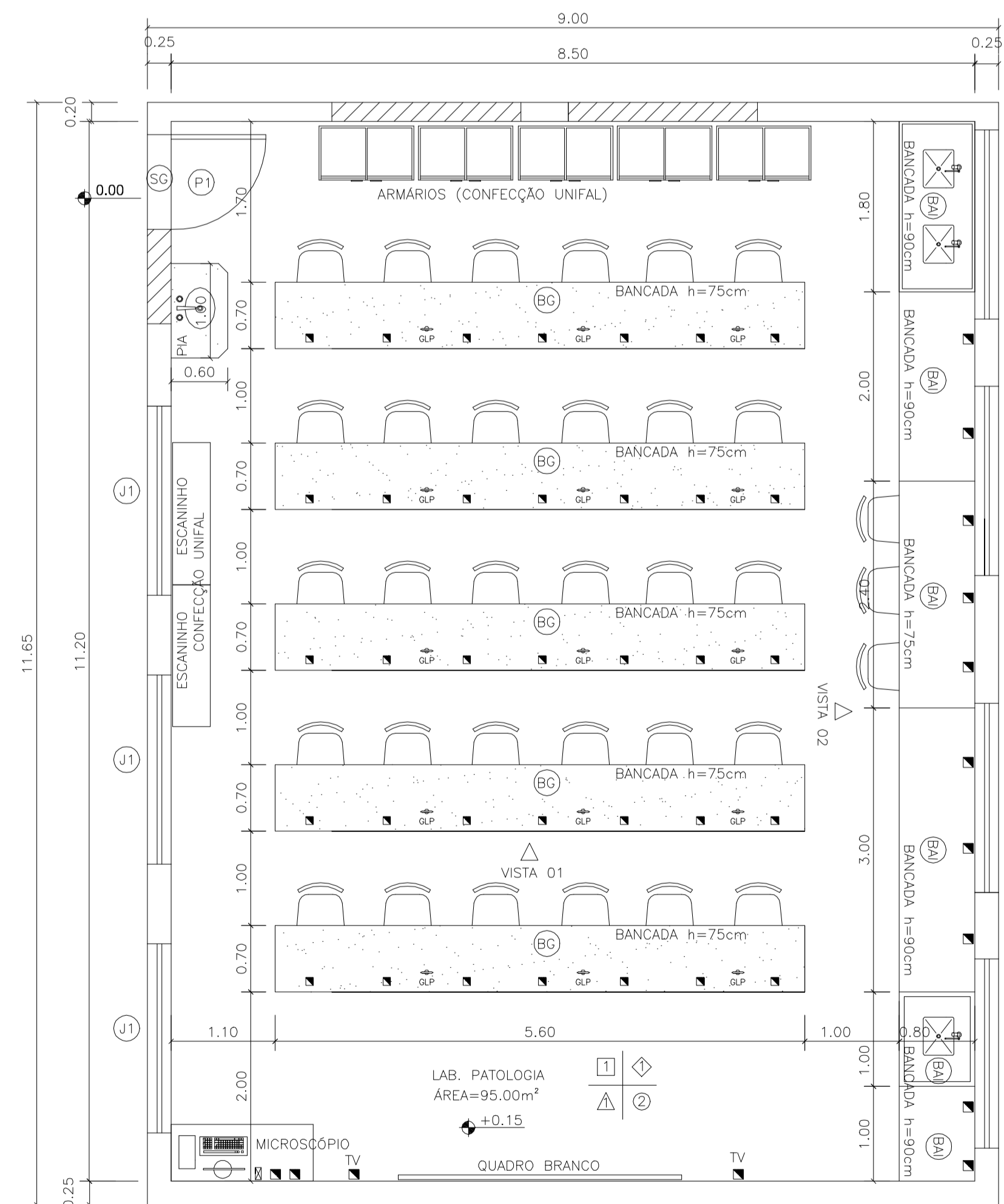
PLANTA BAIXA ATUAL - LAB. DE PATOLOGIA - PRÉDIO E
ESCALA 1/75

LEGENDA

- ALVENARIA EXISTENTE
- ▨ ALVENARIA A CONSTRUIR
- ▩ ALVENARIA A DEMOUIR
- ▤ PISO A SER SUBSTITUÍDO
- ÁREA DE NÃO INTERVENÇÃO



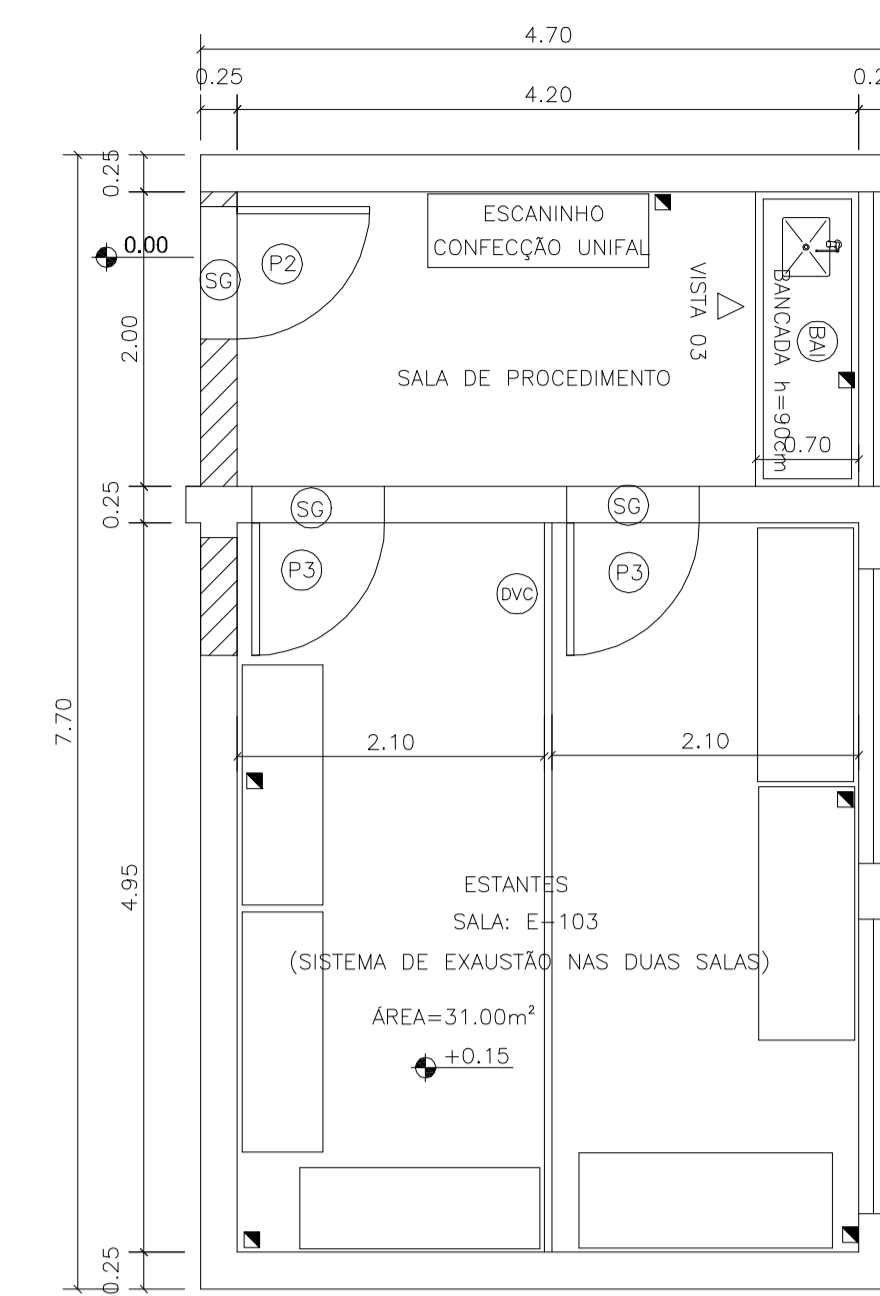
PLANTA DE SITUAÇÃO
SEM ESCALA



PLANTA BAIXA REFORMA - LAB. DE PATOLOGIA - PRÉDIO E
ESCALA 1/50

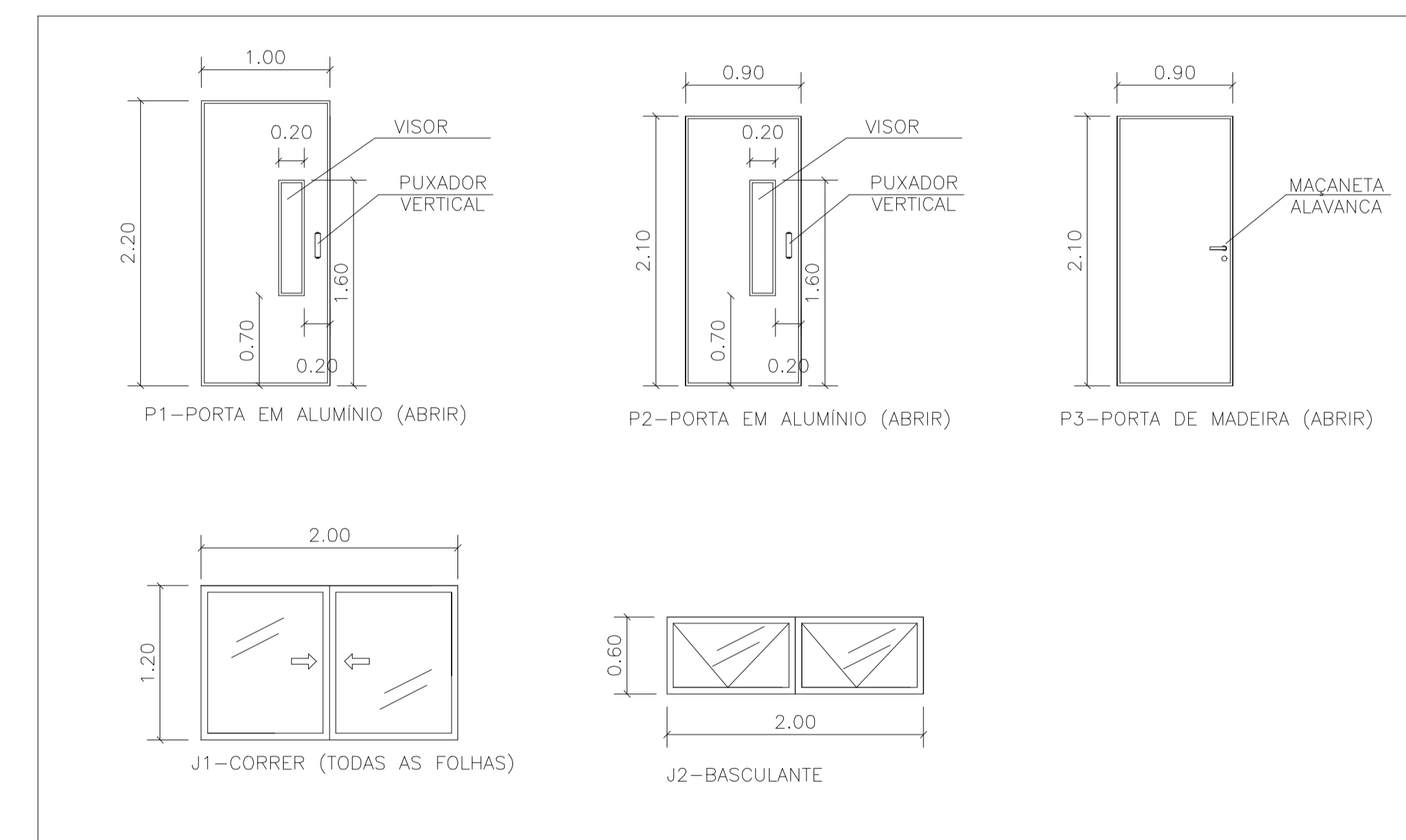
- LEGENDA
- ALVENARIA EXISTENTE
 - ▨ ALVENARIA A CONSTRUIR
- LEGENDA INSTALAÇÕES
- TOMADAS 110V e 220V
 - LÓGICA
 - GÁS

- OBSERVAÇÕES:
- 1 - O MOBILIÁRIO FAZ PARTE DA OBRA CIVIL
 - 2 - CHAVE GERAL INDEPENDENTE PARA OS MICROSCÓPIOS
 - 3 - LUMINÁRIAS COM CIRCUITOS INDEPENDENTES
 - 4 - LUMINÁRIA BAIXA SOBRE A BANCADA DA PAREDE
 - 5 - PROJETO HIDRÁULICO ESPECIFICAR TORNEIRAS E VÁLVULAS DA JUVAL (BICA MÓVEL C/ 1/4 DE VOLTA)

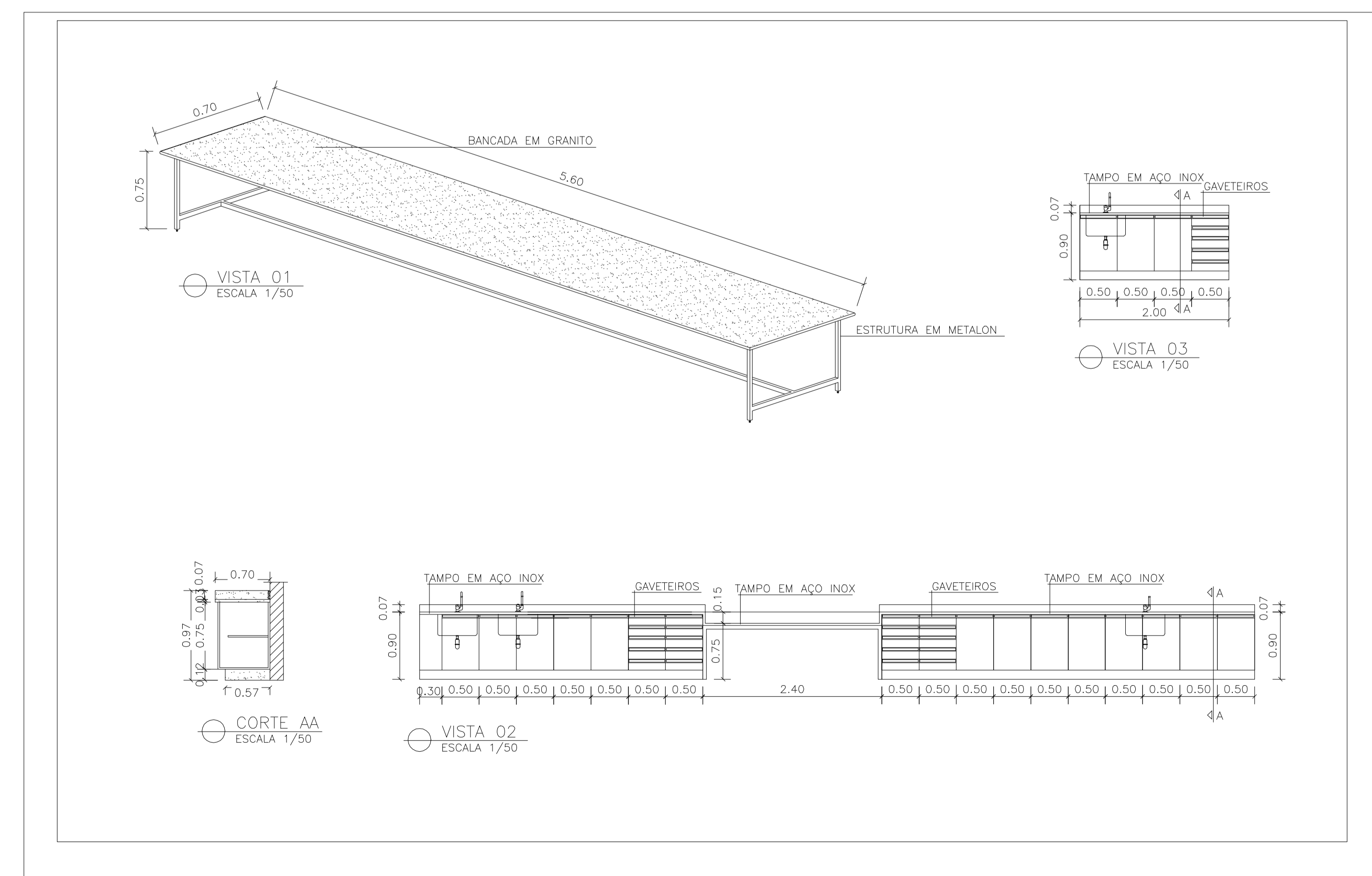


PLANTA BAIXA REFORMA - LAB. DE PATOLOGIA - PRÉDIO E
ESCALA 1/50

- LEGENDA
- ALVENARIA EXISTENTE
 - ▨ ALVENARIA A CONSTRUIR
 - ▩ DIVISÓRIA A CONSTRUIR
- OBS: A BANCADA E OS ARMÁRIOS SOB ELA FAZEM PARTE DA OBRA CIVIL
- LEGENDA INSTALAÇÕES
- TOMADAS 110V e 220V
 - LÓGICA
 - GÁS



DETALHAMENTO DAS PORTAS E JANELAS
SEM ESCALA



QUADRO DE ESQUADRIAS (PORTAS / JANELAS)					
PORTAS					
ITEM	DIMENSÕES (LARGURA x ALTURA) (m)	PEITORIL	MATERIAL	TIPO	QUANTIDADE
01	1,00x2,20	-	ALUMÍNIO C/ VIDRO	ABRIR (1 FOLHA DE JANELA)	01
02	0,90x2,10	-	ALUMÍNIO C/ VIDRO	ABRIR (1 FOLHA DE JANELA)	01
03	0,90x2,10	-	MADEIRA	ABRIR (1 FOLHA DE JANELA)	01

JANELAS					
ITEM	DIMENSÕES (LARGURA x ALTURA) (m)	PEITORIL	MATERIAL	TIPO	QUANTIDADE
01	2,00x1,20	1,20	ALUMÍNIO LUBRIN 25	CORRER	08
02	2,00x0,60	1,80	ALUMÍNIO LUBRIN 25	BASCULANTE	02

QUADRO DE MATERIAIS	
PISOS	
1	CERÂMICA EXTRA 40X40cm PEIS
2	CONTRAPISO REGULARIZADO E ACABADO (PROJETO PARA RECEBER PISO DE PEDRA LUMINÁRIA 4x4cm POSTERIORMENTE)
3	CONTRAPISO REGULARIZADO E ACABADO (PROJETO PARA RECEBER PISO GRANITO CINZA CORUMBÁ 4x4cm POSTERIORMENTE JUNTO COM O PISO CORRESPONDENTE)
4	CONTRAPISO DE CONCRETO REGULARIZADO C/ ACABAMENTO REQUEIMADO
RODAPÉS	
1	CERÂMICA EXTRA IDEM PISO 4x4cm
2	PIEDRA LUMINÁRIA IDEM PISO 4x4cm (A SER INSTALADO POSTERIORMENTE JUNTO COM O PISO CORRESPONDENTE)
3	GRANITO CINZA CORUMBÁ IDEM PISO 4x4cm (A SER INSTALADO POSTERIORMENTE JUNTO COM O PISO CORRESPONDENTE)
PAREDES	
1	TINTA ACRÍLICA FOSCA COR BRANCA SOBRE GESSO PROJETADO
2	CERÂMICA EXTRA 20X25cm COR BRANCA PE4
3	VERNIZ FC A BASE DE RESINA ACRÍLICA SOBRE CONCRETO APARENTE
FORROS	
1	TINTA ACRÍLICA FOSCA COR BRANCA SOBRE GESSO PROJETADO
2	TINTA ACRÍLICA FOSCA COR BRANCA SOBRE PLACAS DE GESSO 60X60cm
3	VERNIZ FC A BASE DE RESINA ACRÍLICA SOBRE CONCRETO APARENTE

QUADRO DE PLANTAS - PAISAGISMO				
ITEM	NOME POPULAR	ESPÉCIE	PORTE/TIPO	QUANT.
LEGENDA				
01	BANCADA EM GRANITO CINZA CORUMBÁ C/ RODABANCA 7cm e ACABAMENTO BOLEADO			
02	BANCADA EM AÇO INOX C/ RODABANCA 7cm			
03	SOLEIRA EM GRANITO CINZA CORUMBÁ Lx25cm x Px2cm			
04	DIVISÓRIA TIPO COLMÉIA C/ PERFIL DE ALUMÍNIO (x20mm) E VIDRO LISO			

OBSERVAÇÕES
01 - NÃO CONSTA O ITEM

UNIFAL UNIVERSIDADE FEDERAL DE ALFENAS
COORDENADORIA DE PROJETOS E OBRAS

PROJETO BÁSICO DE ARQUITETURA
REFORMA LAB. DE PATOLOGIA - PRÉDIO E - CAMPUS I - ALFENAS

Conteúdo: PLANTA BAIXA ATUAL PLANTA BAIXA REFORMA DETAL. DAS JANELAS E PORTAS PLANTA DE SITUAÇÃO MOBILIÁRIO	Área da Reforma: Lab. de Patologia: 95,00 m2 Sala de Procedimentos: 31,00 m2 Área Total da Reforma: 126,00m2 Terreno: 46.000,00 m2
Prefeitura:	Proprietário: UNIVERSIDADE FEDERAL DE ALFENAS - UNIFAL-MG CNPJ: 1787855/000115
INSS:	Responsável Técnico Proj. Arq.: CRISTIANE SERRA RODRIGUES ARQUITETA LIBERAVISTA - CAU 56.641-1
CREA:	Endereço da Obra: RUA GABRIEL MONTEIRO DA SILVA Nº 700 - CENTRO ALFENAS - MG

PRANCHA
1/1

DATA: DEZEMBRO 2012 ESCALA: INDICADA CIDADE: ALFENAS - MG