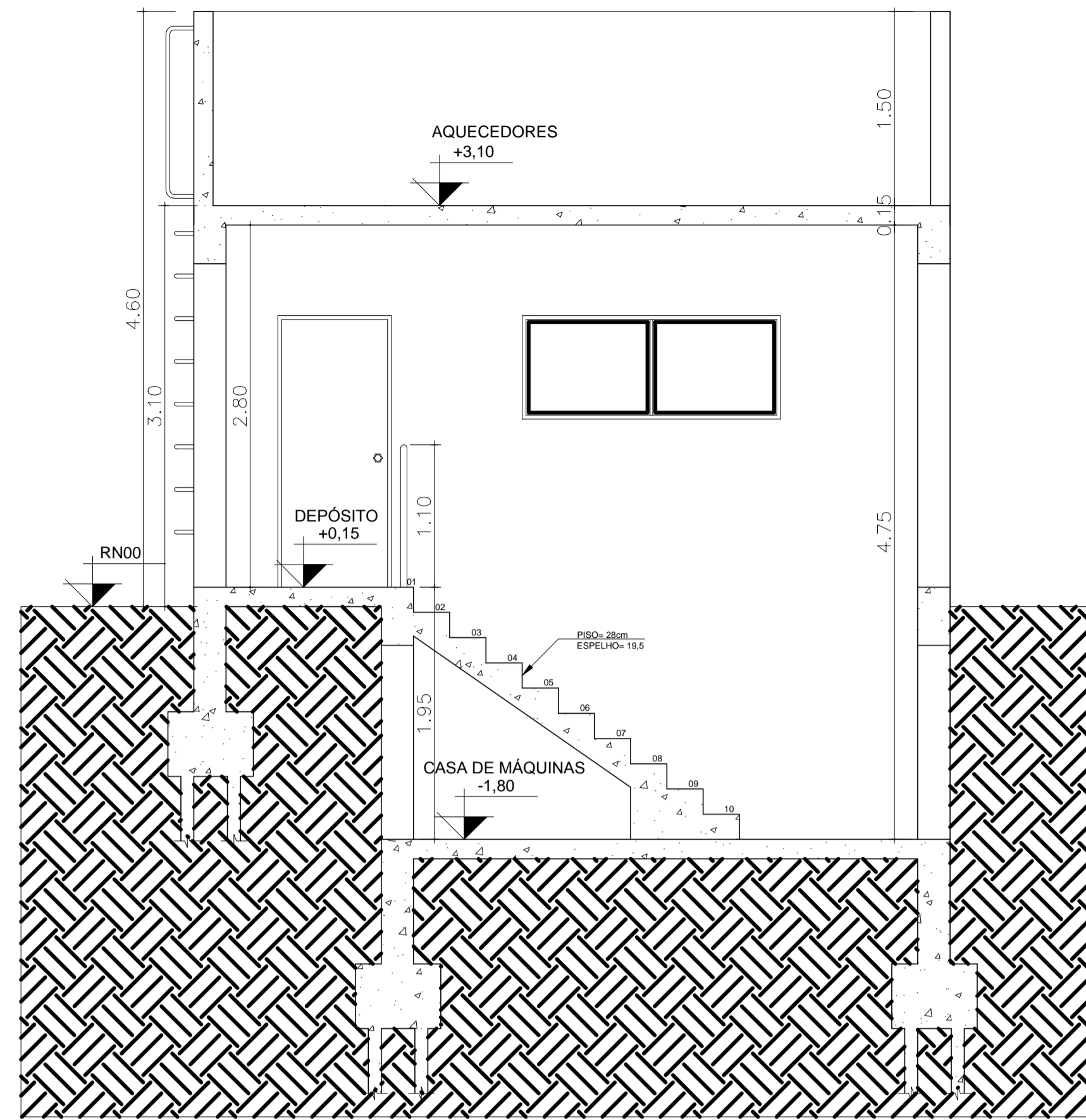
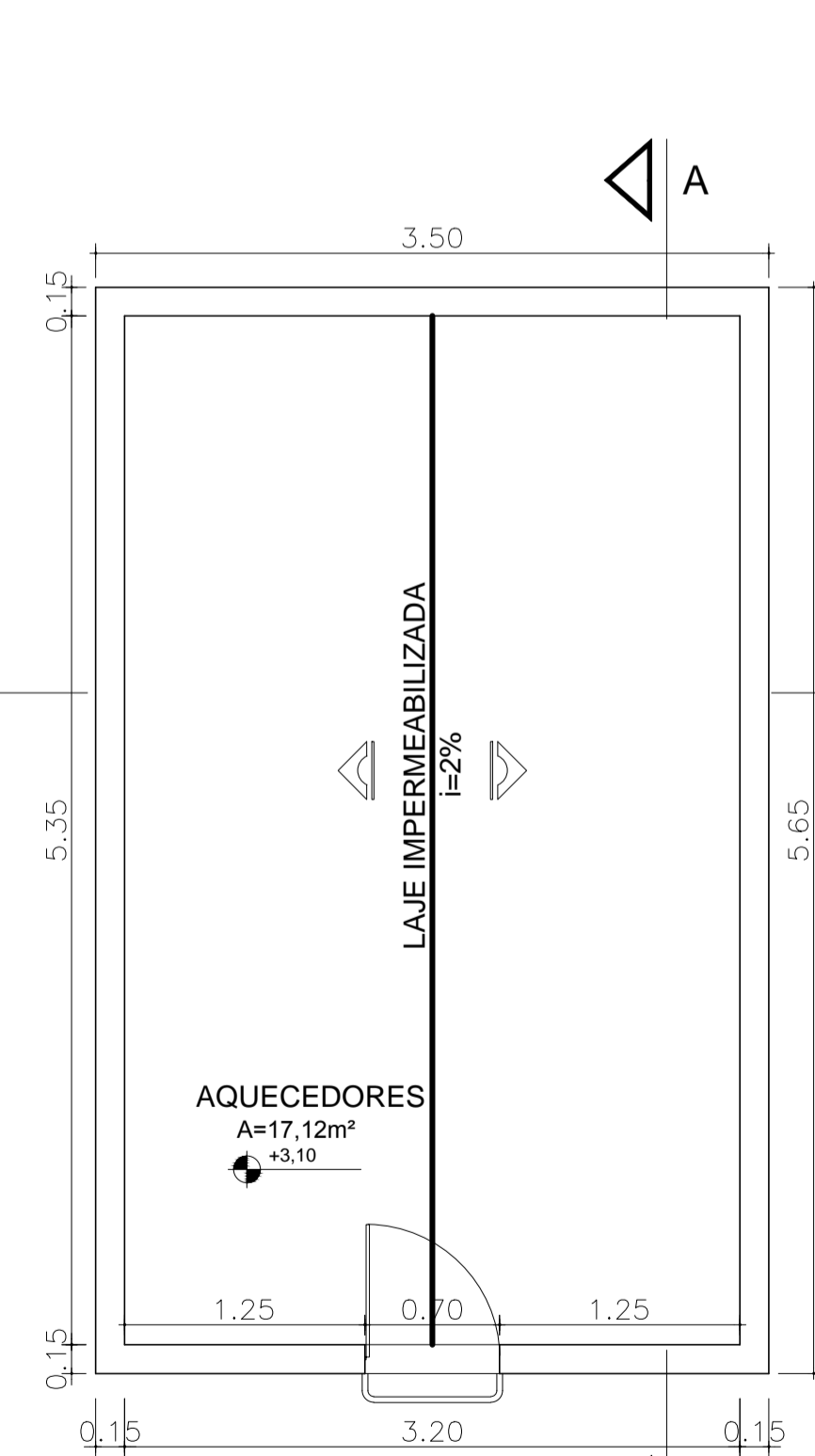


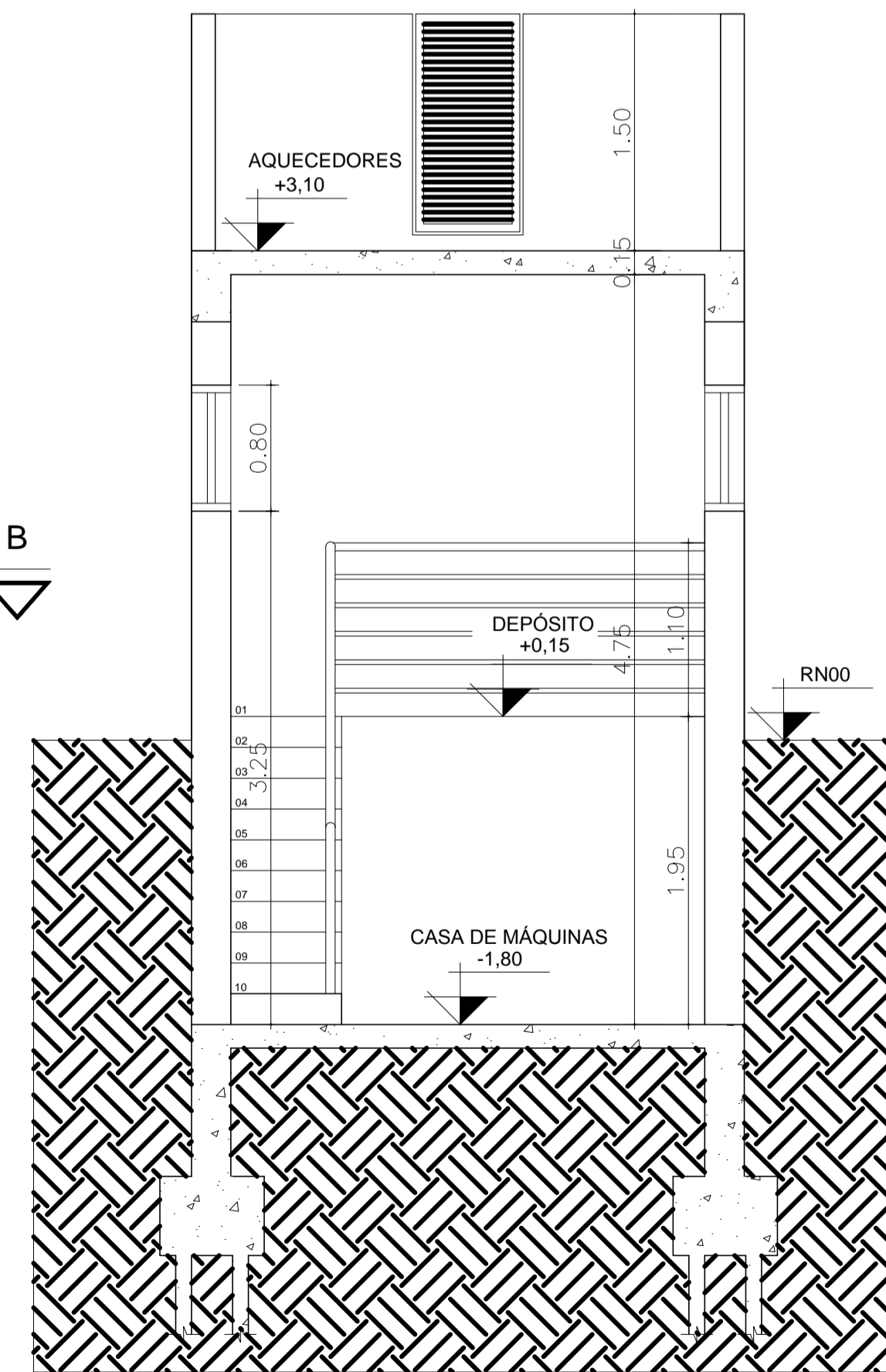
PLANTA TÉRREO
ESCALA: 1/50



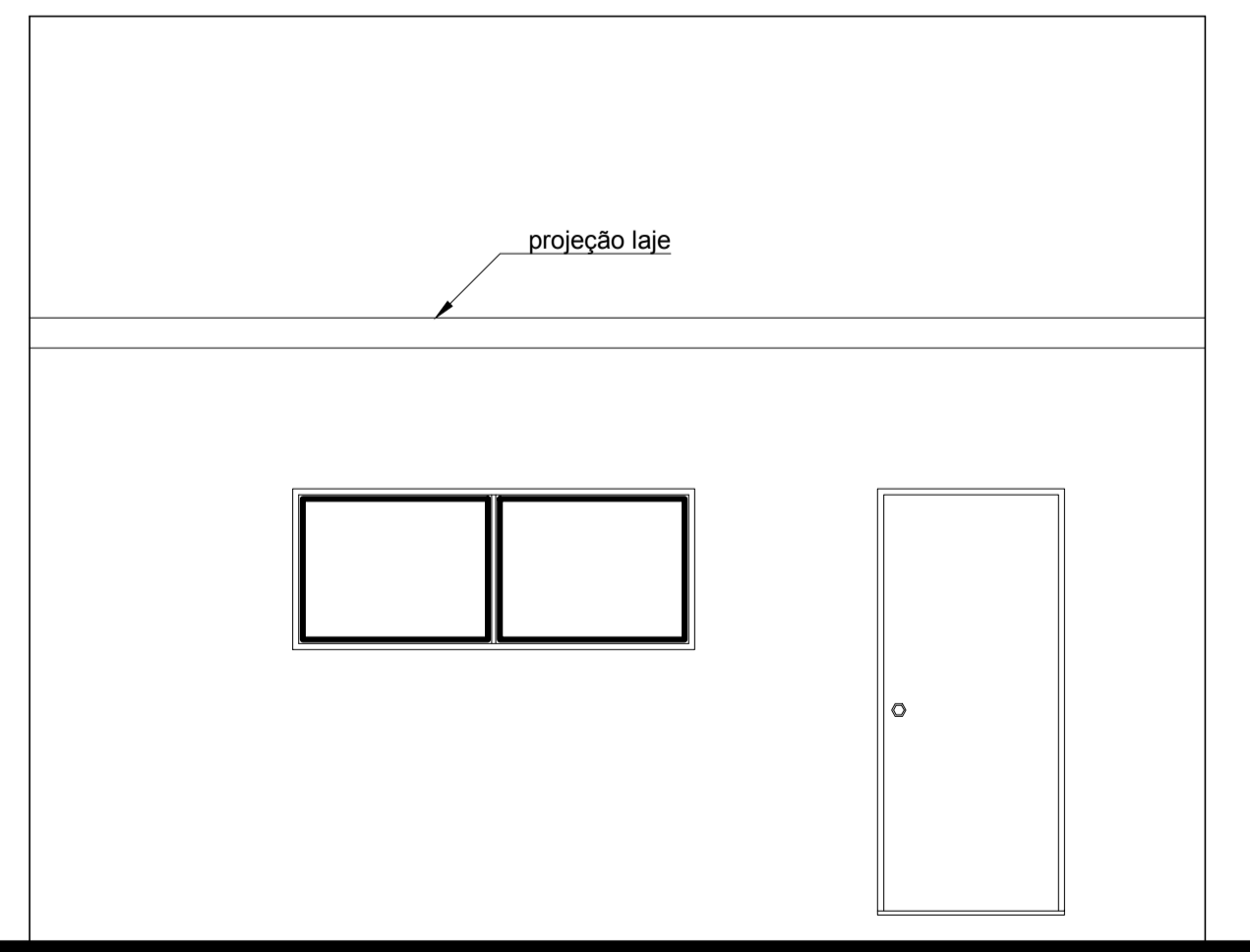
CORTE AA
SEM ESCALA



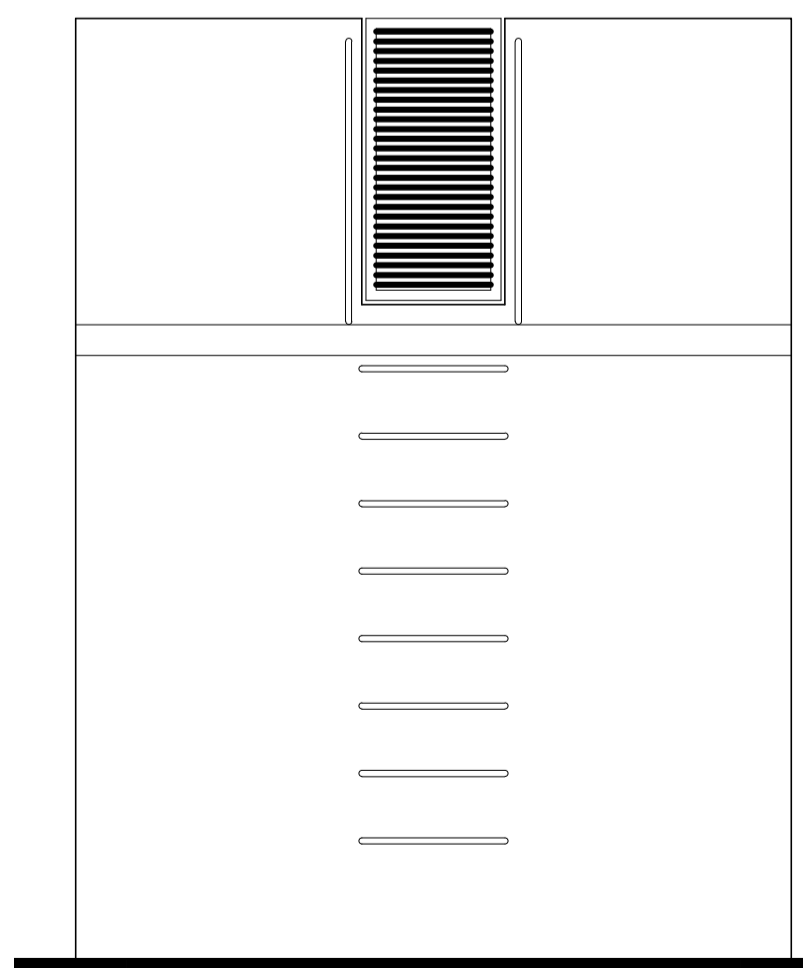
COBERTURA
ESCALA: 1/50



CORTE BB
ESCALA: 1/50



FACHADA NORTE
ESCALA: 1/50



FACHADA OESTE
ESCALA: 1/50

QUADRO DE ESQUADRIAS (PORTAS / JANELAS)					
PORTAS					
ITEM	DIMENSÕES (LARG./ALT.) (m)	PEITORIL	MATERIAL	TIPO	QUANTIDADE
P1	0,80 X 2,10				1
P2	0,70 X 2,10				1
JANELAS					
ITEM	DIMENSÕES (LARG./ALT.) (m)	PEITORIL	MATERIAL	TIPO	QUANTIDADE
J1	1,00 X 0,80	3,25			3
J2	1,00 X 0,80	5,40			1
QUADRO DE MATERIAIS					
PISOS					
1	CERÂMICA EXTRA 40X40cm PE15				
2	CONTRAPISO REGULARIZADO E ACABADO (PRONTO PARA RECEBER PISO DE PEDRA LUMINÁRIA # = 2cm POSTERIORMENTE)				
3	CONTRAPISO REGULARIZADO E ACABADO (PRONTO PARA RECEBER PISO GRANITO CINZA CORUMBÁ # = 2cm POSTERIORMENTE)				
4	CONTRAPISO DE CONCRETO REGULARIZADO C/ ACABAMENTO REQUEIMADO				
RODAPÉS					
1	CERÂMICA EXTRA IDEM PISO H=10cm				
2	PEDRA LUMINÁRIA IDEM PISO H=10cm (A SER INSTALADO POSTERIORMENTE JUNTO COM O PISO CORRESPONDENTE)				
3	GRANITO CINZA CORUMBÁ IDEM PISO H=10cm (A SER INSTALADO POSTERIORMENTE JUNTO COM O PISO CORRESPONDENTE)				
PAREDES					
1	TINTA ACRÍLICA FOSCA COR BRANCA SOBRE GESSO PROJETADO				
2	CERÂMICA EXTRA 20X20cm COR BRANCA PE14				
3	VERNIZ FC À BASE DE RESINA ACRÍLICA SOBRE CONCRETO APARENTE				
FORROS					
1	TINTA ACRÍLICA FOSCA COR BRANCA SOBRE GESSO PROJETADO				
2	TINTA ACRÍLICA FOSCA COR BRANCA SOBRE PLACAS DE GESSO 60X60cm				
3	VERNIZ FC À BASE DE RESINA ACRÍLICA SOBRE CONCRETO APARENTE				
LEGENDA					
100	DIVISÓRIA EM GRANITO CINZA CORUMBÁ H=190cm # = 3cm				
101	BANCADA EM GRANITO CINZA CORUMBÁ C/ RODABANCA 10cm E SAIA 25cm				
102	SOLEIRA EM GRANITO CINZA CORUMBÁ L=25cm # = 2cm				
103	GRELHA METÁLICA L=30cm EM MALHA DE # = 3cm				

Unifal UNIVERSIDADE FEDERAL DE ALFENAS
SETOR DE ENGENHARIA E PROJETOS

PROJETO ARQUITETÔNICO
PRÉDIO D - CASA DE MÁQUINAS - CAMPUS II

Conteúdo: PLANTA DO PAVIMENTO TÉRREO PLANTA DA COBERTURA CORTES 'AA' E 'BB' FACHADAS PLANTA DE IMPLANTAÇÃO DIAGRAMA DE COBERTURA	Áreas:	
	Pavimento Térreo:	20,47m²
	Total:	20,47m²
	Terreno:	200.000,00 m²

Prefeitura:

Proprietário:
UNIVERSIDADE FEDERAL DE ALFENAS - UNIFAL-MG
CNPJ: 17879859/000115

Responsável Técnico:
JOSÉ MÁRIO BARBOSA ALVES
ARQUITETO URBANISTA - CREA 105.001/D

INSS:

CREA:

Endereço da Obra:
AV. JOVINO FERNANDES SALES S/N - BAIRRO SANTA CLARA
ALFENAS - MG

PRANCHA
1/1

DATA: AGOSTO 2013 ESCALA: INDICADA CIDADE: ALFENAS - MG