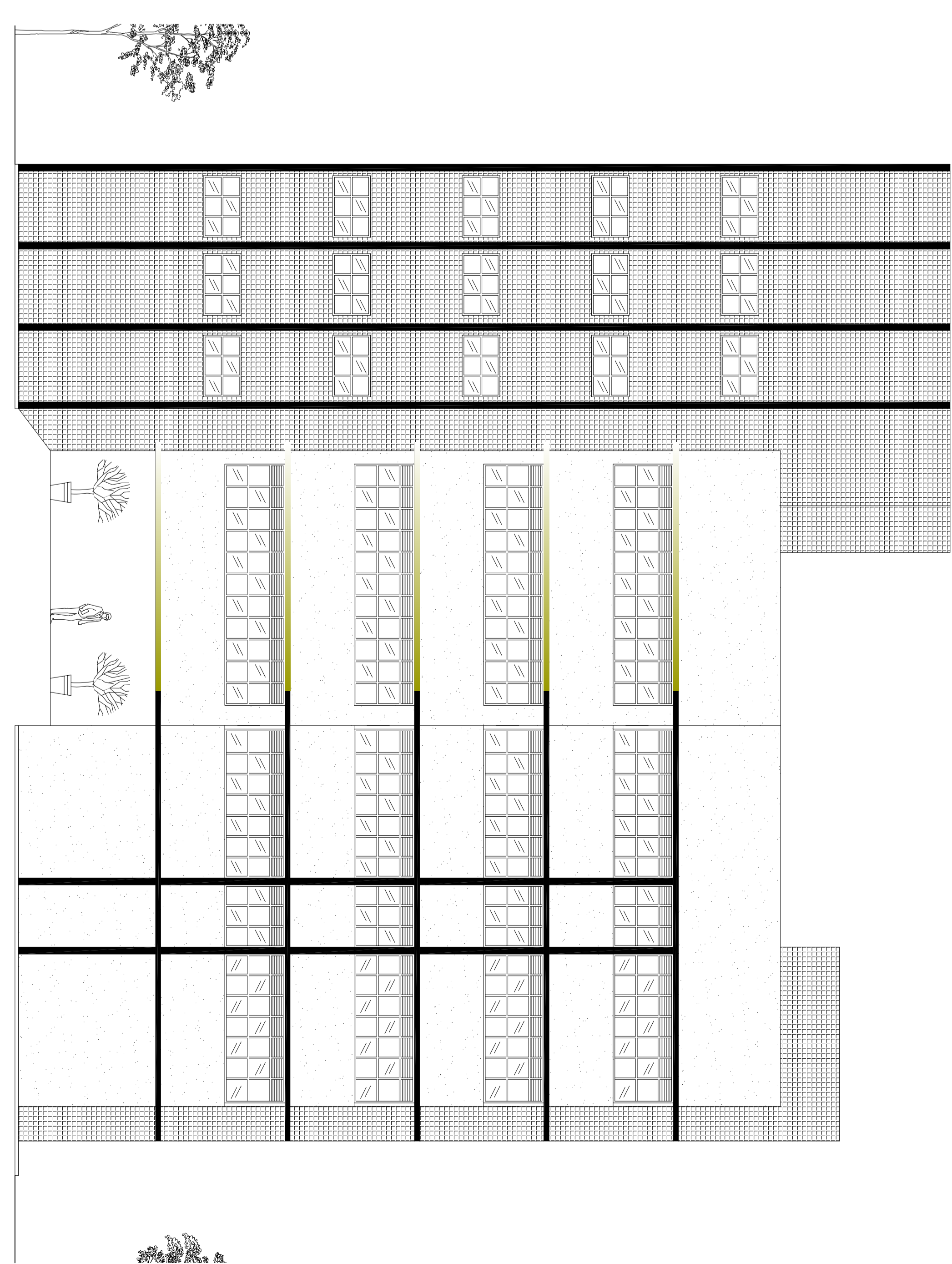
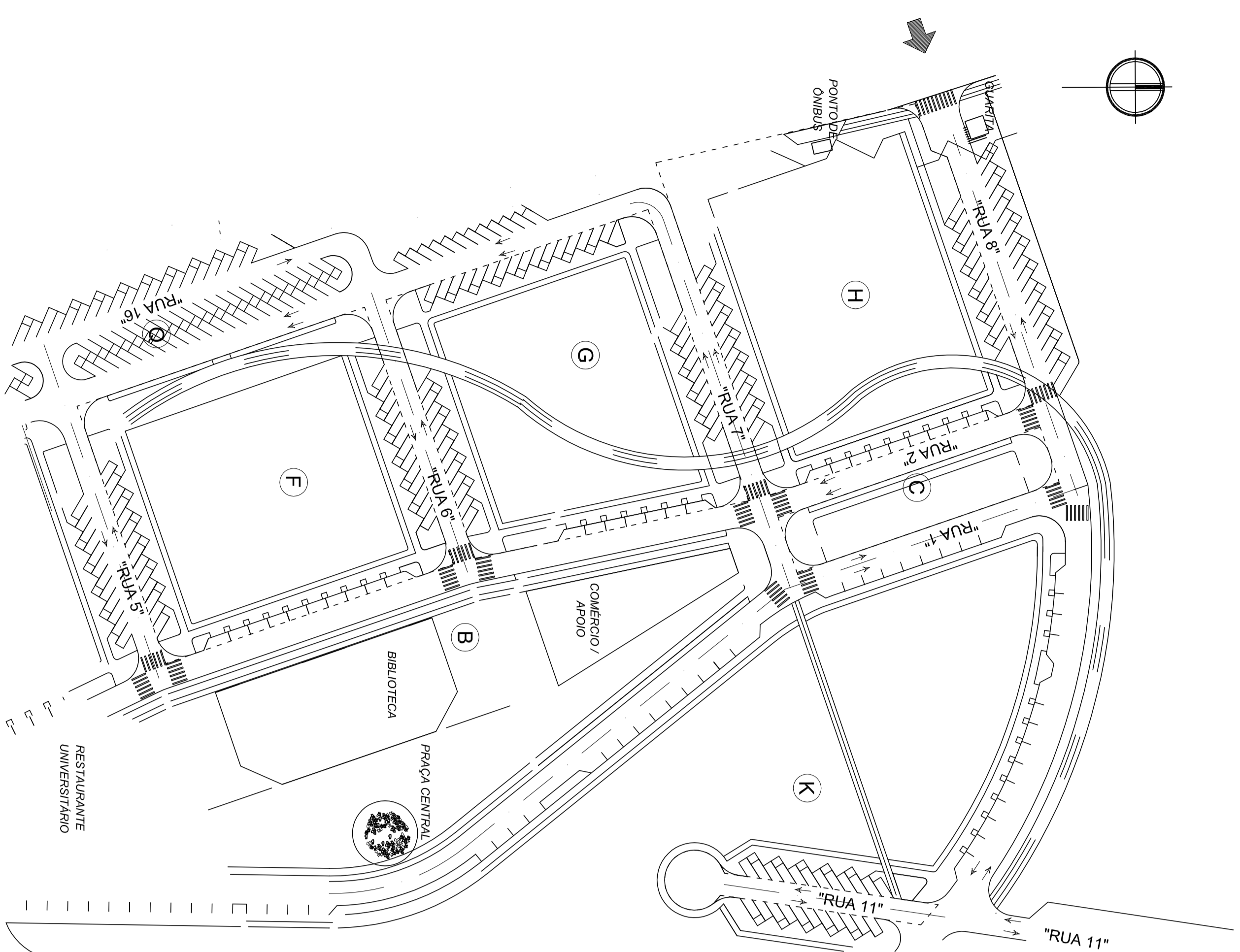


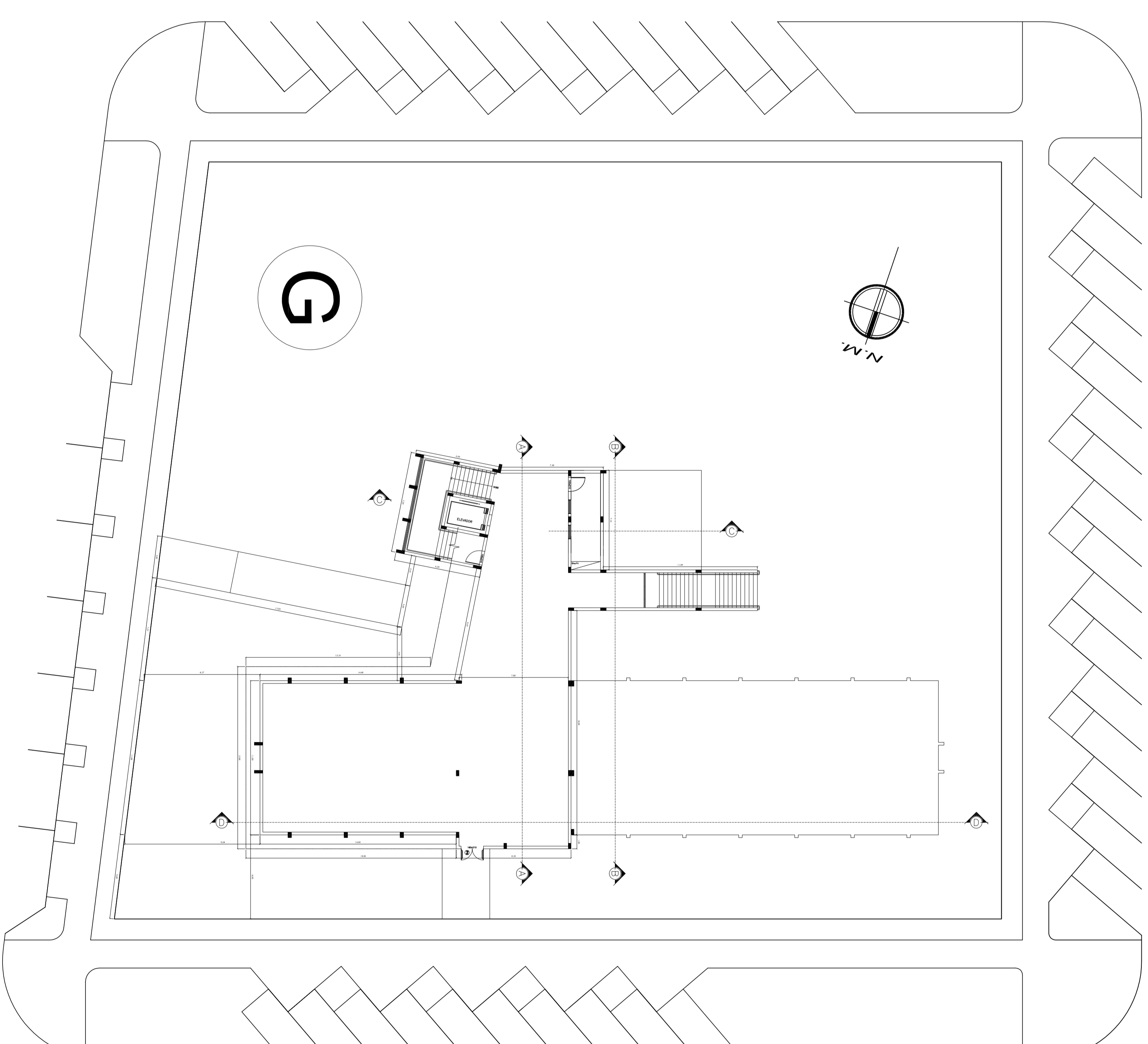
VISTA FACHADA NORTE
ESC.: 1:100




VISTA FACHADA LESTE
ESC.: 1:100



PLANTA DE SITUAÇÃO
ESC.: 1:1.000



IMPLANTAÇÃO
ESC.: 1:200

 UNIVERSIDADE FEDERAL DE ALFENAS COORDENADORIA DE PROJETOS E OBRAS	
PROJETO ARQUITETÔNICO PRÉDIO BTC - UNIDADE EDUCACIONAL SANTA CLARA - ALFENAS	
Conteúdo: FACHADA LESTE SITUAÇÃO / IMPLANTAÇÃO	Área: 1ª Pavimento: 414,60 m ² 2ª Pavimento: 774,60 m ² 3ª Pavimento: 774,60 m ² 5ª Pavimento: 774,60 m ² Caixa d'água: 180,00 m ² Total: 3.693,00 m ² Terreno: 250.000,00 m ²
Prefeitura:	Proprietário:
INSS:	Responsável Técnico Proj. Arq.:
CAU:	Endereço do Obra: RUA GABRIEL MONTE DA SILVA, 700 BARRIO CENTRO - ALFENAS, MG
DATA: SETEMBRO 2015	ESCALA: INDICADA
PRANCHIA	4 / 4
CIDADE: ALFENAS - MG	