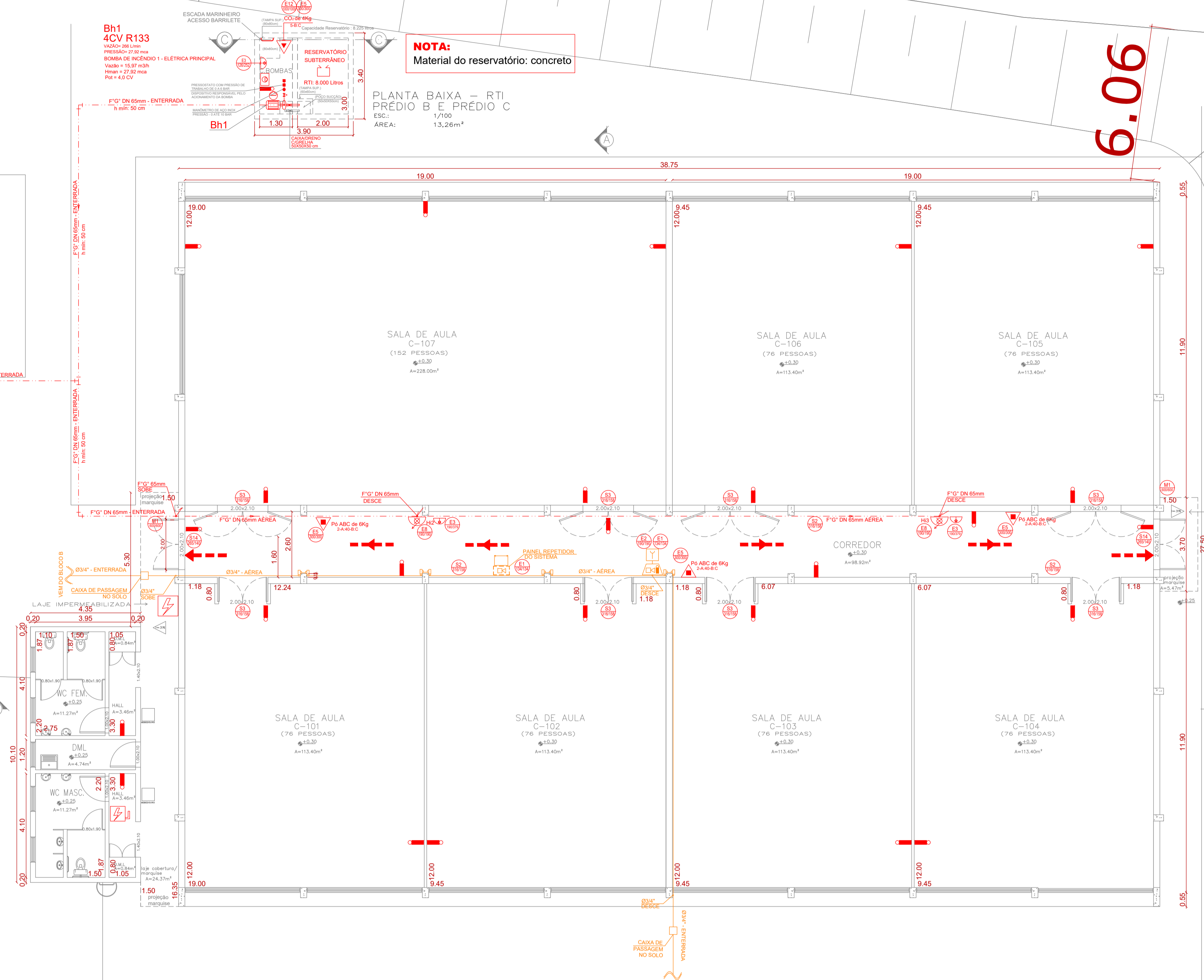
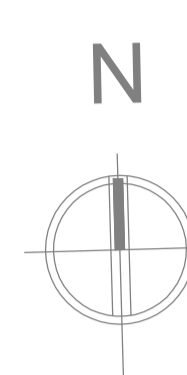


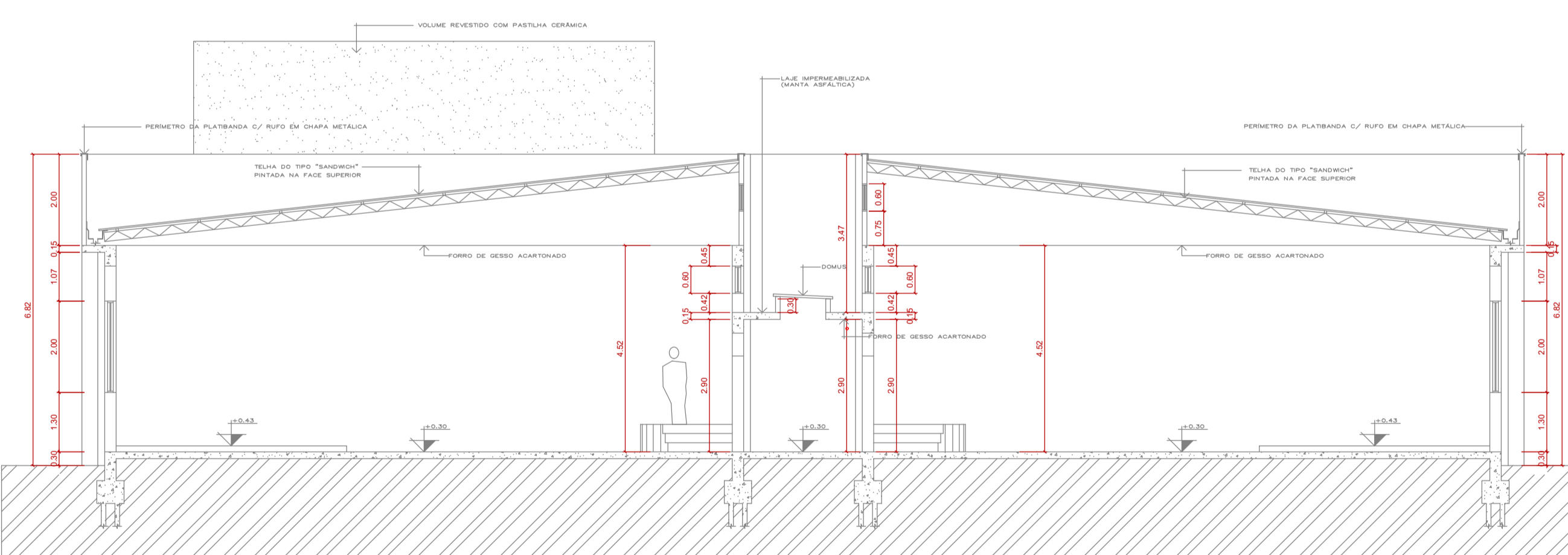
calçada "Av. Celina Ottoni Ferreira"

PLANTA BAIXA GUARITA (ENTRADA PRINCIPAL)
ESC.: 1/100

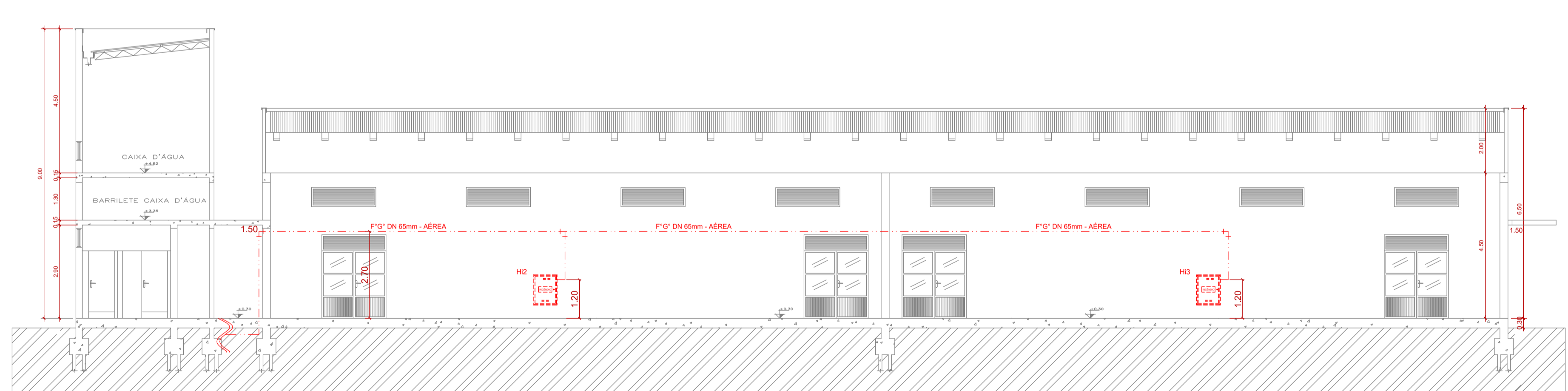


PLANTA BAIXA PAV. TÉRREO PRÉDIO C
ESC.: 1/100
ÁREA: 1.140,80m²

"RUA 02"



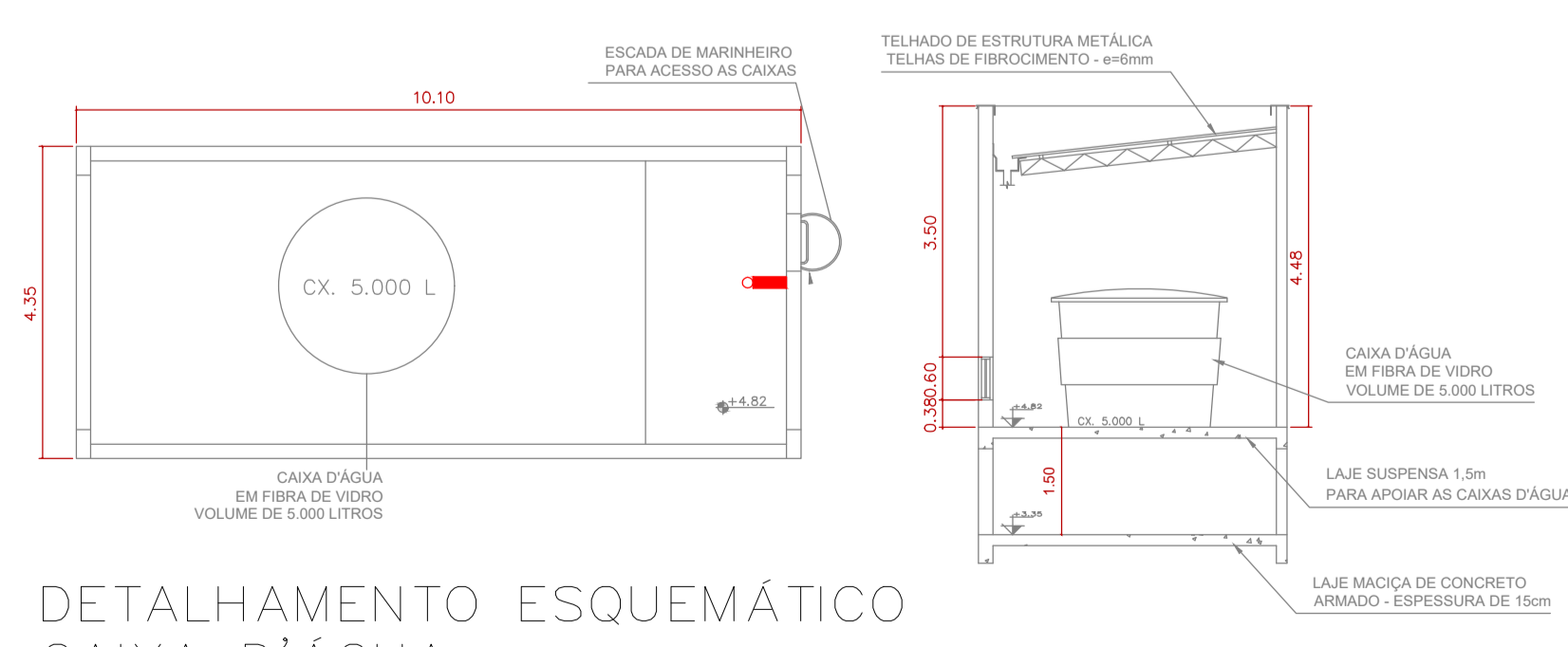
CORTE BB
ESC.: 1/100



CORTE AA
ESC.: 1/100



FACHADA FRONTAL
ESC.: 1/100



DETALHAMENTO ESQUEMÁTICO CAIXA D'ÁGUA
ESC.: 1/700
ÁREAS: 43,94m²



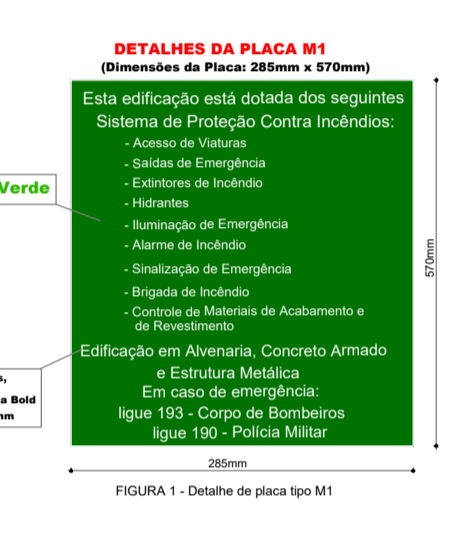
DIAGRAMA DE COBERTURA
ESC.: 1/200

QUADRO DE LEGENDA	
SÍMBOLO DE PROJETO	SIGNIFICADO
1	EXTINTOR PORTÁTIL, CARGA DE CHARGA DE CARBONO (L02)
1	EXTINTOR PORTÁTIL, CARGA D'ÁGUA
3	EXTINTOR PORTÁTIL, CARGA DE PÓ ABC
1	EXTINTOR PORTÁTIL, CARGA DE PÓ ABC
2	HIDRANTE SIMPLES
1	REGISTRO DE FUGA DE ÁGUA SEM VALVULA DE FECHAMENTO
1	ACIONADOR SONORO E VISUAL DO SISTEMA DE ALARME
1	ACIONADOR MANUAL DO SISTEMA DE ALARME
1	CENTRAL DO SISTEMA DE ALARME
1	PAINEL DETECTOR DO SISTEMA
1	BATERIA DO SISTEMA DE ALARME
3	ACIONADOR MANUAL DA BOMBA DE INCENDIO
1	BOMBA DE INCENDIO
1	PAINEL DE COMANDO E SINALIZAÇÃO DA BOMBA DE INCENDIO
1	RESERVA DE INCENDIO
26	PONTO DE ILUMINAÇÃO DE EMERGENCIA
1	BARRA ANTI-PANICO
1	CHAVE ELETRICA PRINCIPAL
1	CHAVE ELETRICA SECUNDARIA
1	QUADRO DE DISTRIBUICAO DE LUGARES
1	DIRIGIDA DO FLUXO DA ROTA DE FUGA
1	SADA FINAL DA ROTA DE FUGA
1	ACESSO DE VENTILACAO EM EDIFICACAO LOCALIZADO NA AREA DE COLOCACAO/PLANTAO DO CAMPO DE PROTECCAO DA MANEIRA DE SINALIZACAO DO CAMPUS

SISTEMA DE HIDRANTES	
LEGENDA	DESCRIÇÃO
	HIDRANTE SIMPLES
	TUB. ENTERRADA DE HIDRANTE EM AÇO SCH-40
	TUB. AEREA DE HIDRANTE EM AÇO SCH-40

DETECCAO E ALARME	
LEGENDA	DESCRIÇÃO
	AVISADOR SONORO E VISUAL
	ACIONADOR MANUAL DO SISTEMA DE DETECCAO E ALARME
	CENTRAL DE DETECCAO E ALARME
	ELETRIFICADO DE FERRO GALVANIZADO CLASSE MEDIA COM AREA DE FOLGA MINIMA DE 200
	CONDULETE EM ALUMINIO SUCIDO
	AVISADOR SONORO
	BATERIA DO SISTEMA DE ALARME

QUADRO DE PLACAS DE SINALIZACAO DE SEGURANCA						
CONFORME NBR 13.434-1, 13.434-2 E 13.434-3						
COO	FORMA E DIMENSÕES	SÍMBOLO	FORMA E COR	APLICACAO	PLACAS	SIGNIFICADO
1	S1			Indicação de saída (normal ou de emergência) para os locais onde houver saída de emergência. L x 1,5 H		SALA DE EMERGENCIA
1	S2			Indicação de saída (normal ou de emergência) para os locais onde houver saída de emergência. L x 1,5 H		SALA DE EMERGENCIA
2	S3			Indicação de saída (normal ou de emergência) para os locais onde houver saída de emergência. L x 1,5 H		SALA DE EMERGENCIA
8	S3			Indicação de saída (normal ou de emergência) para os locais onde houver saída de emergência. L x 1,5 H		SALA DE EMERGENCIA
2	S14			Indicação de saída de emergência		SALA DE EMERGENCIA
2	E1			Indicação do local de instalação do alarme sonoro		ALARME SONORO
1	E2			Ponto de acionamento de alarme de incêndio		COMANDO MANUAL DE ALARME
3	E3			Ponto de acionamento de bomba de incêndio		COMANDO MANUAL DA BOMBA DE INCENDIO
4	E5			Indicação de localização dos extintores de incêndio		EXTINTOR DE INCENDIO
2	E8			Indicação do abrigo de mangueira de incêndio com os acessórios na sua extremidade		ABRIGO DE MANGUEIRA E FERRAMENTAS
1	E10			Indicação de localização dos equipamentos de combate a incêndio e alarme, para entrar a sua estabulação		SINALIZACAO DE PROTECCAO CONTRA INCENDIO (EXTINTORES E HIDRANTES)
2	M1			Indicação da entrada principal de circulação		INDICACAO DOS SISTEMAS DE PROTECCAO CONTRA INCENDIO EXISTENTES NA EDIFICACAO



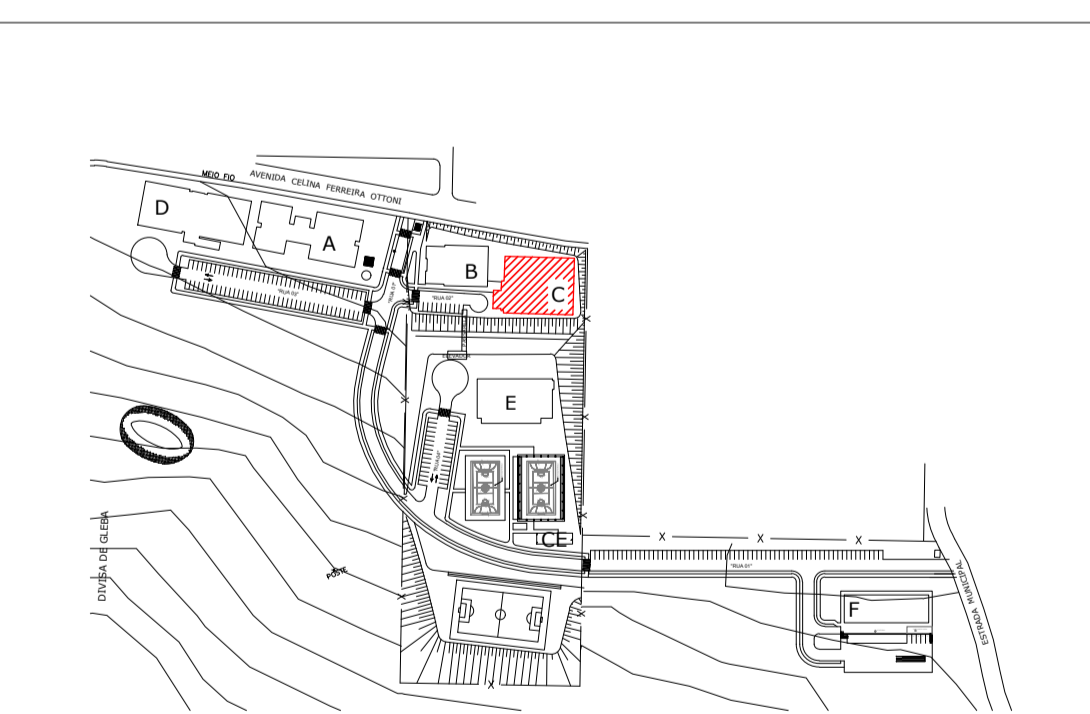
QUADRO DE ÁREAS	
TERRENO	135.318,91 m ²
TÉRREO	1.140,80 m ²
RESERVA TÓRREO RTI	13,26 m ²
SUB TOTAL ÁREA CONSTRUÍDA	1.154,06 m ²
CAIXA D'ÁGUA (NÃO COMPUT.)	43,94 m ²
ÁREA TOTAL CONSTRUÍDA	1.198,00 m ²

LEGENDA	
	Parede de alvenaria
	Parede de gesso acartonado
	Divisória naval

Obs: - OS DETALHES QUE NÃO ESTÃO REPRESENTADOS NO PRESENTE PRÉDIO PODERÃO SER OBSERVADOS NA PRANCHA DOS DETALHES EM GERAL (PRANCHA DOS DETALHES EM GERAL A SEREM OBSERVADAS - 01/19) - A PLANTA DE COLOCACAO/PLANTAO DO PRESENTE PRÉDIO PODE SER OBSERVADA NA PLANTA DE COLOCACAO/PLANTAO GERAL.

NOTA 1: TODAS AS PORTAS DAS SALAS COM CAPACIDADE ACIMA DE 50 PESSOAS E QUE DÃO ACESSO A CIRCULACAO DEVERÃO ABRIR NO SENTIDO DE TRÁNSITO DE SAIDA.

NOTA 2: Conforme IT 01 9ª edição - Anexo E - Item E-4 Definição da área total para fins de projeção de medidas de segurança; Sub-item E.4.7 Não serão computadas para definição da área total, tampouco para definição e implementação das medidas de segurança contra incêndio e pânico, as seguintes áreas cobertas: Alíneas "a" a "h".



PROJETO DE PREVENÇÃO E COMBATE A INCÊNDIO

PROPRIETÁRIO: UNIVERSIDADE FEDERAL DE ALFENAS - CAMPUS VARGINHA			
LOCAL: AVENIDA CELINA FERREIRA OTTONI, 4000, PADRE VITOR, VARGINHA / MG			
REVISÃO:	R00	DATA:	
QUADRO DE ÁREAS			
ÁREAS:	TERRENO	135.318,91 m ²	
	TÉRREO	1.140,80 m ²	
	RESERVA TÓRREO RTI	13,26 m ²	
	SUB TOTAL ÁREA CONSTRUÍDA	1.154,06 m ²	
	CAIXA D'ÁGUA (NÃO COMPUT.)	43,94 m ²	
	ÁREA TOTAL CONSTRUÍDA	1.198,00 m ²	
PRANCHA: PRÉDIO C - PLANTA BAIXA TÉRREO, CORTES E FACHADA			
RESP. TÉCNICO:	JOSÉ MÁRIO BARBOSA ALVES	CREA:	AS32525
PROJETISTA:		CPF:	(35) 3701-9170
EMAIL:	JOSE.ALVES@UNIFAL-MG.EDU.BR	DATA:	FEV/2023
		ESCALA:	INDICADA
			07/18

