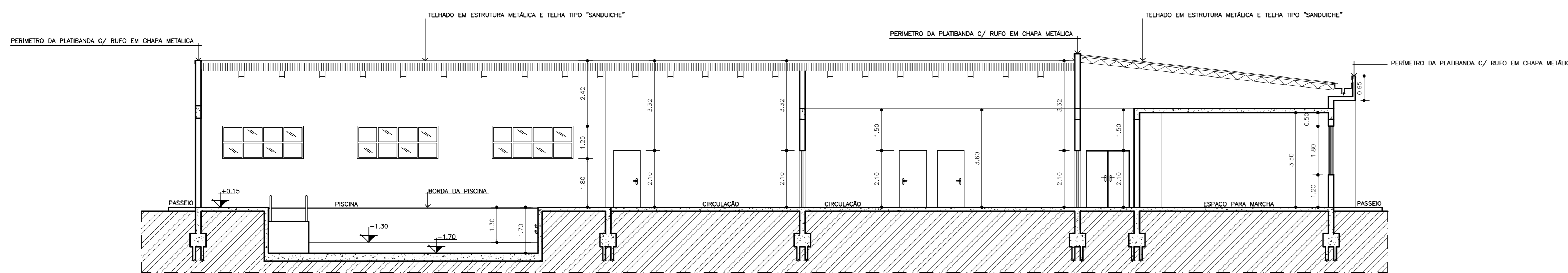
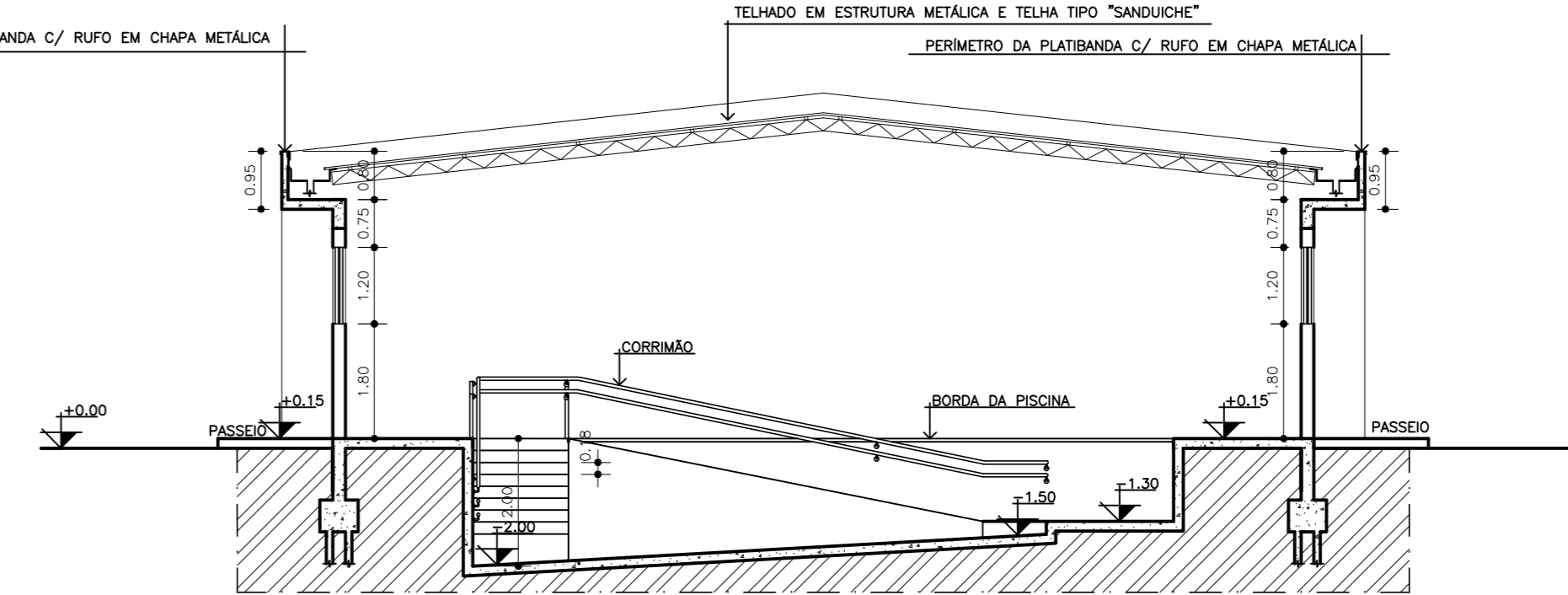


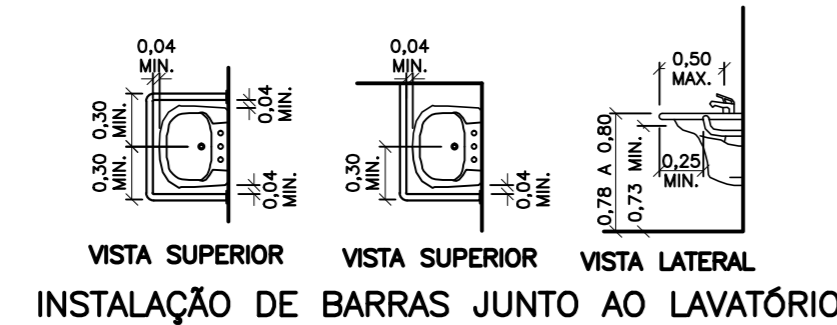
CORTE BB
ESC.: 1/100



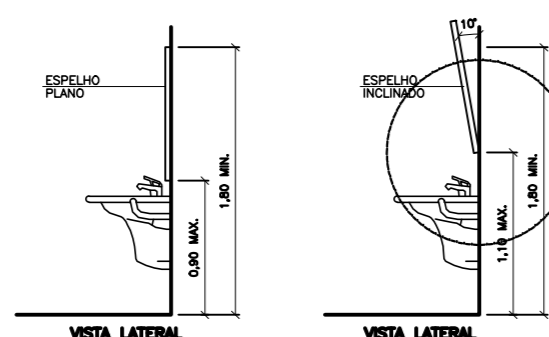
CORTE CC
ESC.: 1/100



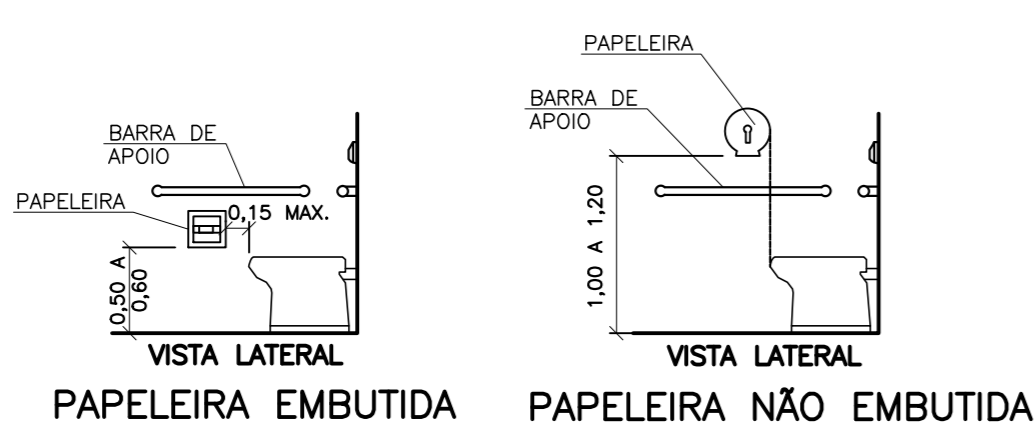
CORTE DD - PISCINA
ESC.: 1/100



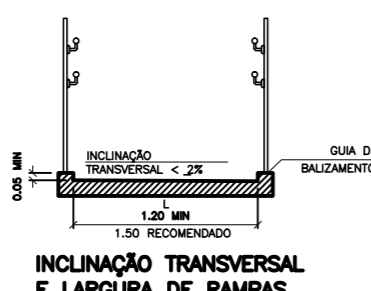
INSTALAÇÃO DE BARRAS JUNTO AO LAVATÓRIO



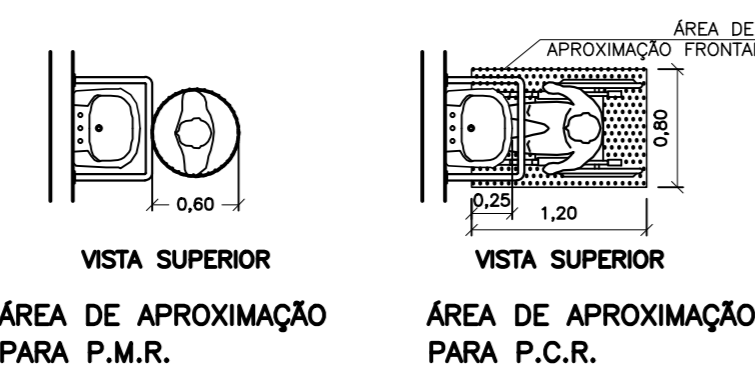
ACESSÓRIOS SANITÁRIOS - ESPELHOS



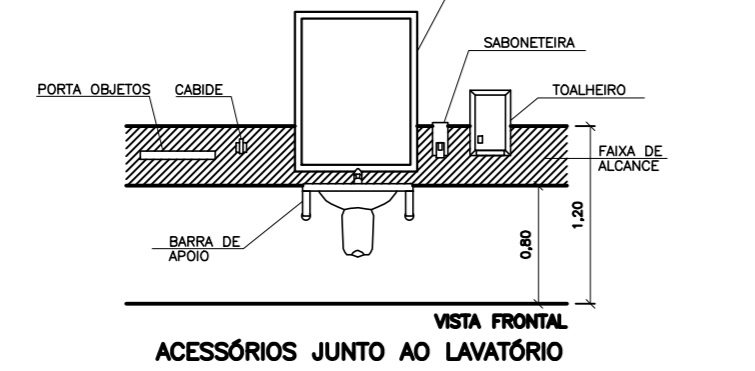
PAPLEIRA EMBUTIDA
PAPLEIRA NÃO EMBUTIDA



INCLINAÇÃO TRANSVERSAL
E LARGURA DE RAMPAS

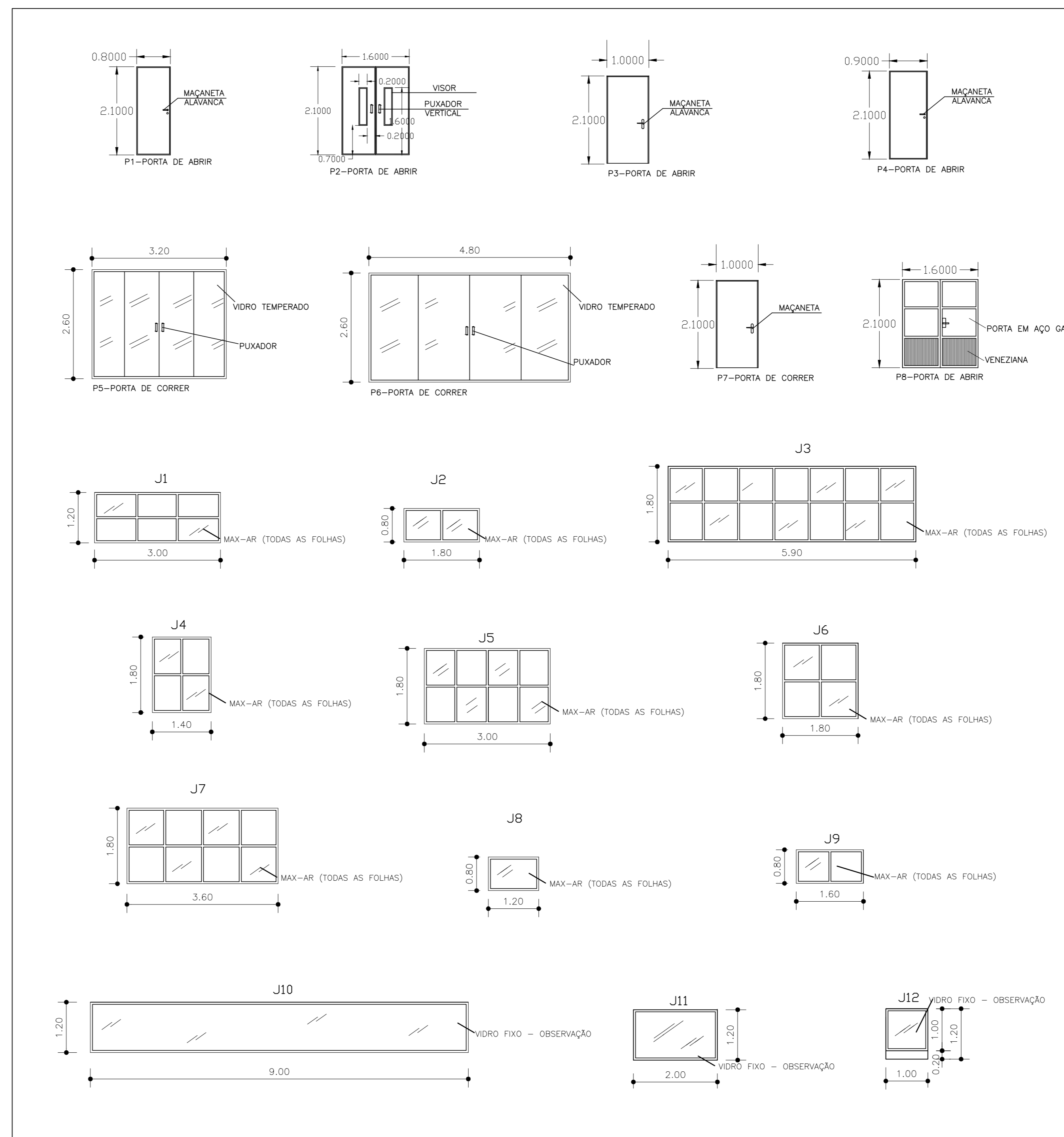


ÁREA DE APROXIMAÇÃO
PARA P.M.R.



ACESSÓRIOS JUNTO AO LAVATÓRIO

DETALHAMENTO DAS INSTALAÇÕES PARA PNE
SEM ESCALA



DETALHAMENTO PORTAS E JANELAS
SEM ESCALA

QUADRO DE ESQUADRIAS (PORTAS / JANELAS)					
PORTAS					
ITEM	DIMENSÕES (LARG./ALT.) (cm)	PEITORIL	MATERIAL	TIPO	QUANTIDADE
(P1)	0,80x2,10	-	MADERA	ABRIR (1 FOLHA)	5
(P2)	1,60x2,10	-	MADERA	ABRIR (2 FOLHAS)	13
(P3)	1,00x2,10	-	MADERA	ABRIR (1 FOLHA)	21
(P4)	0,90x2,10	-	MADERA	ABRIR (1 FOLHA)	29
(P5)	3,20x2,60	-	MADERA	CORRER (4 FOLHAS)	1
(P6)	4,80x2,60	-	MADERA	CORRER (4 FOLHAS)	1
(P7)	1,00x2,10	-	MADERA	ABRIR (1 FOLHA)	1
(P8)	1,60x2,10	-	AÇO GALV.	ABRIR (2 FOLHAS)	2

JANELAS					
ITEM	DIMENSÕES (LARG./ALT.) (cm)	PEITORIL	MATERIAL	TIPO	QUANTIDADE
(J1)	3,00x1,20	1,80	ALUMÍNIO	MAX-AR	6
(J2)	1,80x0,80	1,80	ALUMÍNIO	MAX-AR	23
(J3)	5,90x1,80	1,20	ALUMÍNIO	MAX-AR	1
(J4)	1,40x1,80	1,20	ALUMÍNIO	MAX-AR	1
(J5)	3,00x1,80	1,20	ALUMÍNIO	MAX-AR	7
(J6)	1,80x1,80	1,20	ALUMÍNIO	MAX-AR	67
(J7)	3,60x1,80	1,20	ALUMÍNIO	MAX-AR	2
(J8)	1,20x0,80	1,80	ALUMÍNIO	MAX-AR	5
(J9)	1,60x0,80	1,80	ALUMÍNIO	MAX-AR	4
(J10)	9,00x1,20	1,20	ALUMÍNIO (VÍDRO DE OBS)	FIXO	1
(J11)	2,00x1,20	1,20	ALUMÍNIO (VÍDRO DE OBS)	FIXO	7
(J12)	1,00x1,20	1,20	ALUMÍNIO (VÍDRO DE OBS)	FIXO	3

QUADRO DE MATERIAIS	
PISOS	
(P1)	CERÂMICA EXTRA 40x40cm PEIS
(P2)	CONTRAPISO REGULARIZADO E ACABADO (OPORTO PARA RECEBER PISO DE PEDRA LUMINÁRIA #= 2cm POSTERIORMENTE)
(P3)	CONTRAPISO REGULARIZADO E ACABADO (OPORTO PARA RECEBER PISO GRANITO CINZA CORUMBA #= 2cm POSTERIORMENTE)
(P4)	PISO EMBORRACHADO
RODAPES	
(R1)	CERÂMICA EXTRA IDEM PISO H=10cm
(R2)	PEDRA LUMINÁRIA IDEM PISO H=10cm
(R3)	RODAPE EMBORRACHADO
PAREDES	
(P1)	TINTA ACRÍLICA FOSCA COR BRANCA SOBRE MASSA CORRIDA
(P2)	CERÂMICA EXTRA 20x20cm COR BRANCA PE4
(P3)	TINTA EPOXI FOSCA COR BRANCA SOBRE MASSA CORRIDA
FORROS	
(F1)	TINTA ACRÍLICA FOSCA COR BRANCA SOBRE GESSO ACARTONADO
(F2)	TINTA ACRÍLICA FOSCA COR BRANCA SOBRE GESSO PROJETADO
(F3)	TINTA ACRÍLICA FOSCA COR BRANCA SOBRE PLACAS DE GESSO 60x60cm

QUADRO DE PLANTAS - PAISAGISMO				
ITEM	NOME POPULAR	ESPÉCIE	PORTE/TIPO	QUANT.

LEGENDA				
(M1)	DIVISÓRIA EM GRANITO CINZA CORUMBA H=190cm #=3cm			
(M2)	BANDEADA EM GRANITO CINZA CORUMBA C/ RODABANCA 10cm E SAIA 25cm			
(M3)	SOLEIRA EM GRANITO CINZA CORUMBA L=25cm #=2cm			
(M4)	GRELHA METÁLICA L=30cm EM MALHA DE #=3cm			

OBSERVAÇÕES				
(O1)	NÃO CONSTA O ITEM			

UNIFAL UNIVERSIDADE FEDERAL DE ALFENAS
SETOR DE ENGENHARIA E PROJETOS

PROJETO ARQUITETÔNICO
PRÉDIO DA CLÍNICA DE FISIOTERAPIA - CAMPUS II

Conteúdo:	Áreas:
CORTE BB	Pavimento Têrreo: 2.245,00 m ²
CORTE CC	Total: 2.245,00 m ²
DETALHAMENTO PARA PNE	Terreno: 200.000,00 m ²
DETALHAMENTO PORTAS E JANELAS	

Prefeitura:	Proprietário:
	UNIVERSIDADE FEDERAL DE ALFENAS - UNIFAL-MG CNPJ: 17879859/000115

INSS:	Responsável Técnico:
	CRISTIANE SERRA ROSARTE ARQUITETA URBANISTA - CREA 73.133/D

CREA:	Endereço da Obra:
	AV. JOVINO FERNANDES SALES S/N BAIRRO SANTA CLARA, ALFENAS - MG

PRANCHA
2/3

DATA:	ESCALA:	CIDADE:
SETEMBRO 2011	INDICADA	ALFENAS - MG