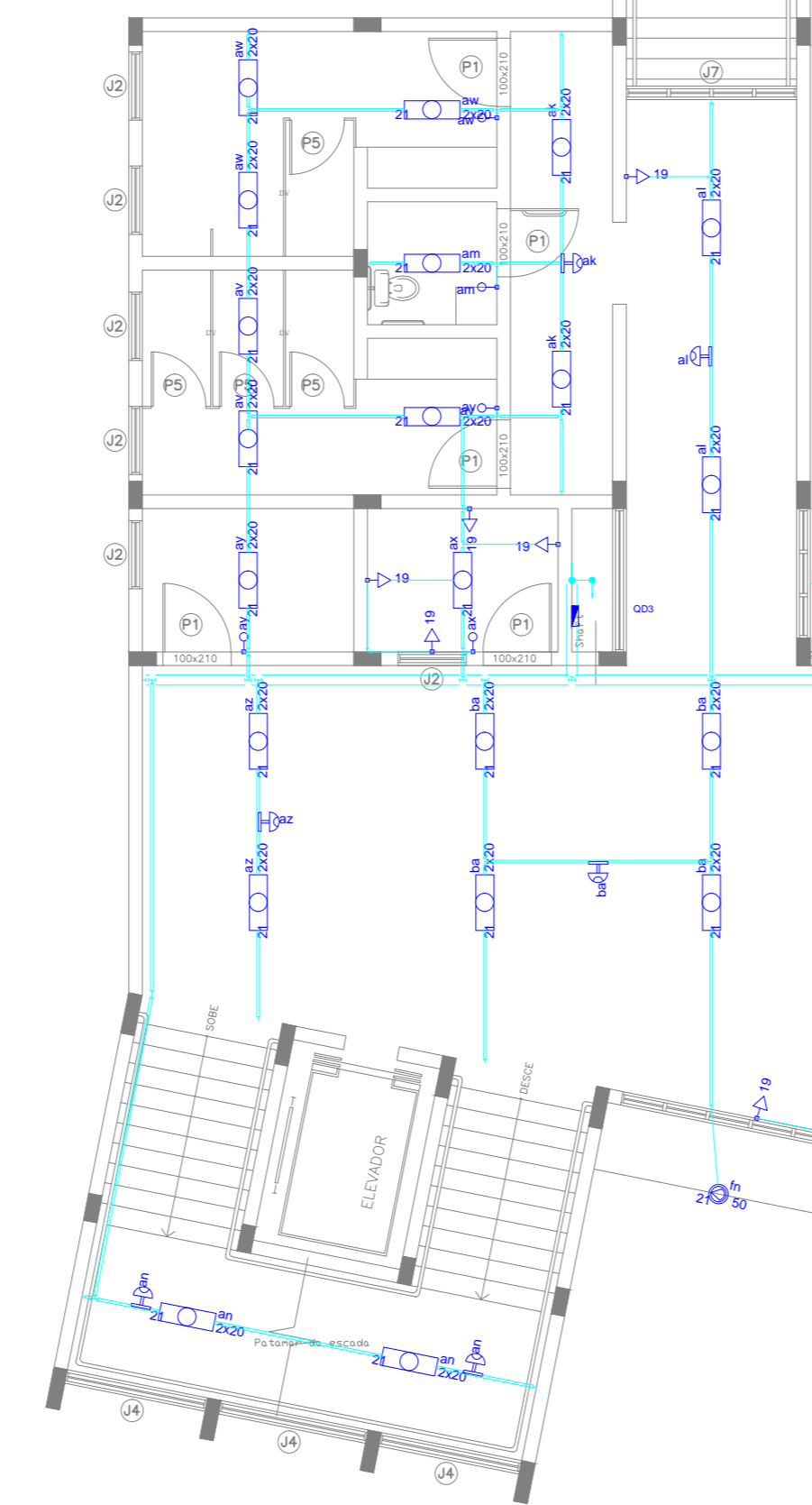
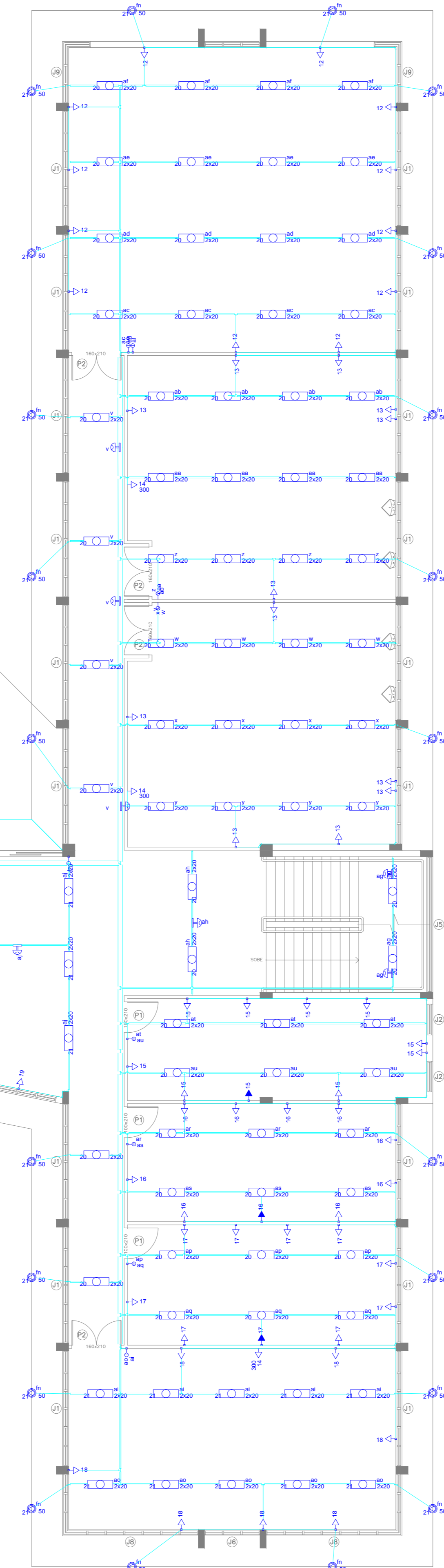


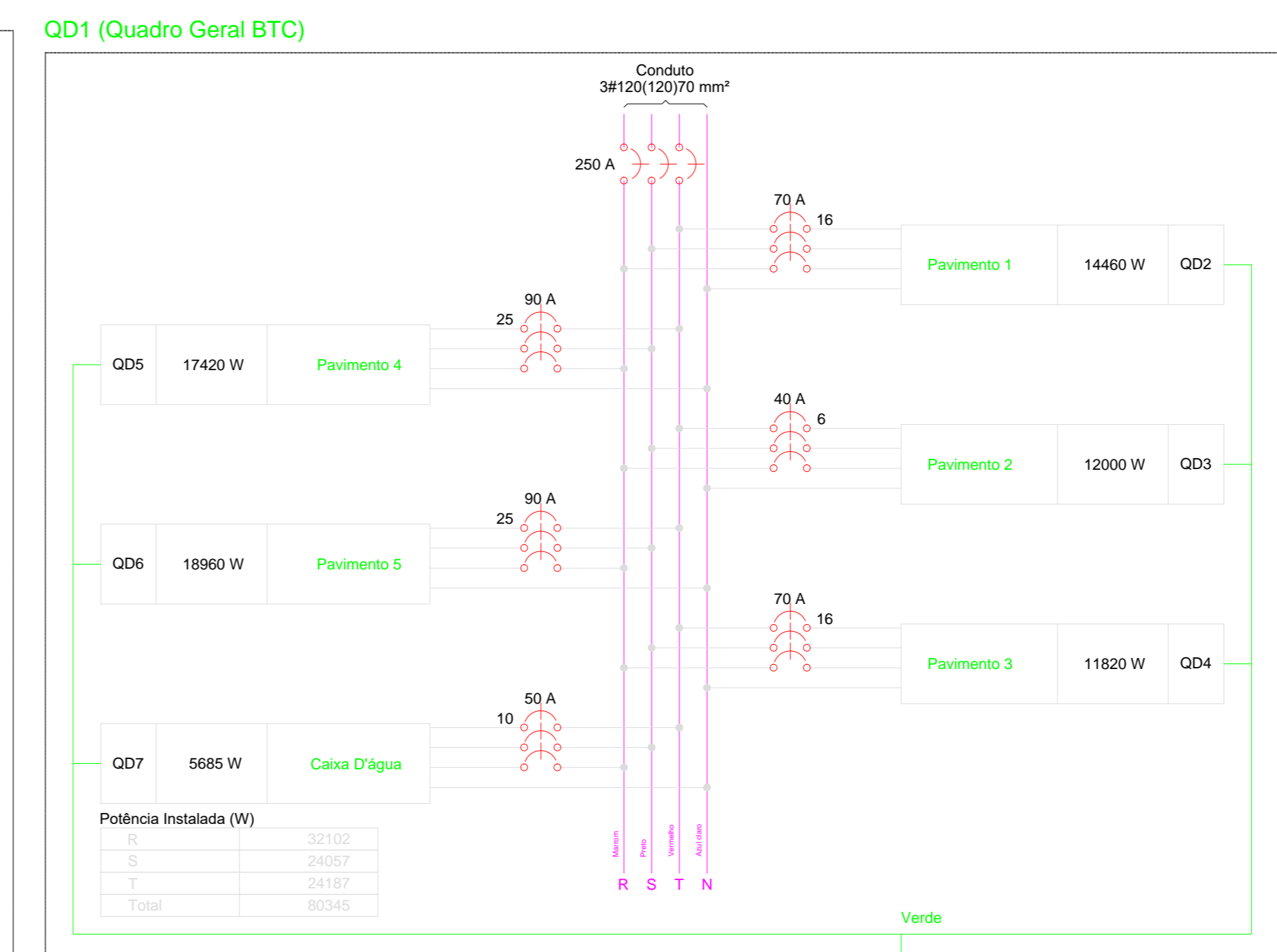
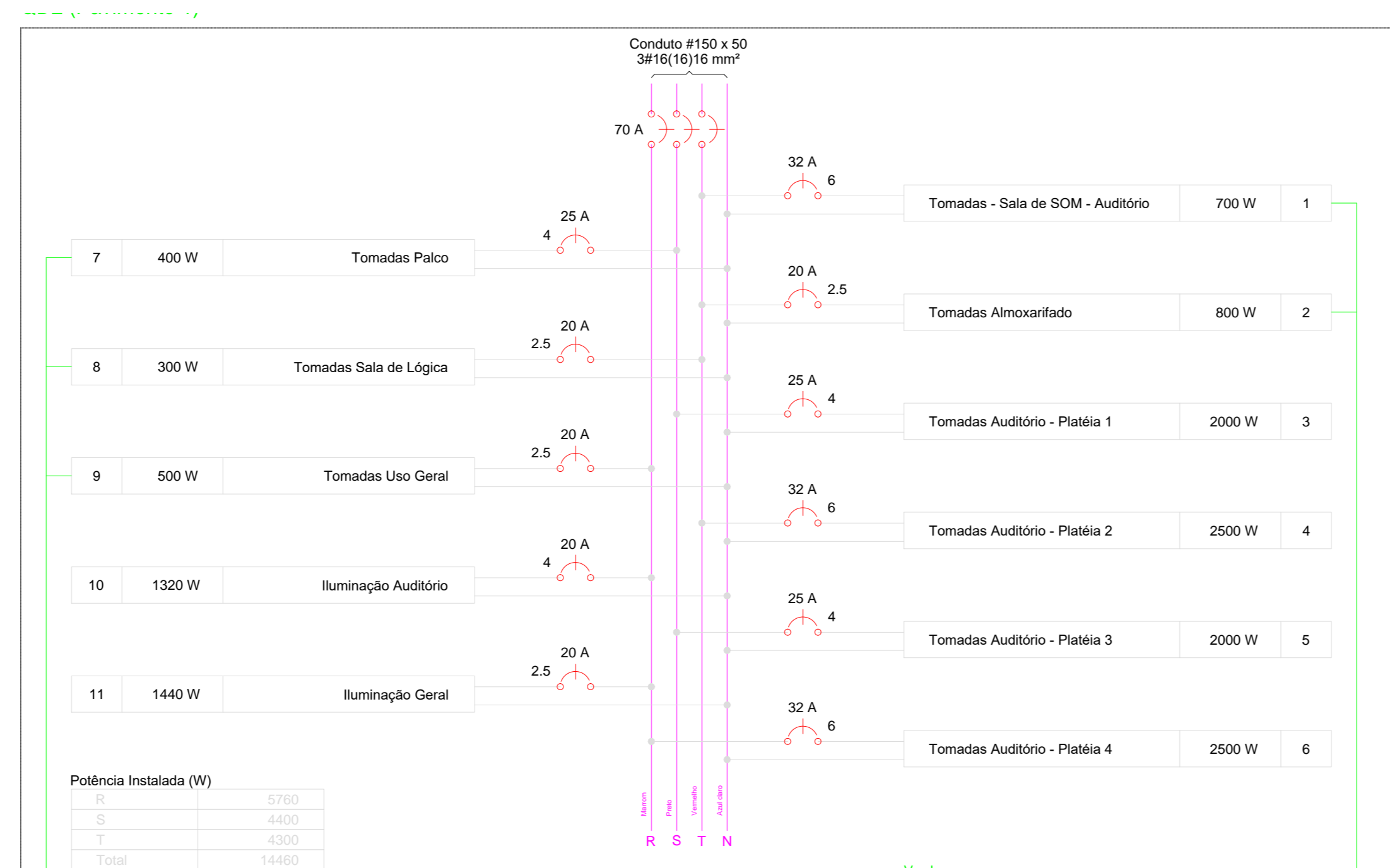
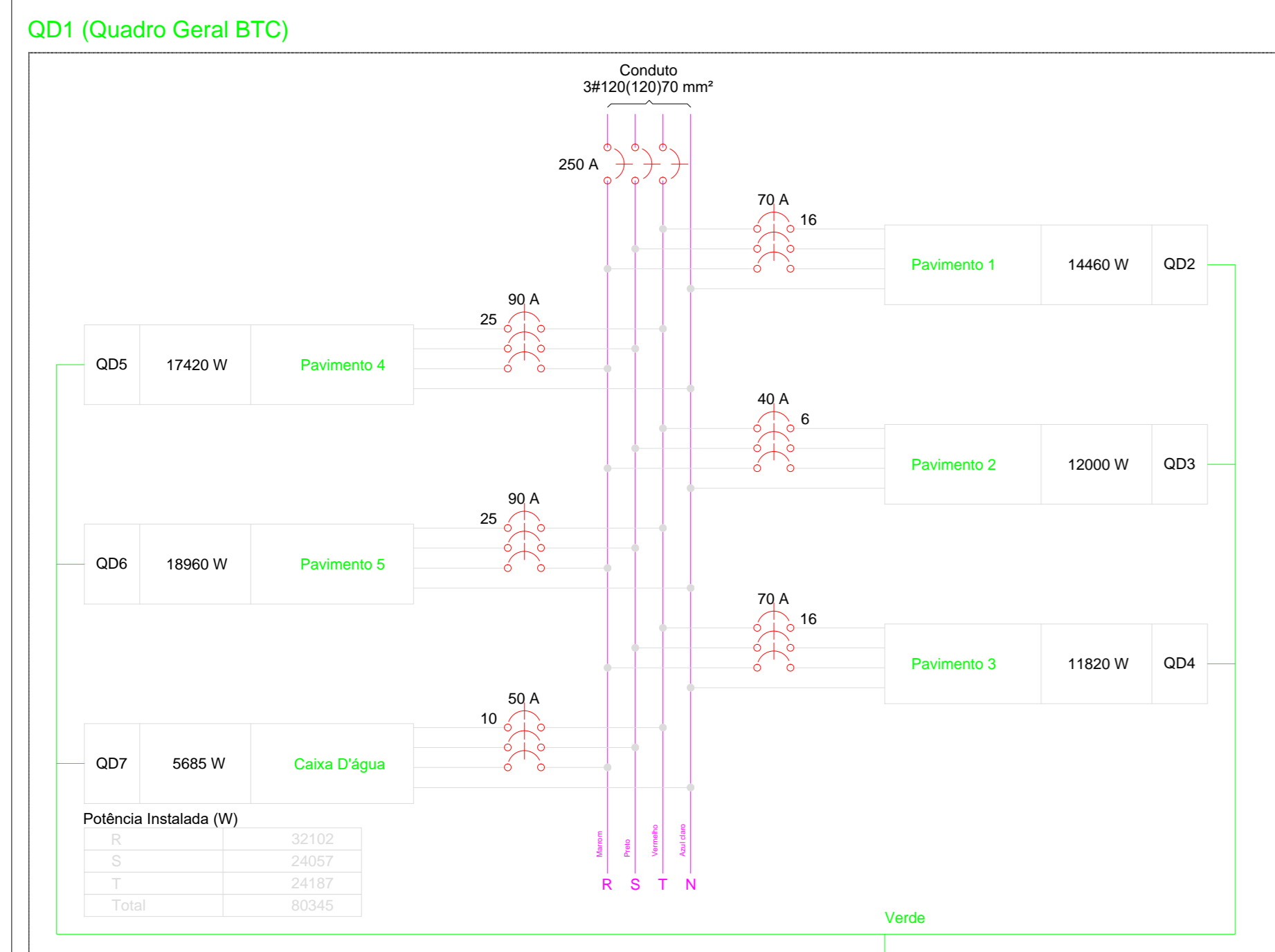
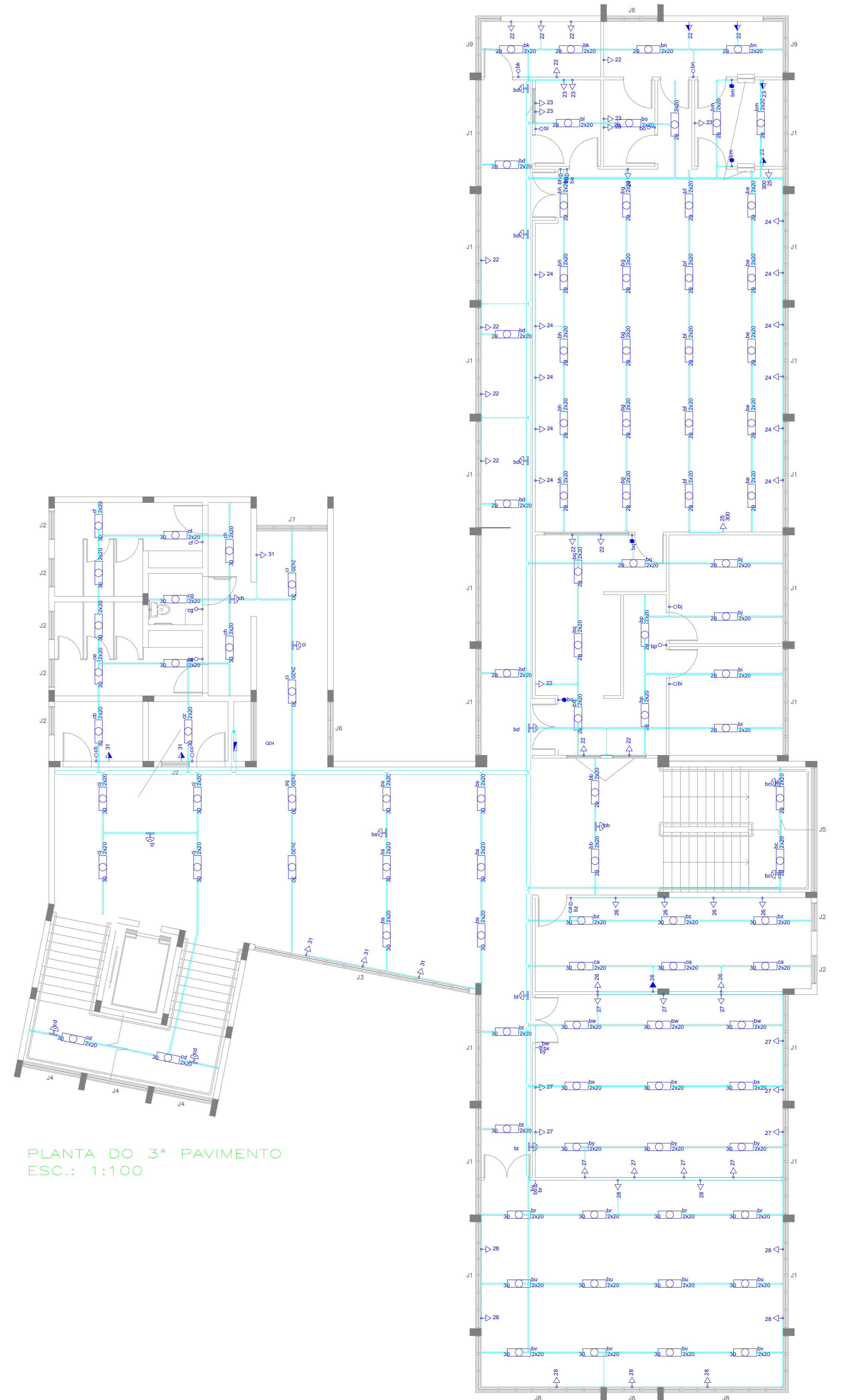
PLANTA DO 1º PAVIMENTO
ESC.: 1:100



PLANTA DO 2º PAVIMENTO
ESC.: 1:100



PLANTA DO 3º PAVIMENTO
ESC.: 1:100



LEGENDA

- Eletroduto aço galvanizado aparente, a ser instalado afivado na parede a 1,3m do piso.
- Perfilado metálico perfurado alto a ser instalado no teto, de forma pendente - dimensões:600x30x38mm
- Eletrecaha perfurada150x50mm, tipo C, com tampa e afivado nos mantentes da parede dry-wall com mão francesa equidistante de 1,2m.
- 20 A Disjuntor monopolar -em diagrama unifilar
- 20 A Disjuntor bipolar -em diagrama unifilar
- 63 A Disjuntor tripolar -em diagrama unifilar
- Tomada 2P+T, instalado em condutele na parede, a 1,3m do piso
- Tomada 3P+T33A-440V, instalada em condutele na parede - a 1,3m do piso
- Interrupitor de uma tecla - instalado em condutele a 1,2m do piso
- Interrupitor de duas tecla - instalado em condutele a 1,2m do piso
- Interrupitor de três tecla - instalado em condutele a 1,2m do piso
- Tomada 2P+T, instalada em condutele na bancada
- Tomada 2P+T, instalado em condutele na parede, a 0,3m do piso
- Luminária sobrepôr p/L led tubular de alto rend. conforme memorial descritivo
- QD1 Quadro geral de força aparente, a ser instalado afivado na parede
- Chave geral tipo CM-10 padrão CEMIG, p/ um ou dois disjuntores sem barmamento
- Sensor de presença

UNIFAL UNIVERSIDADE FEDERAL DE ALFENAS
SETOR DE ENGENHARIA E PROJETOS

PROJETO ELÉTRICO DO PRÉDIO "BTC"
UNIDADE EDUCACIONAL SANTA CLARA - ALFENAS

ENGENHEIRO: Av: Jovino Fernandes Sales, 2600
Bairro: Santa Clara- Alfenas- MG

PROPRIETÁRIO: UNIVERSIDADE FEDERAL DE ALFENAS - UNIFAL-MG
CNPJ: 17.879.859/0001-15

CATEGORIA DE USO:

CREA: Proprietário: UNIVERSIDADE FEDERAL DE ALFENAS - UNIFAL-MG
CNPJ: 17.879.859/0001-15

Responsável Técnico: OWLEES CUNHARES LOPES
ENGENHEIRO ELÉTRICO - CREA 138.089/O

INSS:

Conteúdo:
LEGENDA
PLANTA BAIXA
DESCRIÇÃO DOS CIRCUITOS
NOTAS
Versão 2

FRANCHA 1/2 ESCALAS INDICADA DATA OUT/17